

FIESTAS
Y
FERIAS



GUIJUELO

1955

Hierros-Herramientas

Aceros-Ferretería

en general.

ANTONIO RODILLA GARCIA

Calle La Plaza, núm. 1

Teléfono 70

Apartado 7

Guijuelo

Como todos los años, al llegar estos días hemos de pregonar a los cuatro vientos que se acercan las Fiestas y Ferias de esta Villa.

La Comisión ha completado con afán el programa y los vecinos colaboran atildando y remozando el aspecto de la ciudad, para hacerla atrayente y sugestiva.

Plazas y calles públicas se engalanan, nutriéndose de puestos y barracas, despertándonos las estridencias de vendedores ambulantes y especialmente la música inconfundible de la gaita y tamboril, precedidos de gigantes y cabezudos.

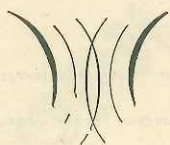
Las fiestas y ferias, pues, han de tener esa alegría hija del sol y de la fe, alegría que es esplendor y salud de raza y fe, que es fortaleza de espíritu.

Ven a cobijarte en abrazo común, a participar de esta alegría que de ordinario nos caracteriza y que ahora es desbordante, pues se van a celebrar sus tradicionales fiestas y ferias.



La Carmina

**Perfumería, Drogas
: : y Ortopedia : :**



Artículos de piel y regalo

Ventas al por mayor y detall

Perfumes a granel de las mejores marcas

F. Villalobos, 90

GUIJUELO

Fragmento a Ntra. Sra. de la Asunción

Gloria canto a tus plantas,
sol del Edén, de perfección dechado,
de quien atomos son las cosas santas
que el Señor en la vida ha derramado,
de quien son un reflejo peregrino
las estrellas de luz resplandecientes
y el coro de querubes refulgente
que forman el divino
nimbo de luz de tu divina frente;

¡Dios te salve, María Inmaculada,
de la gracia de Dios favorecida,
y con todo el poder de Dios creada,
y con todo el favor de Dios henchida,
y con todo el amor de Dios amada.
la sin pecado original nacida,
la sin mácula Virgen coronada!

Flor de las flores, adorable encanto,
gloria del mundo, celestial hechizo...
¡Dios no pudo hacer, más cuando te hizo,
¡Yo no sé decir más cuando te canto!



Vda. de Domingo Pérez



Tejidos

Paquetería

Confecciones



Calle La Plaza, 18

GUIJUELO

Francisco Justo
Cuevas

TALLER MECANICO



Soldadura autógena-Cerrajería
Reparación de maquinaria
agrícola e industrial

Carretera de Campillo

GUIJUELO

Sinforiano García

H. Larcano

Cereales - Piensos

Plaza Mayor, 32

GUIJUELO

Ráfagas sentimentales

Con muchísimo cariño, a los cuatrocientos discípulos y algunas discipulas de Guijuelo.

Otro año más que, añorando tiempos ya idos, con la memoria recargada de recuerdos—¡oh fidelidad de los recuerdos pretéritos de los ancianos...!—, y el corazón destilando querer y sentimiento, lentamente, muy lentamente—y no, gracias a Dios, por incapacidad tísica—, solo, completamente solo, hago el recorrido de: calle F. Villalobos, caté de Victoriano, travesía de La Plaza, carretera del Guijo adelante. Cruzo a derecha e izquierda del trayecto con bastante frecuencia; me obligan a ello vecinos de treinta a cuarenta y cuatro años que, afectuosamente y con expresiva alegría en el semblante, estrechan mi mano. A veces, mientras efectuamos el cordial saludo, con cierto apresuramiento, sale algún o alguna anciana de mi edad o mayor que me reconoce y me recuerda con cariño.



Raro es el año que algún, para mí, desconocido rostro, sonriendo picarescamente rememorando travesuras infantiles, me someta a un apuro con la pregunta: «¿Se acuerda Vd. de mí, D. Julián?» «¿Quién soy...?». Y no es la primera vez que al verme perdido: Pues mira—le digo—, eres uno en quien, teniendo siete

años, sembré cariño, mucho cariño y hombría de bien, y mira cómo, a los treinta o más años, han florecido las dos cosas. Ahora dime tu nombre para que lo recuerde. Y esta escena de afecto, reconocimiento y alegría al saludar a su—¡ya casi anciano!—antiguo maestro por parte de los discípulos de Guijuelo, no es solamente en su pueblo; es en todas partes y de todos los aspectos y actividades sociales: universitarios, empleados, industriales, obreros... Ya sé; toque afectuoso en el hombro o parada frente a mí de un hombre joven y sonriente—¡con cuánta frecuencia en las calles de Ma-

drid! —, discípulo de Guijuelo.

Sigo la carretera del Guijo, cruzo a la derecha, y largo rato, sin preocuparme de llamar la atención, intento ver, por la ventana, a qué está destinado el lugar de mis diez años de afanes educativos. Y después, más lentamente aún, completamente absorbido y entregado a mis recuerdos, sigo adelante y, ante un trocito de lo que tué amplio ejido, antes de llegar a las nuevas escuelas, de tal forma golpean al corazón mis recuerdos, que mi imaginación ve casi físicamente a mi hijita atendida en sus juegos por mi madre.

Amores, cariño, tranquilidad; ilusiones y esperanza; comprensión, agradecimiento y estima; esto fueron mis diez años, casi juveniles, de residencia en este pueblo, cuna de mi hija.

Suavemente cesa el desbordamiento afectivo y sentimental, y desde el primer alto de la carretera ya, con dulce serenidad, una vez más, contemplo y admiro la amplitud y extensión del medio urbano y el progreso y bienestar material del pueblo. Y otra vez mis reflexiones: Un pueblo que dedica cientos de miles de pesetas en construir escuelas para la educación de sus hijos, y que estas escuelas son modelos que aguantas comparación con las mejores de dentro y fuera de la provincia; que emplea millones para construir magnífica Iglesia parroquial, soberbia, precisos, sencillos y elegantes rasgos arquitectónicos los de la tachada, precioso el jaspeado dorado natural de la piedra blanca de la fachada principal. Discípulos predilectos: procurad hacer un estuercito; no regateéis el decorado interior; Dios recompensa siempre; que por su esfuerzo y laboriosidad consigue que su pueblo, en todos los órdenes, ocupe un lugar destacado entre todos los de la provincia; que aprecia; estima y distingue al funcionario probo y laborioso; que presuroso, alegre y afectuoso, donde quiera que sea, acude a estrechar la mano de su antiguo maestro...; natural, es naturalísimo que siga aumentando el logro de bienestar material, prestigio, y... hasta que sea causa de envidias casi disculpables...

Julián HERNANDEZ PEREZ.

La Maya y agosto 1955.

Manuel de Vega Juanes



Comercio de Ultramarinos
y Fábrica de Jabones



DEPOSITO DE CERVEZA

CRUZ AZUL



Plaza Mayor, 1 y Filiberto Villalobos 12 - Teléfono 27

GUIJUELO

BARTOLOME RODRIGUEZ

Fábrica de Embutidos número 814

ANASANTOS

(Marca registrada)



COLONIALES Y QUESOS



F. Villalobos, 56 Teléfono 21

GUIJUELO



HERGON

Venta y reparación de Material Eléctrico y de Radio

F. Villalobos, 52

GUIJUELO



Temas locales

¡Fútbol, sí? ¡Fútbol, no?

Por P. B.

Es en efecto el asunto deportivo y más concretamente el futbolístico, una margarita deshojada por los vecinos de esta simpática villa. Margarita que al ser deshojada por unos, la someten a estas interrogantes: ¿Juegan los que quieren y no saben? ¿Juegan los que saben y no quieren? Otros por su parte la preguntan: ¿Es conveniente tener un equipo aceptable de fútbol en Guijuelo? ¿No es conveniente tenerlo?

Y así, con estas y otras inquisitorias, casi todos tenemos nuestra opinión particular sobre la cuestión, pero que no parece cuajar en una común que defina y tije la postura conveniente.

Ocurre, (y es lógico que así sea), que muchos consideran esta manifestación deportiva como algo tutil, intrascendente, otros opinan que el fútbol es necesario para seguir el compás marcado por otros pueblos o villas similares y los más creen que sí, pero menos. Es decir, de índole mixta, «ni tu, ni ta.»

Los más añosos dicen: Siempre hemos vivido sin ese deporte y hemos podido hacer nuestros negocios estupendamente, no le vemos importancia ni pensamos que redunde en beneficio alguno. Porque ¿cabe cosa más absurda que 22 mocetes, o mozos ya, se vuelvan tontos dando patadas a un pobre balón que desde luego no les ha hecho ningún motivo, ningún daño? Es, dicen, cosa tan necia como innecesaria.

Por contra los más jovencitos hacen toda clase de cábalas sobre los émulo de Maguregui, Mauri, etc. que pueden surgir de los jugadores del equipo de Guijuelo.

Rosalía García

Confitería y Pastelería



Vinos y licores de las
mejores marcas



La Casa más acreditada



F. Villalobos

GUIJUELO

Y los de edad intermedia se manifiestan por la idea ecléctica, esto es: bien está el fútbol si éste es bueno dejándose llevar por la corriente.

Nosotros por nuestra parte, queremos dar la opinión que nos ofrece el caso y que es ésta:

El fútbol es sin duda un deporte de masas porque las arrastra con fuerza extraordinaria y se adentra en todos los lugares, y en todos los pueblos y vecinos.

El fútbol aficionado, tal como sería el de aquí, es deporte llevado a cabo por los pueblos civilizados con la intención de lograr atractivo al espectador y salud y fortaleza física al que lo practica.

El fútbol no es absolutamente preciso, pero sí es una forma de manifestarse el progreso deportivo de un pueblo.

El fútbol es una cosa más que aunque ya de raigambre añeja está siempre en moda, totalmente moderno.

El fútbol no es artificio que modifique la marcha del negocio, es simplemente un espectáculo que consigue hacer pasar noventa minutos entretenidos cuando se practica con alguna técnica.

El fútbol es pues un deporte que no estorba y puede muy bien encajar en todo Guijuelo a poco que tratemos de conjuntar las dispares opiniones.

Por todo lo expuesto nos atrevemos a aconsejar que la margarita se deshoje de una vez y quede en una contestación categórica. Es decir, al preguntarnos ¿Fútbol, sí? ¿Fútbol, no? debemos contestarnos todos la misma cosa, y vaya por adelantado que nos gustaría que la respuesta fuera afirmativa.

FRIGORIFICOS *Chiloverg*

Chimeno López y Cia., S. L.



MONTAJES GARANTIZADOS



Central: BILBAO

ALAMEDA DE URQUIJO, 17
Teléfonos 13602 y 32825

Delegado en esta Plaza:

Salvelio Gravosqui Sánchez

f. Villalobos, 9

GUIJUELO



Delegado en Guijuelo:

Ezequiel Blanco

Teléfono 126

Pablo Boyero García

Profesor Mercantil y Profesor A. de la Escuela
de Comercio de Salamanca



Enseñanza absolutamente garantizada



Exito completo en todas las preparaciones.

Siempre resultados positivos y precios moderados.



Gabriel y Galán

GUIJUELO

Programa Oficial de fiestas

DIA 14 DE AGOSTO.—Por la tarde de este día se anunciará el comienzo de las FIESTAS con el disparo de cohetes y bombas, recorriendo las calles de la Villa la alegre comparsa de **Gigantes y Cabezudos**, al son del clásico tamboril. Una banda de música recorrerá también las calles tocando bonitas piezas de su repertorio.

A las once de la noche, gran **Verbena Popular** en la Plaza Mayor.

DIA 15 DE AGOSTO.—En las primeras horas de la mañana se tocarán alegres dianas por la banda de música y comparsa de gigantes y cabezudos. A las once, gran función religiosa en honor de Nuestra Sra. de la Asunción, Patrona de la Villa, celebrándose a continuación solemne procesión por las principales calles y siendo presididos estos cultos por todas las Autoridades locales,

Por la tarde, en nuestra Plaza de Toros, se celebrará una **Gran Novillada**, con seis novillos, de D. Juan Sánchez y Sánchez, de Amatos, para los valientes novilleros **JOSE GUTIERREZ «MIRABELEÑO»** (de Mirabel), **MANOLO BLAZQUEZ** (de Medina del Campo), y **VICENTE BRINES** (de Salamanca).

A las ocho y once de la noche, se celebrarán animados bailes populares en la Plaza Mayor.

DIA 16 DE AGOSTO.—Durante las primeras horas de la mañana, la banda de música interpretará de nuevo bonitas dianas.

A las doce de la mañana, **Gran Concierto de Música** en la Plaza Mayor.

A las siete y once de la noche, se celebrarán grandes bailes populares en la citada plaza.

DIA 17 DE AGOSTO.—Se celebrarán los mismos festejos que el día anterior.

Durante todos los días de las fiestas se celebrarán funciones de cine en el «Progreso» y bailes de sociedad en los Casinos y Entidades Recreativas, así como en los salones públicos.

BANCO

Fundado

Casa Central

Sucursales:

Madrid - Va

Guijuelo - Le

El Grao (Va

Próxima a

Realiza toda clase

de Ban

Aprobado por la Dirección Gen

COCA

Programa Oficial de ferias

en 1893

SALAMANCA

encia - Málaga - Murcia

ada - Puente Vallecas

encia).

inaugurar Sevilla

de operaciones

y Bolsa

de Banca y Bolsa con el núm. 1435

DÍA 5 DE SEPTIEMBRE.—En las primeras horas de la mañana darán comienzo las FERIAS, recorriendo las calles de la Villa la banda de música y la comparsa de **Gigantes y Cabezudos**, tocando alegres composiciones.

A las once de la mañana, inauguración de la **Feria de Ganados de todas clases**, seguido de un gran concierto de música.

A las siete de la tarde y once de la noche, gran **Verbena Popular** en la Plaza Mayor.

DÍA 6 DE SEPTIEMBRE.—Como en el día anterior, alegres dianas en las primeras horas de la mañana.

A las doce, **Concierto Musical** en la Plaza Mayor.

Por la tarde se celebrará una **Gran Corrida**, cuyo cartel será anunciado al público por medio de programas de mano.

A las siete de la tarde, bailes populares en el sitio de costumbre.

A las once de la noche, se quemará una bonita **Colección de Fuegos Artificiales**, seguido de animados bailes.

DÍA 7 DE SEPTIEMBRE.—Igualmente que en los días anteriores, alegres pasacalles en las primeras horas de la mañana.

Por la tarde **Gran festival Cómico-Taurino**, que será anunciado en programas especiales.

A las siete y once de la noche, se repetirán los bailes en la Plaza.

Durante todos los días de Ferias, se celebrarán animados bailes de Sociedad en los Casinos y Sociedades Recreativas, así como en los Salones Públicos, y en el Cine «Progreso», se proyectarán películas de gran interés.

LA COMISION.

Almacenes de Maderas y Materiales de Construcción

DEPOSITO CON EXCLUSIVA "ABSOLUTA" DE

VIGUETAS CASTILLA

PARA GUIJUELO Y TODA SU COMARCA

ALMACENES «VENTURA»

Telefono 47 - Apartado 8

GUIJUELO

ALMACENES «VENTURA»

Teléfono 47-Apartado 8

GUIJUELO

Distribuidor de Cementos Portland CANGREJO, HONTORIA,
ASLAND y Cemento Blanco GRIFFI

Credencial con autorización para la venta de Cementos por la
Delegación del Gobierno en la industria del Cemento

Suministros rápidos a provincias

Envíos directos desde Fábrica con vagones
de nuestra propiedad

Manuel Hernández Ingelmo

FERRETERIA Y HERRAMIENTAS

F. Villalobos, 98

GUIJUELO

MERCERIA

SANCHEZ

*Perfumería, Paquetería
Bisutería y Géneros de Punto*

Material Fotográfico

Bajada a la Plaza

GUIJUELO

BAR

El Norte

Vinos

Licores

**Buena limonada-Mejores vinos
Excelentes aperitivos**

Salas Pombo, 10

GUIJUELO

Siempre en vanguardia

El mejor servicio

Transportes DEL MAZO

Línea directa con camiones propios de gran tonelaje
GUIJUELO - MADRID - BARCELONA
Transportes combinados con el resto de España

AGENCIAS: Barcelona, Madrid, Bilbao, Sevilla, Avila, Piedrahita,
Barco de Avila, Béjar, Ledrada y Guijuelo

CASA CENTRAL: MADRID Vallehermoso, 5
Edificio de su propiedad, Teléf. 240117
(Centralita, 5 líneas)


OFICINA EN GUIJUELO: Teléfonos. 131 y 40

Informes: JOSE FERNANDEZ


Servicios rápidos e insuperables

Bar MINUTO Fonda



Ofrece a Vd. esmerado servicio
y sana y abundante comida



Habitaciones independientes
con agu acorriente

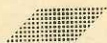


F. Villalobos, 84 GUIJUELO

Arturo Gómez Yuste



CIRUJANO CALLISTA



Tratamiento moderno de los pies



Carretera Fueaterroble, 3-Teléfono 41

GUIJUELO

Estanislao López
e Hijo, S. L.



Fábrica de Harinas



GUIJUELO

Octavio Morollón

TALLER MECANICO



Soldadura autógena garantizada



Reparación de maquinaria
en general



GUIJUELO

Luis García Santos

== M A D E R A S ==

Serrería - Materiales de construcción
Cajas envases

Distribuidor de TABLEX

Agente exclusivo de Viguetas CASTILLA

URALITA

AGENCIA OFICIAL

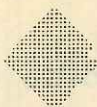
Tuberías. Depósitos. Canalones. Placas lisas.
Placas onduladas. Fibromármol

Carretera de Fuenterroble
(Frente Estación de Ferrocarril)

GUIJUELO

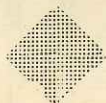
ALMACENES «VENTURA»

==== Sección Transportes ====



**Camiones de transporte de varios tonelajes
con retorno a toda España con carga general**

(PRECIOS UNICOS)



**Camiones - Cisternas de 6.000
y 10.000 litros de capacidad**



Teléfono 47
Apartado, 8

Guijuelo

Cayetano García Bernal



Cereales Leguminosos

Molino de Piensos

Transportes



Carretera del Guijo

GUIJUELO

**AURELIO
BLAZQUEZ**



PINTOR-DECORADOR



TESO DE LAS RESES

GUIJUELO

Imprenta Blanco

agradece a todos sus
colaboradores y anun-
ciantes la ayuda pres-
tada para la confección
de este Programa

AGENCIA DE TRANSPORTES



Recorrido desde Bilbao a Sevilla

con estaciones más importantes: San Sebastián, Vitoria, Burgos, Palencia, Valladolid, Cordesillas, Toro, Zamora, Salamanca, Guijuelo, Ledrada, Béjar, Plasencia, Cáceres, Mérida, Al-mendralejo y Los Santos de Maimona.



Servicios Rápidos, Seguros y Económicos



Delegación en Guijuelo:

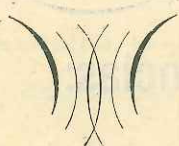
QUINTIN REVILLA

Santa María, 1-Teléfono 123

GUIJUELO

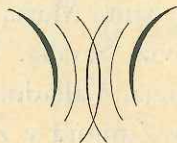
ALMACENES «VENTURA»

*Se complace en ofrecerle la próxima
puesta en marcha de su nueva fábrica
de mosaicos hidráulicos.*



Más de 150 dibujos distintos

Disponemos de Catálogos



Teléfono 47
Apartado, 8

Guijuelo

Comercial Terrestre

Marítima

Transporte de mercancías entre Salamanca, Bilbao, Cataluña, Valencia, Andalucía y Asturias



Principales Agencias:

Alcoy, Alicante, Astorga, Avilés, Badajoz, Barcelona, Béjar, Bilbao, Burgos, Cáceres, Cádiz, Castellón, Ciudad Rodrigo, Córdoba, Cuéllar, Eibar, El Ferrol del Caudillo, Gandía, Gijón Granada, Guijuelo, Huelva, Jerez de la frontera, La Coruña, León, Lugo, Madrid, Málaga, Orense, Oviedo, Palencia, Palma de Mallorca, Plasencia, Ponferrada, Puerto de Santa María, Sabadell, Santander, Segovia, Sevilla, Tarrasa, Torrelavega, Valencia, Valladolid, Vergara, Vigo, Vitoria, Zamora y Zaragoza.

SERVICIOS RAPIDOS

Representante en Guijuelo: CELESTINO CORNEJO

ALTA COSTURA

Sastrería

MODERNA

Pañería

Seriedad y rapidez. Novedades de alta calidad

Visite nuestro escaparate

Plaza Mayor, 25

GUIJUELO

Miguel Martín



Tejidos - Paquetería

Confecciones



La casa que más barato vende



Plaza Mayor, 13 GUIJUELO

Matilde Blanco

CONFECCIONES

GENEROS DE PUNTO A MAQUINA



F. Villalobos, núm. 10
(Frente Estación)

GUIJUELO

La Industrial
Confiteria y Pasteleria



La primera Casa en Bombones y Caramelos



*Premiada en la Feria Internacional
de Muestras de Bruselas y Barcelona*



Rúa Mayor, 8 - Teléfono 2378

Salamanca

BANCO DE SANTANDER

FUNDADO EN 1857



Capital escriturado, totalmente desembolsado ...	Ptas.	100.000.000
Reservas	»	160.000.000



SUCURSAL DE GUIJUELO



CAJA DE AHORROS



**Especializado en operaciones bancarias
de la economía agrícola y ganadera**

Sucursales en la provincia: SALAMANCA Y CIUDAD-RODRIGO

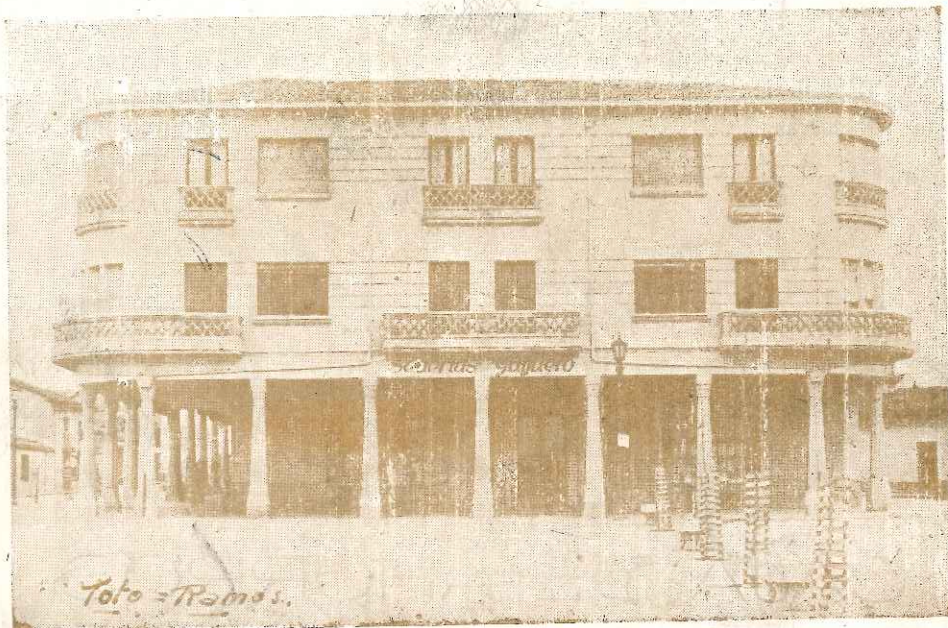
(Aprobado por la Dirección General de Banca y Bolsa con el n.º 1695)

SEDERIAS GUIJUELO

ENGRACIA CRUZ DE PETINAL

Plaza Mayor, 19

GUIJUELO



No deje de visitar nuestras exposiciones

: Selectas novedades para señora :



Primera Casa en Confecciones para Caballero



Vista bien comprando aquí su traje o americana Sport