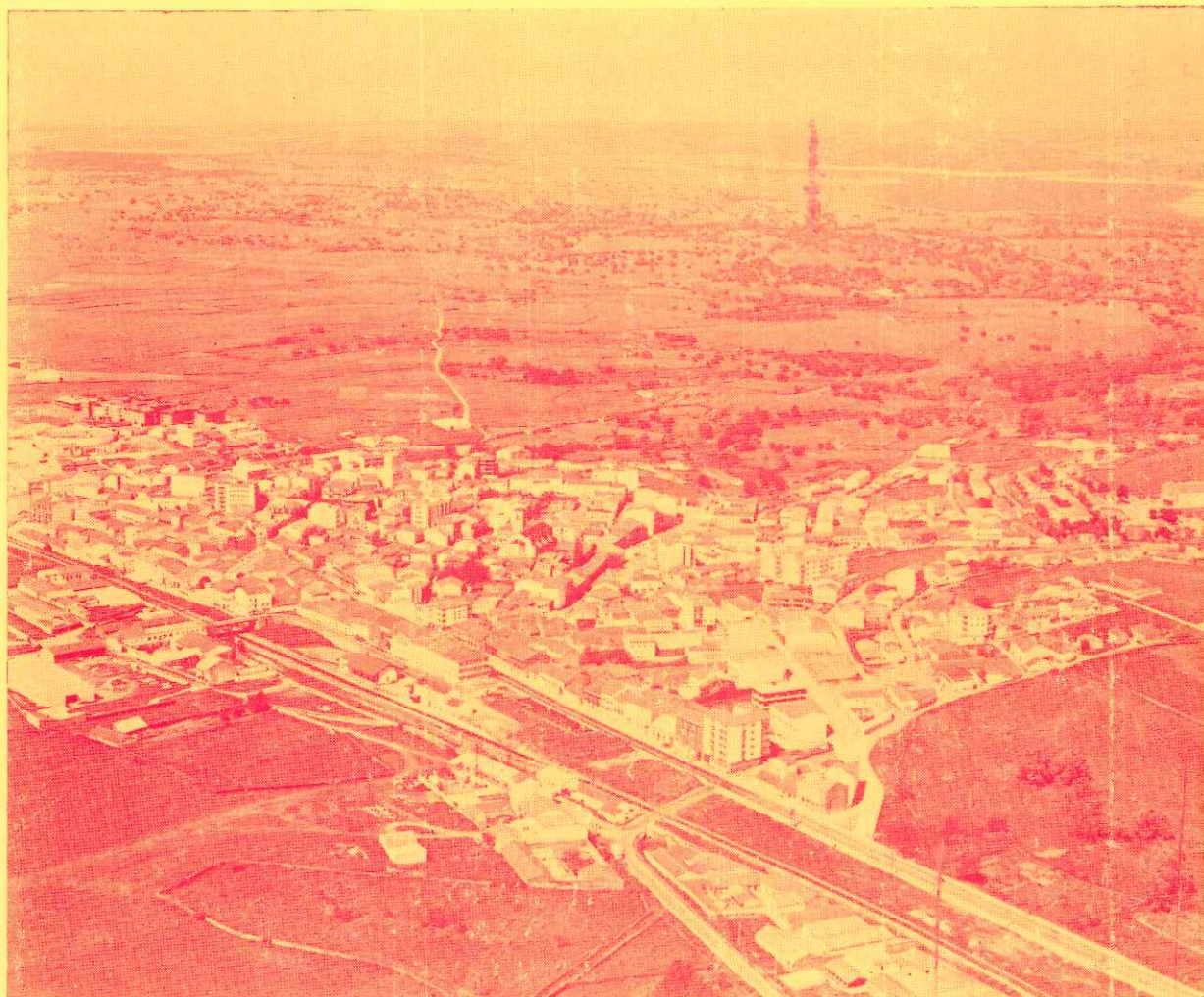




GUIJUELO



VISTA AEREA DE GUIJUELO

PROGRAMA OFICIAL

FIESTAS Y FERIAS 1.982



GALLINA BLANCA
PURINA

PIENSOS HERMANOS TIO, S. A.

PIHERTISA

Teso de la Feria, s/n - Teléf. 58 07 50 - **GUIJUELO** (Salamanca)

LECHARINAS ALFIDI

Una nueva tecnología en la
alimentación de vacas lecheras

¡AL SERVICIO DE LA GANADERIA ESPAÑOLA!

CONSULTE A SUS DISTRIBUIDORES:

PIHERTISA Hños. TIO

Teso de la Feria - s/n. Tel. 580750

ALFREDO BERNAL

Linares de Riofrio - Tel. 98

LUIS BLAZQUEZ

Béjar - Teléf 402884

AGROPESA

Peñaranda - Tel. 540349

ISABEL PRADA

Piedrahita (Avila) - Tel. 360971

SANTIAGO MARTIN SANCHEZ

Salamanca - Tel. 213664

ANTONIO RUBIO BORREGO

Fuente de San Esteban Tel. 440133

CARLOS HERNANDEZ

Ciudad Rodrigo - Tel. 461336

HERMANOS PEREZ SANCHEZ

Vitigudino - Teléf.500059

JUAN ABARCA

Lumbrales - Tel. 460116

MALAQUIAS PRIETO

Ledesma - Tel. 570136

Saludo del Alcalde

Una vez más, a través de la revista de las Fiestas de Guijuelo, que este año goza de una mejor presentación que las precedentes, me dirijo a todos los vecinos para expresarles mi ferviente deseo de paz, dentro de la alegría de estas fechas tan entrañables que se aproximan, y de concordia, como tradicionalmente viene sucediendo entre todos los habitantes y quienes nos visitan.

El grato deber de encabezar este programa con mi saludo sincero tiene este año un carácter especial de tristeza y, a la vez, satisfacción. Lo primero (ya que todas las despedidas son tristes), porque, próximo a cumplirse el periodo de mandato, es previsible que ya no participe con el carácter de Autoridad Local en el del próximo verano, y satisfacción porque, tras casi cuatro años de ostentar este cargo, tengo en paz mi conciencia, pues mi actuación pública se ha ajustado siempre a criterios de honradez, de justicia y de imparcialidad en las decisiones. Si en algún determinado momento mi criterio no se ha ajustado al que algún vecino estimaba debía ser el correcto, le pido que, con nobleza, olvide y piense que el error es inherente a la naturaleza humana, aún cuando se actúe con la mejor voluntad al servicio del bien común.

Por la circunstancia de que, probablemente sean éstas las últimas fiestas que organiza la actual Corporación, la Comisión Municipal se ha esmerado aún más, si cabe, que en anteriores ocasiones, y ello espero que contribuya en parte a que el recuerdo de su actuación sea todo lo favorable que yo personalmente deseo.

En otro lugar de esta revista, el Secretario de esta Corporación da cuenta de las realizaciones Municipales de este periodo que supone, en cierto modo, el lado favorable de nuestra actuación.

Mi gratitud a la Excm. Diputación Provincial, Delegaciones Provinciales del Ministerio de Obras Públicas y Urbanismo, Educación y Ciencia, Deportes y Jefatura Provincial del IRYDA por su valiosa colaboración en estas realizaciones y mi gratitud también a todos los vecinos que han hecho posible con su buena disposición la ejecución de estas iniciativas y mi deseo de que la próxima Corporación supere en eficacia a la que yo actualmente presido, porque ello redundará en beneficio de nuestro querido Guijuelo.

¡Que así sea!

JOSE MARIA JULIAN DEL AGUILA

Biblioteca Municipal

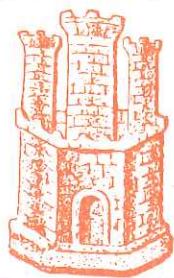


David Hernández

Tel. 923 58 19 70 e-mail. biblioteca@guijuelo.es

R. 18841

Cafeteria Torres



Guajuato

Bodas - Banquetes - Comuniones - Lunchs

Plaza Mayor, 2 - Teléfs. 58 00 17 - 58 10 20



Plaza Santa María, 13

La seguridad de un buen seguro

winterthur

seguros

AGENTE:

Manuel Torres González

Plaza Mayor, 2

Teléfono 58 10 20

GUIJUELO

Biblioteca Municipal
David Hernández
Tel. 923 56 19 70 e-mail: biblioteca@guijuelo.es

MATERIAL ELECTRICO

**PEQUEÑOS
ELECTRODOMESTICOS**

**José Hernández
Ingelmo**

F. Villalobos, 106

Teléf. 58 02 12 GUIJUELO

AUTO ESCUELA

MATEOS

Facilita enseñanzas Teóricas
y Prácticas para el Carnet
de Conducir. Turismos y
Camiones.

C/. José Antonio - Telf. 580300

GUIJUELO

Sastrería JULIO al servicio del bien vestir

*Las mejores marcas en pañería y en
especial alpacas para trajes verano.*

Sastrería JULIO Galardonada en Certámenes
y Exposiciones.

F. Villalobos, 100 - Teléf. 58 02 24

GUIJUELO

PESCADOS

Boni

CALIDAD Y PRECIO

Calle de Abajo, 3 (Frente al Bar Los Toreros)

GUIJUELO

PEDRO RODRIGUEZ PARRA

ALMACEN FRIGORIFICO
R. D. G. S. N.° 852

Alfonso XIII, 87 - Teléfono 58 11 25

GUIJUELO - (Salamanca)

DOMINGO JIMENEZ VICENTE

Hijo de Angel Jiménez

ALMACEN DE CURTIDOS · ARTICULOS PARA CALZADO Y CONDELERIA

Plaza Mayor, 9

Telef. 580050

GUIJUELO
(Salamanca)

Distribuidor para España de artículos:

Continental GUMMI - WERKE - ALEMANIA



BAR CARRI

ESPECIALIDAD EN PINCHOS Y TAPAS DE COCINA

Salas Pombo

GUIJUELO

Hija de Domingo Pérez

PRENDAS INFANTILES

Generalísimo Franco, 16 · Teléfs. 58 02 99 y 58 10 97

GUIJUELO

PASADO Y FUTURO MUNICIPAL

Guijuelo, que durante su corta existencia ha destacado siempre por el empuje empresarial y laboral de sus habitantes, que la ha permitido convertirse en una primera potencia industrial dentro de la provincia (la primera, sin duda, en proporción al número de sus habitantes), traspasa estas virtudes a la actividad política Municipal y trae como consecuencia constantes realizaciones para satisfacer las necesidades y aspiraciones de la población. Limitándonos al periodo de mandato de la actual Corporación, hay que anotar en su haber:

SERVICIOS COMUNITARIOS:

- Pavimentación calle Teso y otras de Guijuelo, con presupuesto próximo a los 10.000.000 ptas. (obra ya conseguida por la anterior Corporación antes de su cese),
- Pavimentación de las calles General Mola y otras de Campillo, con presupuesto de 6.000.000 ptas.
- Construcción de los Colectores del Arroyo del Valle y Prolongación de los de la Vertiente Este de Guijuelo, con presupuesto de 39.000.000 ptas.
- Reforma de la Subestación elevadora del Abastecimiento de Agua con una inversión de 15.000.000 ptas.
- Construcción de Azud en el Río Tormes para embalse de agua con destino al Abastecimiento. Obra con importe superior a los 12.000.000 ptas y cuya imperfección (que se espera sea subsanada en este otoño) no es imputable a la Corporación
- Primera y Segunda fase del Abastecimiento de Agua y Saneamiento a Nava de Bejar, con presupuesto de 11.500.000 ptas.
- Construcción de cien viviendas de promoción pública que requirió cesión del solar de propiedad Municipal, valorado en 18.000.000 ptas. con supresión de servidumbres eléctricas aéreas y dotación de servicios a pie de parcela con otra inversión superior a los 7.000.000 ptas.

EDUCACION:

- Construcción de Centro de E. G. B. de nueve unidades.
- Reparación del Colegio Filiberto Villalobos, por importe superior a los 20.000.000 ptas,

DEPORTES:

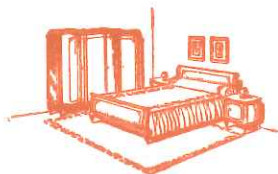
- Construcción de cuatro pistas de Tenis:
Tres en recinto deportivo (actualmente terminándose y la cuarta en el Centro de E. G. B. ya financiada y, pendiente únicamente de su adjudicación.

SERVICIOS GENERALES:

- Reforma de las Oficinas de Secretaria
- Reestructuración de la Plantilla de Personal Administrativo, con inclusión de funcionarios escrupulosamente seleccionados y cuya eficacia ha quedado cumplidamente demostrada.

Sucesor de Juan García Sánchez

ALFONSO SALINERO



MUEBLES

SERVICIO A DOMICILIO

Filiberto Villalobos, 75

Teléfonos: 58 04 40 - 58 02 36

GUIJUELO

Generoso García García

JAMONES - EMBUTIDOS

MATADERO INDUSTRIAL RDO. ICA. N.º 37/40162



FABRICA DE PRODUCTOS CARNICOS
R.D.G.S. N.º 2395

Paseo de las Delicias núm. 3

Teléf. Oficinas 24 76 28

» Particular 21 94 04

VILLARES DE LA REINA

(Salamanca)

CHARCUTERIA Y CARNICERIA

Avda. Portugal, núm. 181

Teléf. 23 29 84

SALAMANCA

- Ampliación de la plantilla de Policía Municipal, con personal designado libremente con criterio práctico y totalmente imparcial. Se ha dotado a sus miembros de material adecuado y su dedicación ha repercutido de forma eficaz en la seguridad de las personas y bienes en contraste con lo que a este respecto ocurre en otras poblaciones provinciales.
- Reforma del Matadero Municipal y reparación de la Plaza de Toros.

Si las realizaciones anteriores demuestran la competencia y dedicación de los representantes políticos de Guijuelo, los proyectos a corto plazo ya aprobados en gran parte financiados y pendientes para su realización de terminación de trámites burocráticos, demuestran que su labor ha sido ejercida pensando exclusivamente en el Municipio a que representan sin preocuparse de que estas obras las realicen ellos o quienes les sucedan en el cargo. De entre estos proyectos destacan:

- Construcción de Mercado Comarcal de Ganado, con presupuesto de 97.000.000 ptas.
- Construcción de Matadero Municipal, con presupuesto superior a 70.000.000 pts
- Construcción de Centro de Formación Profesional, ya financiado y pendiente para su construcción de eliminación de servidumbres telegráficas y eléctricas en el solar cedido a este fin.
- Terminación de los Colectores para lo que ya se cuenta con 15.000.000 ptas. incluidas en el Plan Provincial de Obras y Servicios de 1.982
- Tercera y última fase del Abastecimiento de Agua y Saneamiento a Nava de Bejar.
- Construcción de Polígono Industrial cuya primera fase incluye la urbanización de 250.000 Metros cuadrados con presupuesto de 223.000.000 ptas. a aportar por los adjudicatarios de las parcelas.
- A todo lo anterior hay que añadir las obras incluidas en el Presupuesto de Inversiones de 1.981, por importe superior a los 10.000.000 ptas. a financiar con empréstito del Banco de Crédito Local de España y cuya firma de contrato se efectuó el pasado día 22 de Julio.

La actividad Municipal está, pues acorde con la expansión del Casco Urbano debido a la iniciativa privada, que se traduce, refiriéndonos al mismo periodo de tres años últimos, en la concesión de mil veintitres licencias de obras de las cuales trescientas veintiocho corresponden a nuevas construcciones de bloques de varias viviendas o nuevas industrias

El futuro de Guijuelo, por tanto no puede ser más alentador y, de continuar prosperando a este ritmo no es aventurado suponer que en un plazo breve se convertirá en uno de los principales Núcleos Industriales de la Nación y servir de ejemplo (de hecho ya lo está siendo) a gran número de Municipios, lo que redundará en el engrandecimiento de España.

Guijuelo, 28 de Julio de 1.982
El Secretario del Ayuntamiento
JOSE LUIS MARTIN BOYERO

TALLERES MARTINEZ

SERVICIO OFICIAL

SEAT

EXPOSICION Y VENTA DE TODOS LOS
MODELOS DE AUTOMOVILES **SEAT**

Recambios originales SEAT
y servicio completo de reparaciones

CHAPA Y PINTURA
SERVICIO GRUA

CTRA. GENERAL

TELEF. 58 04 05

GUIJUELO

BAR CAFE

CHARRO



ESPECIALIDAD EN JAMON Y LOMO IBERICO
TAPAS DE COCINA AMBIENTE SELECTO

Plaza de Julián Coca, 5

GUIJUELO

JOSE MARIA RODILLA

FERRETERIA - MUEBLES

ELECTRODOMESTICOS

SERVICIO A DOMICILIO



F. Villalobos

Teléfono 58 11 14

GUIJUELO

Biblioteca Municipal

David Hernández

Tel. 923 56 19 70 e-mail: biblioteca@guijuelo.es

LAVADO
Y ENGRASE

González

SERVICIO

MICHELIN

F. VILLALOBOS, 12 - 14

GUIJUELO

Vinos Embotellados

« COCA »

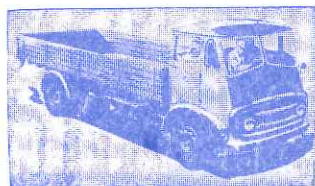
«Especial El Torreón»

Distribuidor de Cervezas SKOL

DISTRIBUCIONES Y EXCLUSIVAS

BODEGA:

Ctra. General Teléf. 58 04 10 Apdo. Correos 13 GUIJUELO



TRANSPORTES

FELIPE

Arena y Grava

Se hacen excavaciones

Travesía de la Plaza, 3-2.º Izqda.

Teléfono 58 10 77

GUIJUELO

SASTRERIA **MODERNA**

CON EL MEJOR SURTIDO EN PAÑERIA
CONFECCION ESMERADA Y BUEN SERVICIO

Siempre a la última moda

Generalísimo Franco, 1 - Teléf. 58 00 64

GUIJUELO

BAR CHOCOLATERIA

AMBIENTE-JUVENIL

“Manila”

LIBRERIA PAPELERIA

TEXTO - PRENSA - REVISTAS

F. Villalobos, 31 - Teléf. 58 00 11

GUIJUELO

Lea a la Fiesta

Decía el escritor levantino José Martínez Ruiz, (más conocido por el seudónimo de «Azorín»), que «vivir es volver», y justamente, en este programa de fiestas, vemos volver como cada año, la animación a la villa de Guijuelo. Y es que Guijuelo, nuevamente, quiere honrar a su patrona la Virgen de la Asunción.

La Virgen María ya cantada con ardor y entusiasmo por el primer poeta español de nombre conocido, Gonzalo de Berceo; María que es Madre y Virgen, síntesis de un dualismo lógicamente contradictorio, y, por eso mismo, dotado de un inherente poder poético. De ahí viene la dedualidad de fuerzas internas que actúan sobre ella: acorre a los pecadores necesitados, pero al mismo tiempo espera de ellos devoción absoluta. Y nada mejor para manifestar esta devoción que organizar en su honor estas fiestas, en un momento, además, en que las actividades industriales prácticamente han cesado, en que los estudiantes de los distintos niveles de enseñanza, han concluido sus clases, en que los que están fuera

vuelven a gozar y disfrutar de la tierra que los vio nacer; porque los guijuelenses, que han sabido unirse tanto a la hora del trabajo, desean hacerlo también a la hora de la diversión, y esta unión ha hecho de Guijuelo un pueblo laborioso, próspero y alegre, alegría que en esta ocasión queda patente en la variedad de actos y actividades que se van a desarrollar, en las que todos podemos y debemos participar, haciendo realidad aquello que dice la copla:

Que, al fundir el corazón
en el alma popular,
lo que se pierde de nombre
se gana de eternidad.

FELICES FIESTAS A TODOS

JOSEFINA PEREZ TELJON

RELOJERIA

JOYERIA

IGLESIAS

F. VILLALOBOS, 57 - TELEF. 58 01 28

GUIJUELO

BAR
LA EXTREMEÑA
«EL SHERIFF»



Especialidad en aperitivos de cocina
y en especial JAMON IBERICO

Plaza Mayor, 7 - Teléfs. 58 00 86 Particular 58 02 40

GUIJUELO

AUTOSERVICIO

Ezequiel

C/. ALFONSO XIII
TELEFONO 58 07 30

GUIJUELO
(SALAMANCA)



FABRICA DE EMBUTIDOS Y JAMONES



Gabriel y Galán, 39 - Teléfs. 58 04 30 - 58 03 46

GUIJUELO

CIRCULO CULTURAL RECREATIVO

" Y U S "

Ofrece a los socios y forasteros su distinguida barra
en el interior de los locales

GRANDES BAILES

ESPECIALIDAD EN JAMON IBERICO Y TAPAS VARIADAS

Gmo. Franco, 6 - Teléf. 58 04 34

GUIJUELO

Fonda LA AMISTAD

COMIDAS - CAMAS

AMPLIO APARCAMIENTO

Frente a la Plaza de Toros - Tlf. 58 04 02

GUIJUELO

DROGUERIA Y PERFUMERIA

PEROQUI

GRANDES OFERTAS

Chinarral, 9 - Teléf. 58 09 22

GUIJUELO



MARCA REGISTRADA

FABRICA DE EMBUTIDOS

Apartado 7
Teléfono 58 00 76

GUIJUELO

ELECTRODOMESTICOS

RADIO - T V

ANDRES HERNANDEZ

**MUEBLES DE COCINA
LAMPARAS**

Abdón Rodilla, 11

Teléfono 58 00 12

GUIJUELO

Mboutique
Moda joven



torrubia & balague

alfonso xiii, nº 3 ☎ 580719

guijuelo (salamanca)



BANCO DE CASTILLA

Unico Banco Regional de Castilla-León

*Deseamos a todos
unas felices fiestas*

Estamos a su disposición en:

Filiberto Villalobos, 93

Teléfono 58 09 87

G U I J U E L O

(Salamanca)

A.B.E. 14020

SPORT MODA

Manzano

CONFECCIONES

F. Villalobos, 81 - Teléfono 580206



TEJIDOS - TAPICERIAS - CORTINAS

EL BARATO

Plaza del Reloj, 2 - Teléfono 580206

GUIJUELO



Sebastián Parra Danzano

R. D. G. S. 10.2.679 / SA

fábrica de Embutidos y Salazón de Jamones Ibéricos
Secaderos naturales instalados a 1000 metros de altitud

Teléfono 58 11 42

Biblioteca Municipal
David Hernández
Tel. 923 58 19 70 e-mail: biblioteca@guiprato.es

INDUSTRIAS

GOLVCHAM

EN EL MUNDO DEL POLIESTER
Y LA FIBRA DE VIDRIO

Iber-Plax

PRIMERAS FIRMAS INTERNACIONALES
EN LA LUCHA CONTRA LA HUMEDAD

PINTURA INSECTICIDA
DE GRAN DURACION

Vaseo de Gama, 7 - Teléfono 22 70 66

SALAMANCA

En Guijuelo y Comarca:

REPRESENTACIONES **A N B E R** Teléfono 58 00 20

REPRESENTACIONES **A N B E R**

F. Villalobos, 73 - Teléfono 58 00 20

GUIJUELO (Salamanca)

BASCULAS ELECTRONICAS **PIBERTRONIC, S.A.**

TODO EN ACERO INOXIDABLE *Falleres Mingo*

Etiquetas para chorizo totalmente inviolables
Chapas para jamones adaptables al marchamo nuevo
Cucuruchos jamones, Kalas hueso

LES DESEA FELICES FIESTAS Y FERIAS

comercial

frasa, s. a.

Concesionario:

Linde

- * Frio Comercial
- * Frio Industrial
- * Secaderos Industriales

Velázquez, 11 Teléfono 22 23 99
SALAMANCA

ANBER

F. Villalobos, 73 - Telf. 580020

GUIJUELO

LIDER

EXTINTORES Y MATERIAL CONTRA INCENDIOS

PRODUCTOS

A. Miranda Martínez

Avda. de Novelda, 237 - Tel. 24 66 50 - ALICANTE - 9

En Guijuelo y Comarca:

REPRESENTACIONES

ANBER

Teléfono 58 00 20

BANESTO

(BANCO ESPAÑOL DE CREDITO)

**LA MAYOR ORGANIZACION BANCARIA
CON MAS DE 2000 OFICINAS A SU SERVICIO**

**OFICINA PRINCIPAL:
F. VILLALOBOS, 85**

GUIJUELO

**URBANA EN CAMPILLO:
PLAZA DEL RELOJ**

Fiestas y Ferias - Guijuelo 1.982

PROGRAMA OFICIAL DE FESTEJOS

SABADO 14 DE AGOSTO

A las 6 de la tarde. Tendrá lugar el inicio de las Fiestas con el ya tradicional chupinazo en la Plaza Mayor. Acto que amenizarán los Gigantes y Cabezudos y al que se ruega a las peñas en particular y al público que lo desee su asistencia.

A las 9,30 de la noche. Elección de la REINA de las Fiestas en la Casa de la Cultura, PREGON DE FIESTAS a cargo de D. José Luis Martín Boyero Secretario del Ayuntamiento de Guijuelo, y presentación de la REINA Y SUS DAMAS DE HONOR en la Plaza Mayor.

Al terminar dichos actos VERBENA por el grupo **HERCAR'S**

DOMINGO 15

Por la mañana. Disparo de bombas y cohetes, recorrerán nuestras calles el Grupo Musical CUELLARANO, Director Gregorio García Vicente y Gigantes y Cabezudos.

A las 10. La Banda hará acto de presencia en nuestras calles y plazas con alegres pasacalles por lo que se ruega al público en general su buena acogida ya que su actuación en todo el recorrido es de tipo popular.

A las 12,15. SANTA MISA, Procesión y Ofrenda de Flores en la Plaza Mayor (La Comisión como años anteriores ruega a las Peñas y público en general su asistencia y participación). A continuación recepción en el Circulo Cultural Recreativo.

A las 6,30 de la tarde.

Gran CORRIDA DE TOROS

(ver programas de mano)

Tarde y noche. GRAN VERBENA amenizada por el Grupo **HERCAR'S**



LUNES 16

Por la mañana, Pasacalles con la comparsa de Cabezudos.

DEDICADO A LOS NIÑOS

A las 11 de la mañana. Reparto de globos, caramelos y disparo de cohetes japoneses.

A las 8 de la tarde. Actuación del Grupo de **Titeres y Marionetas ALBAHACA** pondrá en escena la obra **EL RETABLO DEL LOCO AMOR** (Especialmente aconsejable para ser vista en familia)

A partir de las 10 de la noche. Gran **VERBENA** en la Plaza Mayor por el Grupo **JERUSALEN-6**

MARTES 17

A las 11 de la mañana. Disparo de cohetes y bombas y comparsa de cabezudos. A continuación pasacalles a cargo de las **MAYORETTS** de San José de Salamanca.

A la 1 de la tarde. Nuevamente exhibición en la Plaza Mayor de ejercicios de dichas Mayorets realizando otra actuación por la tarde.

A las 6,30 de la tarde. **BECERRADA** en honor a las Peñas «Los Gabrieles», «La Pradera» y «La Cabaña», serán lidiados y muertos a estoque 3 Becerros (dos en sorteo) y dos vaquillas para los aficionados que acudan a la plaza.

A las 9 de la noche. **VERBENA** popular.

A las 11,30 de la noche. **Recital de "La Cuadrilla de Manuel Luna"**

A las 12,30. Animada **VERBENA** amenizada por el Grupo **JERUSALEN - 6**

MIÉRCOLES 18

Apertura de la Feria

Por la mañana recorrerán las calles la comparsa de cabezudos.

A partir de las 8 de la tarde. Entrega de trofeos deportivos.

Tarde y noche. VERBENA amenizada por el Grupo **HERCAR'S**

JUEVES 19

Por la mañana. **FERIA DE GANADOS.** III Trofeo de la Excma. Diputación Provincial (oportunamente anunciado en programas dedicados a premios y trofeos de ganado presentado en el ferial).

A las 6,30 de la tarde. **GRAN ACONTECIMIENTO COMICO-TAURINO** (ver programas de mano)

A las 9 de la noche. Verbena amenizada por Grupo **FUSION**
Concierto de ROCK Celta por el Grupo **LABANDA**

Noche. VERBENA POPULAR en la Plaza Mayor

VIERNES 20

Por la mañana. Disparo de cohetes y bombas, recorrerán las calles los Gigantes y Cabezudos.

DEDICADO A LA 3.ª EDAD

A las 8 de la tarde. **FESTIVAL DE FOLKLORE CASTELLANO** con la actuación del Grupo de Danzas de Villavieja de Yeltes y el Grupo Folk «CIGARRA».

A las 11 de la noche. Gran VERBENA amenizada por el Grupo **FUSION**

RESUMEN DE CONJUNTOS Y ACTUACIONES

- DIA 14 Chupinazo, elección de Reina y Damas, Verbena por el Conjunto HERCAR'S
- DIA 15 CORRIDA DE TOROS a las 6,30 de la tarde, Verbena por el Conjunto HERCAR'S
- DIA 16 TITERES Y MARIONETAS Grupo ALBAHACA, Verbena por el Grupo JERUSALEN-6
- DIA 17 Pasacalles por las MAYORETTS, BECERRADA a cargo de las Peñas, RECITAL de la Cuadrilla de Manuel Luna Verbena por el Grupo JERUSALEN-6
- DIA 18 Verbena por el Conjunto HERCAR'S, Feria de Ganados Acontecimiento Cómico-Taurino
- DIA 19 Verbena por el Grupo FUSION, Concierto ROCK por el Grupo LABANDA.
- DIA 20 Folklore Castellano por el Grupo de Danzas de Villavieja de Yeltes y Grupo Folk «Cigarra», Verbena por el Grupo FUSION.



FABRICA DE EMBUTIDOS

QUINTIN SANCHEZ MANZANO

ESPECIALIDAD EN JAMONES Y EMBUTIDOS

Santa Maria, 6 - Teléfs. 58 11 47 - 58 10 01

GUIJUELO

(Salamanca)

CÁFÉ BAR

Los Toreros

LES SALUDA EN ESTAS FIESTAS

VISITENOS

Calle de Abajo, 4 - Teléfono 58 01 96

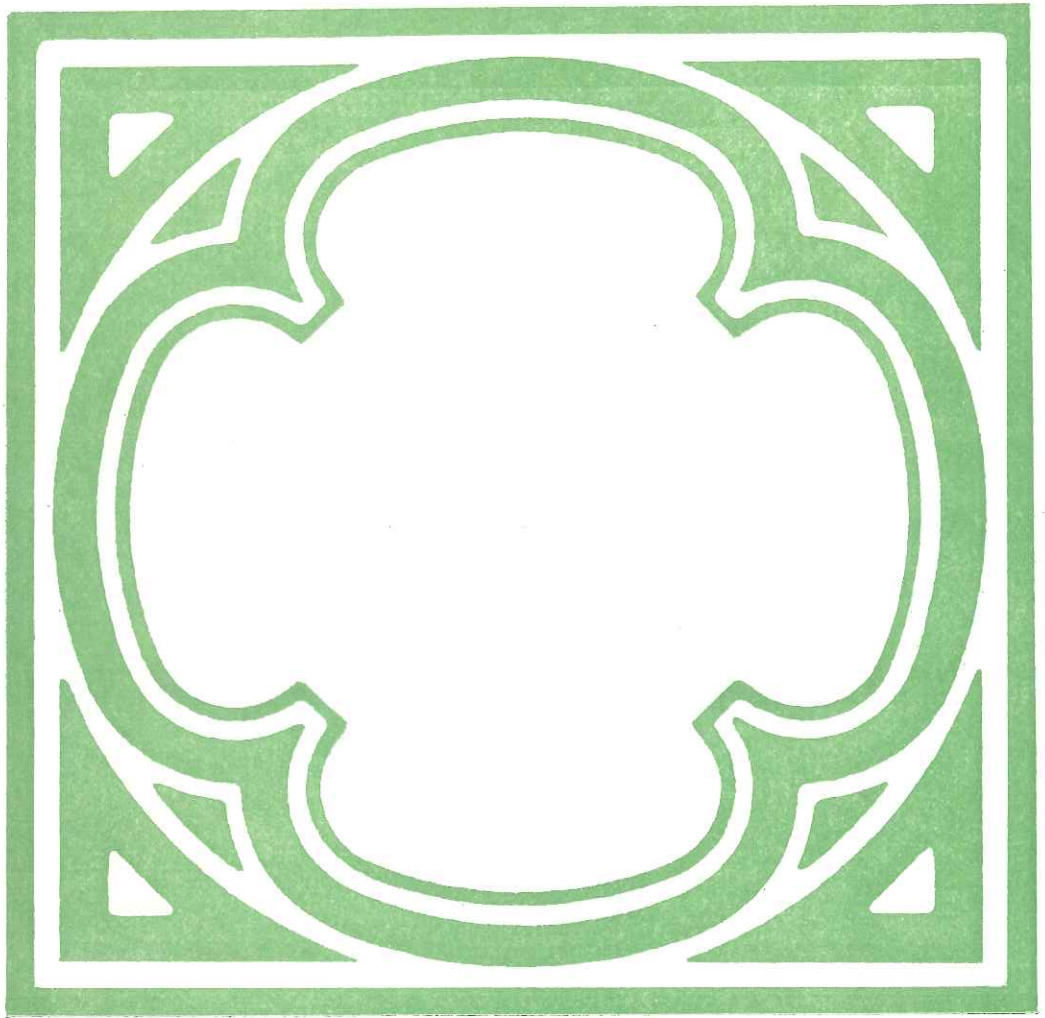
GUIJUELO

Biblioteca Municipal



David Hernández

Tel. 923 58 19 70 e-mail: biblioteca@guijueto.es



BANCO OCCIDENTAL

GRUPO BANCO VIZCAYA

Sucursal en GUIJUELO

Teléf. 58 10 74



Al servicio en GUIJUELO

CALEFACCIONES **CLAVERO**

CALEFACCION TODOS PROCEDIMIENTOS
CLIMATIZACION - VENTILACION - TUBERIAS
INDUSTRIALES - ELECTROBOMBAS - VAPOR
AUTOMATISMOS ESTUDIOS Y PRESUPUESTOS

Calle Alfonso XIII, 57 - 2.º D

GUIJUELO

BAR - RESTAURANTE

Pepe

Salas Pombo, 1

Teléfono 58 11 03

GUIJUELO

PISOS

**TERMINACION
ESMERADA
MAXIMA CALIDAD
PRECIO JUSTO**

EN CALLE CHINARRAL

CONSTRUCCIONES

TITO y TOÑO

GUIJUELO

Una "CAJA" con
vocación regional

110 oficinas.

48,000 millones de pts.
en recursos ajenos.



más de 400,000
clientes.



**caja de ahorros
y m. p. de salamanca**
más de cien años al servicio de la región

Oficina en GUIJUELO:

Plaza Mayor, 5 - Teléfono 58 11 41

SERVICIO

RENAULT

TALLERES



Carretera General, 181 - Teléf. 580907
GUIJUELO (Salamanca)



FONDA

COMERCIO

COMIDAS

CAMAS

Plaza Mayor, 17

Teléfono 580037

GUIJUELO

ASERRADERO MECANICO

Especialidad en:

TOLBAS PARA GANADO

CERRAJERIA

JULIO ELICES

Ctra. Valdelacasa

Teléfono 580339

GUIJUELO

¿Donde nos vemos?

en Cafetería LISBOA
como siempre

Generalísimo Franco, 4

GUIJUELO

"PROANDA"

**Productos auxiliares para la
industria chacinera**

DISPONEMOS DE CUANTO VD. NECESITA

Representante para Guijuelo y su comarca:

Miguel Manzano Martín

Gmo. Franco, 4 - Teléfs. 58 10 79 - 58 00 30

GUIJUELO

(Salamanca)

ZURICH y VITA

**COMPañIA INTERNACIONAL
DE SEGUROS**

TODAS LAS RAMAS DEL SEGURO
PARA CADA CASO O NECESIDAD UNA SOLUCION,
CONSULTENOS

Agente Colegiado para Guijuelo y su comarca:

Miguel Manzano Martín

Gmo. Franco, 4 - Teléfs. 58 10 79 - 58 00 30

GUIJUELO

(Salamanca)



Teléfonos: 58 04 20 - 58 03 12

Biblioteca Municipal



David Hernández

Tel. 923 56 19 70 e-mail. biblioteca@guijuelo.es

JUANES

DROGUERIA
PERFUMERIA
REGALOS

Salas Pombo, 18
GUIJUELO

*Francisco
Blázquez
Bejarano*

PINTURA EN GENERAL
ROTULACION
EMPAPELADOS

Teso La Feria - Teléf. 580056
GUIJUELO

Sastrería - Pañería

COLLANTES

SASTRERIA A MEDIDA
EXTENSO SURTIDO EN PAÑERIA

ESPECIALIDAD EN PRENDAS DE:
PIEL - ANTE - NOVAK

Plaza Mayor, 10

GUIJUELO

APUNTES PARA LA RECIENTE HISTORIA LOCAL

1.975: Un año en el recuerdo

Cuando se me ha pedido colaboración para este Programa de Fiestas y Ferias, en su edición de 1.982, se me ha ocurrido pensar que sería bueno volver la vista atrás. En mis últimos años de estancia en Guijuelo, me tocó editar y dirigir una publicación de alcance y contenido pequeño, pero de corazón grande, como las cosas hechas con la ilusión de la juventud. Se trataba de EL TORREON, periódico mensual.

De la mano de EL TORREON vamos a seguir aquí la intrahistoria de Guijuelo a lo largo de 1.975. Fue éste un año lleno de buenas noticias para la villa. Y en estos momentos de fiestas quizás nos quede tiempo libre para detenernos en el pasado y ver como algunas cosas de las que hoy disfrutamos, se gestaron en el ayer reciente. Y para ver como otros proyectos fueron quedando en el saco roto del olvido o de la imposibilidad de realización. El discreto lector podrá luego hacer balance.

UN RACIMO DE NECESIDADES Y DOS MEDALLAS

Recién estrenado el año, el 4 de febrero, era inaugurada la primera fase del alumbrado público. Tras ser conectado un interruptor colocado al efecto frente a la Fábrica de Harinas, hubo una reunión en el Ayuntamiento, a la que EL TORREON calificaba de importante. En ella, el entonces alcalde, don Hilario García, exponía las principales necesidades de la villa. En la mente y en la palabra del señor alcalde, éstas eran las más urgentes: necesidad de complementar la pavimentación y la iluminación; solución del problema de la vivienda; construcción de un mercado de ganados; unificación de las fiestas y las ferias; creación del Instituto de Bachillerato; terminación del polideportivo y las piscinas; automatización de la red telefónica y posibilidad de creación de un hotel en Guijuelo. Y, el más importante, la ampliación del abastecimiento de aguas. Juzgue el lector cuántas de estas necesidades, afortunadamente, están hoy cubiertas ya en Guijuelo.

Ya iba avanzado, en ese febrero de 1.975 que vino con nieve el día 6, la construcción del Centro Sanitario, en el Teso de la Feria. Y por entonces se comenzaban a poner los cimientos del Centro Comarcal de Educación General Básica, en el Plantío. En marzo, ya había salido a subasta la construcción del Centro de Camineros en la salida hacia Béjar. Se hablaba mucho por entonces de las piscinas. ¿Se terminarían algún día?. El 28 de febrero. El Ayuntamiento quedó enterado del escrito de la Comisión Provincial de Servicios Técnicos que adjudicaba la obra en casi cuatro millones de pesetas. En abril, comenzaban las obras de hormigonado. Hubo que esperar, sin embargo, mucho tiempo. Hasta el 15 de julio de 1.977, siendo alcalde don Emilio Alemany, no fueron inauguradas. El señor alcalde refrescó los sudores que por la terminación del proyecto no había escatimado, arrojándose vestido al agua, para cumplir una promesa hecha por él mismo.

En otro orden de cosas, Guijuelo concedió a lo largo de 1.975 dos medallas de oro: una para don Augusto de Alvaro, secretario del Ayuntamiento que se jubiló ese año, siendo sustituido por don José Domínguez Guardado. La otra fue para el entonces Jefe del Estado. General Francisco Franco. Le fue entregada por el Ayuntamiento en pleno, en viaje al Pardo, realizado el 2 de junio.



ALMACEN DE CALZADOS
JOSE BENITO

*Deportivos: PAREDES - ADIDAS - KELME - TAO
YUMAS*

*Donde mejor y más barato comprará
todo tipo de calzado*

Salas Pombo, 48 - Telf. 580432

GUIJUELO

VIAJES Y EXCURSIONES

Hnos. Marcos

COCHES DE 5 a 60 PLAZAS

Teléf. 58 10 45

GUIJUELO

MATIAS RODRIGUEZ GARCIA

FABRICA DE EMBUTIDOS

Santa Maria, 1 - Teléf. 580417

GUIJUELO



LUIS MARIANO RODRIGUEZ GARCIA

ALMACEN DE JAMONES

Santa Maria, 1 - Teléf. 580417

GUIJUELO

Quintín REVILLA Manzano

FABRICA DE EMBUTIDOS



Especialidad en Jamones y Embutidos

de Cerdo Ibérico



Santa Maria, 3 - Teléf. 58 10 21 GUIJUELO

Fundación Industrial de Grasas Animales, s. a.

F I G A S A

A

S

A

G

I

F

- matadero general frigorífico
- sala de despiece
- fundición de grasas
- aprovechamiento de subproductos

G U I J U E L O

Carretera General, núm. 150

Teléfonos: 580386 - 580387

DE MUSICA Y FIESTAS

Por marzo, a partir del 21, se celebró en la Casa de la Cultura la I Semana de Música en Guijuelo. Fue una realización de la juventud universitaria. El 5 de abril, Guijuelo estuvo en las ondas. Radio Popular de Salamanca dedicó un amplio espacio a la villa chacinera, espacio que gozó de amplísima audiencia entre los guijuelenses. El Club Deportivo, presidido por D. David H. Ingelmo, y entrenado por D. Antonio M. Aparicio, estaba realizando una buena temporada, soñando con la subida a Primera Regional.

También hubo fiestas en 1975, ¿cómo no?. Fue el primer año de la unificación de fiestas y ferias, con lo que el programa se alargó desde el 14 hasta el 19. Los toros fueron de Isaias y Tulio Vázquez, y con ellos se las vieron Joaquín Bernardó, Dámaso Gómez y Víctor M. Martín. Como plato fuerte se anunciaba la venida de Karina. Karina, luego, no se presentó el día acordado, dando lugar al consiguiente revuelo. Volvió después el 30 de agosto, cantó, gustó, cobró, «fuese y no hubo nada». Las peñas tuvieron un papel fundamental en la organización y desarrollo de los festejos.

UN APAGON Y UNA NIÑA PERDIDA

Para octubre de aquel año comenzaba a funcionar como Instituto el hasta entonces Colegio Libre Adoptado. Muy pronto se adscribiría al Instituto una Sección de Formación Profesional de Primer Grado. Ya para ese mes, iba muy avanzada la construcción del Matadero General de FIGASA. Había habido también cambio en la regencia de la Parroquia. Nos había dejado don José Hernández y había sido sustituido por don César Martín. También en el Gremio Chacinero hubo relevo: previa dimisión de don Domingo Nieto, era nuevo presidente don Santos Carrasco.

El lunes, 10 de noviembre, hubo un largo apagón de luz, que a muchos pilló sin velas. Un mes más tarde, el 8 de diciembre, se perdía una niña en Montejo por causa de la abundante niebla,

En diciembre anunciaba EL TORREON la futura creación del Plan de Ordenación Urbana de la Villa. Plan que daría mucho que hablar y discutir. El mismo número daba la noticia de que los cazadores de Fuenterroble se las habían jurado a las zorras: 20 llevaban capturadas en aquella temporada. Buen record.

UNA VILLA QUE NO QUIERE QUEDARSE REZAGADA

Con estas palabras como título comenzaba un resumen del año el cronista de EL TORREON en diciembre. Ese título sigue teniendo actualidad. Porque, efectivamente, Guijuelo no se ha quedado rezagado. Guijuelo ha mantenido un ritmo de progreso y de mejora que nos congratula.

Y porque Guijuelo no se ha quedado rezagado, encontrará en estos días motivos nuevos para alegrarse en Fiestas y Ferias. Quede este breve e incompleto espiguelo en uno de los años de su pasado reciente como muestra de su intrahistoria y como vehículo de transmisión de mis mejores deseos de paz y de felicidad para estos días. Que la Virgen de la Asunción nos siga deparando a todos lo mejor.

F. JAVIER SANCHEZ

FABRICA DE GRASAS DE CERDO
M A N T E C A

INCARGUISA
INDUSTRIAS CARNICAS GUIJUELO, S. A.

CARRETERA NACIONAL NUM. 630
APARTADO DE CORREOS NUM. 6
TELEF. 58 10 76 - **GUIJUELO**

**MUEBLES - DECORACION
CARPINTERIA**

Manuel Rodríguez Amores

C/. Ejido, 13 - Teléfono 58 02 56

GUIJUELO

**AGUSTIN
MARTIN
GUTIEBRES**

CAMION DE TRANSPORTES

Compra - venta de hierros y metales

Barrio Allende - Teléf. 581014

GUIJUELO

Bienvenido Hinojal

Hijo de Ventura Hinojal

CARPINTERIA MECANICA



Ctra. Campillo - Teléf. 580528

GUIJUELO

Biblioteca Municipal



David Hernández

Tel. 923 58 19 70 e-mail. biblioteca@guijuelo.es

Sederías Guijuelo

ENGRACIA DE LA CRUZ



*TEJIDOS
CONFECCIONES
GENEROS DE PUNTO*

PLAZA MAYOR, 4 - TELEFS. 58 00 16 - 58 00 74

GUIJUELO



Establecimientos en Madrid:

ALUCHE
MOSTOLES
y ALCORCON

LA AUTONOMIA Y SUS VENTAJAS

El regionalismo ha sido durante mucho tiempo tema de inclinación intuitiva y cordial, incluso de pasión y polémica.

Hoy ha cambiado definitivamente de signo; el regionalismo ha pasado a ser una técnica política virtualmente indiscutible, salvo a la extensión mayor o menor de su aplicación. La política de desarrollo económico, que ha pasado a convertirse en verdadero principio de legitimación de los sistemas políticos actuales, ha demostrado de manera concluyente su ineficacia si no se articula precisamente como política de desarrollo regional.

La Constitución Española aprobada por las Cortes de 31 de Octubre de 1978 en su Capítulo 3.º trata ampliamente del derecho a la autonomía para aquellas provincias limítrofes con características históricas, culturales y económicas comunes, podrán acceder a su autogobierno y constituirse en Comunidades Autónomas con arreglo a lo previsto en este Título y en los respectivos Estatutos.

Dentro de los términos de la presente Constitución, los Estatutos serán la norma institucional básica de cada Comunidad Autónoma y el Estado los reconocerá y amparará, asumiendo estas Comunidades las competencias de muy amplia gama y que podrán ampliarse pasados cinco años dentro del marco previsto en el Artículo 149.

La Comunidad Autónoma Castilla-León es la nuestra, aquí estamos inmersos y de ella dependemos como nuevo Gobierno instituido, cuando tenga puesto a punto la marcha que marquen los Estatutos.

La Industria Chacinera de Guijuelo, dentro de esa gama de competencias que nuestra Comunidad Autónoma Castilla-León va a disponer, debe disfrutar del derecho de ser sede representativa de la chacinera de la región, por muchas razones: Censo mayoritario de industrias del ramo, antigüedad de sus fábricas, uniformidad de las producciones, situación geográfica, calidad de los fabricados, dedicación artesana etc. etc... apelativos que son de sobra conocidos de su gran clientela.

Si como opino, lo expuesto tiene carácter positivo, la industria chacinera de Guijuelo tiene la palabra.

B. BLANCO

HAY QUE COMER BIEN
PARA MEJOR DIGERIR

Desón Restaurante

Casa Manolo

*EL MEJOR SURTIDO DE RACIONES
Y APERITIVOS*

Gabriel y Galán, 7

GUIJUELO



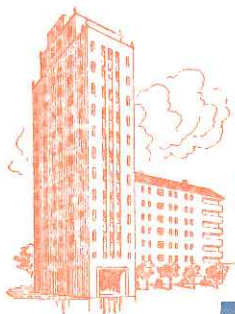
JAMONES - EMBUTIDOS

BERNARDO HERNANDEZ, S.A.

Teléfono 58 00 00

GUIJUELO

(Salamanca)



Construcciones

BIENVENIDO HERNANDEZ MARTIN

HIJO DE ANGEL HERNANDEZ

Carretera Campillo 3.^a Izqda. - Teléfono 58 01 95

GUIJUELO

JAMONES - EMBUTIDOS

JESUS GONZALEZ MARTIN



Teléfono 58 03 28

GUIJUELO

(Salamanca)

FONTANERIA

Francisco Sánchez



Calle Gabriel y Galán

Teléfono 580320

GUIJUELO

Talleres y Garaje

Salmantino

Servicio completo del automóvil

GRUA

Agencia FORD

ANGEL GOMEZ SEGURADO

Ctra. Valdelacasa, 2 - Tlf. 580023

Calle Nueva, 1 - Teléf. 580203

GUIJUELO

ELECTRODOMESTICOS

HERRERA

**Distribuidores de A E G - TELEFUNKEN - PHILIPS - GRUNDIG
FRIGORIFICOS - LAVADORAS**

Grandes facilidades de pago

Distribuidor de Máquinas de escribir: HISPANO OLIVETTI

Generalísimo Franco, 5 - Teléfono 58 03 02

GUIJUELO

Algunas noticias sobre Guijuelo en el siglo XVI

Por el censo de vecinos de Salvatierra y su tierra del año 1.534, reinando Carlos I, y que se halla en el Archivo General de Simancas, vemos que Guijuelo al que se halla agregada la Dueña, tiene entonces una población de 124, entre un total de 1.094, para todo el señorío.

No conocemos la razón de estar la Dueña dependiendo de este pueblo, cuando geográficamente están separados 15 kilómetros, persistiendo esta unión hasta finales de este siglo (figura en el censo de 1.594 aún).

La crisis económica caracterizó el siglo que nos ocupa, que provocó una gran despoblación de la zona, así tenemos que el año 1.594 había bajado la población total del señorío de Salvatierra a 552 vecinos.

Comenzó el siglo con una gran sequía en el año 1.504, ocasionando tal hambre que en Salamanca se dieron las vacaciones a los estudiantes el 30 de Mayo a fin de que disminuyera en la capital el número de Consumidores.

El año 1.535 y principios del 1.536 se caracterizaron por heladas terribles y sequía, durante dos meses hubo las mas crudas y continuas heladas de que haya memoria. Estando los rios tan helados que permitían el paso de los carros sin romperse el hielo; no pudiendo además moler las aceñas, por lo que el pan se encareció mucho. Siendo el paro grande al no poder arar ni cavar la tierra.

Se helaron los huevos y las medicinas en sus frascos. Los cántaros de cobre que entonces se usaban, se reventaban por muchas partes al helarse el agua.

No nació nada de lo sembrado en el otoño, por lo que se volvió a sembrar a finales de Febrero y primeros de Marzo, y mucho se dejó sin sembrar. Por todo lo cual faltó pan aquel año.

También se pasó hambre en el año 1.540, escaseando el trigo y la cebada, por la mala cosecha del año anterior.

En el año de 1.594 existió también gran sequía, con la secuela de hambre y epidemias.

Emigraron muchas familias de este territorio a Andalucía, en busca de pan y trabajo, comenzando entre los pueblos de la provincia en general el abandono de los que menos condiciones de susistencia ofrecían. Siendo este el origen de los despoblados que se encuentran en los siglos posteriores, y que dieron lugar a las numerosas dehesas, muchas de las cuales aún persisten.

Aquí en Guijuelo esto provocó un fenómeno que a la larga marcó el destino del pueblo, y que fué que los vecinos más avisados y trabajadores se dedicaron a la arriería, origen de toda la economía posterior.

DAVID HERNANDEZ INGELMO

**D
E
P
O
R
T
E
S**

Japi

CARRETERA CAMPILLO, 1

Gran variedad en

- Bicicletas
- Motos
- Caza
- Pesca
- Juguetes

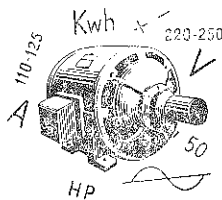
Toda clase de ropa deportiva

TROFEOS Y MEDALLAS

GUIJUELO

VICENTE MARTIN

**TALLER ELECTRICO
DEL AUTOMOVIL**



BOBINADO DE MOTORES

Teléfono 580712

GUIJUELO

LIBRERIA

Myly

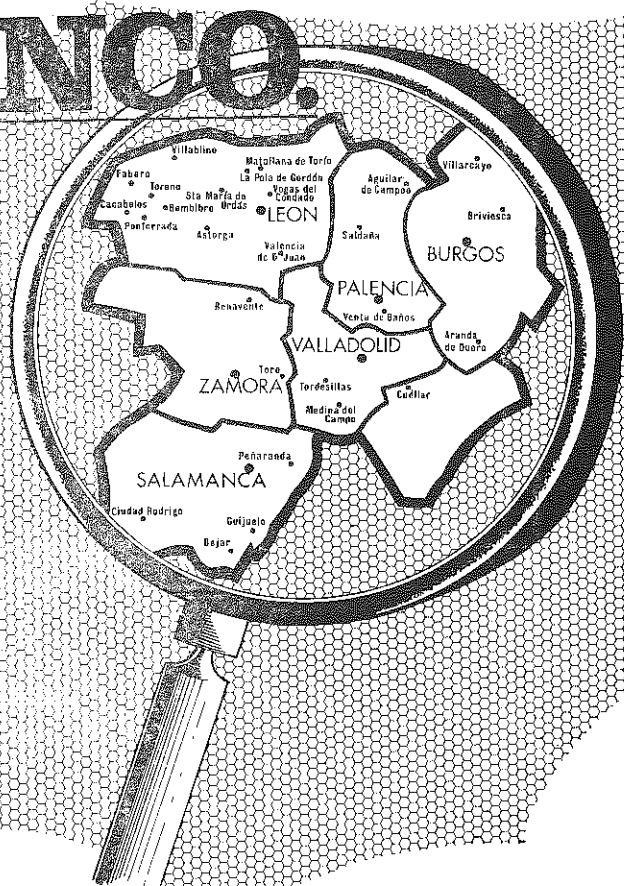
HERBORISTERIA

CERAMICA

F. Villalobos, 77 - Teléf. 580737

GUIJUELO

UNA REGIÓN UN BANCO.



Nuestra
gran expansión
en Castilla y León,
acreditan
el carácter regional del

Banco del Oeste

CADA
CLIENTE UN AMIGO

F. Villalobos, 95 - Teléf. 59 02 88 - **GUIJUELO**

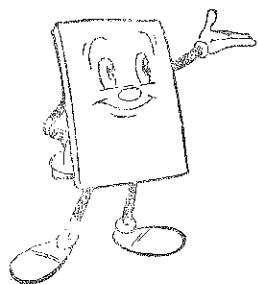
Hijo de Luis García Santos

ALMACEN DE MADERAS
DE TODAS CLASES DEL PAIS Y EXTRANJERAS

Materiales para la Construcción
SANEAMIENTOS

DEPOSITO DE

« **URALITA** »



Fiblex
EL TABLERO ESPAÑOL DE FIBRAS

« **VIGUETAS CASTILLA** »

TELEFONOS: 58 03 99 y 58 02 87

APARTADO DE CORREOS N.º 5

GUIJUELO

Asociación I. de la Carne

GUIJUELO - CAMPILLO

**MANTIENE LA SUPREMACIA
DE LA CALIDAD.**

Biblioteca Municipal



David Hernandez

Tel. 925 36 10 11 carnecal@guijuelo.es

**Si usted desea ser un buen
conductor y conocer la mecánica
de su automóvil, lo conseguirá en**

**AUTO
ESCUELAS J. J.**



**Modernos métodos de
enseñanza y antigüedad
en la profesión**

**Salamanca - Guijuelo
Bermillo de Sayago**

(ZAMORA)

SALAMANCA

Avda. Portugal, 50 - 1.º Izda.
Teléf. 23 91 53

GUIJUELO

Filiberto Villalobos, 117
Teléf. 58 09 74

BERMILLO DE SAYAGO (Zamora)

Los Herreros, 1



Imprenta

BLANCO

Plaza de Julián Coca, 4

Teléfono 58 02 85

GUIJUELO (Salamanca)



G U I J U E L O