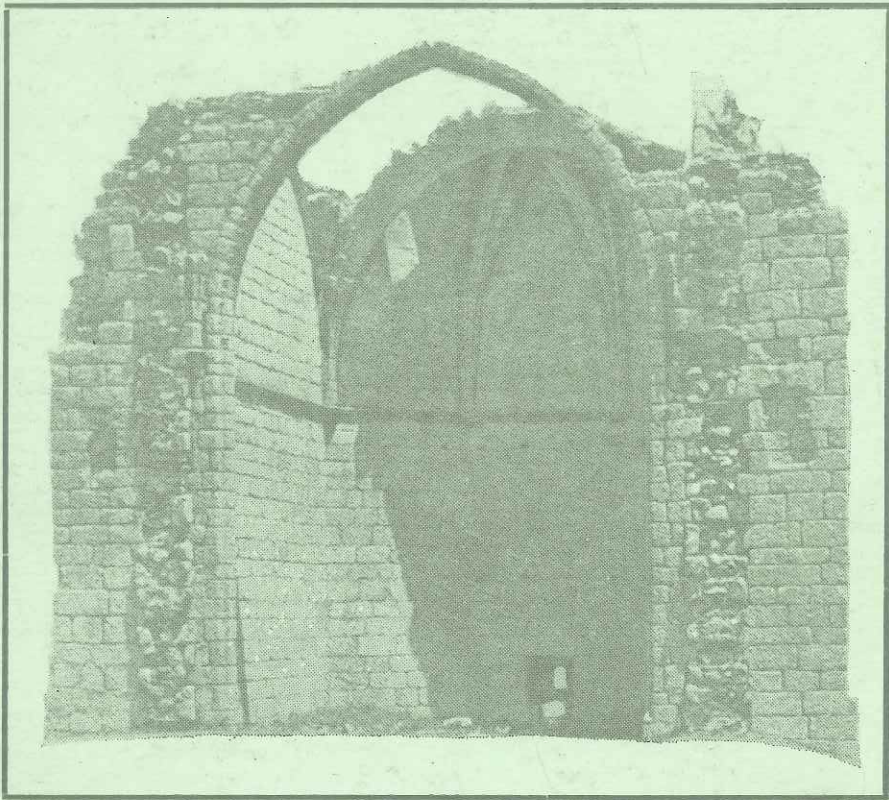


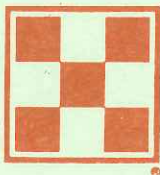
GUIJUELO



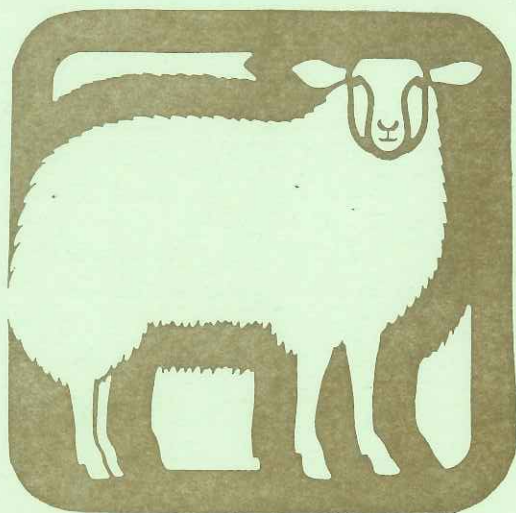
FIESTAS
y
FERIAS

1.983

PROGRAMA OFICIAL



**GALLINA BLANCA
PURINA**



NUEVA LINEA DE OVINOS

- mejor equilibrio proteico
- mayor nivel energético
- nueva armonía de ingredientes

Vea la diferencia
con Gallina Blanca Purina

¡AL SERVICIO DE LA GANADERIA ESPAÑOLA!

Consulte a sus
Distribuidores:

Pihertisa.-Hnos. Tio

Guijuelo.- Tel. 58 07 50

Alfredo Bernal

Linares de Riofrio.-
Tel. 98

Luis Blázquez

Bejar.- Tel. 40 28 84

Agropesa

Peñaranda.- Tel. 54 03 49

Isabel Prada

Piedrahita (Avila).-
Tel. 36 09 71

Santiago Martín Sánchez

Salamanca.- Tel. 21 36 64

Antonio Rubio Borrego

Fuente de San Esteban.-
Tel. 44 01 33

Carlos Hernández

Ciudad Rodrigo.-
Tel. 46 13 36

Hermanos Pérez Sánchez

Vitigudino.- Tel. 50 00 59

Juan Abarca

Lumbrales.- Tel. 46 01 16

Malaquias Prieto

Ledesma.- Tel. 57 01 36

Pedro García Rubia

Villoria.- Tel. 23 87 53

Saludo del Alcalde

Vecinos de Guijuelo:

En el primer año que organiza las tradicionales fiestas de Nuestra Villa el nuevo Ayuntamiento, surgido de las elecciones municipales celebradas el presente año, quiero, en primer lugar, expresaros mi gratitud por la confianza que, a través de vuestro voto habéis depositado en nosotros. Os aseguro que mi voluntad es firme de no regatear esfuerzo para tratar de conseguir que el engrandecimiento de Guijuelo no cese y alcance las cotas que la capacidad de sus vecinos merece.

Os supongo enterados por la prensa de que la situación económica del Ayuntamiento es precaria y para su normalización va a resultar preciso el esfuerzo económico de todos los vecinos, proporcionado en su cuantía a la capacidad de cada uno. Espero que las obligadas medidas que se adopten a este respecto sean aceptadas de buen grado por todos vosotros en la seguridad de que alcanzarán solo los límites indispensables para cubrir el déficit de los distintos servicios y amortizar en parte los débitos contraídos.

Olvidemos estos problemas que habrán de ser afrontados en el próximo ejercicio y, por el momento, pensemos solamente en honrar a la Patrona, Nuestra Señora de la Asunción; en gozar del descanso laboral a que todos somos acreedores y en disfrutar de los actos que la nueva Comisión Municipal de Fiestas ha preparado con esmero.

Estoy seguro de que Guijuelo dará una vez más pruebas de su hospitalidad con cuantos nos visiten en estas fechas y que la convivencia reinará como es tradicional.

Un recuerdo emocionado, por último para todos cuantos convecinos no estarán, por distintos motivos, entre nosotros estos entrañables días.

Mi saludo más cordial para todos.

Guijuelo 1.983

Cafeteria Torres



Guizuelo

Bodas - Banquetes - Comuniones - Lunchs

Plaza Mayor, 2 - Teléfs. 58 00 17 - 58 10 20



Plaza Santa María, 13



EMBUTIDOS Y JAMONES

Teléfono 58,19 41

GUIJUELO

SERVICIO

RENAULT



TALLERES IZMO

Carretera General, 181 - Teléf. 580907
GUIJUELO (Salamanca)



Sastrería - Pañería

Collantes

SASTRERIA A MEDIDA

EXTENSO SURTIDO EN PAÑERÍA, CAMISERÍA,
GENEROS DE PUNTO Y CONFECCION

ESPECIALIDAD EN PRENDAS DE:

PIEL - ANTE - NOVAK

Plaza Mayor, 10 - Tif. 581475

GUIJUELO

CAFE - BAR

LOS TOREROS

LES DESEA FELICES FIESTAS

VISITENOS

Calle de Abajo, 4 - Teléfono 580196

GUIJUELO

Como usar la mente para la Seguridad Económica

LA SEGURIDAD económica es esencial para la felicidad humana. La seguridad garantiza la libertad personal. Podíamos decir honestamente que el dinero es una de las mayores bendiciones que la vida otorga a los seres humanos.

El dinero puede ser el medio para atraer gran bien a tu vida, y a través de su empleo adecuado, puede ser también el medio de proporcionar grandes bienes a otras vidas. El dinero simboliza vida rica y abundante; representa libertad y poder. Y lo mismo que cualquier otra bendición de la vida, el dinero debe ser recibido con agradecimiento, disfrutado y usado para un buen fin.

Lo mismo que el aire y la luz del sol, el dinero está disponible para ti; te rodea y llega a ser tuyo cuando tu usas la simple ley natural de dar y recibir. Graba en tu mente la idea de que el dinero es bueno, que es bueno para ti, y luego imagínate tranquilamente el bien que puedes y quieres hacer con el dinero. Pregúntate a ti mismo: "¿Por qué necesito dinero? ¿Cuál es mi propósito al querer dinero?" Si tu motivo es justo y está por encima de todo reproche - si es honesto y bueno - entonces sientes en tu corazón que tienes el derecho al dinero; y si tienes el derecho a él, puedes ciertamente esperar tenerlo.

La obtención del dinero o alguna cosa buena por malas artes o usarlo con algún propósito destructor, trae resultados desdichados; pero la falta no está en el dinero, sino en el motivo y en el uso impropio del mismo.

Algunas gentes creen que vivir en la pobreza y la necesidad es virtud; pero ellas debían saber que como seres humanos tienen el derecho a todos los bienes que la vida ofrece, con tal de que usen ese bien de modo constructivo. Nosotros debemos elevarnos por arriba de la necesidad y la limitación. Con arreglo a tu fe así te irá; pon tu fe en la bondad de la vida, en ti mismo como una expresión sana de la vida, en la inmediata y amable respuesta de la vida hacia ti y en las ricas ideas que bendices tú y sirven a otros.

FOTOGRAFIA ARTISTICA
REPORTAJES (BODAS, ETC)
FOTO DE ESTUDIO
FOTO INDUSTRIAL

Ferónimo de Vega

FOTOGRAFO

Teléfonos: 58 00 27 - 58 10 47

G U I J U E L O

Hazte esta pregunta: "¿Cómo puedo yo atender a las necesidades del mundo? ¿Que ideas, qué talentos no usados tengo?" Deja estas preguntas consumirse en tus pensamientos. Espera una respuesta y tendrás una idea. Luego, no deseches la idea cuando te llegue, sea ella la que fuere, pues la vida inteligente te esta guiando y dirigiendo.

Todos nosotros tenemos esta misma responsabilidad. Algún otro puede ayudarnos, inspirarnos, odiarnos, pero el sitio para obtener las ideas sobre lo que debemos hacer, así como el poder para ejecutarlas, está dentro de nosotros mismos. Tenemos que recurrir a nuestros propios poderes y recursos. ¿Qué tenemos en casa? ¿Qué tenemos que no hagamos uso de ello? Las ideas de servicio y ejecución son las cosas más valiosas que podemos tener y ellas pueden ser transformadas en salud si nosotros solamente le damos curso. Ideas son las que necesitamos.

Se dice que Henry Ford, uno de los hombres más ricos del mundo, cuando le preguntaron qué haría si repentinamente perdiera todo su dinero y su negocio, contestó: "Yo pensaría en alguna otra necesidad básica y fundamental de todas las gentes y cubriría esa necesidad de modo más barato y eficiente que ningún otro. En cinco años yo sería un multimillonario de nuevo".

Las oportunidades para servirnos están todas a nuestro alrededor; existen al alcance de todas las manos. Si reconocemos y asimamos estas oportunidades y las usamos eficientemente, la vida nos entregará para que podamos pagar nuestras deudas y vivir bien.

Cuando tranquilamente nos volvemos a nuestro interior por inspiración para usar del mejor modo posible lo que tenemos y cuando nos permitimos a nosotros mismos ser guiados en la actividad, encontramos un modo de verter fuera lo que tenemos para servir a las necesidades de otros y con provecho para nosotros mismos. Satisfacemos una necesidad de la humanidad que a su vez nos enriquece y cuida de nosotros. Las ideas para el servicio están precisamente dentro de nosotros, ideas para la salud, para la felicidad y para el éxito.

¿Por qué no parar justamente aquí y hacer una lista de esas capacidades que tú tienes, por medio de las cuales puedes servir a tus semejantes y por ello te pagarán con alegría?

M boutique
Moda joven



torrubia & balague
alfonso xiii, n.º 3 ☎ 580719
guijuelo (salamanca)

IMPRESA
BLANCO

PLAZA DE JULIAN COCA, 4

TELEFONO 58 02 85

GUIJUELO

Agustín Martín Gutiérrez

CAMION DE TRANSPORTES

COMPRA - VENTA DE HIERROS Y METALES

Barrio Allende, 8 - Telf. 581014,

GUIJUELO

PESCADOS

BONI

CALIDAD Y PRECIO

C/. de Abajo, 3 (Frente al Bar Los Toreros)

Teléfono 581450

GUIJUELO



BAR - CAFE

Charro

ESPECIALIDAD EN JAMON Y LOMO IBERICO
TAPAS DE COCINA AMBIENTE SELECTO

Plaza de Julián Coca. 5 - Telf. 581425

GUIJUELO

MATERIAL ELECTRICO

PEQUEÑOS ELECTRODOMESTICOS

**José
Hernández Ingelmo**

F. Villalobos 106

Tif. 580212

GUIJUELO

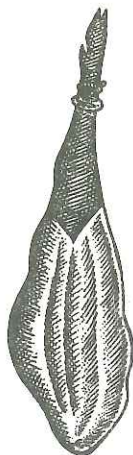
LIBRERIA PAPELERIA

Myly

HERBORISTERIA
CERAMICA
ARTICULOS DE REGALO

F. Villalobos, 77 - Telf. 580737

GUIJUELO



Teléfono 58 10 21

ESPECIALIDAD EN JAMONES SERRANOS
Y EMBUTIDOS DE CERDO IBERICO



CALEFACCIONES

CLAVERO

CALEFACCION TODOS PROCEDIMIENTOS
CLIMATIZACION - VENTILACION - TUBERIAS
INDUSTRIALES - ELECTROBOMBAS - VAPOR
AUTOMATISMOS
ESTUDIOS Y PRESUPUESTOS

Alfonso XIII, 57 - 2.º D
Teléf. 58 18 83 GUIJUELO

Teléfono 23 32 53
SALAMANCA



BANCO DE CASTILLA

Unico Banco Regional de Castilla-León

*Deseamos a todos
unas felices fiestas*

Estamos a su disposición en:

Filiberto Villalobos, 93

Teléfono 58 09 87

GUIJUELO

(Salamanca)

JAPISPORT

Ctra. Campillo, 1 - Teléf. 58 14 00

GUIJUELO

Gran variedad en:

- BICICLETAS
- MOTOS
- CAZA
- PESCA
- JUGUETES

Toda clase de ropa deportiva

Trofeos y medallas



Mujer

Morena, cual bella cingara,
es el color de tu piel,
tus labios son sexuales
tan rojos como un clavel.

Tienes andar de sultana
tu cuerpo de vestal es,
y tus ojos son luceros
que deslumbran a mi ser.

A veces eres ardiente
y tus ojos cual cincel
traspasan mi corazón
dándole vida y placer.

Otras veces cual la nieve
eres fria en tu altivez
tu corazón es cual mármol
de duro y frio que es.

Si quieres eres más dulce
que el almíbar o la miel
cuando no, eres acibar
y rezumas toda hiel.

Eres vida y eres muerte,
desesperación, placer,
eres calma, eres tormenta,
eres gozo, o eres cruel.

Eres como opio maldito
que en sueños haces tener
y me matas lentamente
haciendome enloquecer.

Mujer, no eres otra cosa,
al fin y al cabo mujer.
Un hueso que Dios nos puso
en este mundo a roer.

Instalaciones Sanitarias,
Calefacción, Calentadores
y Canales

**Francisco
Sánchez García**

HOJALATERIA Y FONTANERIA

Domicilio. Gabriel y Galán, 2 Teléf. 58 03 20
Taller: F. Villalobos, 123

GUIJUELO (Salamanca)

AUTO ESCUELA

Pérez

Especialidad en
enseñanzas Teóricas y Prácticas



Teso de la Feria, 3
Teléfono 58 04 07
GUIJUELO

AUTOSERVICIO

Ezequiel

C/. ALFONSO XIII
TELEFONO 58 07 30

GUIJUELO
(SALAMANCA)

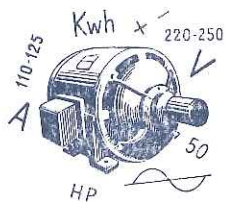


Santa María, 6 - Teléfs. 58 11 47 - 58 10 01

GUIJUELO

Vicente Martín

TALLER ELECTRICO DEL AUTOMOVIL



BOBINADO DE MOTORES

Telf. 580712

GUIJUELO

JUANES

DROGUERIA
PERFUMERIA
REGALOS

Salas Pombo, 18

GUIJUELO



MARCA REGISTRADA

FABRICA DE EMBUTIDOS

Apartado 7 - Teléfono 58 00 76

GUIJUELO

BAR RESTAURANTE



PEPE

Siempre [al servicio del cliente

en

Salas Pombo, 1

Teléfono 58,11 03

GUIJUELO

RELOJERIA - JOYERIA

Iglesias

F. Villalobos, 57 - Teléfono 58 01 28

GUIJUELO

Sederías Guijuelo

ENGRACIA DE LA CRUZ



TEJIDOS
CONFECCIONES
GENEROS DE PUNTO

PLAZA MAYOR, 4 - TELEFS. 58 00 16 - 58 00 74

GUIJUELO



ESTABLECIMIENTOS EN MADRID:

ALUCHE
MOSTOLES
y ALCORCON

pedro
nieto
hernandez

FABRICA DE EMBUTIDOS - JAMONES

D. G. S. n.º 10.2.664 / SA

Ctra. Campillo, 41 - Telf. 58 02 01
GUIJUELO (Salamanca)

Sastriera

MODERNA

CON EL MEJOR SURTIDO EN PAÑERÍA
CONFECCION ESMERADA Y BUEN SERVICIO

Siempre a la última moda

Generalísimo Franco, 1 - Teléf. 58 00 64

GUIJUELO

Consecuencias

Orteguianas

En cierta ocasión escribía Ortega: "El aire de la meseta, seco y esencial, toca una vez y otra con sus dedos sutiles de hipnotizador las pobres fibras de nuestros nervios y las va poniendo tensas, tirantes, vibrantes como cuerdas de arpa, como trenzas de ballesta, como jarcias de nave atormentada. Cualquier cosa, la más leve, nos hace retemblar de los pies a la cabeza. El castellano queda de esta suerte convertido en un aparato peligroso: para él, vivir es dispararse" ("Notas de Andar y ver", *El Espectador*, T. III).

Y después, gozosamente, Ortega prescinde de quienes no encuentran una conturbadora belleza en esta visión que ofrece Castilla. Ciertamente hay quien sopesa del paisaje sus posibilidades crematísticas. El hombre antiguo, sin embargo, veía figuras ingentes, poderosas, sobrenaturales. Veía en el Tormes, por ejemplo, un viejo dios acuático de significaciones infinitas. Al hombre más "moderno", también en el sentido orteguiano del término, la tierra se le ofrece como un goce. Ni es una diosa ni es objeto de rentas. Es simplemente lo digno de verse con una cierta dosis de emoción.

La tierra de Guijuelo ofrece estos goces. Y siendo también lugar de la meseta alta, los lleva al extremo con el panorama resplandeciente de la Sierra. Está aproximadamente a mitad de camino de la romana Vía de la Plata, acaso una de las más preñadas de metáforas incitantes. Está en el centro de un eje. Todo eje tiene dos extremos, hacia arriba y hacia abajo. De arriba suele llegar el conocimiento, la limpia versión de lo que la vida tiene de racional, de trabajo, de tautológico. De abajo suele venir lo irracional, lo turbulento, lo apasionadamente creador. Cuando ambos extremos

HORMIGONES

EL TORREON



ALTO DE CAMPILLO

Teléfonos: 58 10 77 y 58 02 60

GUIJUELO

toman como punto de encuentro aquel centro donde confluye su incesante afán de maridaje, la metáfora brota como una versión más alta de la vida. Y la belleza surge con su sencilla emoción.

Así se ofrece la tierra a nuestros ojos cuando se aloja en ellos nuestra más elemental capacidad de goce. Una fiesta, en el fondo, es esencialmente esto. La fiesta es un asunto importante de los hombres. Desde siempre fue para ellos un viaje relativo a estos dos extremos del eje de la vida. Es un viaje interior, pero compartido: una búsqueda en común de la belleza como ideal comunión del hombre y de la tierra. El paisaje de Guijuelo es uno de mis goces y mis fiestas. Y por eso no quiero perderme, ahora al final, otras pocas palabras de Ortega. Aquéllas que continúan tratando de la tierra de Castilla: "Más aún: la plenitud a que llega cada dolor convierte a los objetos todos -tierras, edificios, figuras- en puros espectros vibratorios, exentos de pesadumbre y corporeidad. Es un mundo para la pupila, un mundo aéreo e irreal que, como las ciudades fingidas por las nubes crepusculares, parece en cada instante expuesto a desaparecer, borrarse, reabsorberse en la nada. Castilla, sentida como irrealidad visual, es una de las cosas más bellas del universo".

ARTURO GARCIA CRUZ



CLAUDIO COELLO
69-A, 6º A

TLEFS.- 276 62 61
276 72 78

MADRID - I

OFICINA TECNICA DE INGENIERIA
AGRO-ALIMENTARIA

- PROYECTOS
- DIRECCIONES DE OBRAS
- LEGALIZACIONES
- TRAMITACION SUBVENCIONES Y
CREDITOS OFICIALES COMPLETAMENTE
GRATUITA

Para:

- | | |
|---------------------------------------|--------------------------|
| — INDUSTRIAS CARNICAS | — ALIMENTOS CONGELADOS |
| — INDUSTRIAS LACTEAS | — BEBIDAS |
| — CONSERVAS DE VEGETALES | — ALMACENES FRIGORIFICOS |
| — CONSERVAS DE PESCADOS | — PISCIFACTORIAS |
| — ACEITES Y GRASAS | — PLATOS PRECOCINADOS |
| — PASTAS ALIMENTICIAS | — FABRICAS DE PIENSOS |
| — EXPLOTACIONES AGRICOLAS Y GANADERAS | |

RELACION DE INDUSTRIALES DE LA PROVINCIA DE SALAMANCA
QUE HAN PUESTO SU CONFIANZA EN "PRO-ING, S.A." PARA LA
NUEVA INSTALACION, AMPLIACION O ADAPTACION DE SUS
INDUSTRIAS.

CHACINERIAS DIAZ, S.A. - Salamanca
EMBUTIDOS MONTESOL - Santa Marta de Tormes
FRANCISCO IGLESIAS ALONSO - Santa Marta de Tormes
ENRIQUE GARCIA SANTOS - Valdecarros
ISAIAS HERNANDEZ VARAS y HNOS. - Campillo de Salvatierra
SUCESORES DE PRIMITIVO MARTIN, S.A. - Campillo de Salvatierra
FLORENCIO SANCHEZ MARTIN - Campillo de Salvatierra
CEFERINO MARTIN GONZALEZ - Campillo de Salvatierra
FRANCISCO GARCIA HERMOSA - Horcajo de Montemayor
GENEROSO GARCIA GARCIA - Villares de la Reina
JUAN RAMOS REVILLA - Guijuelo
MATADERO MUNICIPAL DE GUIJUELO
BIENVENIDO MARCOS MARTIN - Sotoserrano
ISABELIO DIAZ RODILLA - Guijuelo
CEFERINO PARRA MANZANO - Guijuelo
JUSTINO PARRA MANZANO - Guijuelo
SEBASTIAN MATEOS IZQUIERDO - Guijuelo
QUINTIN SANCHEZ MANZANO - Guijuelo
ERNESTO HERNANDEZ VARAS - Campillo de Salvatierra
INCARGUISA - Guijuelo
FELIPE MUÑOZ RIVERO - Fuentes de Oñoro
JUAN FRANCISCO SANCHEZ DEL AGUILA - Guijuelo
AGUSTIN RODRIGUEZ y PEDRO MATEOS - Salamanca
INDUSTRIAS CARNICAS REYES Gallegos de Argañán
JULIAN MARTIN RODRIGUEZ - Guijuelo
JOSE MARIA JULIAN DEL AGUILA - Guijuelo
SATURNINO HERNANDEZ COLLANTES - Guijuelo
MANUEL A. RODRIGEZ MARTIN - Campillo de Salvatierra
JOSE ALONSO MARTIN - Guijuelo
ALONSO HERNANDEZ VARAS - Campillo de Salvatierra
HNOS. BECERRO GOMEZ - La Alberca
ARTURO SANCHEZ MARTIN - Guijuelo
PEDRO MANZANO HERNANDEZ - Guijuelo
MOISES ALONSO MARTIN - Guijuelo
AGUSTIN REVILLA y SANTIAGO MARTIN - Guijuelo
ANTONIO PARRA MANZANO - Guijuelo

DELEGADO PARA GUIJUELO:

BIENVENIDO HINOJAL HERNANDEZ

TELEFONO 58 09 28

ALMACEN DE CALZADOS

José Benito

Deportivos. PAREDES - ADIDAS - KELME - TAO
YUMAS

Donde mejor y más barato comprará todo tipo de calzado

Salas Pombo, 48 - Teléf. 580432

GUIJUELO

MATIAS RODRIGUEZ GARCIA

FABRICA DE EMBUTIDOS

Santa Maria, 1 - Tif. 580417

GUIJUELO

LUIS MARIANO RODRIGUEZ GARCIA

ALMACEN DE JAMONES

GANADERO

Santa Maria, 1 - Tif. 580417

GUIJUELO

Talleres y Garaje

Salmantino

Servicio completo del automóvil

GRUA

AGENCIA FORD

SERVICIO

ADA

Ayuda del Automovilista

ANGEL GOMEZ SEGURADO

Ctra. Valdelacasa, 2 - Tif. 580093

Calle Nueva, 1 - Telef. 580203

Particular 581884

GUIJUELO

JAMONES - EMBUTIDOS

Jesús González Martín



Teso de la Feria, 8 - Teléfono 580328

GUIJUELO

COLABORADOR DE



Talleres FERMAN

EXPOSICION, REPARACION Y VENTA DE VEHICULOS

C/. Ejido (Junto Mesón El Torreón)

Teléfonos: 581956 - 580457

GUIJUELO

Bienvenido Hinojal

Hijo de Ventura Hinojal

CARPINTERIA MECANICA

Ctra. Campillo - Tlf. 580928

GUIJUELO

Francisco Blázquez Bejarano

PINTURA EN GENERAL
ROTULACION
EMPAPELADOS

Teso de la Feria - Telf. 580056

GUIJUELO



SE PONE A SU SERVICIO PROFESIONALIDAD EN

Taller de Alta Peluquería SPRAY

*Para cuando Vd. necesite de la orientación
en el cuidado de sus cabellos, cambio de
imagen...*

Teso de la Feria, 26 - Telf. 580402

GUIJUELO

VINOS EMBOTELLADOS

«COCA»

Especial «EL TORREON»

Distribuidor de Cervezas SKOL

DISTRIBUCIONES Y EXCLUSIVAS

BODEGA:

Ctra. General - Teléf. 580410 - Apartado 13

GUIJUELO

TRANSPORTES

Felipe



Arena y Grava

Travesía de la Plaza, 3 - 2.º Izqda. - Teléf 581077

GUIJUELO

JAMONES Y EMBUTIDOS

Díaz Rodilla, S. A.

C/. JULIAN COCA, 20

TELEFONO 58 10 91

GUIJUELO

Fiestas y Ferias - Guijuelo 1.983

Programa Oficial de Festejos

Sábado 13 de Agosto

Inicio de la Feria de Alfarería en la Plaza de Julián Coca

A las 11 de la noche Gran Gala en la Plaza de Toros con la actuación de la gran cantante «ANGELA CARRASCO», y a continuación verbena amenizada por el Grupo «ESCARCHA».

Domingo 14 de Agosto

A las 6 de la tarde. Tendrá lugar el inicio de las Fiestas con el tradicional chupinazo en la Plaza Mayor, con la presencia de Peñas, Gigantes y Cabezudos y público en general.

A las 10,30 de la noche. Elección de la Reina de las Fiestas en la Casa de la Cultura, Pregón de Fiestas y presentación de la Reina y sus damas de honor en la Plaza Mayor y a continuación gran verbena popular amenizada por el Grupo «SOCRATES».

Lunes 15 de Agosto

Por la mañana. Pasacalle a cargo de la Banda de Musica del Excmo. Ayuntamiento de Béjar.

A las 12,15. SANTA MISA, Procesión y Ofrenda de Flores en la Plaza Mayor. (La Corporación como en años anteriores ruega a las Peñas y público en general su asistencia y participación).

A las 6 de la tarde. **GRAN NOVILLADA** 6 novillos de la Ganadería de D. Justo Nieto Jiménez, para los novilleros salmantinos:



SANCHEZ MARCOS
CESTERITO
PALLIN

Tarde y noche. Verbena popular por el Grupo «SOCRATES»

Martes 16 de Agosto

DIA DEL NIÑO

Por la mañana. Competiciones deportivas y juegos infantiles.

A las 6,30 de la tarde. Teatro infantil con el grupo «FANTASIA».

Noche. Gran Gala en la Plaza Mayor con la actuación de «ROSA LEON», a continuación verbena amenizada por el Grupo «HORCHATA».

Miércoles 17 de Agosto

Por la mañana. Competiciones deportivas Biciclos.

A las 6 de la tarde. Becerrada en honor a las Peñas, serán lidiados y muertos a estoque 3 Becerros (dos en sorteo) y dos vaquillas para los aficionados que acudan a la plaza.

Tarde y noche. Vebena popular amenizada por el Grupo «HORCHATA».

Jueves 18 de Agosto

A las 11 de la mañana. Carrera ciclista.

A las 12 de la mañana. Concurso de pintura infantil al aire libre.

Por la tarde. A partir de las 7. Exhibición de Coros y Danzas con los grupos: La Talanquera de Los Santos, Botón Charro del Barrio de Chamberí de Salamanca, Grupo de la Asociación Los Laveiros de San Felices de los Gallegos. Seguidamente verbena popular amenizada por el Grupo «LUZ ERRANTE».

A las 11 de la noche. Fuegos Artificiales.

Verbena amenizada por el Grupo «LUZ ERRANTE».

Viernes 19 de Agosto

Por la mañana. **INAUGURACION DE LA 1.^a FERIA MONOGRAFICA DE GUIJUELO**, seguida de un vino de honor.

En la Plaza Mayor, juegos infantiles y competiciones deportivas.

Tarde. Gran Verbena amenizada por el Grupo «LUZ ERRANTE»

Noche. **Gran Festival de ROCK** a cargo del **Grupo «COZ»** a continuación verbena amenizada por el Grupo «LUZ ERRANTE»

Sábado 20 de Agosto

Por la mañana. Pasacalle a cargo de la Banda Municipal del Excmo Ayuntamiento de Béjar.

Visita de las Autoridades a la Feria Monográfica, donde se harán entrega de trofeos a los mejores stand ubicados en la misma.

A las 6 de la tarde. **GRAN CORRIDA DE TOROS** 6 toros de la Ganadería de D. Justo Nieto Jiménez, para los grandes matadores y mejores banderilleros del momento:



JOSE LUIS PALOMAR

MORENITO DE MARAKAY

ARMILLITA

Tarde y noche. Gran verbena popular amenizada por el Grupo «FUSION».

Domingo 21 de Agosto

Clausura de la 1.^a FERIA MONOGRAFICA DE GUIJUELO.

I FERIA MONOGRAFICA

INDUSTRIAL - AGRICOLA - GANADERA

Del 19 al 21 de Agosto de 1.983

Lugar: Mercado Comarcal de Ganados

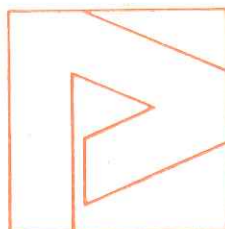
Carretera Nacional 630

GUIJUELO

DONDE PODRAN VDS. VER LOS ULTIMOS MODELOS
EN MAQUINARIA PARA LA INDUSTRIA CARNICA,
AGRICOLA, GANADERA Y AUTOMOCION.

¡VISITELA!

**BANCO
POPULAR
ESPAÑOL**



DESEAMOS A TODOS

FELICES FIESTAS

Estamos a su disposición en:

Gmo. Franco, 18 - Tlfs. 58 18 41 - 42

GUIJUELO (Salamanca)

BAR

La Extremeña

"EL SHERIFF"



*Especialidad en aperitivos de cocina
y en especial JAMON IBERICO*

Plaza Mayor, 7 - Tlfs. 580086 - Particular 580240

GUIJUELO

BAR - FONDA

COMERCIO

COMIDAS - CAMAS

Plaza Mayor 17 - Telf.580037

GUIJUELO

FABRICA DE GRASAS DE CERDO

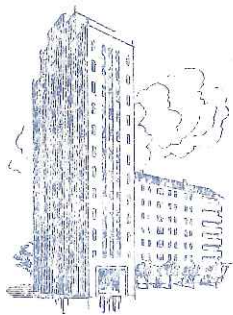
M A N T E C A

INCARGUISA
INDUSTRIAS CARNICAS GUIJUELO, S. A.

CARRETERA NACIONAL NUM 630

APARTADO DE CORREOS NUM 6

TELEF 581076 - **GUIJUELO**



Construcciones

BIENVENIDO HERNANDEZ MARTIN

Hijo de Angel Hernández

Ctra. Campillo, 3.ª Izqda - Teléf. 580195

GUIJUELO

VIAJES Y EXCURSIONES

Hnos. Marcos

COCHES DE 5 a 60 PLAZAS

Teléf. 58 10 45

GUIJUELO

ELECTRODOMESTICOS

RADIO - T V

ANDRES HERNANDEZ

MUEBLES DE COCINA

LAMPARAS

Abdón Rodilla, 11

Teléfono 58 00 12

GUIJUELO



PLAZA MAYOR Hoy día es el centro geográfico del pueblo, pero hasta el siglo pasado quedaba en una posición lateral respecto al casco urbano, con los barrios de Santa María al norte y de Allende al Este, siendo modernos los del Alto Calvario (carretera de Campillo), carretera y estación.

El primitivo edificio del Ayuntamiento (casa del Concejo) estaba situado en lo que hoy es la Cafetería Torres, teniendo adosada por su parte posterior el edificio de la fragua, que ha dado nombre a la calle.

El edificio del Concejo, según documentos del siglo XVIII, pertenecía a la Cofradía de los Santos Mártires Fabián y Sebastián que lo tenía arrendado al municipio, adquiriéndolo el pueblo con motivo de la venta de las propiedades de Cofradías y Pías memorias por orden de Godoy en el año 1.807.

Al construir el edificio actual lo vendió el Ayuntamiento.

Al establecerse el mercado semanal el municipio edificó alrededor de la plaza una serie de portales para refugio de los vendedores en los días crudos del año, de los que solo subsiste el del Bar el Rincón.

Al traer el agua al pueblo, para el abastecimiento, se colocó una fuente de cuatro caños en el centro de la plaza, en el año 1.927.

Por los años 30 se puso piso de cemento en el centro de la plaza para comodidad del mercado.

Reformándose en la forma actual, con plantación de árboles en la década del 50

Los primeros edificios importantes se levantaron por los años 20 (fonda), siendo ya recientes los que van dando fisonomía al conjunto urbano.

Sport Moda

Manzano

CONFECCIONES

F. Villalobos, 81 - Teléf. 580206

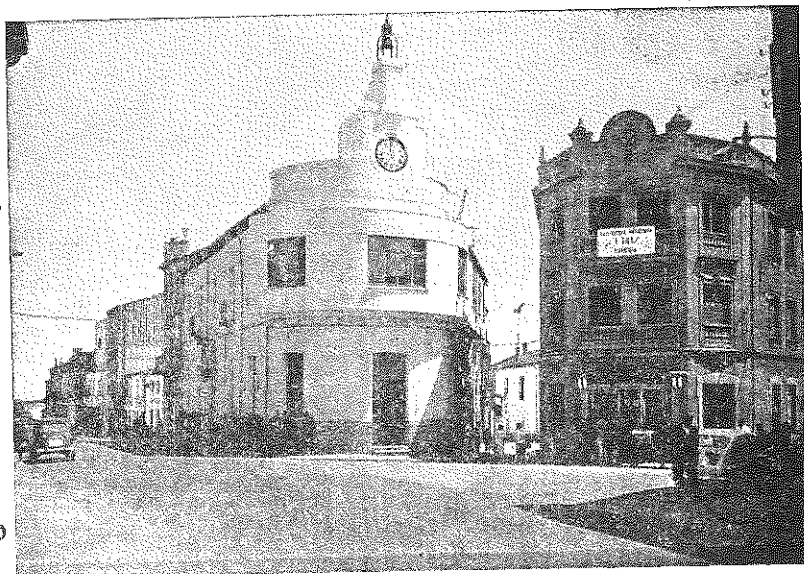


TEJIDOS - TAPICERIAS - CORTINAS

El Barato

Plaza del Reloj, 2 - Teléf. 580206

GUIJUELO



EDIFICIO DEL RELOJ. Construido en el año 1.909 por la Sociedad «La Recreativa», que con un presupuesto de 70.000 pts, edificó el teatro, fonda y café en un bloque y la plaza de Toros. Por los documentos consultados el Ayuntamiento levantó por su parte la torre del Reloj, con un importe de 2.000 pts, instalando la maquinaria el relojero de Salamanca D. Antonio Ferreira.

El primitivo proyecto era de una torre cuadrada con cuatro esferas para el reloj, pero no sabemos porque no se llevó a cabo colocándose solamente tres en un frontón achaflanado en la cara sur del edificio.

Por sufrir duramente las inclemencias del tiempo, poco duraron en activo las tres esferas, por lo que en la reforma que se hizo del edificio en el año 40, se dejó solamente una, como está actualmente.

El edificio que fué adquirido en su totalidad por el Ayuntamiento mediante la compra de las acciones de la Recreativa, ha sufrido varias reformas, al ampliarlo primeramente, con la construcción de la escalera de mármol actual, y últimamente al desaparecer el teatro, fonda y café, y montar en la planta baja sus oficinas el Banco de Santander.

BANESTO

(BANCO ESPAÑOL DE CREDITO)

LA MAYOR ORGANIZACION BANCARIA
CON MAS DE 2.000 OFICINAS A SU SERVICIO

OFICINA PRINCIPAL:
F. Villalobos, 85
Tlfs. 580962 - 580057

GUIJUELO

URBANA EN CAMPILLO:
Plaza del Reloj

LAVADO Y ENGRASE

GONZALEZ

SERVICIO OFICIAL

PIRELLI

F. Villalobos, 12-14 - Teléf. 580321

GUIJUELO



Fonda LA AMISTAD

COMIDAS - CAMAS

AMPLIO APARCAMIENTO

Frente a la Plaza de Toros - Tlf. 58 04 02

GUIJUELO

Mutua Rural de Seguros

Con delegación en todas las provincias
y Agencia en GUIJUELO (Salamanca)

MADRID: C/. San Agustín, 10-12

SALAMANCA: C/. Concejo, 10

GUIJUELO: C/. José Antonio, 41 - Tif. 58 10 37

Auto Escuela Mateos

Facilita enseñanza teórica y práctica para el carnet
de conducir. Turismos y Camiones.

Calle José Antonio - Tif. 580300

GUIJUELO

CAFE LAGUNILLA BAR

ESPECIALIDAD EN TAPAS DE COCINA

AMBIENTE SELECTO

Les desea felices fiestas

Gabriel y Galán, 21 - Teléf. 58 04 35

GUIJUELO

Pisos

TERMINACION ESMERADA

MAXIMA CALIDAD

PRECIO JUSTO

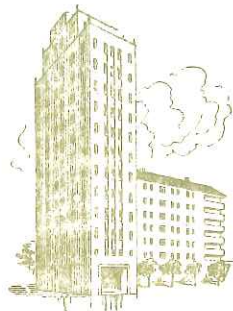
en

Calle Chinarral, 37

CONSTRUCCIONES

Tito y Toño

GUIJUELO



LA IGLESIA VIEJA.

Derribada para construir la actual, fué la segunda edificada en el mismo lugar.

El 2 de febrero de 1620 el mayordomo de la iglesia Domingo Muñoz firma un contrato con el

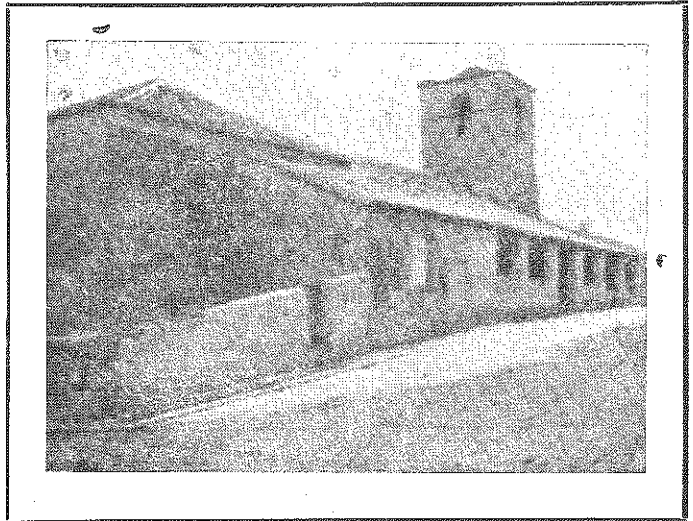
cantero de la Garganta, Antonio Pérez para que deshaga la iglesia existente y la vuelva a levantar nueva y de mayor amplitud.

Obra que llevada a efecto, se completó en el año 1.661 con el retablo que hizo el ensamblador y tallista bejarano Salvador Sánchez Barruelo.

La torre cuadrada, con cuatro huecos para las campanas era totalmente de granito, estando situada a los pies de la iglesia. El resto del edificio tenía los ángulos de los muros, el arco del presbiterio y los huecos de puertas y ventanas de granito, y el conjunto de los muros de mampostería de pizarra y cal.

Había dos puertas fronteras en los muros laterales, teniendo la del Oeste un portalillo. En la parte correspondiente a la cabecera de la iglesia estaba un local dedicado a trastero, que se empleó como osario, durante el tiempo en que se enterró en la iglesia, y que sirvió como panera después de la destrucción por los franceses en el año 1.811 de la cilla.

Dato curioso es el enterramiento en el piso de este local de un hombre adulto de casi dos metros de estatura por no poder hacerlo en las sepulturas corrientes del interior de la iglesia.



Hijo de Luis García Santos

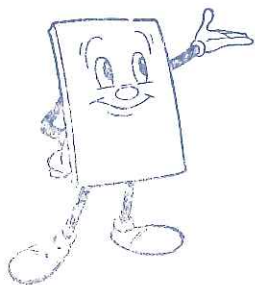
ALMACEN DE MADERAS
DE TODAS CLASES DEL PAIS Y EXTRANJERAS

**Materiales para la
Construcción**

SANEAMIENTOS

DEPOSITO DE

« **URALITA** »



Tablex
EL TABLERO ESPAÑOL DE FIBRAS

TELEFS. 580399 - 580287

APARTADO DE CORREOS N.º 5

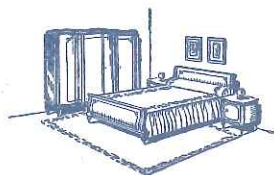
GUIJUELO

Sucesor de Juan García Sánchez

ALFONSO SALINERO

MUEBLES

SERVICIO A DOMICILIO



F. Villalobos, 75 - Telés. 580440 - 580236

GUIJUELO

Generoso García García

JAMONES - EMBUTIDOS

MATADERO INDUSTRIAL RDO. ICA. N.º 37/40162



FABRICA DE PRODUCTOS CARNICOS
R. D. G. S. N.º 2395



Paseo de las Delicias núm. 3

Teléf. Oficinas 24 76 28

» Particular 21 94 04

VILLARES DE LA REINA
(Salamanca)

CHARCUTERIA Y CARNICERIA

Avda. Portugal, núm. 181

Teléf. 250643

SALAMANCA

LAVADO Y ENGRASE

GONZALEZ

SERVICIO OFICIAL

MICHELIN

F. Villalobos, 12-14 - Teléf. 580321

GUIJUELO

LA IGLESIA

NUEVA. Fué bendecida por el Obispo de Salamanca Doctor Fray Francisco Barbado Viejo el día 28 de Mayo de 1958, por lo tanto ha cumplido los 25 años.

El 12 de Julio del año 1953 se colocó la primera piedra por el Sr. Obispo de la Diócesis Actuando de padrinos el Alcalde D. José Sánchez García y su señora

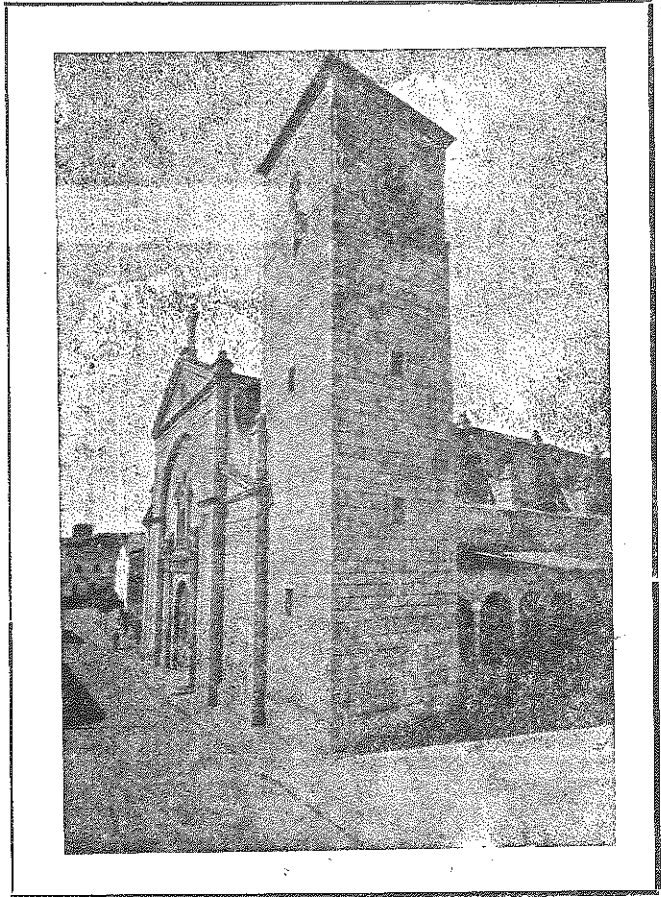
Fué autor del proyecto D Genaro de No Hernández arquitecto del obispado, y contratistas los señores Sánchez y García de Béjar.

El importe de la obra fue de dos millones de pesetas, sin incluir el valor de los retablos, púlpito, confesionarios y vidrieras, pagados por donaciones distintas. La suscripción para la construcción la encabezó el Ayuntamiento, contribuyendo a la misma los hijos del pueblo, tanto los residentes en él como los que estaban fuera.

El Ministerio de Justicia aportó 200.000 pts. y 75.000 la Junta Provincial del paro

Posteriormente se ha colocado una mesa de altar de mármol, según las nuevas normas litúrgicas, pues la primera era de madera. Por suscripción entre un grupo de feligreses se ha puesto calefacción con caldera de gas propano, al mismo tiempo que se cerró con cristaleras los huecos del portalillo para quitar corrientes de aire.

Ultimamente se ha procedido en años anteriores a sanear humedades del edificio y pintar de nuevo, así como a adquirir un órgano electrónico.



PELUQUERIA DE SEÑORAS

VERONICA



Calle La Feria, 12 - Telf. 580400

GUIJUELO

**CHAPA
Y PINTURA
DEL AUTOMOVIL**

Vicente González

Ctra Fuenterroble, 17 - Tlf. 581867

GUIJUELO

BAR CHOCOLATERIA

AMBIENTE JUVENIL

“Manila”

LIBRERIA PAPELERIA

TEXTO - PRENSA - REVISTAS

F. Villalobos, 31 - Teléf. 580011

GUIJUELO

SALCHICHERIA

La Iglesia

C/. Alfonso XIII, 43 - Tlf. 581805

GUIJUELO

FABRICA DE EMBUTIDOS

CREGO

C/. Alfonso XIII, 77

Teléfs. Fábrica 580254 Particular 581929 GUIJUELO (Salamanca)

Fundición Industrial de Grasas Animales, s.a.

FIGASA

- ★ matadero general frigorífico
- ★ sala de despiece
- ★ fundición de grasas
- ★ aprovechamiento de subproductos

GUIJUELO

Carretera General, 150

Teléfs. 580386 - 580387

EMBUTIDOS Y JAMONES IBERICOS



F. Villalobos, 110 - Teléf. 58 01 00

ELECTRODOMESTICOS

HERRERA

Distribuidores de AEG - TELEFUNKEN - PHILIPS - GRUNDIG
SANYO

Distribuidores exclusivos para Guijuelo y Comarca
de productos KELVINATOR FRIGORIFICOS Y LAVADORAS

Distribuidores de MAQUINAS DE COSER A L F A

Grandes facilidades de pago

Gmo. Franco, 5 - Telf. 580302

GUIJUELO



FABRICA DE EMBUTIDOS Y JAMONES

Gabriel y Galán, 39 - Teléfs. 58 04 30 - 58 03 46

GUIJUELO

Niña morena y ágil

*NIÑA morena y ágil, el sol que hace las frutas,
el que cuaja los trigos, el que tuerce las algas,
hizo tu cuerpo alegre, tus luminosos ojos
y tu boca que tiene la sonrisa del agua.*

*Un sol negro y ansioso se te arrolla en las hebras
de la negra melena, cuando estiras los brazos.
Tú juegas con el sol como con un estero
y él te deja en los ojos dos oscuros remansos.*

*Niña morena y ágil, nada hacia ti me acerca.
Todo de ti me aleja, como del medio día.
Eres la delirante juventud de la abeja,
la embriaguez de la ola, la fuerza de la espiga.*

*Mi corazón sombrío te busca, sin embargo,
y amo tu cuerpo alegre, tu voz suelta y delgada.
Mariposa morena dulce y definitiva
como el trival y el sol, la amapola y el agua.*

PABLO NERUDA

José María Rodilla

FERRETERIA - MUEBLES

ELECTRODOMESTICOS

SERVICIO A DOMICILIO

F. Villalobos

Teléfono 58 11 14

GUIJUELO

PEDRO RODRIGUEZ PARRA

ALMACEN FRIGORIFICO
R. D. G. S. N.º 852

Alfonso XIII, 87 - Teléfono 58 11 25

GUIJUELO - (Salamanca)

Sugerencia

La Asociación en sentido estricto y positivo constituye tan solo una de las formas de agrupación humana para la realización de un fin. De ahí la necesidad de distinguirla de aquellas figuras afines que pudieran dar lugar a confusiones, cuestión que en la práctica a veces da lugar a dificultades por la posibilidad de adopción de formas intermedias de difícil calificación.

De ahí los diversos criterios para determinar la distinción entre Asociación y Sociedad, dos figuras que evidentemente tienen muchos elementos comunes: agrupación jurídica de personas para la realización de un fin común.

Si la diferencia - según teorías - es que la Sociedad tiene una estructura privada, un negocio concluido, la Asociación es abierta, amplia, con admisión de cambios de personas. La primera es de negocio, mas material; la segunda es una verdadera unidad social y por tanto tiende a vincular intereses solidarios.

Nuestra INDUSTRIA CHACINERA de Guijuelo y Campillo ha gozado de estos derechos de Asociación, en las denominaciones Gremio de Industriales Chacineros y Asociación de I. de la Carne, en la totalidad de su censo. Las circunstancias de negocio, en una palabra la Sociedad por su condición crematística ha roto esta unidad solidaria en parte de sus componentes industriales.

Cabe la posibilidad de reconsiderar el futuro sobre las ventajas de la denominación ASOCIACION.

Que estas líneas sean el aliciente para despertar esa conciencia solidaria que forma parte de la esencia humana.

B. Blanco

SEKON®

Pintura en pasta, para temples

AGUARRAS

COLOFONIAS

BARNICES

DISOLVENTES

RESINAS Y BARNICES, S. L.

FABRICA Y OFICINAS: Ctra. Tamames, s/n - Telf. 580294 GUIJUELO

HAY QUE COMER BIEN
PARA MEJOR DIGERIR

MESON

RESTAURANTE

Casa Danolo

EL MEJOR SURTIDO DE RACIONES Y APERITIVOS

Gabriel y Galán, 7

GUIJUELO



nuestra oficina en

GUIJUELO

Abdón Rodilla, 17

y otras 134
en nuestra región



**caja de ahorros
y m.p. de salamanca**
... un estilo diferente

FUNES

SUMINISTROS Y MAQUINARIA
PARA LA INDUSTRIA CARNICA

OFICINAS: C/. Valladolid, 59 - 1.º C Teléf. 983 - 804601

FABRICA: Ctra. de Madrid-La Coruña, km 160

MEDINA DEL CAMPO

CARROS Y ESTANTERIAS PARA EL
TRANSPORTE Y ALMACENAJE

TRANSPALETA MANUAL PARA EL TRANSPORTE DE
ESTANTERIAS Y CONTENEDORES

NOTA.- Todos nuestros fabricados son de construcción en hierro galvanizado al fuego.

Medidas Standar según catálogos y sobre demanda se puede construir en otras medidas especiales.

Representaciones ANBER

AL SERVICIO DE LAS INDUSTRIAS CARNICAS

F. Villalobos, 73 - Teléfono 58 00 20

GUIJUELO

VEA EXPOSICION LOS DIAS 19, 20 Y 21 DE AGOSTO DE 1.983
1.ª FERIA MONOGRAFICA INDUSTRIAL AGRICOLA GANADERA

ASOCIACION I. DE LA CARNE

GUIJUELO - CAMPILLO



MANTIENE LA SUPREMACIA
DE LA CALIDAD.

Talleres
MARTINEZ

SERVICIO OFICIAL



EXPOSICION Y VENTA DE TODOS LOS
MODELOS DE AUTOMOVILES **SEAT**

Recambios originales SEAT
y servicio completo de reparaciones

CHAPA Y PINTURA

SERVICIO GRUA

CTRA. GENERAL

TELF. 58 04 05



GUIJUELO

Juan José Gómez Gómez



Especialidad en:

JAMONES SERRANOS

LOMO Y CHORIZO IBERICO DE BELLOTA

Santa Rita, 8 - Teléfono (923) 58 03 75

GUIJUELO (Salamanca)



PLAZA JULIAN COCA, 15
TELEFONO 58 17 14
G U I J U E L O