

GUIJUELO

FIESTAS Y FERIAS

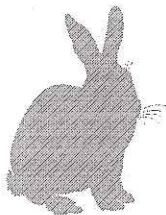
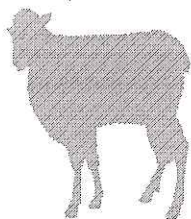
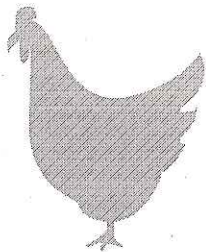
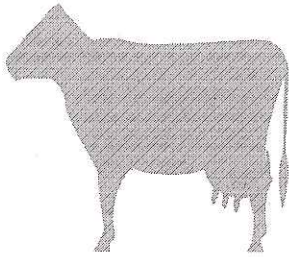
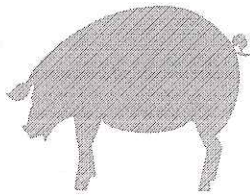
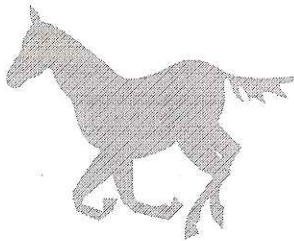


del 14 al 19 de agosto

2000

CEREALES Y PIENSOS

**PIHER
TISA**



HNOS. TIO HERNANDEZ, S.L.

OFICINAS:

C/. Reina Sofía, 6

Teléf.: 923 580 750

ALMACÉN Y FÁBRICA:

Ctra. Cespedosa, s/n

Teléf.: 923 165 019

37770 GUIJUELO (Salamanca)

FÁBRICA DE PIENSOS COMPUESTOS Y ALMACÉN DE
CEREALES, ALFALFAS, SEMILLAS Y PULPA.

"CINCO REGLAS DE ORO PARA HACER MÁS RENTABLE SU GANADERÍA"

1

AGUA LIMPIA Y FRESCA: TENGA A SUS ANIMALES, EN TODO MOMENTO, AGUA LIMPIA Y FRESCA A DISCRECIÓN. **DESINFECTE** DE VEZ EN CUANDO TUBERÍAS Y BEBEDEROS.

2

AMBIENTE LIMPIO Y SANO: CUANDO SUS ANIMALES ESTÉN ESTABILADOS O SEMIESTABILADOS, **LIMPIE, DESINFECTE Y DESINSECTE** LOS LOCALES AL MENOS UNA VEZ AL MES.

3

ANIMALES SANOS: CUMPLA TODOS LOS PROGRAMAS DE VACUNACIÓN Y DESPARASITACIÓN DE LA ZONA, Y CUALQUIER PROBLEMA QUE LE SURJA, HÁGALO TRATAR CON SUS VETERINARIOS CON LA MAYOR RAPIDEZ.

4

ANIMALES DE CALIDAD: NO OLVIDE QUE COMEN IGUAL LOS BUENOS QUE LOS MALOS, PERO ÉSTOS SON MENOS RENTABLES.

5

CONSERVE NUESTRO PIENSO: EL MANTENIMIENTO CUESTA DINERO, CONSÉRVELO BIEN PARA QUE LLEGUE A SUS ANIMALES EN LAS MEJORES CONDICIONES, ELLOS LE PAGARÁN ESTE PEQUEÑO ESFUERZO CON UNA MAYOR PRODUCCIÓN.

Estas cinco reglas son otro servicio a nuestros clientes. **PÍDANOSLO**, le ayudaremos a cumplirlo.

Si sus necesidades no se vieran del todo satisfechas, **CONSÚLTENOS** sin el menor de los problemas.



Nuestra Portada

*Cartel ganador en el concurso de carteles de
Fiestas y Ferias 2000*
AUTOR: ANDRÉS VAQUERO

EDITA: Excmo. Ayuntamiento de Guijuelo
IMPRIME: Artes Gráficas Hontiveros, s.l.
Plaza de la Piedad, 36 - 37700 BÉJAR
Telf. 923 40 21 61 - Fax. 923 41 08 98
DEPÓSITO LEGAL: S-713-2000



R. 18939



Exclusivas

EQUIPAMIENTO HOMOLOGADO PARA LA INDUSTRIA CÁRNICA

C/ Príncipe Felipe, 1 y
Barrio de San José, 7 - 1.º B
Teléf. y Fax 923 580 595
Teléf. particular 923 581 700
GUIJUELO

JOSÉ IGNACIO RODRÍGUEZ FUENTES

roser



Depósitos
standar de
200 litros
de capacidad
Mod. Europa
para elevador
en acero
inoxidable
AISI 304



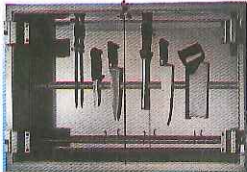
Lavamanos en acero
inoxidable de accionamiento
con la cadera, con válvula
mezcladora de agua fría
y caliente



Lavabotas de acero inoxidable
accionamiento a pedal
y con cepillo manual



Sumidero sifónico en acero inoxidable
de 250 x 250 mm.
Salida fondo con cesta filtro para
recogida de residuos sólidos



Armario en acero inoxidable para la esterilización
de cuchillos mediante rayos U.V.A.



Armario taquilla
en acero inoxidable
de 2 a 4 módulos con
puertas medias



Plásticos Fleta, S.A.



Recogegrasas
impresos
y anónimos

Pujolàs

MECÁNICAS

EMBUCHADORAS
SEMI-AUTOMÁTICAS
DE LOMOS Y
FORMADORA EMBOLADORA
DE JAMONES Y PALETAS

Tecnotrip

TANQUES RETRACCION



ENVASADORAS



ENVASADORAS



ENVASADORAS AL VACÍO Y RETRÁCTIL
PANEL DIGITAL

Elim

SERIGRAFÍA

ETIQUETAJE Y EMBALAJE



1947

PRODUCTOS DE HIGIENE Y
DESINFECCIÓN INDUSTRIAL

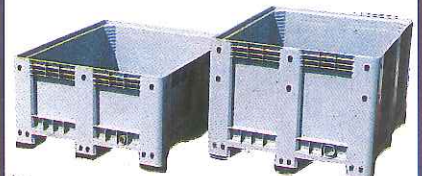
R4 Gilac



Extensa gama de palés para cajas



Cubetas
manutención



Contenedores de gran capacidad



Loseta
L 1200 x 600 , 50 mm

Base rodante
Para cubetas
de 600 x 400 mm.



ETIQUETAJE Y EMBALAJE

Etiquetas adhesivas y vitolas plastificadas en papel antigrasa, precinto P.V.C. impreso, bolsas de vacío, poliamida, polipropileno, aluminio, impresas y anónimas todas las medidas, flim paletizar, estirable para congelación, malla presentación, fundas para jamones y paletas, etc.





Saluda

Me presento ante vosotros y en representación de la Corporación que presido, para presentaros el programa que se ha elaborado por la Comisión de Festejos en honor de "Nuestra Patrona la Virgen de la Asunción", esperando sea del agrado de todos.

Es deseo del Alcalde y Corporación que durante estos días dejemos a un lado nuestras actividades y así poder disfrutar de nuestras fiestas.

Participad todos, olvidemos en lo posible nuestros problemas, para que reine la hermandad entre todos nosotros.

Dar la bienvenida a cuantos nos visiten durante estos días, haced gala de la hospitalidad de nuestras gentes y hacerles sentir como si en su propia casa se encontrasen.

Pido a la Virgen que nos proteja a todos".

Agosto 2000

*Alcalde - Presidente,
Alfonso Salinero*

Elim
ETIQUETAS

Etiquetas Industriales
homologadas para Alimentación.

Complementos para
Etiquetado.

Impresión y Barnizado Tinta UV.

Estampación Textil.

Serigrafía Artística.

Adhesivos y Tarjetas.

Cucuruchos Goteros.

Tel. **923 192 627** - Fax: 923 193 264
Avda. Lasalle, 200. Nave 1
37008 SALAMANCA

E-mail:
elim@slm.eurart.es

Representante para Guijuelo:
EXCLUSIVAS TITO
Tel. **923 580 595**

BLANCO Y NEGRO

FOTOGRAFÍA - VIDEO

FOTOGRAFÍA INDUSTRIAL
ESTUDIO - ORLAS - REPORTAJE (Bodas, ...)
FOTOGRAFÍA PUBLICITARIA
REPRODUCCIONES FOTOGRÁFICAS
FOTO CARNET
FOTO DIGITAL

C/. David Hernández, 10 (frente a Barbacoa La Amistad) - GUIJUELO - Tif. 923 58 18 89

El cerdo ibérico y la alimentación a base de bellota argumentos básicos para la calidad de los jamones y paletas de Guijuelo



Con el nombre de cerdo ibérico se conoce a una agrupación racial de cerdos autóctonos que pueblan las dehesas españolas desde tiempos inmemoriales. Se trata de un animal de tamaño medio, con la piel pigmentada, que oscila entre negro y colorado, pasando por el retinto, con pelo débil, escaso o ausente. Las extremidades son finas, resistentes, con pezuña de color oscuro uniforme, que le da el nombre de "pata negra", perfectamente adaptada a caminar largas distancias. De la suma de estos factores, más un correcto manejo,

resulta el veteado intramuscular, que determina las características organolépticas.

Está constituido por una serie de subgrupos en función del color de su capa y la mayor o menor cantidad de pelo. Así se puede hablar de variedades negras y variedades coloradas. Entre las primeras se encuentran: lampiño y entrepelado.

Dentro de las variedades coloradas cabe citar: retinto (Entrepelado, más frecuente en los Valles, y Lampiño, más propio de las Sierras), Rubio (Cano Campiñes y Dorado Gaditano) y Manchado.

Las tierras que se extienden al oeste de la Península Ibérica son el marco en el que el cerdo ibérico crece y se alimenta hasta el final de sus días. Estas tierras que permiten un perfecto equilibrio entre naturaleza y hombre son las dehesas. En ellas se desarrolla en perfecta simbiosis una ganadería de razas autóctonas, rústicas, entre las que se encuentra la del cerdo ibérico. Y constituyen el área geográfica del sector productor de la Denominación de Origen Guijuelo

Este ecosistema de la dehesa proporciona durante la montanera al cerdo la preciada materia prima, la bellota, con la que



ZURICH

GRUPO ZURICH

SEGUROS

SEGUROS GENERALES

Miguel Manzano Martín

Agente Colegiado Nacional n.º 38339

Les ofrece sus oficinas y despacho en Guijuelo:

C/. Rey Juan Carlos I, 4 - Bajo 2

Tlfs. 923 581 079 - 609 006 069

**VISÍTENOS SIN
COMPROMISO Y
CONSULTE
NUESTROS
PRODUCTOS
algunos de ellos
exclusivos y sin
competencia.**

ZURICH premia a los clientes fieles y
buenos conductores, sorteando cada
trimestre un coche:

BMW - LAND ROVER - AUDI

MGF deportivo (a elegir)

Próximo sorteo: 29 de Diciembre de 2000.

**Y EN SEGUROS DEL HOGAR,
4 VIAJES AL TRIMESTRE**

**Para participar en el sorteo llamar al 902 46 45 45
cuando reciba la comunicación.**

se engordan los animales de los que posteriormente se elaboran los mejores "jamones del mundo"

Estos bosques adehesados están formados por varias especies de *Quercus*: la encina, el roble, el alcornoque, el quejigo y algunas otras como el fresno. Bajo este espectro de árboles de la misma familia crecen multitud de herbáceas, la mayoría gramíneas y leguminosas, de régimen irregular y variable, siempre estacional, que también forma parte de la dieta del cerdo.

El cerdo ibérico es el consumidor por excelencia de la dehesa y el que mejor transforma los recursos que le aporta. Aprovecha, con máxima eficacia, a pie de árbol las excelentes bellotas de las encinas, de los alcornoques y de los quejigos, así como la alimentación complementaria que le aporta la dehesa, a base de hierba o pasto, rastros, tubérculos. A este régimen alimenticio hay que sumar el ejercicio que el cerdo realiza por la sinuosa orografía de la dehesa, actividad con la que trabaja y afina sus carnes, circunstancia importante para la calidad de unas masas musculares, que de este modo alcanzan el pH óptimo, expulsan el agua superflua, atesoran más glucógeno y concentran sus aromas. Por si fuese poco, el cerdo ibérico es un animal carnívoro e insectívoro que puede controlar las plagas de la encina

La bellota es el alimento básico e imprescindible en la buena crianza y alimentación del cerdo ibérico. Es el fruto de los diferentes *Quercus* (encina, roble, alcornoque, ...) y suele alcanzar su punto de madurez entre noviembre y febrero, dependiendo siempre de los factores cli-

matológicos. Concretamente, la bellota de la encina se proclama, si cabe, elemento de distinción del que dependerá en general el sabor de los productos ibéricos, y muy especialmente el del jamón.

La bellota adquiere tal consideración en el cebo del cerdo ibérico por los excelentes



contenidos energéticos que repercuten sobre el engorde y vetado de la musculatura. Aporta, además, componentes ricos en grasas, almidón y azúcares (glucosa y sacarosa). Cuenta con un índice de ácidos grasos insaturados importante, entre los que destacan el Oléico. Gracias a ella el animal conseguirá su engorde final y la grasa suficiente para alcanzar el nivel de infiltración intramuscular que confiere al cerdo ibérico el sabor peculiar de sus productos.

Son numerosos los factores que inciden en la calidad de los productos cárnicos

Embalajes Saga

TLFS. 923 40 38 53 - 923 40 05 91 - BÉJAR

POL. IND. AGROALIMENTARIO
C/. SIERRA DE GREDOS, P-24
Móvil 655 93 78 03

GUIJUELO

**PRÓXIMA
APERTURA EN
GUIJUELO**

CORDELERÍA

- Tomizas
- Hilos
- Mallas
- Fundas
- Cuerdas secaderos

EMBALAJE

- Sacos, bolsas vacío
- Papeles
- Cajas cartón
- Adhesivos
- Flejes
- Máquinas

FRAILE

GESTORÍA - ASESORÍA FISCAL



Gabriel y Galán, 10 - 1.ª planta

☎ y Fax 923 581 567 - ☎ 923 581 815

Apartado 23

37770 GUIJUELO (Salamanca)



Sánchez Ocaña, 38 - 1.º

☎ y Fax 923 402 469

Apartado 101

37700 BÉJAR (Salamanca)

AUTO-ESCUELA FRAILE

☎ Móvil 629 42 44 66

- LABORAL - FISCAL - CONTABLE
- SEGUROS GENERALES
- GESTIONES AUTOMÓVILES
- GESTIONES EN GENERAL

Apartado 75 - SALAMANCA

37340 ALDEARRUBIA:

C/. Jornaleros, 5 ☎ 923 363 030

- ADMINISTRACIÓN DE FINCAS
- TRAMITACIÓN DE SUBVENCIONES
- TRAMITACIÓN DE ESCRITURAS

obtenidos del cerdo ibérico: raza, alimentación, manejo, edad de sacrificio, etc. De todos ellos, uno de los que más influencia tiene es la alimentación que el animal recibe en la fase de cebo.

Esta alimentación define la cantidad de la grasa intramuscular y la composición de los ácidos grasos, los cuales a su vez influyen en la calidad, haciendo posible periodos de maduración prolongados y siendo responsables, en último término de las características organolépticas de los jamones y paletas amparados en la Denominación de Origen Guijuelo. Y por tanto la cantidad y composición de la grasa son factores determinantes de la calidad de la carne y productos cárnicos en general, con una repercusión, si cabe, aún más trascendental en el caso del jamón ibérico, que tiene una gran influencia sobre el sabor, aroma, jugosidad, así como el aspecto fluido de la misma, y sobre el brillo de la superficie de corte, características propias y peculiares del jamón ibérico de bellota de la Denominación de Origen Guijuelo.

Comprobada la importancia del componente graso en los productos del cerdo ibérico y conociendo el metabolismo digestivo del cerdo ibérico, donde los ácidos grasos ingeridos en la dieta sufren escasas modificaciones, diversos investigadores propusieron el empleo de las tasas de estos ácidos como referente principal para determinar la alimentación recibida por el animal, complementando a las visitas de inspección de las explotaciones durante la etapa de montanera, que permiten verificar la genética y el sistema de explotación de los animales.

Estas circunstancias han hecho que el

Consejo Regulador de la Denominación de Origen Guijuelo haya aplicado la cuantificación de estos ácidos grasos para proceder a la clasificación provisional de los jamones o paletas, mediante la cromatografía gaseosa.

En su afán por establecer una sistemática, clara, sencilla y transparente, el Consejo lleva a cabo la metodología establecida en el R.D. 1945/1983 sobre infracciones y sanciones en materia de defensa del consumidor y de la producción agroalimentaria (B.O.E. 15-7-83) donde se establecen las normas relativas a la toma de muestras, realización de contradictorios y procedimiento de recurso, lo que garantiza la imparcialidad del Organismo e incrementan la credibilidad de nuestros controles de calidad por los consumidores de los productos certificados por la Denominación de Origen Guijuelo.

Hoy por hoy la cromatografía de ácidos grasos es un sistema implantado y aceptado por el sector para determinar la calidad de los productos en función de la alimentación que ha recibido el animal durante el cebo.

Estos controles analíticos junto con una identificación individualizada de los jamones y paletas de la D.O. Guijuelo (precinto rojo y vitola plateada para las de Bellota y precinto verde y vitola blanca para las Ibéricas), que permite una perfecta trazabilidad, son una garantía para el consumidor.

JACINTO MARTÍN SÁNCHEZ
Secretario C.R.D.O. Guijuelo.

JAMONERÍA
MESÓN

*El Perro
Ibérico*

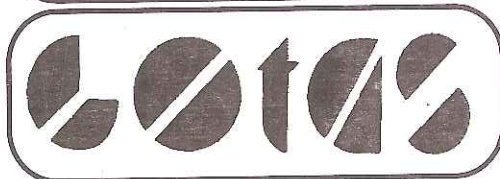
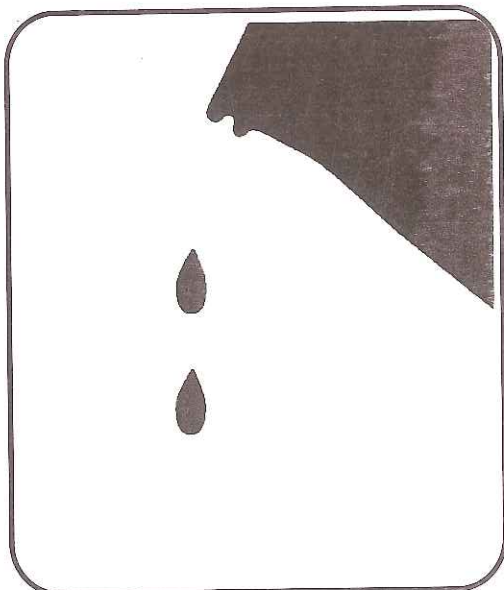
C/. Chinarral, 62 - Teléfono 923 581 402

37770 GUIJUELO (Salamanca)

Chupitería

BARETTO

QUATRO



El Día del Jamón y la Feria Tecnochacinera convirtieron a Guijuelo en el punto de encuentro de autoridades y profesionales



El día 18 de junio, distintas autoridades, industriales e invitados se reunieron, un año más en Guijuelo, para celebrar el Día del Jamón, que alcanza su XV edición, para rendir homenaje a nuestro producto estrella de la gastronomía española y a las gentes que lo hacen posible.

Como sucede cada dos años, coincidió con la feria tecnochacinera de Guijuelo, que cosecho un éxito más, a juzgar por el número de expositores y visitantes así como por la profesionalidad de los mismos, aspectos que califican a cualquier certamen de estas características. En la misma la Denominación de Origen estuvo presente. Ambos eventos, desarrollados

de forma paralela, convirtieron a Guijuelo en el punto de mira y encuentro de numerosos profesionales del sector ibérico nacional

Tras la Santa Mima, en la Plaza Mayor tuvo lugar una Degustación Popular y Exhibición de Corte de Jamón, que en su segundo año de existencia, se convirtió en el acto más laureado, y que despertó un gran interés. En la misma el jamón y los cortadores se convirtieron en los verdaderos protagonistas. El público pudo apreciar la calidad del producto y siguió con atención la destreza que demostraron los avezados maestros del difícil arte del corte de Jamón, contando con la colaboración del grupo folclórico El Torreón.

Entre las autoridades que se dieron cita se puede destacar a Manuel Estella, Presidente de las Cortes de Castilla y León; Francisco Simón Vila, Director General de Alimentación; Manuel Tuero, Secretario General de la Consejería de Agricultura y Ganadería de la Junta de Castilla y León; Alfonso Salinero García, Alcalde de Guijuelo; Juan Luis García,

ASESORÍA

Labo Norma

LABORAL - FISCAL

ESPECIALISTAS EN GESTIÓN
DE PERSONAL

Plaza Mayor, 22 - 1.º Dcha. - GUIJUELO
Tif. 923 15 80 43

Curós, S.A.

TRIPAS NATURALES — IMPORTACIÓN



FIBRAN

ESPAÑA
10.04187/B
CEE

TRIPAS DE FIBRAS CÁRNICAS
CALIDAD S - 1
y N.F. TIPO RECTA Y CURVADA.

BOLSAS FIBRAN PLEX (para vacío).

BOLSAS FIBRAN FILM.

BOLSAS FIBRAN PACK.

DISTRIBUIDOR PARA
SALAMANCA
Y PROVINCIA:

MIGUEL MANZANO

Rey Juan Carlos, 4 2º
Teléf.: 923 581 079
Móvil: 609 006 069
37770 GUIJUELO
(Salamanca)

Vicepresidente de la Diputación Provincial de Salamanca; Fernando Prado y Juan del Pozo, Presidentes de la Cámara de Comercio e Industria de Salamanca y de la Cámara Agraria Provincial respectivamente; los Directores Generales de Caja Duero y Caja Rural de Salamanca, Alfonso Mielgo y Angel González.

También es preciso resaltar la presencia de un nutrido grupo de periodistas de los medios de comunicación, nacionales, regionales y provinciales. Junto a los de información general también estuvieron representantes de distintas revistas especializadas.

A continuación tuvo lugar el tradicional Almuerzo de Confraternidad, en los salones del Hotel Cubino, en honor de industriales e invitados y que tuvo lugar, en la que el jamón, como no podía ser de otra manera, se convirtió en el plato estrella. A los postres tuvo lugar el turno de intervenciones que fue abierto por el Presidente del Consejo quien, tras agradecer la presencia de las autoridades, industriales e invitados presentes, se hizo eco de los problemas que está teniendo esta Denominación de Origen derivados de la implantación de Manual de Calidad, así como la necesidad de realizar una serie de modificaciones para "lograr un manual viable para el futuro de esta Denominación de Origen, sin que pierda ese carácter de identidad" y que, continuó señalando Sánchez Nieto, "se pueda llevar a término, siempre con el sentido que debe tener una Denominación de Origen como tal".

Para su aprobación pidió el apoyo de las autoridades presentes, indicando que también se le ha solicitado al resto de las autoridades y que tienen compe-

tencias en el temas. Apoyo que recabó también de los industriales 'para cumplir con las obligaciones que están en su mano'.

A continuación tomó la palabra el Director General de Alimentación quien destacó que "La Denominación de Origen Guijuelo es la joya la corona porque estáis acreditados en los mercados nacionales e internacionales y porque estáis mejorando la calidad que es lo que piden los mercados" y transmitió ánimos "a seguir trabajando para superar los problemas referidos y para solucionarlos entre todos". Simón Vila continuó haciendo hincapié en que el Consejo Regulador "continué luchando por la calidad. Los nuevos mercados son muy exigentes y demandan productos de calidad", y finalizó señalando que el Ministerio de Agricultura, Pesca y Alimentación también va apostar por la promoción, necesaria para afrontar los nuevos mercados, sobre todo en aquellos productos estrellas, entro los que se encuentra el Jamón Guijuelo"

El último en intervenir fue Presidente de la Cortes de Castilla y León, insignia de oro de esta Denominación de Origen en 1.996, recordó que "las Cortes no pueden permanecer ajena a la realidad de nuestros pueblos y sus gentes y por ello es honor en participar en actos como éste". Tras indicar que ha "seguido con interés la evolución de la D.O. Guijuelo desde el principio", se comprometió a "transmitir vuestros problemas a las personas e instituciones correspondientes, para que entre todos continuemos trabajando en pro de ésta industria"

J. MARTÍN

Talleres

MARTÍNEZ B.

CHAPA Y PINTURA

SERVICIO OFICIAL

SEAT

- Exposición y venta de todos los modelos de automóviles
- Recambios originales
- Servicio completo de reparaciones
- Instalaciones de aire acondicionado para turismos

Servicio permanente de grúa y grúa plataforma



FILIBERTO VILLALOBOS, 160



923 580 405

37770 GUIJUELO

Pregón de Ágape

Aquí, lugar liberal,
-del que GUIJUELO es su nombre
gentes de pro y de renombre
inicien el Ritual.

Don Pernil de Patanegra
llegó desde Extremadura
con bellotera hermosura,
su presencia nos alegra.

Huyendo viene del Moro
reacio a todo "galufo";
mas el Cristiano su tufo
aprecia a precio de oro.

Puestos en pie por costumbre,
con admiración, sin prisa,
remangada la camisa
bájenle de la techumbre.

Sin remilgos ni remedos
presenten armas secretas;
no harán falta servilletas,
se chuparán los diez dedos.

Gracias por el don del cielo,
salud del pie a la cabeza,
que parió Naturaleza
y bautizado en Guijuelo.

Por mi conciencia y honor
afirmo que estoy seguro
de que es ibérico puro
veteado al por mayor.
Echemos la bendición
del Abate Fray Juan Ramos:
"No reciban esta unción
ni uno más de los que estamos "

Este grupo variopinto,
con cortesía y templanza,
los vasos llenos de tinto,
inicie ya la pitanza. Amén.

FINAL:

Gentes de buena crianza,
se acabó lo que se daba.
Demos comienzo a la danza
que sale de llena panza...
¡Gloria al Dios que hambre socava!

**PEDRO HERNÁNDEZ
DE PUERTO**

Biblioteca Municipal

Excmo. Ayuntamiento de Guijuelo

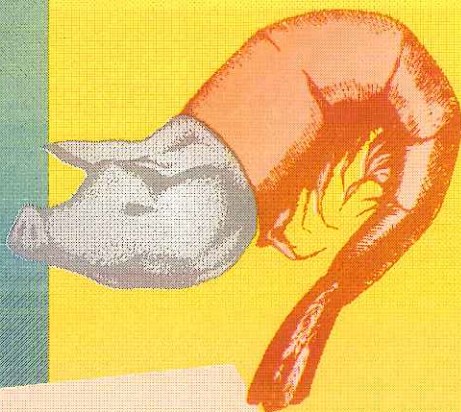
Tel. 525 06 13 73 - Oficina Bibliotecaria y Cultural

Restaurante



BARBACOA LA AMISTAD

*El Mejor
Marisco de
Pocilga*



Especialidades:

*Jamón ibérico de bellota
Lomo ibérico
Carnes a la brasa
Comidas caseras*

Plaza de la Matanza, s/n
Teléfs.: 923 580 402 • 923 580 472
GUIJUELO (Salamanca)

¡Visítenos el día de la Matanza!

La Asunción de la Virgen María



Fiesta titular y patronal de la parroquia de Guijuelo, es decir, de la comunidad de cristianos que vivimos -peregrinamos- en ella.

Es fiesta titular porque da nombre o título a la comunidad parroquial, por eso la llamamos Parroquia de Nuestra Señora de la Asunción de Guijuelo. Es fiesta patronal porque se ha escogido a la Virgen, en el misterio de la Asunción, como protectora especial de la comunidad parroquial y, a la vez, del pue-

blo. Deberíamos tener como un honor especial el que la Virgen María sea la titular y patrona de la parroquia.

¿En qué consiste este misterio de la Asunción de la Virgen María? ¿Qué nos dice hoy a nosotros? ¿Cómo podemos vivirlo?

En torno a él podemos señalar tres cuestiones o puntos de reflexión: a) muerte de la Virgen María, b) Asunción de María a los cielos y c) María Reina del Universo.

a) Muerte de la Virgen María. ¿Murió la Virgen María?

La muerte entró en el mundo por el pecado. Así nos lo dicen la Biblia y la Teología.

También nos dicen que la muerte fue vencida por la victoria de Jesucristo, por su resurrección de entre los muertos. Y tiene tanta

fuerza esta victoria de Cristo que el apóstol Pablo llega a decir:

“No todos moriremos, pero todos seremos transformados”.

¿No se podría aplicar esta afirmación al caso de la Virgen María?

Ella no estuvo sometida al pecado; luego, tampoco estaría sometida a la muerte.

Es doctrina de fe que la Virgen María ter-

AS
Antonio Sánchez
 maquinaria industrial

**MAQUINARIA
 • ADITIVOS • SUMINISTROS PARA
 LA INDUSTRIA CÁRNICA ALIMENTARIA**

Camino de Salamanca, s/n • Tlf. y Fax 923 28 92 85
 37193 CABRERIZOS (Salamanca)



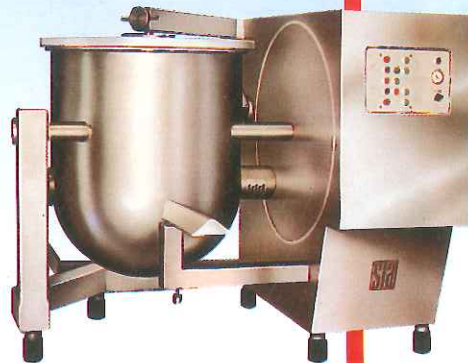
**VAESSEN-SCHOEMAKER
 INDUSTRIAL, S.A.**



**GRAPADORAS POLY-CLIP.
 GRAPAS Y CORDELES POLY-CLIP.
 ENVASADORAS AL VACÍO EUROPACK.
 BOLSAS DE VACÍO VASCOLAN PA/PE Super-7**

SIA

**AMASADORAS.
 PICADORAS.**



**EMBUTIDORAS CONTÍNUAS AL VACÍO.
 (De pistón horizontal y por paletas)**



DISTRIBUIDOR

**SKW
 BIOSYSTEMS**

LABORATORIOS
ADROER

Distribuidor exclusivo



Sistemas de limpieza

ELEMENTOS DE CORTE

**GIESSER
 MESSER**

MECAQUÍMICA

servicio técnico y mantenimiento
 (Empresa de servicios)



minó el curso de su vida natural y fue elevada en cuerpo y alma a los cielos. Así lo definió el papa Pío XII; no incluyó en su definición el tema de la muerte, lo dejó en suspenso, pues dijo solamente: "terminado el curso de su vida..." ¿Cómo terminó el curso de su vida? ¿Con la muerte, como los demás humanos?

¿Con un éxtasis de amor -como dicen algunos?

No sabemos nada cierto. Es una cuestión opinable. La Tradición de la Iglesia habla de dormición de la Virgen, no de muerte.

b) Asunción de María a los cielos.

El papa Pío XII, el 1 de Noviembre de 1950, definió como dogma de fe, es decir, como verdad revelada por Dios y, por tanto, con obligación de creerla, la Asunción de María con estas palabras: "Proclamamos, declaramos y definimos ser dogma divinamente revelado que la Inmaculada Madre de Dios, siempre Virgen María, cumplido el curso de su vida terrestre que asunta en cuerpo y alma a la gloria celestial".

El objeto de la definición del Papa es la glorificación corporal anticipada de la Virgen María, la glorificación de su persona, no sólo con relación a la bienaventuranza del alma, sino también con relación a su propio cuerpo. Esto fue un privilegio concedido anticipadamente a la Madre de Dios, que está gozando en su plenitud de la gloria celeste y de la bienaventuranza eterna en cuerpo y alma. María, la misma que vivió en la tierra, es la que goza, ahora glorificada, en el cielo. Su cuerpo es un cuerpo glorificado, al modo del cuerpo glorificado de Jesucristo, su Hijo, y al modo de nuestros cuerpos cuando resuciten al fin del mundo.

La asunción de María es un dogma de fe y es también un misterio de salvación. Es como una síntesis maravillosa de la manifestación del amor de Dios hacia esta criatura privilegiada, hermana nuestra, que fue introducida triunfalmente en la gloria celeste, entre voces de júbilo y cánticos de alabanza. Este misterio es una fuente de enseñanzas y de doctrina para los discípulos de Jesús que caminamos

hacia la meta que Ella ya consiguió.

La Asunción de María tiene un profundo sentido eclesial. Ella fue en la tierra la imagen y la figura de la Iglesia. Su glorificación, por tanto, es también la glorificación de la Iglesia, que peregrina aún sobre la tierra. La Asunción de María es una invitación a todos los discípulos de Jesús para contemplar con los ojos de la fe este misterio, intentando descubrir en él la dimensión de la eternidad, algo fundamental para nuestra vida de cristianos.

c) .María Reina del Universo.

María fue constituida Reina del Universo en el momento de su Asunción gloriosa. María es recibida en el cielo con honores de Reina Soberana. Lo mismo que su Hijo la declaró solemnemente desde la cruz Madre espiritual de los redimidos, así en su Asunción la proclamó Reina del Universo en la Comunidad de los Santos y como tal la coronó de gloria y majestad. La realeza de María es una participación de la realeza de Cristo. La realeza de Cristo es de carácter absolutamente espiritual; la realeza de María también tiene ese carácter. Consiste principalmente en la autoridad que el Padre le ha concedido: una autoridad materna en orden a la santificación y salvación. Es Reina porque es Madre. Madre del Rey y Madre nuestra en el orden de la gracia. Ella influye internamente, de una manera eficaz, en la mente y en el corazón de sus hijos y los gobierna con suavidad, los conduce con amor hacia su Hijo y los lleva a la vida eterna. María, a partir de su Asunción, vive en el cielo y actúa en la tierra. Ella no abandona su función maternal a favor de sus hijos, aquí, en este mundo, hasta que el último de ellos llegue a la patria celeste.

Que todo esto nos ayude a pasar felices fiestas, vividas con y desde el espíritu cristiano, con la mirada puesta en nuestra Madre, la Virgen María, en el misterio de su Asunción a los cielos.

***Así se lo deseamos
los Sacerdotes de la Parroquia.***



Embutidos Ibéricos

Coca

Distribuidor oficial de:

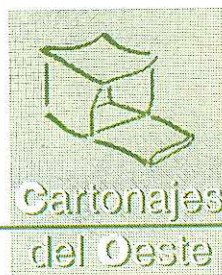


Vinos de marca:

TIRIÑUELO - RIOJA - RIBERA DEL DUERO - VINO DE TORO

C/. Filiberto Villalobos, 195

Tel. y Fax 923 580 410 - GUIJUELO (Salamanca)



Cartonajes y Embalajes del Oeste, s. L.

Ctra. Fuenterroble, 11
37770 **GUIJUELO** (Salamanca)

Tlf. 923 581 858

Feria de Muestras Tecnochacinera Guijuelo 2000

Un año más se celebró la Feria Tecnochacinera en Guijuelo parece que fue ayer cuando la Feria de Guijuelo empezaba su andadura con una Feria en la que los visitantes podrán encontrar un poco de todo, libros, perfumes, sartenes, cera para limpiar los zapatos o cualquier otro producto de los que encontramos en cualquier Feria de las que se visitan a lo largo y ancho de España. Ahora se ha celebrado la X Edición y vemos, casi sin darnos cuenta, primero, el tiempo que ha pasado desde la 1ª edición, 18 años, casi nada, pero también podemos observar la evolución que ha tomado, ahora sí podemos decir que tenemos una Feria técnica, especializada en lo que realmente le interesa a Guijuelo y a la zona una Formación Profesional con repercusión a nivel nacional, la 2ª Feria en su sector en importancia, a nivel nacional, creo que por todo ello debemos sentirnos todos orgullosos, organizadores, montadores, expositores, (ya que sin su ayuda hubiera sido totalmente imposible) entidades colaboradoras y todos aquellos en general que con su granito de arena han conseguido que la Feria de Guijuelo tenga la importancia que hoy tiene.

Esta edición se ha desarrollado satisfactoriamente para todos se han cumplido las previsiones establecidas tanto en visitantes como en operaciones realizadas. Se inauguró a las 12 de la mañana del día 16 de junio con la asistencia del Consejero de Industria y Comercio Sr. Pérez Tabernero, el Alcalde de Guijuelo Sr. Salinero y el presidente de la Diputación de Salamanca Sr. Fernández Mañueco, acompañados de concejales y demás autoridades, en su discurso inaugural al Sr. Pérez Tabernero apuesta por la calidad y las nuevas tecnologías para impulsar las PYMES y también reivindicó la importancia de estos certámenes específicos.

El alcalde de Guijuelo Sr. Salinero recordó, en su discurso, que inauguró hace 17 años la primera Feria de Muestras de Guijuelo y ahora lo volvía a hacer con la X Edición también como alcalde, prosiguió diciendo que Guijuelo y el Ayuntamiento ha sabido recoger a lo largo de estos años las inquietudes de los industriales para mostrar en esta Feria lo necesario e imprescindible para dotar a sus empresas de unas modernas instalaciones, que les permita ser competitivas en producción y calidad.

Después de los discursos inaugurales se realizó una visita a la Feria saludando y recogiendo opiniones e



impresiones de los Sres., expositores, siendo el resultado final satisfactorio para todos ellos.

Los actos extraferiales también han resultado muy bien pero tuvo que suspenderse uno por falta de asistencia de público, aunque para este acto se habían invitado a unas 400 personas directamente y de forma nominativa, nos referimos al programado para el viernes 16 a las 18 horas sobre el tema "Las industrias cárnicas hacia la ISO 9000 a cargo de Bureau Veritas, los demás actos se realizaron con normalidad, tenemos que resaltar la cata-degustación de jamón celebrada el sábado 17 a las 12,30 horas a cargo de María Dolores García Cachón y Mercedes Domínguez Andrino, ambas de la Estación Tecnológica de la Carne de la Junta de Castilla y León, dijo que tenemos que resaltar este acto por que aparte de la buena asistencia y su inmejorable realización, es curioso comprobar que a las personas que participaron en dicha cata acertaron plenamente el 97% y hablamos de personas no profesionales en el tema, pero creo que es por que lo bueno nos gusta a todos. También gustaron mucho los actos siguientes a la cata tanto la actuación del grupo de Coros y Danzas "Virgen del Castañar".



ARTESANOS DEL CERDO IBÉRICO

ESPAÑA
10.06551/SA
C.E.E.



**FÁBRICA DE EMBUTIDOS Y
JAMONES IBÉRICOS DE BELLOTA**

Ctra. Campillo, s/n

Tlf. y Fax 923 581 255

37778 CAMPILLO DE SALVATIERRA (Salamanca)

AUTO GUIJUELO, S.L.

AGENCIA:



RENAULT

REPARACIÓN Y VENTA DE VEHÍCULOS



**Servicio Grúa 24 horas
Tlf. 619 308 660**

C/. Filiberto Villalobos, 207-209 - GUIJUELO

Tlf. y Fax 923 580 907



como la novillada nocturna, aunque en realidad a este acto y debido a la originalidad de ser la primera novillada nocturna que se celebraba en Guijuelo y se esperaba más asistencia de público, pero en términos generales estuvo bien. Otro acto extraferial que se organizó el sábado fue fabricar una longaniza de más de 200 metros de larga para poder entrar en libro de Guinness, cosa que se consiguió con un total de doscientos dos metros y medio y seguidamente de levantar el acta correspondiente, el amigo Chus la preparó para su degustación a todos los visitantes. Estuvo muy rica, tenemos que agradecer este evento a Casquero García, a Giménez, a Ceylan y a Roura y Cia, empresas organizadoras y responsables de este Guinness.

El domingo con la exhibición de paracaidismo de precisión se desplazó bastante público y como en otras ocasiones gustó a chicos y grandes. El lunes como día del profesional, se dedicó a conferencias técnicas, en total tres, la primera sobre el tema "Prevención en riesgos laborales en la industria cárnica", a cargo de IBERMUTUAMUR. La segunda sobre el tema "Seguridad en máquinas y otros aspectos reglamentarios que pueden afectar a las industrias cárnicas" a cargo de ITEVELESA, y la tercera "Un secadero inteligente" a cargo de Técnicas Frigoríficas Aplicadas.

A las 19,30 horas se procedió al acto de clausura con la presencia de Jesús Lonchás, diputado de Ferias de la Diputación provincial y D. Alfonso Salinero acompañado de concejales y autoridades de Guijuelo, quienes después de entregar placas conmemorativas a los señores expositores procedieron a la bajada de banderas y al discurso de clausura acompañada de un lunch.

El resumen final de la Feria ha sido muy positivo, según los expositores encuestados, se han realizado importantes operaciones comerciales y la asistencia de profesionales ha sido satisfactoria en los cuatro días que duró la Feria Tecnocacinerera los medios de comunicación dijeron lo siguiente:

"El Consejero de Industria y Comercio de la Junta inauguró la X Feria Tecnocacinerera en la Villa de Guijuelo. Treinta y siete de los 74 expositores proce-

den de la provincia de Salamanca. Pérez Tabernero apuesta en la Tecnocacinerera de Guijuelo por la calidad y las nuevas tecnologías para impulsar las PYMES. Los empresarios realizaron las primeras operaciones de compra entre las novedades presentes en maquinaria, más de ochomil visitantes se han acercado hoy a la Feria Tecnocacinerera, Guijuelo consigue el record Guinness de longaniza ibérica con una longitud de 202,5 metros. Grupos industriales del País Vasco y Huelva visitaron la Feria Tecnocacinerera en el día del profesional. La calidad y la profesionalidad marcó la X Feria de Guijuelo. La X Edición de la Feria Tecnocacinerera de Guijuelo es la más grande de su historia con un total de 144 stand. Guijuelo elabora una longaniza de 200 metros para batir todos los record. Guijuelo uno de los principales focos de industrias de elaboración de productos del cerdo de España, presenta su X edición de la Feria Tecnocacinerera.

Pérez Tabernero augura que se duplicará el número de empresas chacineras en Castilla y León. El consejero de industria asegura que este certamen tiene un gran futuro ya que ha gustado por tres estrategias imprescindibles como son la calidad, la especialización y la profesionalización. Guijuelo, durante cuatro días centro de la chacinería nacional. La Tecnocacinerera convierte a Guijuelo en vanguardia nacional del sector cárnico. La Tecnocacinerera de Guijuelo cierra sus puertas con más de 2.000 millones de pesetas en ventas.

En la próxima edición de la Feria, tanto el Consejero de Industria como el mismo alcalde Sr. Salinero, se comprometieron a tener dispuesta una nueva nave de unos 2.000 metros cuadrados al objeto de sustituir la carpa a nave c de este año y a la vez, poder dar cabida tanto a las empresas que en esta edición se quedaron fuera, como a otras posibles nuevas empresas que sin duda, querrán participar en la Feria, dado la popularidad que ha conseguido a través de las 10 ediciones realizadas".

Por lo tanto, y esperando que los dirigentes políticos cumplan su compromiso de ampliación y mejoras del recinto ferial, auguramos otro éxito y otro nuevo record en número de expositores ya que en esta edición han sido ciento cuarenta y cuatro y si tenemos una nave nueva de 2000 metros los stands podrían llegar a aproximarse a los 200, con lo que se conseguiría una de las ferias monográficas más importantes de España.

Esperamos que así sea.

JUAN JOSÉ HONTIVEROS

Director de la Feria Tecnocacinerera

Fábrica de cajas
de cartón ondulado

Cartonajes



40 AÑOS

AL SERVICIO DE
LA INDUSTRIA
CHACINERA

Ctra. Fuentesauco, km. 2 - Tlf. 923 229 996 - Fax 923 222 185 - SALAMANCA
e-mail: cartonajesfervi@futurnet.es

Representante de zona:

Tlf. 923 401 763 - Fax 923 400 591

Embalajes Saga, S. L.

BÉJAR

“La Gran Longaniza”



La Longaniza es un embutido muy arraigado en Guijuelo, elaborada con carnes escogidas del GRAN MARRANO ibérico adobadas con ajo, orégano y pimentón, amén de la sal necesaria, pero nunca se había intentado hacer LA GRAN LONGANIZA, una longaniza que batiera record.

La GRAN idea surgió durante y en los preparativos de la IX Edición de la FERIA TECNOCHACINERA 2000 a celebrar en Guijuelo del 15 al 19 de Junio, aprovechando que es la mayor exposición, que para la industria cárnica existe en nuestro periplo Nacional.

Las empresas nominadas fueron cinco Casquero García S.L. que se encargó de preparar las carnes, escogerlas y picarlas, en el adobo participó Ceylan, con grandes especialidades para el embutido, ajos, pimentón etc., la tripa cosa de Roura y CIA. poseedores de todos los calibres necesarios para cualquier necesidad, la tecnología punta estuvo a cargo de Giménez y para la degustación Barbacoa la Amistad, con su menaje de campaña.

Todo dispuesto y bajo la dirección de la Organización del Ente Ferial, con la inten-

ción de participar en el GUINNESS, el día 18 de Junio a las 5 de la tarde se empezó LA GRAN LONGANIZA ante la atenta mirada de las cámaras de televisión e infinidad de reporteros gráficos que difundieron sus imágenes por todo el territorio Nacional, cosa que desde aquí agradecemos.

Los 130 Kgs. de chichas se embutieron, en 43 minutos, se colocaron en espiral, sobre un carro con ruedas, siendo paseada por todo el recinto ferial, para admiración de unos y críticas de otros.

Hacia las 8 de la tarde, y antes de la degustación, se procedió a medir la GRAN LONGANIZA EMBUCHADA, Don Francisco Pérez, Juez de Paz, Antonio González Blanco, Concejal del Ayuntamiento y Organizador de la Feria, el Teniente de la Guardia Civil D. Luis Martín Montero y D. Pedro Ciro Rodríguez, Sargento de la Guardia Civil, ambos pertenecientes al Puesto de Guijuelo, dieron como validos DOSCIENTOS DOS METROS Y MEDIO de longaniza sin cortes, levantando el consiguiente Acta.

Minutos después comenzaba la degustación de la GRAN LONGANIZA, la más larga del mundo y que 1.500 personas no fueron suficientes para degustar el apetitoso embutido frito, que parecía no tener fin nunca, como lo del GRAN HERMANO y se terminó, siendo visto en los telediaris, oído en la radio y hasta en la prensa del corazón.

CHUS

Barbacoa la Amistad

Biblioteca Municipal

Excmo. Ayuntamiento de Guijuelo

David Hernández

Tel. 923 00 10 70 e-mail: biblioteca@guijuelo.es

Rodilla

CASA FUNDADA EN 1890



MUEBLES

FERRETERÍA

ELECTRODOMÉSTICOS



Más de 100

años al

servicio de

nuestros clientes

Rodilla

Filiberto Villalobos, 97-99
Tlf. y Fax 923 58 11 14
37770 GUIJUELO
(Salamanca)

Denominación de Origen Guijuelo, un año más luchando por la calidad y la promoción



El Control de Calidad y la promoción han sido los ejes sobre los cuales ha girado la labor del Consejo Regulador de la Denominación de Origen Guijuelo, de acuerdo a nuestra razón de ser y a las estipulaciones del Reglamento, y que queremos dejar reflejados en este Libro de Fiestas 2000.

1- CONTROL DE CALIDAD.

En el transcurso de estos 365 días se implantó el Manual de Calidad, elaborado de acuerdo a la Norma EN-45011, por el cual el Consejo Regulador de la Denominación de Origen Guijuelo se convirtió en la estructura de control que establece el Reglamento de la CEE 2081/92. Tras esta primer experiencia se han detectado una serie de dificultades, lo que obliga a realizar las correspondientes reformas para confeccionar un Manual viable.

En este apartado es preciso destacar la toma de posesión del Comité de Certificador, que es el órgano responsable del proceso de certificación definido y

desarrollado en el Manual de Calidad. Entre otras funciones tiene la aprobación de inscripciones, fijar las normas de campaña, decidir la apertura de expedientes sancionadores etc. . . Su toma de posesión se realizó el día 13 de Octubre. Está integrado por el Presidente, un vocal ganadero, otro industrial, un representante del Ministerio de Agricultura, Pesca y Alimentación, otro de los Consumidores, el Director Técnico y el Secretario.

Como primer paso se elaboraron y actualizaron los Registros de Ganaderías, Industrias, Mataderos y Salas de Despique. A continuación se realizaron los correspondientes controles que comienzan en las ganaderías y finalizan con la colocación de las vitolas cuando las piezas salen al mercado, pasando por el marcaje en matadero, análisis cromatográfico de ácidos grasos, colocación de precintos, inspecciones en secaderos y bodegas entre otras.

2.- PROMOCION

La línea promocional que el Consejo Regulador de la Denominación de Origen Guijuelo llevó a cabo durante 1999-2000, se centró en acciones de promoción directa, las cuales se acompañaron de un soporte publicitario en medios informativos, escritos o radiofónicos.

En este sentido se acudió a certámenes de alimentación, unas veces de forma individual y otras dentro del stand institucional de la Consejería de Agricultura de la Junta de Castilla y León. También se realizaron una serie de degustaciones públicas, acom-

Restaurante - Cafetería

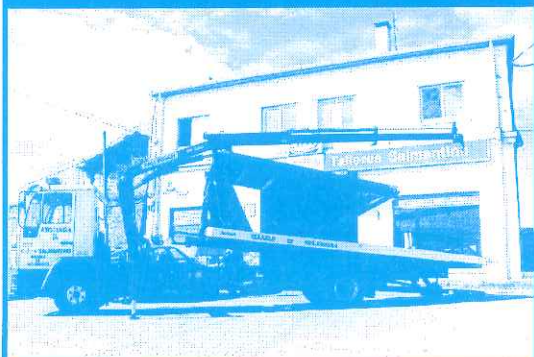
Manila

- *Carnes a la brasa*
- *Asados al horno de leña.*
- *Productos ibéricos de bellota.*

Filiberto Villalobos, 41 • Teléf.: 923 581 702 • GUIJUELO

GARAJE SALMANTINO

EXPOSICIÓN, REPARACIÓN
Y VENTA DE VEHÍCULOS.



**SERVICIO GRÚA
PLATAFORMA
Y PLUMA**



**SERVICIO
COMPLETO
DEL
AUTOMÓVIL**

Ctra. de Valdelacasa, 2
Teléfs.: 923 580 203 • 629 64 73 77
GUIJUELO

pañadas de la exhibición del corte de jamón.

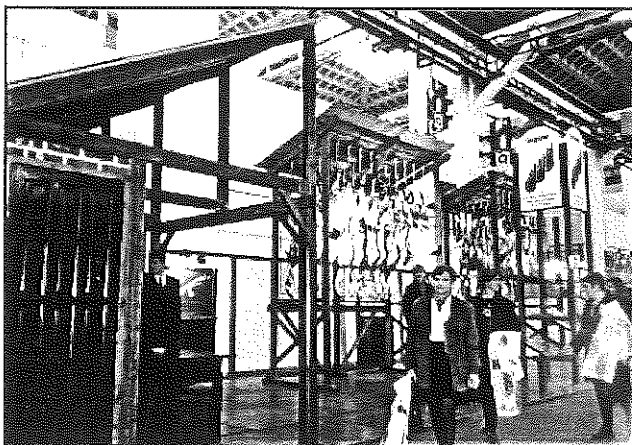
Dentro de las distintas acciones realizadas por el Consejo Regulador en este período destacan: la Presentación de la Reserva'98, Fitur 2000, Alimentaria 2000, Carrusel Deportivo y el Día del Jamón. A lo largo de los actos del Día del Jamón, que nos merecen una atención especial y, como consecuencia de ello, un artículo pormenorizado.

Como viene siendo tradicional, a mediados de noviembre tuvo lugar, en los Jardines de Cecilio Rodríguez en el Parque del Buen Retiro de Madrid, la Presentación de la Reserva'98, calificada como MUY BUENA y la imposición de la insignia de oro de esta Denominación al Excmo. ministro de Agricultura, Pesca y Alimentación D. Jesús Posada Moreno.

El acto contó con la presencia de distintas autoridades entre las que se pueden citar, además del Ministro de Agricultura, Pesca y Alimentación, el Excmo. Sr. D. José M^a. Álvarez del Manzano, Alcalde de Madrid, el Excmo. Sr. D. Manuel Estalla Hoyos, Presidente Cortes de Castilla y León, el Excmo. Sr. D. José Valín Alonso, Consejero de Agricultura y Ganadería de la Junta de Castilla y León, Excmo. Sr. D. Pedro Núñez Morgades, Delegado del Gobierno en Madrid, el Ilmo. Sr. D. Carlos Díez Eimil, Secretario General de Agricultura y Alimentación del Ministerio de Agricultura, Pesca y Alimentación, el Ilmo. Sr. D. Manuel Álvarez Giménez, Director General de Industrias Agrarias de la Junta de Castilla y León, el Ilmo. Sr. D. Antonio Moscoso Sánchez, el Subdirector General de Denominaciones de Calidad, D. Manuel Sánchez Velasco y D. Juan Luis García Vicepresidentes de la Diputación Provincial de Salamanca, D. Alfonso Salinero, Alcalde de Guijuelo, entre otros; personalidades populares, y una amplia

representación de medios de comunicación.

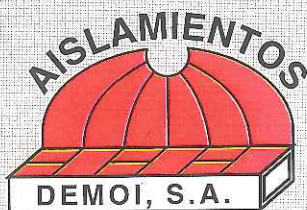
Entre los afamados que se dieron cita cabe mencionar a Los Chichos, Fernando Vizcaíno Casas (insignia de oro de esta Denominación), Antonio Mingote, Florinda Chico, Goyo González, Juan "el Golosina"; así como un elenco importante de periodista entre los que se encontraban



José María Iñigo, Andrés Aberasturi, José María de Juana, Alejo García, Joaquín Merino, Javier Segade, Javier Gallego, Jordi García Candau, etc...

La Denominación de Origen Guijuelo participó en la Feria Internacional de Turismo (FITUR 2000) en el stand de Globalia-Viajes Halcón, donde se ofreció una degustación permanente acompañada de la correspondiente exhibición de corte.. De esta manera los numerosos visitantes pudieron apreciar las características y cualidades de este producto.

Alimentaria 2000, que se celebró en Barcelona, fue la feria más importante de cuantas se participó, no en vano ocupa el primer puesto nacional de este tipo de certámenes. Es preciso destacar el numeroso público, nacional e internacional, que la visitaron, así como la profesionalidad de los mismos, y el grado de conocimiento que tenían de la Denominación de Origen



**Aislamientos Frigoríficos
Industriales**

DEMOI, S.A.

Aislamientos Térmicos y Acústicos

Calle Fray Gabriel de San Antonio, 25
Polígono del Henares - 19004 **GUADALAJARA**
Teléfonos 949 21 84 38 - 949 21 90 68
Fax 949 21 90 69

Equipos de Secado

Ingeniería aplicada a los procesos de secado, refrigeración y climatización. Fabricación y montaje de secaderos industriales de embutidos, jamones, lácteos...; equipos de climatización de bodegas, cámaras de descongelación. Instalación de cámaras frigoríficas y túneles de congelación.

Intraensa

EQUIPOS DE
SECADO

Plaza de Julián Coca, 29
Teléf.: 923 581 204
GUIJUELO (Salamanca)

FÁBRICA Y OFICINAS:
Polígono Industrial "LA VEGA" - Parcela 3 - 1
Apartado, 58 • Teléf.: (983) 77 13 51 • Fax: 77 10 54
TORDESILLAS (Valladolid)

Guijuelo y sus productos amparados.

También visitaron el stand distintas autoridades nacionales y Autonómicas, con quienes se conversó sobre distintos aspectos relacionados con el sector. Entre estas autoridades se pueden mencionar: El Consejero de Agricultura de la Junta de Castilla y León, D. José Valín, el Director General de Industrias Agrarias, D. Manuel Alvarez, el Consejero de Agricultura de Asturias, Santiago Menéndez de Luarca, el Consejero de Agricultura de CC.AA de Navarra, el Subdirector de Promoción de la Subdirección General de Promoción del MAPA, D. Juan García Butragueño, el Director General de Producciones y Mercados del MAPA, D. Quintiliano Pérez Bonilla. Etc...

En el transcurso de la feria el Consejo Regulador ofreció degustación permanente de jamón, acompañada de exhibiciones de corte y se participó en actos paralelos dirigidos por la organización en el pabellón de Restaurama.

El Consejo Regulador de la Denominación de Origen Guijuelo también participó en la Feria Agropecuaria de Castilla y León que se celebró en septiembre en Salamanca, en Intur, en Salical, en el Salón Nacional del Jamón, Eruotoques o Euroforo 2000 entre otras.

Con el fin de ir buscando nuevos horizontes, bajo la coordinación de la Subdirección General de Promoción del Ministerio de Agricultura, Pesca y Alimentación, se presentó el jamón Guijuelo y el vino Montilla Morilles ante los parlamentarios europeos en Bruselas.

También hemos de hacernos eco de otra acciones divulgativas encaminadas a difundir las cualidades y características del jamón Guijuelo entre los profesionales o en alumnos en formación, entre las que destacan las Jornadas dirigidas a profesionales de Hostelería que, organizadas por la

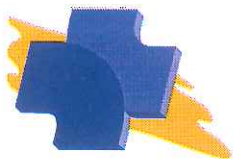
Consejería de Agricultura y Ganadería de la Junta de Castilla y León, se realizaron en San Sebastián, Segovia, Palencia, Sevilla y Barcelona; el encuentro de Maestres de Cocina de Castilla y León que tuvo lugar en la Hospedería de la Peña de Francia, los cursos impartidos a los alumnos de la Escuela de Hostelería de Gijón y de Bélgica, etc...

En cuanto a las acciones promocionales realizadas en los medios de comunicación destacan la presencia en el Carrusel Deportivo de la Cadena Ser, en la emisión del sábado y del domingo, durante el Campeonato Nacional de Liga, así como en la retransmisión de los partidos que disputó la Selección Nacional de fútbol, incluido su participación en la Eurocopa 2000, y en los de la Champion Leage, patrocinando "La jugada con mejor sabor".

Para finalizar este apartado hemos de mencionar y agradecer la repercusión que han tenido en los medios de información, nacionales, regionales y provinciales los distintos eventos organizados o participados por este Consejo Regulador, así como aquellos reportajes que sobre el jamón Guijuelo han emitido. A modo de ejemplo quiero recordar la participación en los programas: Agrosfera (TVE 2), "Hoy por Hoy" (Cadena Ser), "Sabor a ti" (Antena 3 TV), "Así es la Vida" (RNE), "Los desayunos de Cadena Ser", "Agropopular" (Cadena Cope), "Buenos Días" (RNE), "El Larguero" (Cadena Ser) entre otros, así como los reportajes e informaciones publicados o emitidos en diarios de información general y especializados.

**CONSEJO REGULADOR
D. O. GUIJUELO**

12
años
Clínica San Marcos



Clínica
San Marcos

Salamanca ■ Guijuelo ■ Ciudad Rodrigo

SERVICIOS

- Medicina General
 - ATS
 - Laboratorio
 - Radiología
 - Asma y alergia
- Pulmón y corazón
- Traumatología
- Medicina del deporte
 - Oftalmología
- Otorrinolaringología
- Dermatología
- Aparato digestivo
- Reumatología
- Obstetricia y Ginecología
- Urología
- Psiquiatría
- Psicología clínica
- Logopedia
- Fisioterapia
- Magnetoterapia
- Laserterapia



CENTRO DE RECONOCIMIENTO DE
Cazadores y Conductores

SAN MARCOS I y II

Condes de Crespo Rascón, 56 ■ 57. Bajo.
Tels: 923 26 9 822 y 923 261 128
Fax: 923 223 667
37002 Salamanca

SAN MARCOS III

Sierra de Gata, 8. Bajo.
Tel: 923 481 322 Fax: 923 481 154
37500 Ciudad Rodrigo

SAN MARCOS IV

Filiberto Villalobos, 157
Tel. Fax: 923 581 522
37770 Guijuelo

CONCIERTOS

- AEGÓN ■
- ARESA ■
- CAJASALUD ■
- CASER ■
- PREVIASA ■
- SANITAS ■
- PRIVADOS ■

OTROS CONCIERTOS

FEDERACIONES DE DEPORTE
SEGURO DE IGUALA MÉDICA DE
MEDICINA GENERAL Y ESPECIALIDADES
SEGURO ESCOLAR

“Felicidades” de cumpleaños



La Asociación del Traje Charro de GUIJUELO ha celebrado el X Aniversario de su creación; han sido años importantes para este municipio, principalmente para sus mujeres, por la convivencia, la amistad y la relación humana que allí existe.

Esta sede se abre en 1990 con el fin de promover, recuperar y enseñar parte de nuestra Cultura Tradicional, como son: trajes, bordados, encajes... y toda la artesanía que gira alrededor de nuestras tradiciones.

Dado que este año la Asociación cumple diez de existencia, y valorando de forma muy positiva el discurrir de su programa durante esta década, ha organizado una serie de actividades para sus socios (as) y convecinos de Guijuelo ofreciendo su participación. Se comenzó con una magnífica y excelente exposición en los salones de la Estación Tecnológica de la Carne, siendo todo un escaparate de cultura lo que allí se expuso; estando presentes todas las actividades que en la Asociación se realizan: bolillos, esmalte al fuego, taller de costura, mantillas, restauración de muebles, encuadernación, bordado charro y serrano, y el amplio abanico que abarca las manualidades: (pintura en tela, estaño,

cristal, madera, latón...).

El día 23 de Junio la Asociación invitó a todos los guijuelenses a disfrutar de una tradición perdida, y a las doce de la noche nuestro alcalde Alfonso Salinero, hizo los honores del encendido, siendo un éxito de participación ciudadana, danzando y saltando alrededor de la hoguera de San Juan.

Y como broche final a este X aniversario, fue el día de fin de curso, con un variopinto desfile de trajes tanto hombres como mujeres que disfrutaron bailando a la gaita y el tamboril, para terminar todos juntos alrededor de una comida de hermandad.

Hay dos cosas que requieren mención especial:

1- El sorteo de una capa castellana, bordada y confeccionada a mano por varias alumnas y donada por la propia Asociación. El nº que recayó la suerte fue el 1.423, el Sr. alcalde hizo entrega de la panosa, y desde aquí damos la enhorabuena a la persona agraciada.

2- La creación de un coro castellano dentro de la Asociación, que ha hecho su presentación participando en la Gala 2.000 celebrada el pasado mes de Junio en el Palacio de Congresos de Salamanca. Coro formado por 15 personas (hombres y mujeres) que persiguen los mismos fines de la Asociación “recuperar y mantener” esa parcela de la Cultura Tradicional que estaba en el olvido.

Desde nuestra Asociación del Traje Charro deseamos a todos los que visiten Guijuelo, que pasen unas felices fiestas y ferias.

LA JUNTA DIRECTIVA



Representante para esta zona:

MIGUEL MANZANO

C/. Rey Juan Carlos I, 4 - Bajo 2

Teléf. y Fax 923 581 079

Móvil 609 006 069

37770 GUIJUELO (Salamanca)



PRODUCTOS Y PREPARADOS TECNOALIMENTARIOS

PROVEEDORA ANDALUZA S.L.

Ctra. Sevilla-Málaga, Km. 7,300. Tfnos: (95) 440 35 30 - 440 61 60

Telex: 72596 - PRAM/E. Fax: (95) 440 31 17

Apartado 8865 - SEVILLA

Radio Guijuelo 107.4

Este año la villa guijuelense ha presenciado el nacimiento de un nuevo medio de comunicación al alcance de todos los vecinos de la localidad, el primer servicio público de radiodifusión sonora en ondas métricas con modulación de frecuencia, es decir, Radio Guijuelo.

La idea de crear de una vez por todas en este municipio una emisora propia surgió a finales de 1997 y el primer contacto con los responsables municipales tuvo lugar en febrero de 1998, en este momento y tras la buena acogida recibida por parte de todos comenzamos conjuntamente a avanzar los trámites necesarios para conseguir la frecuencia de Radio Guijuelo, para lo cual retomamos el primer paso conseguido por otra iniciativa anterior.

Después de cumplimentar todo tipo de burocracia y con la dedicación de todos hoy podemos disfrutar de la emisora municipal de radio que pretende ofrecer una nueva vía de comunicación libre y abierta a todo aquel que desee compartirla, sirviendo como punto de referencia para el fomento de la cultura, a través de una información veraz, presentada desde todos los puntos de vista.

En estos momentos Radio Guijuelo está ubicada de forma temporal en el primer piso de la Casa de la Cultura, aunque esta situación se trasladará hasta el nuevo edificio cultural, que se está levantando en los terrenos del desa-

parecido cuartel viejo.

Radio Guijuelo acaba de abrir una ventana a la información y al divertimento general para todos los guijuelenses y a los vecinos de toda la comarca y desde la dirección esperamos poder ampliar, con el paso del tiempo y el trabajo, la oferta en todos los niveles.

No podemos olvidar que Radio Guijuelo es un servicio municipal y como tal se ha creado; por tanto todos tenemos la oportunidad de participar de ella de una forma u otra, Radio Guijuelo es cosa de todos y para todos.

En Radio Guijuelo encontraremos toda la información local, comarcal, provincial, regional y nacional; también estarán todos los personajes relevantes de la villa guijuelense así como de la zona de influencia de nuestra localidad; como Radio Guijuelo presentará la música más actual y también aquellas canciones del recuerdo; concursos, tertulias, deportes, cultura, sociedad, historia..., en definitiva todo lo que es importante para Guijuelo lo es también para nosotros y trataremos de reflejarlo en nuestra programación, para que Guijuelo y su Comarca conozca lo que sucede y como sucede.

Radio Guijuelo es cosa de todos.

DAMIÁN MARTÍN

“Canto a Guijuelo” - Pasodoble

A mi nieta Ana

En la ribera del Tormes,
al pie de su Torreón,
hay un pueblo con renombre,
que es la CUNA del jamón.

En el Teso de la Feria,
conquistada por romanos,
te edificaron los celtas,
te edificaron los celtas,
¡Oh capital del marrano!
¡Aquí, aquí!, hay lomos y paletas.

Chacinerero, ¡qué chacinerero!
Tu jamón es tan sabroso,
criado con bellotero

y con Solano oloroso.
Guijuelo, ¡ay, qué Guijuelo!
Guijuelo del buen jamón,
tu industria es un esmero
de toda la población.

Tienes tu Plaza Mayor
y la Fuente del Linar,
el Casino del Reloj
junto al Gabriel y Galán.
Tus mujeres son hermosas,
con empaque señorón,
de miradas misteriosas,
de miradas misteriosas,
en este bello rincón.

¡Aquí, aquí!,
sois fragantes cual rosas.
Chacinerero, ¡qué chacinerero!
Tu jamón es tan sabroso,
criado con bellotero
y con Solano oloroso.

Guijuelo, ¡ay, qué Guijuelo!
Guijuelo del buen jamón,
tu industria es un esmero
de toda la población.

**Letra: FRANCISCO
SOLER VISIEDO**

**Música:
“Del sombrero”**

Fábrica de Embutidos y Jamones de Cerdo Ibérico



Ctra. de Campillo, 68 - Teléfono 923 580 007
37770 GUIJUELO (Salamanca)



Caja de Badajoz

Oficinas en la Provincia de Salamanca:

- Salamanca - 1 - Plaza de la Fuente, 14
- Salamanca - 2 - Zamora, 58
- Salamanca - 3 - Avda. de los Comuneros, 117-119
- Salamanca - 4 - C/. de los Ovalle, 34
- Béjar - Zúñiga Rodríguez, 19
- Ciudad Rodrigo - Julián Sánchez, 10
- Guijuelo - Filiberto Villalobos, 111

Un recuerdo para las peñas

Aunque los adolescentes del año 2000, crean que las peñas en Guijuelo son tan jóvenes como ellos no es así.

Hace dos años, en 1998 fue "la peña la pulga" la que celebraba sus 25 años. El año pasado era la peña "La Cuba", y este año, coincidiendo con el nuevo milenio, lo podemos celebrar un grupo más numeroso.

Fue en las fiestas del año 1975 cuando hubo furor de peñas en Guijuelo. Las pioneras habían trazado el camino, y ahora los demás queríamos agruparnos como ellos y pasarlo bien en fiestas.

Me acuerdo perfectamente de la peña "El Rancho", todos ellos ataviados con sus sombreros y ponchos mejicanos. Al lado de esta tenía su sede la peña "New Castle", decorada como un auténtico castillo. Las dos estaban situadas en la calleja al lado de la Plaza Mayor. El "Rancho" al lado del pub gotas, entonces cine S. José y "NEW Castle" justo al lado.

También recuerdo nombres como "La Mansión Maldita", "Los Vampiros de Omega", y por supuesto de la que yo formaba parte, la peña "SUPERSTAR".

Como hacéis ahora, en primer lugar tuvimos que encontrar un local, lo que no nos resultó nada fácil. Primero porque no había muchos sitios, y segundo porque como os sucede a algunos ahora, los propietarios de los locales nos cobraban bastante dinero. Buscamos tanto, que al final encontramos un local bastante céntrico, enfrente de la cafetería Los Angeles I. Para adecuar el lugar tuvimos que trabajar duro ya que antes había sido utilizado como cuadra de caballerías. Pero toda la pandilla unida, añadida la ayuda de los forasteros que venían a pasar las fiestas, dejamos el local bastante decente. Lo hicimos con mucha ilusión, creo que con la misma ilusión que hoy

lo seguís haciendo... Comprábamos cal para las paredes, pinturas de colores para decorar las paredes, techos y puertas, bombillas de colores... y por supuesto instalábamos nuestros equipos de música para que todos pudiéramos escuchar y bailar las mejores canciones del verano.

La víspera de la fiesta, llegada la hora del chupinazo, también como hacéis ahora, todos llegábamos a la plaza vestidos iguales y con nuestras mascotas. Nosotros aquel año llevamos a "Lupita", una muñeca que nosotros habíamos hecho. Las Peñas no vendíamos bebidas, solamente es nuestra sangría y poníamos un bote, para que los visitantes nos echasen en él su voluntad. Con el dinero que sacábamos, una vez terminadas las fiestas hacíamos una cena toda la pandilla.

También recuerdo el chocolate que nos hacían Angel y Juan, los dueños de los Angeles y que nos sabía tan rico a las tres de la mañana cuando terminaba la verbena de la plaza.

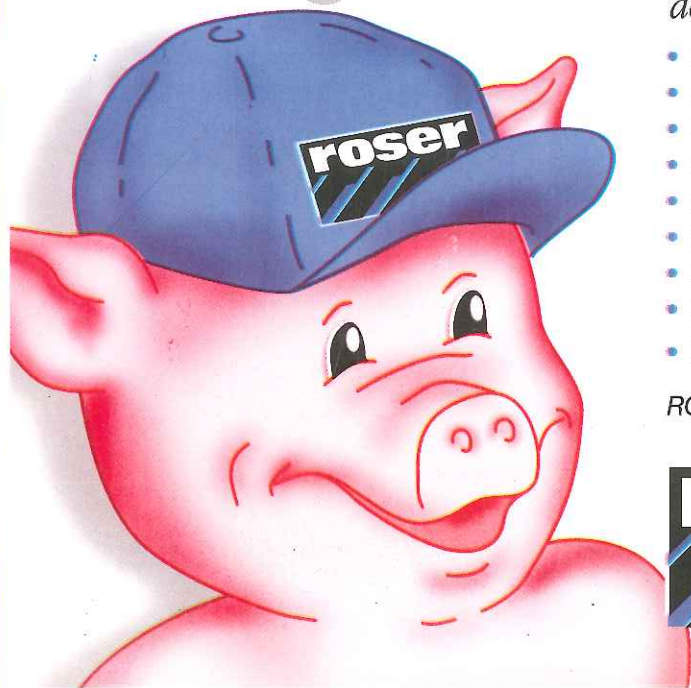
Como un recuerdo especial de aquel año, citaré la elección de la reina ya que por primera vez íbamos a votar, y me hacía especial ilusión porque entre las damas estaba mi hermana Asun que saldría elegida reina. Y por supuesto no podría olvidar el partido de fútbol femenino entre las Peñas. Jugamos una selección de peñas contra la peña la pulga. Y puedo decir que para nosotras fue un auténtico triunfo ya que quedamos empatadas 2-2 y en los penaltis ganamos la selección de las peñas. Y digo que para nosotras fue un triunfo ya que ellas eran más mayores y siempre habían tenido fama de buenas deportistas.

CARMINA

Instalaciones para salazón de jamones



... MIS JAMONES SERÁN DE LA MEJOR CALIDAD
... SE VENDERÁN EN CUALQUIER LUGAR DEL MUNDO
... SERÁN TRATADOS CON TECNOLOGÍA ROSER



Somos Especialistas en el Diseño y Construcción de Instalaciones Completas para la Elaboración de Jamones Curados.

- Clasificadoras de Jamones por Peso
- Maquinaria para Salazón
- Contenedores de Salazón
- Lavadoras de Jamones
- Secaderos
- Máquinas para aplicar Manteca
- Máquinas y Líneas de Deshuese de Jamones
- Prensas de Jamones Curados
- Maquinaria para Envasado

ROSER le Ofrece Siempre la Solución Adecuada a su Medida.



Ctra. Girona a Sant Feliu, n.º 369 - km. 11,500
17244 Cassà de la Selva (Girona) Spain
Tel.: 972 460 434 - Fax 972 463 700
e-mail: roser@roser.es

Así nació el C. D. Guijuelo



Ha tardado bastante Guijuelo en abrir sus puertas al deporte. Hubo siempre buenas ideas y proyectos que no prosperaron pero por fin en el verano de 1974 todas las teorías se llevaron a la práctica y nació EL CLUB DEPORTIVO GUIJUELO.

Pienso que la constitución de este CLUB dice ya bastante a favor de todos aquellos que de una manera u otra han participado en su fundación y le han ayudado a dar los primeros pasos, que son siempre los más difíciles. Hay que tener en cuenta que el deporte no es solo ganar sino participar, divertirse sanamente, educar, conocer nuevas gentes y un sin fin de virtudes que el deporte trae consigo y que hay que buscar reconociendo los méritos del contrario, sin dejarse arrastrar por ese favoritismo que hoy día predomina en los aficionados a los distintos deportes. En definitiva hacer votos para que los responsables de este CLUB DEPORTIVO GUIJUELO sigan luchando en pro del deporte

guijuelense y consigan alcanzar las metas propuestas.

SOCIOS FUNDADORES:

- 1.- David Hernández Ingelmo.
2. Cesar Picado de la Iglesia.
3. Antonio Martín Aparicio.
- 4.- Amador González Julián.
5. Isidro Iglesias Marcos.
6. Damián Martín Barriguete.
7. Manuel Hernández Ingelmo.
8. José María Blázquez Rodilla.
9. Alfonso Salinero García.
- 10.- Bernardo Hernández García.

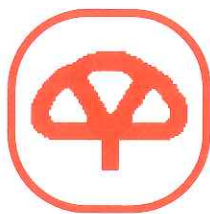
Mención especial para los profesores del Instituto Francisco J. Pérez Sánchez y Antonio Flores Lázaro por su colaboración.

El CLUB DEPORTIVO GUIJUELO continuará ¡vívito y con mucha salud! con seis equipos en competición: dos alevines, -un infantil, un cadete, -un juvenil y uno en regional preferente.

Desde estas líneas pido a los socios, colaboradores y a toda la afición que sigan apoyando al CLUB DEPORTIVO GUIJUELO que es de todos los guijuelenses.

PITITI

Aseguramos su calidad de vida



MAPFRE

Delegación en Guijuelo:
Juan Estévez Sánchez

Travesía Plaza, 3
Tlf. 923 15 80 15
37770 GUIJUELO (Salamanca)

Agente de Seguros
N.º Rgto.: 33854

Seguros  CATALANA
OCCIDENTE

"Gente Segura"

Gregorio Cuervo Muñoz

Delegado Comercial

(Director de agencia n.º 8/09792)

Teléfonos: *Guijuelo 923 58 02 47*
Móvil 609 83 28 65

SUCURSAL SALAMANCA:

Paseo de Canalejas, 14 - 2.º - Teléfono 923 26 29 11

37001 SALAMANCA

Vivir...

Vivir.

Vivir siempre el instante.
La brisa de los días.
Murmullos del ocaso.
crepúsculos y sombras.

Vivir siempre el instante.
Zozobras e ilusiones.
La lluvia golpeando
tenaz en los cristales.

Vivir.

Vivir siempre el instante.
Preguntas y silencio.
la música del río.
Compás de sentimientos.

Vivir.

Vivir siempre el instante
con la mirada clara.
cargar con la mochila.
La paz en las honduras.
La búsqueda afanosa
y el temple de los niños.

Vivir.

Vivir siempre el instante.
El fuego de la noche.
La lámpara encendida.
El viento con sus ecos.
La sed de lo insaciable.
El corazón en vilo
y el hambre de infinito.

Vivir

Vivir siempre el instante.
Con el talante humilde
del niño que un día fuimos.
Piruetas de payasos.
acróbatas de un circo.
Etapas de los años.
La flor de la sonrisa.
De forma imperceptible
se acuna la ternura.
Bagaje de la Gracia,
altar de la alegría.
La fuente de asua viva.

Vivir.

Vivir siempre el instante.
de cara hacia la Pascua.
La Cruz en nuestros pasos.
La ruta de los hombres.
Las manos extendidas.
Esfuerzo compartido.
Los otros y nosotros.
La vida hecha oración,
jalones de un camino.
Con nuestro Padre Dios.

La vida esa asignatura pendiente
tan importante

ANA JOSÉ JIMÉNEZ

Biblioteca Municipal

Excmo. Ayuntamiento de Guijuelo

Tel. 925 66 16 70 e-mail: biblioteca.guijuelo.es



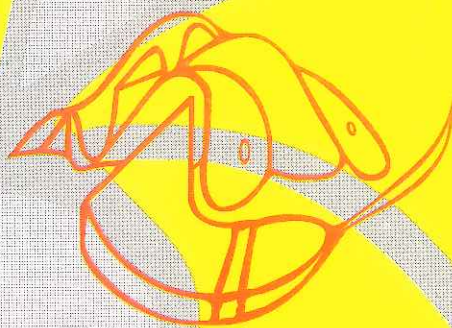
S.E. EUROPRECINTOS, S.L.

**FÁBRICA DE CINTAS
ADHESIVAS IMPRESAS**

Delegada Comercial:
Amparo Carpio Sánchez
Móvil 630 56 21 56
GUIJUELO

Ctra. de Alicante, s/n
Tlfs. 968 20 24 12
968 20 31 62
Fax 968 20 24 12
30160 ZARANDONA
(Murcia)

TALLER DE CHAPA Y PINTURA



**CARROCERÍAS
VICENTE
S. L.**

**CABINA
HORNO DE
SECADO**

BANCADA UNIVERSAL

Part.: 923 581 629
Teléf.: 923 581 417

Calle Lirio, 4
37770 **GUIJUELO**
(Salamanca)

Adiós Becerrada, adiós

Cuando leí la noticia en el periódico, casi no podía creerlo: después de tantos años disfrutando de ellas, no volveremos a ver una becerrada en Guijuelo. Hombre, como afortunadamente para gustos se inventaron los colores, habrá gente que estará encantada ante este hecho, otros se mostraran indiferentes por que con tal de que haya fiesta les da igual el espectáculo que les traigan, y luego estarán los que, como yo, sientan, por lo menos, un poquito de nostalgia.

Por lo visto, desde hace ya algunos años, está prohibido este tipo de celebraciones por la normativa europea. Se aluden razones de crueldad con los animales, lo cual no voy a negar. Es evidente, y todos lo sabemos, que algunas de las vaquillas que han pasado por las manos de los jóvenes-matadores-peñistas han sufrido bastante. Pero ahora me surgen algunas dudas, ¿acaso no sufren también los toros en las corridas? ¿o es menor el sufrimiento de los zorros en las cacerías inglesas?. Ya sé que siempre se recurre a los mismos argumentos pero, a simple vista, esta ley parece, cuando menos, parcial.

Por que, siguiendo en esta línea, cabría preguntarse por qué las becerradas están legalmente prohibidas y la suelta de vaquillas, no. Al fin y al cabo, todo viene a ser lo mismo: crueldad con los animales. Aunque, yo creo, que tampoco se trata de crueldad, ni de ensañamiento con los animales ni de nada parecido, es simplemente diversión. Probablemente, más de uno me llamará cínica por hablar de diversión mientras los animales sufren.

Otra duda que se me plantea es la siguiente: si ya hace varios años que no se permite la celebración de becerradas ¿por qué el Ayuntamiento ha permitido que se continuase con este tipo de espectáculos? Al decir esto no pretendo cuestionar las decisiones tomadas por al anterior equipo de gobierno. Ellos pensaron que era mejor continuar así y sus razones tendrían. Tampoco pienso hacer una reflexión profunda

sobre la hipocresía que hay en torno a estos espectáculos. Sólo digo, que tomando como punto de partida las directrices europeas, habría que suspender la mayoría de festejos que se

celebran en España y que cuentan con los animales como protagonistas. El verdadero problema es que en las becerradas las vaquillas, además de sufrir, mueren. Y eso es algo que no ocurre en otras localidades.

En un pequeño pueblo de la provincia zamorana, todos los años se tira una cabra desde lo alto del campanario. Y se trata, nada menos, que del acto principal de sus fiestas. La cabra cae sobre un colchón. Pero claro, el pobre animal esto no lo sabe. Ella, de repente, se encuentra volando por los aires y cree que va a morir. ¿Acaso no es esto cruel?

Ahora nos vamos hasta Coria, en Cáceres. Dentro de su programa festivo en honor a San Juan, nos encontramos con que los mozos de la localidad se divierten acosando a los toros y los decoran clavándoles agujas.

Pero como verdadero ejemplo de crueldad animal, hay que destacar aquellos pueblos castellanos donde los quintos se dedican a arrancar de cuajo las cabezas de las indefensas gallinas. Y esto lo hacen a lomos de un caballo y al galope. Pero lo mejor de todo esto viene cuando lo sacan en el telediario de las tres y lo llaman diversión sana y saludable. Que se lo pregunten a las gallinitas.

A pesar de todo, no se puede negar la unión indisoluble que existe en España entre fiesta-tradición-toros. Hoy por hoy, ninguna población de este país que se precie de sus fiestas puede prescindir del espectáculo taurino. Por eso, y por haberse institucionalizado como una tradición más en Guijuelo, me gustaría hacer un llamamiento para reclamar la vuelta de la becerrada al cartel de fiestas. Aunque quizá esto sea un imposible. Sea como fuere, con becerrada o sin ella, lo importante es saber disfrutar de las fiestas. Y quiero aprovechar estas líneas para deseáros que paséis unas felices Ferias y Fiestas 2000.

MANI BENITO RODRÍGUEZ
Estudiante 5º CC.
Información

T

TUCHER GESTION, S.L.

**Especialistas en envase flexible
para la industria cárnica
y alimentaria en general**

**Delegada para esta zona:
Amparo Carpio Sánchez
Tlf. móvil 630 56 21 56
GUIJUELO**

TUCHER GESTIÓN, S.L.
E-mail: tucher@ctv.es
C/. Joaquín Costa, 15 - 28002 MADRID
Tlfs. 91 561 76 74 - 91 564 38 99
Fax 91 562 41 80

Bolsas para envasado al vacío PA/PE
coextrusión simple y multicapa.

Bolsas retráctiles ALTA BARRERA, para todo
tipo de aplicaciones: reenvasado, cocción
directa, etc.

Impresión en Huecograbado y Flexografía.

Complejos laminados.

Tratamientos y recubrimientos.

Films para máquinas termoformadoras.

Films PA/PP-Esterilización para máquinas
Flow-Pack.

Almacén con amplio stock permanente de
bolsas en diversas medidas y espesores para
entrega INMEDIATA.

PRODUCTOS CÁRNICOS

Sánchez Marcos S.L.



Fábrica de Embutidos y Jamones Ibéricos

Polígono Industrial I - 2, parcela 13 - Teléfono 923 581 715 - Fax 923 15 80 19
GUIJUELO (Salamanca)

Salchichería



Sánchez Marcos

C/. Abajo, 6 - Teléfono 923 580 807 **GUIJUELO** (Salamanca)

Les desean felices fiestas y ferias

ALGUNOS RECORTES DE PRENSA DE UN AÑO

GUIJUELO

El nuevo primer edil presenta el reparto de las diferentes áreas de la Corporación municipal

Juan Pedro Martín, Juan Luis García y Ana Isabel Sánchez serán los tentados de alca...

TRIBUNA DE SALAMANCA

Juan Diego y Salvador Ruano salieron a hombros en Guijuelo

Figasa se subastará el próximo lunes por tercera vez, sin precio de salida

El Banco de Castilla y la empresa no han llegado a ningún acuerdo

Miércoles, 7 de Julio de 1999

VERANO • Niños y mayores participan desde el pasado

Aumenta el número de inscripciones para los cursos de natación

GUIJUELO

La sociedad Remansa se adjudica la subas de Figasa por una cantidad de 250 millones

El acto se llevó a cabo en uno de los despachos del... sala de

Alfonso Salinero retoma la Alcaldía de la villa

El alcalde saliente y diputado, Juan Luis Garola, le entregó el mando

Un incendio arrasa al menos 300 hectáreas en la zona de Guijuelo

Un gran despliegue de Bomberos, hidroaviones

El presidente de Caja España elogia el peso del sector cárnico

Los Amigos del Camino de Santiago partirán el lunes hacia Compostela

La elección de las damas se ha convertido en la primera tarea del nuevo equipo de Gobierno

Cinco jóvenes competirán este año por el trono de las fiestas de agosto

Salinero cuenta con PSOE y Unidad Regionalista para las comisiones

Martes, 27 de Julio de 1999

GUIJUELO

Remansa paga las hipotecas de Figasa para adquirirla en subasta

Esta semana se están ultimando los detalles de la reinauguración del coso el 15 de agosto

La Escuela Taller concluye los trabajos de rehabilitación de la plaza de toros

Fernando Zamácola recibe la insignia de oro de la Denominación Jamón Guijuelo



La muestra estará en la Casa de la Cultura hasta el viernes día 13 de agosto de 1999

El alcalde inauguró la exposición de dibujos de Antonio Hinojal

El programa de fiestas no muestra novedades con respecto al de 1998

CASA anuncia su adiós

"Pregonar en el pueblo de mi mujer, un honor"

"El problema del agua es prioritario"

Más de cincuenta peñas animan los festejos patronales de la villa

Augusto Pimenta, pregonero de lujo para las fiestas de agosto

Los guijuelenses se vuelcan con los honores para San Agustín

"Guijuelo afronta bien el nuevo milenio"

El Ayuntamiento estudia la posibilidad de parcelar las parcelas del polígono

600 jubilados disfrutan de su día

Abierto el periodo de inscripción en la Escuela Municipal de Música

La Junta incluirá en los presupuestos el nuevo abastecimiento comarcal de agua

Miércoles, 15 de Septiembre de 1999

GUIJUELO

La fundación "La Asunción" solicita la apertura de la nueva residencia

El vicepresidente de la fundación "La Asunción", Castorino



El índice de lectura aumenta durante el verano

Los salmantinos no son habituales el resto del año

El chupinazo y el pregón inician los festejos en honor a la Virgen de la Asunción

TOROS
Coristas de Guijuelo, feliz en su nueva faceta como subalterno

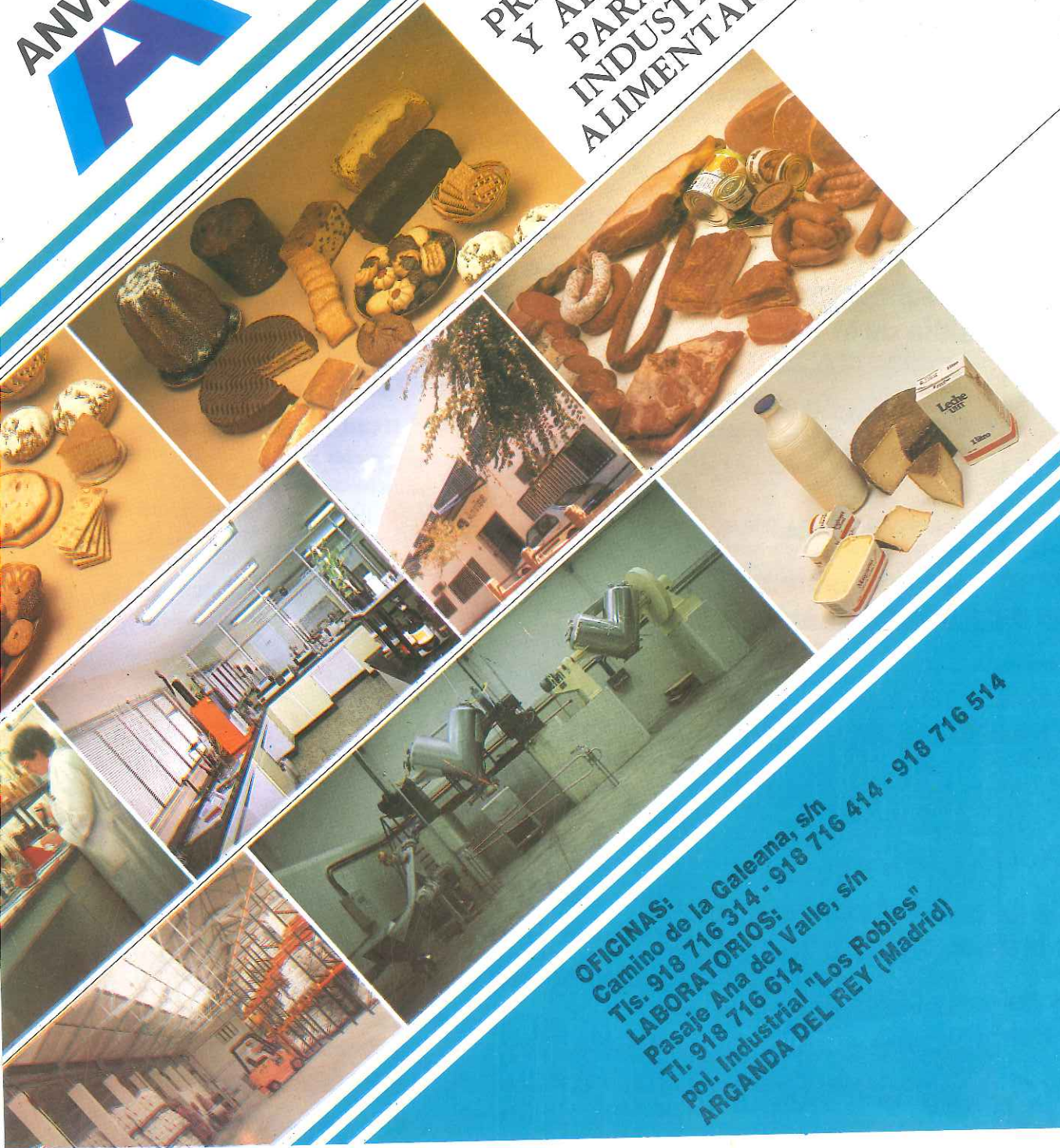


La carpa se instalará en el Pabellón Miguel de Cervantes

Los niños de Educación Primaria asistirán a un planetario itinerante

ANVISA A

PREPARADOS Y ADITIVOS PARA LA INDUSTRIA ALIMENTARIA



OFICINAS:
Camino de la Galeana, s/n
Tls. 918 716 314 - 918 716 414 - 918 716 514

LABORATORIOS:
Pasaje Ana del Valle, s/n
Tl. 918 716 614
Pol. Industrial "Los Robles"
ARGANDA DEL REY (Madrid)

DELEGACIÓN EN SALAMANCA:
Carretera de Madrid - "Paraje La Serna"
SANTA MARTA DE TORMES (Salamanca)
Teléfono 923 263 247

Indulto al criminal de Los Santos

PP y Unidad Regional Regionalista apoyarán la salida del carcelero

Dos modificaciones a los presupuestos de este año centran el primer pleno de la legislatura

El preso en Topas

El primer café colono se celebró en los años más tranquilos

2 millones para dos carnica

Guijuelo y Villar de Gallimazo

La nueva directiva del "Traje Charro" continúa a pesar de las críticas

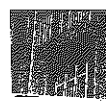
El primer café colono se celebró en los años más tranquilos

Licencia para la sede del ibérico

El Ayuntamiento concede el permiso de obras al Consejo de la Comarca del Jamón

Está en estudio un proyecto para instalar un museo interactivo, valorado en 100 millones de pesetas

El Ayuntamiento concede licencia para comenzar el Centro del Ibérico



La empresa GERESCAL gestionará la residencia de "La Asunción"

La Comisión aprobó las certificaciones correspondientes a la instalación eléctrica y pre

Consistorio espera que el Hogar

El día 6 se iniciará el V

orneo Villa de Guijuelo

campamento comarcal

El alcalde recibió a un grupo de

de 40 alumnos franceses

El Ayuntamiento construirá un

centro de limpieza para

Este servicio se situará junto a la bá

El Ayuntamiento invertirá 42 millones

El día 16

El Ayuntamiento invertirá 42 millones

El Ayuntamiento invertirá 42 millones

El Ayuntamiento invertirá 42 millones

El Ayuntamiento invertirá 42 millones

El Ayuntamiento invertirá 42 millones

El Ayuntamiento invertirá 42 millones

El Ayuntamiento invertirá 42 millones

El Ayuntamiento invertirá 42 millones

El Ayuntamiento invertirá 42 millones

El Ayuntamiento invertirá 42 millones

El Ayuntamiento invertirá 42 millones

El Ayuntamiento invertirá 42 millones

El Ayuntamiento invertirá 42 millones

El Ayuntamiento invertirá 42 millones

El Ayuntamiento invertirá 42 millones

El Ayuntamiento invertirá 42 millones

El Ayuntamiento invertirá 42 millones

El Ayuntamiento invertirá 42 millones

El Ayuntamiento invertirá 42 millones

El Ayuntamiento invertirá 42 millones

El Ayuntamiento invertirá 42 millones

El Ayuntamiento invertirá 42 millones

El Ayuntamiento invertirá 42 millones

El Ayuntamiento invertirá 42 millones

El Ayuntamiento invertirá 42 millones

El Ayuntamiento invertirá 42 millones

El Ayuntamiento invertirá 42 millones

El Ayuntamiento invertirá 42 millones

El Ayuntamiento invertirá 42 millones

El Ayuntamiento invertirá 42 millones

El Ayuntamiento invertirá 42 millones

El Ayuntamiento invertirá 42 millones

El Ayuntamiento invertirá 42 millones

El Ayuntamiento invertirá 42 millones

El Ayuntamiento invertirá 42 millones

El Ayuntamiento invertirá 42 millones

El Ayuntamiento invertirá 42 millones

El Ayuntamiento invertirá 42 millones

El Ayuntamiento invertirá 42 millones

El Ayuntamiento invertirá 42 millones

El Ayuntamiento invertirá 42 millones

El Ayuntamiento invertirá 42 millones

El Ayuntamiento invertirá 42 millones

El Ayuntamiento invertirá 42 millones

El Ayuntamiento invertirá 42 millones

El Ayuntamiento invertirá 42 millones

El Ayuntamiento invertirá 42 millones

El Ayuntamiento invertirá 42 millones

El Ayuntamiento invertirá 42 millones

El Ayuntamiento invertirá 42 millones

El Ayuntamiento invertirá 42 millones

El Ayuntamiento invertirá 42 millones

El Ayuntamiento invertirá 42 millones

El Ayuntamiento invertirá 42 millones

El Ayuntamiento invertirá 42 millones

El Ayuntamiento invertirá 42 millones

El Ayuntamiento invertirá 42 millones

El Ayuntamiento invertirá 42 millones

El Ayuntamiento invertirá 42 millones

Jesús Posada recibirá la insignia de oro del jamón de Guijuelo

"Necesitamos apoyo para hacer en Guijuelo el museo del jamón"

El día 16

El Ayuntamiento invertirá 42 millones

El Ayuntamiento invertirá 42 millones

El Ayuntamiento invertirá 42 millones

El Ayuntamiento invertirá 42 millones

El Ayuntamiento invertirá 42 millones

El Ayuntamiento invertirá 42 millones

El Ayuntamiento invertirá 42 millones

El Ayuntamiento invertirá 42 millones

El Ayuntamiento invertirá 42 millones

El Ayuntamiento invertirá 42 millones

El Ayuntamiento invertirá 42 millones

El Ayuntamiento invertirá 42 millones

El Ayuntamiento invertirá 42 millones

El Ayuntamiento invertirá 42 millones

El Ayuntamiento invertirá 42 millones

El Ayuntamiento invertirá 42 millones

El Ayuntamiento invertirá 42 millones

El Ayuntamiento invertirá 42 millones

El Ayuntamiento invertirá 42 millones

El Ayuntamiento invertirá 42 millones

El Ayuntamiento invertirá 42 millones

El Ayuntamiento invertirá 42 millones

El Ayuntamiento invertirá 42 millones

El Ayuntamiento invertirá 42 millones

El Ayuntamiento invertirá 42 millones

El Ayuntamiento invertirá 42 millones

El Ayuntamiento invertirá 42 millones

La Cofradía Gastronómica hasta Éibar el día 4

También visitará el

El Ayuntamiento invertirá 42 millones

El Ayuntamiento invertirá 42 millones

El Ayuntamiento invertirá 42 millones

El Ayuntamiento invertirá 42 millones

El Ayuntamiento invertirá 42 millones

El Ayuntamiento invertirá 42 millones

El Ayuntamiento invertirá 42 millones

El Ayuntamiento invertirá 42 millones

El Ayuntamiento invertirá 42 millones

El Ayuntamiento invertirá 42 millones

El Ayuntamiento invertirá 42 millones

El Ayuntamiento invertirá 42 millones

El Ayuntamiento invertirá 42 millones

El Ayuntamiento invertirá 42 millones

El Ayuntamiento invertirá 42 millones

El Ayuntamiento invertirá 42 millones

El Ayuntamiento invertirá 42 millones

El Ayuntamiento invertirá 42 millones

El Ayuntamiento invertirá 42 millones

El Ayuntamiento invertirá 42 millones

El Ayuntamiento invertirá 42 millones

El Ayuntamiento invertirá 42 millones

El Ayuntamiento invertirá 42 millones

"Haré por el jamón lo que no hice al frente de la Junta"

El Ayuntamiento invertirá 42 millones

El Ayuntamiento invertirá 42 millones

El Ayuntamiento invertirá 42 millones

El Ayuntamiento invertirá 42 millones

El Ayuntamiento invertirá 42 millones

El Ayuntamiento invertirá 42 millones

El Ayuntamiento invertirá 42 millones

El Ayuntamiento invertirá 42 millones

El Ayuntamiento invertirá 42 millones

El Ayuntamiento invertirá 42 millones

El Ayuntamiento invertirá 42 millones

El Ayuntamiento invertirá 42 millones

El Ayuntamiento invertirá 42 millones

El Ayuntamiento invertirá 42 millones

El Ayuntamiento invertirá 42 millones

El Ayuntamiento invertirá 42 millones

El Ayuntamiento invertirá 42 millones

El Ayuntamiento invertirá 42 millones

El Ayuntamiento invertirá 42 millones

El Ayuntamiento invertirá 42 millones

El Ayuntamiento invertirá 42 millones

El Ayuntamiento invertirá 42 millones

El Ayuntamiento invertirá 42 millones

El Ayuntamiento invertirá 42 millones

Seis contenedores más para reciclaje de residuos

El Ayuntamiento también instalará 10

El Ayuntamiento invertirá 42 millones

El Ayuntamiento invertirá 42 millones

El Ayuntamiento invertirá 42 millones

El Ayuntamiento invertirá 42 millones

El Ayuntamiento invertirá 42 millones

El Ayuntamiento invertirá 42 millones

El Ayuntamiento invertirá 42 millones

El Ayuntamiento invertirá 42 millones

El Ayuntamiento invertirá 42 millones

El Ayuntamiento invertirá 42 millones

El Ayuntamiento invertirá 42 millones

El Ayuntamiento invertirá 42 millones

El Ayuntamiento invertirá 42 millones

El Ayuntamiento invertirá 42 millones

El Ayuntamiento invertirá 42 millones

El Ayuntamiento invertirá 42 millones

El Ayuntamiento invertirá 42 millones

El Ayuntamiento invertirá 42 millones

El Ayuntamiento invertirá 42 millones

El Ayuntamiento invertirá 42 millones

El Ayuntamiento invertirá 42 millones

El Ayuntamiento invertirá 42 millones

El Ayuntamiento invertirá 42 millones

El Consistorio pone en marcha una nueva campaña de recogida de objetos viejos

El Ayuntamiento de Guijuelo

El Ayuntamiento invertirá 42 millones

El Ayuntamiento invertirá 42 millones

El Ayuntamiento invertirá 42 millones

El Ayuntamiento invertirá 42 millones

El Ayuntamiento invertirá 42 millones

El Ayuntamiento invertirá 42 millones

El Ayuntamiento invertirá 42 millones

El Ayuntamiento invertirá 42 millones

El Ayuntamiento invertirá 42 millones

El Ayuntamiento invertirá 42 millones

El Ayuntamiento invertirá 42 millones

El Ayuntamiento invertirá 42 millones

El Ayuntamiento invertirá 42 millones

El Ayuntamiento invertirá 42 millones

El Ayuntamiento invertirá 42 millones

El Ayuntamiento invertirá 42 millones

El Ayuntamiento invertirá 42 millones

El Ayuntamiento invertirá 42 millones

El Ayuntamiento invertirá 42 millones

El Ayuntamiento invertirá 42 millones

El Ayuntamiento invertirá 42 millones

El Ayuntamiento invertirá 42 millones

El Ayuntamiento invertirá 42 millones

Las 24 viviendas oficiales no se licitarán hasta su finalización

El Ayuntamiento de Guijuelo

El Ayuntamiento invertirá 42 millones

El Ayuntamiento invertirá 42 millones

El Ayuntamiento invertirá 42 millones

El Ayuntamiento invertirá 42 millones

El Ayuntamiento invertirá 42 millones

El Ayuntamiento invertirá 42 millones

El Ayuntamiento invertirá 42 millones

El Ayuntamiento invertirá 42 millones

El Ayuntamiento invertirá 42 millones

El Ayuntamiento invertirá 42 millones

El Ayuntamiento invertirá 42 millones

El Ayuntamiento invertirá 42 millones

El Ayuntamiento invertirá 42 millones

El Ayuntamiento invertirá 42 millones

El Ayuntamiento invertirá 42 millones

El Ayuntamiento invertirá 42 millones

El Ayuntamiento invertirá 42 millones

El Ayuntamiento invertirá 42 millones

El Ayuntamiento invertirá 42 millones

El Ayuntamiento invertirá 42 millones

El Ayuntamiento invertirá 42 millones

El Ayuntamiento invertirá 42 millones

El Ayuntamiento invertirá 42 millones

Salen a concurso los trabajos del futuro edificio multifuncional

El Ayuntamiento de Guijuelo

El Ayuntamiento invertirá 42 millones

El Ayuntamiento invertirá 42 millones

El Ayuntamiento invertirá 42 millones

El Ayuntamiento invertirá 42 millones

El Ayuntamiento invertirá 42 millones

El Ayuntamiento invertirá 42 millones

El Ayuntamiento invertirá 42 millones

El Ayuntamiento invertirá 42 millones

El Ayuntamiento invertirá 42 millones

El Ayuntamiento invertirá 42 millones

El Ayuntamiento invertirá 42 millones

El Ayuntamiento invertirá 42 millones

El Ayuntamiento invertirá 42 millones

El Ayuntamiento invertirá 42 millones

El Ayuntamiento invertirá 42 millones

El Ayuntamiento invertirá 42 millones

El Ayuntamiento invertirá 42 millones

El Ayuntamiento invertirá 42 millones

El Ayuntamiento invertirá 42 millones

El Ayuntamiento invertirá 42 millones

El Ayuntamiento invertirá 42 millones

El Ayuntamiento invertirá 42 millones

El Ayuntamiento invertirá 42 millones

El CEAS colabora en un estudio sobre personas discapacitadas

El Ayuntamiento de Guijuelo

El Ayuntamiento invertirá 42 millones

El Ayuntamiento invertirá 42 millones

El Ayuntamiento invertirá 42 millones

El Ayuntamiento invertirá 42 millones

</



**carlos
demetrio
garcía**

923 58 13 03

Chinarral, 33 • 3.º A • 37770 GUIJUELO • Salamanca

SUMINISTROS PARA INDUSTRIAS CÁRNICAS

IMPORT

EXPORT



TRIPAS PARA EMBUTIDOS

Delegado en Castilla y León

CARLOS DEMETRIO GARCÍA

Teléfono 923 581 303

Tif. 953 742 450
Fax 953 743 043

Ctra. Baeza-Úbeda, km. 1,5
Apartado de Correos 71
23440 BAEZA (Jaén) ESPAÑA

CARLIGATA • Una caseta con calefacción en la Plaza albergará a Sus Majestades

GUIJUELO | El terreno tendrá un precio de partida de 925.000 pesetas

GUIJUELO | La Casa de Cultura acogerá este acto, que incluye teatro, música y parodias

Este año los Reyes Magos recibirán a los niños resguardados del...

El Ayuntamiento vuelve a sacar a subasta pública la dehesa...

Grupo Edelweiss celebra su 20 aniversario con un gran festival

28 LA GACETA

GUIJUELO

El festival Scout de Navidad congrega a los antiguos miembros del grupo

Las águedas quemarán el pelele en Plaza de la Matanza el día de la...

El aturdimiento del cerdo es la gran novedad de la Matanza Típica

EL VE

26 LA GACETA

GUIJUELO

Florinda Chico y Adela López ejercerán como "madrinas" de un cerdo de Vietnam

Denominación de Origen del Leader rechaza la ayuda...



La Vuelta a Castilla y León tampoco pasará este año por Salamanca

Las empresas chacineras participan en cursos de ISO 9000 y control de calidad

"Guijuelo" descarta crear el museo de la chacinería

El Ayuntamiento se prepara para la creación de una asociación comarcal

La escritora Adela López de Lerena y la actriz...



esté rematado el próximo jueves...

Homenaje de los guijuelenses al ex jefe de Policía

Anastasio Marcos recibió una calurosa despedida después de 20 años...

el Ayuntamiento de la villa

Francisco Ramos, presidente de la asociación de mayores Nuestra Señora de la Asunción

A partir de ahora y hasta el día 10 de febrero, tendrá que formar la...

Miércoles, 19 de enero de 2000

GUIJUELO

El centro de salud será finalmente ampliado en instalaciones y personal

El pleno municipal aprueba la creación de una mancomunidad para el abastecimiento de agua



La nueva torre ocupará un espacio junto a la ya existente en la finca municipal

El Ayuntamiento alquila una parcela para un nuevo operador

el espacio arrendado tiene una...

MIÉRCOLES, 19 DE ENERO DE 2000

Grandes cambios de tráfico para la Matanza el próximo mañana

El Ayuntamiento estudia los proyectos que se incluirán en Planes...

La XV Matanza Típica empieza el día 20 con un pregón 'televisivo'

Las Águedas disputarán mañana la Matanza el protagonismo frente a Campillo de Salvatierra y...

Los organizadores aturdirán al cerdo con unas pinzas para evitar denuncias

Aprobado el proyecto del nuevo acceso a la villa desde la N-630

Los escolares unieron sus voces para pedir un mundo en paz

El Ayuntamiento de la villa recibe la visita de un grupo de ocho jóvenes estadounidenses

Ocho mujeres crean una asociación para dinamizar adecuación de la cárcel de Salvatierra

Desfile colorista de las cofradías

La escuela taller ultima las obras de adecuación de la cárcel de Salvatierra

Don Ibérico se promocionará en Japón

La asociación AMEG se reúne con los técnicos del proyecto Integra Puente de la Diputación

Guijuelo consiguió el ascenso matemático a Primera Región

Abierto el plazo para optar a las 24 viviendas de protección oficial

La Concejalía de Festejos abre el concurso de carteles de las fiestas

El Ayuntamiento firma un convenio con Telefónica para mejorar el servicio

La agenda cultural incluye una exposición de pasos de Semana Santa en miniatura

Guijuelo abre camino

Cruz Roja disuade a alumnos de la "Plata" sobre los colegios animan a la

El líder Guijuelo no pasa de...

El Ayuntamiento solicita que los perros "peligrosos" sean registrados

El Consistorio contratará a cuatro trabajadores con discapacidad

Más de 600 pequeños disfrutaron del Carnaval

La gestión del matadero saldrá a subasta por un periodo de dos años

El Ayuntamiento solicita que los perros "peligrosos" sean registrados

Más de 600 pequeños disfrutaron del Carnaval

El Ayuntamiento solicita que los perros "peligrosos" sean registrados

Más de 600 pequeños disfrutaron del Carnaval



CARRASCO
HIJO DE
ATANASIO
GUIJUELO

"TERCERA EDAP" • El antiguo edificio servirá para albergar a asociaciones.
Los jubilados y pensionistas estrenan hogar el miércoles

La presidenta de la APA critica la poca participación de los padres

El Hogar de Jubilados estrena local y nuevos servicios para los mayores

Mañueco inaugura el Hogar del Jubilado

El presidente de la Diputación estrenó el centro.
GUIJUELO | Fernández Mañueco inauguró el centro

GUIJUELO

En marcha el proyecto para unificar el entorno de Miguel de Cervantes

Los vecinos de El Torreón agotarán las vías legales
La comunidad estudia sus próximas acciones

GUIJUELO

Niños y jóvenes conocerán mejor el entorno en unas jornadas

Los II Talleres de Educación Ambiental comienzan el sábado
Abierto el plazo para las jornadas de Medio Ambiente

CAMPO

"Guijuelo" evaluará en 15 días el costo del peor año de bellota de la historia

Una gran fiesta para los mayores del nuevo hogar

Los productos ibéricos El Torreón, a Japón
El Ayuntamiento casi duplicará la superficie del polígono industrial

GUIJUELO

GUIJUELO | Los monitores explicarán cómo proteger la naturaleza

Nuevas asociaciones buscan cubrir lagunas en la atención juvenil

Los segundos Talleres de Medio Ambiente reúnen a 76 jóvenes

GUIJUELO

MAYORES • El último escollo legal hace inminente el fin a diez años de trámites

La Feria Tecnochacinera completa la participación con 146 expositores

Clemente Iglesias, de 27 años, será el nuevo jefe de la Policía Local

La licencia municipal da vía libre a la residencia de La Asunción

El centro de salud contará en breve con un nuevo coordinador de enfermería

Los mayores dispondrán de un nuevo espacio para la gimnasia

La residencia de ancianos que promueve en Guijuelo la

El Ayuntamiento decide sellar la escambrera ubicada en La Dehesa

El Ayuntamiento invertirá más de 144 millones

La escuela taller mostró con orgullo la obra maestra

Guijuelo vende más de seis mil jamones al día

Espectáculo y técnica, oferta de la XV Muestra Tecnochacinera

Proyecto para crear una banda de música

La Tecnochacinera busca su promoción con una longaniza "Guinness" de 200 metros

Licencia municipal para la obra del gas natural

El Hogar del Jubilado cuenta con un nuevo servicio de Podología

El Consistorio adjudica hoy la mayor Feria Tecnochacinera del matadero

Radio Guijuelo comenzará a emitir a partir del mes de agosto

Ayuntamiento aprobó la gestión del matadero por un valor de 16. 201.000

El consejero de Industria, Comercio y Turismo celebra la fiesta "El día de la familia"

Pérez Tabernero apuesta por el crecimiento de la profesión de la Tecnochacinera

La Junta alaba el éxito de la feria

Gran afluencia y participación del público en los actos programados para el "Día del Jamón"

Concurrida degustación de jamón en la Plaza Mayor

La Junta alaba el éxito de la feria

Guijuelo entra en el Guinness por una longaniza gigante

La villa quemó los malos descos en la gran hoguera de San Juan

Cerca de cien participantes en la VI Marcha Cicloturista de Tonda

La Asociación del Traje Charro cerró con un desfile su décimo aniversario

El Ayuntamiento solicita a la Junta un punto limpio para la villa

Los estudiantes se despidieron con música del año escolar

La Concejalía de Deportes abre la inscripción para las diferentes actividades veraniegas

El "Día del colegio" cerrará el año académico en el Cervantes

La marcha "Sierra de Tonda" fue un éxito

La X Feria Tecnochacinera de Guijuelo cierra sus puertas anotándose un rotundo éxito

La Escuela de Tenis presenta el curso

La Casa del Queso de Cantabria acogió en Santander a la Cofradía Gastronómica

La X Feria Tecnochacinera de Guijuelo cierra sus puertas anotándose un rotundo éxito

En torno a 2.000 millones en ventas

El premio al club más numeroso le corresponde a la marcha "Sierra de Tonda"

La X Feria Tecnochacinera de Guijuelo cierra sus puertas anotándose un rotundo éxito

Los responsables de la feria

La Casa del Queso de Cantabria acogió en Santander a la Cofradía Gastronómica

La X Feria Tecnochacinera de Guijuelo cierra sus puertas anotándose un rotundo éxito

La Escuela de Tenis presenta el curso

La Casa del Queso de Cantabria acogió en Santander a la Cofradía Gastronómica

La X Feria Tecnochacinera de Guijuelo cierra sus puertas anotándose un rotundo éxito

Los responsables de la feria

La Casa del Queso de Cantabria acogió en Santander a la Cofradía Gastronómica



La música de "Su Nene" acompañó a los alumnos del instituto en la fiesta fin de curso

La Asociación del Traje Charro cerró con un desfile su décimo aniversario. Para finalizar sortearon una copa bordada

El Ayuntamiento solicita a la Junta un punto limpio para la villa

Los estudiantes se despidieron con música del año escolar

La Concejalía de Deportes abre la inscripción para las diferentes actividades veraniegas

El "Día del colegio" cerrará el año académico en el Cervantes

La marcha "Sierra de Tonda" fue un éxito

La X Feria Tecnochacinera de Guijuelo cierra sus puertas anotándose un rotundo éxito

La Escuela de Tenis presenta el curso

La Casa del Queso de Cantabria acogió en Santander a la Cofradía Gastronómica

La X Feria Tecnochacinera de Guijuelo cierra sus puertas anotándose un rotundo éxito

Los responsables de la feria

La Casa del Queso de Cantabria acogió en Santander a la Cofradía Gastronómica

CATUYSIA

CANALONES - TUBERÍAS - SANEAMIENTOS



Fábrica de canalones

*Artículos de fontanería
y calefacción*

*Muebles y accesorios
de baño y cocina*

Mamparas de baño

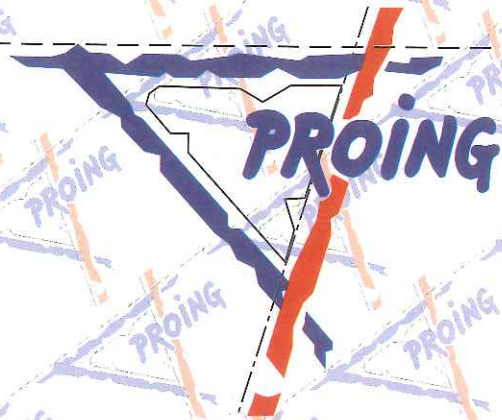
Azulejos y pavimentos de gres



Polígono Agroalimentario I-3
C/. Sierra de Las Quilamas
Parcela 12-13

Teléf. y Fax: 923 58 03 59

37770 GUIJUELO
(Salamanca)



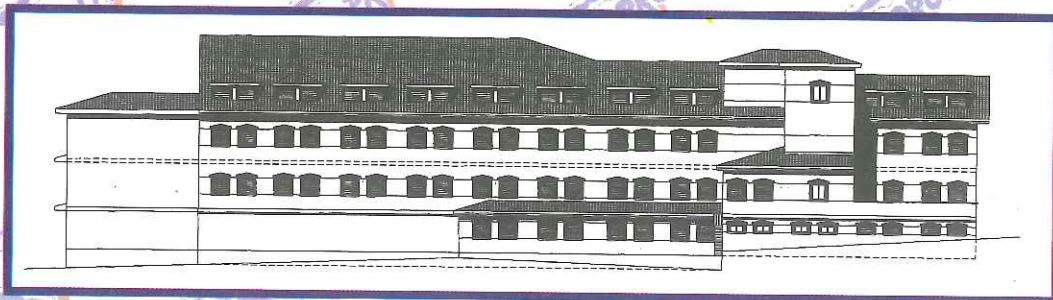
ESTUDIOS DE
INGENIERÍA Y
ARQUITECTURA

LA INGENIERÍA

para sus
mejores
proyectos



*Gracias
por la
confianza
depositada
en nosotros*



PROING OESTE, S.L. • C/. Alfonso XIII, N.º 6 - 3.º B
Tel. y Fax: 923 580 739 • 37770 GUIJUELO (Salamanca)

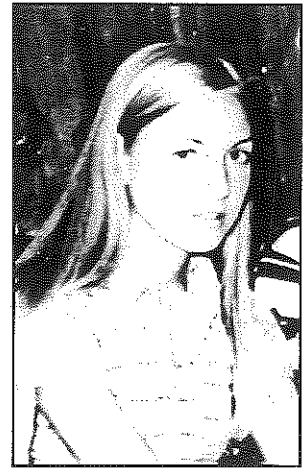
FIESTAS Y FERIAS 2000



Angeles Alvarez
Año 1974



Asún Martín
Año 1975



Loli
Año 1976



Ana M.ª. Gómez
Año 1977



Concepción Montero
Año 1979



Mabel Santos
Año 1980



Yolanda Martínez
Año 1981



Isabel Oliva
Año 1982



Mercedes Sánchez
Año 1983

JOSÉ ANTONIO GARCÍA, S. L.

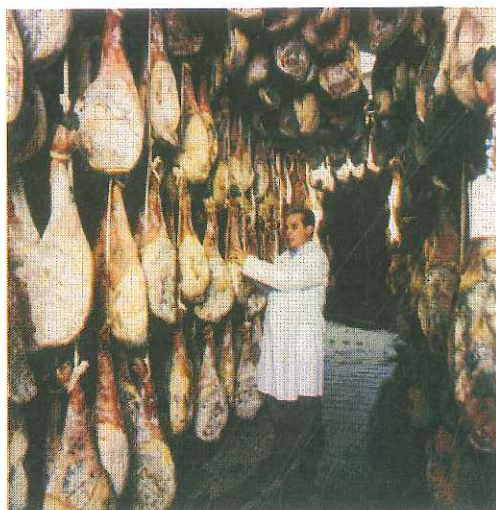
ESPAÑA
10.02805/SA
C.E.E.

FÁBRICA DE EMBUTIDOS Y JAMONES IBÉRICOS

Guijuelo



Acogida a la D. O.
"GUIJUELO"

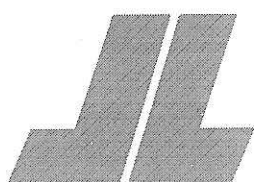


Exposición y venta: C/. Reina Sofía, 27

☎ 923 580 237

Fábrica: C/. Huerto Redondo, 6 - 37770 GUIJUELO (Salamanca)

☎ y Fax 923 581 687



ALMACENES JUAN LUIS GARCÍA, S. L.

C/ra. de Fuenterroble, 11 • Apartado 5

Teléf. 923 580 399

37770 GUIJUELO (Salamanca)

MADERAS - MATERIALES DE CONSTRUCCIÓN
SANEAMIENTOS - GRIFERÍAS - PAVIMENTOS

Roca

PORCELANOSA®

Cerámicas
MARAZZI

VENIS

VIVES
azulejos y gres

Homenaje a la Reina de las Fiestas

En 1971, se creó la figura de la reina y damas de las fiestas patronales de Guijuelo, poco a poco esto se fue afianzando como el acto más esperado en la noche del 14 de agosto.

Año tras año, se buscan con gran esmero cinco candidatas que representen a la belleza local, posteriormente, un jurado compuesto por las personalidades más destacadas de Guijuelo y por las "Peñas", procede a la elección de la "Reina de las Fiestas", el veredicto, sólo conocido por el Juez de Paz, se hace público en la Plaza Mayor una vez concluido el pregón.

Tras una gran expectación, la elegida es coronada por la reina precedente y desde ese momento estará presente en todos los actos públicos que se desarrollen

a lo largo de la semana de fiestas.

Este año hemos querido hacer un pequeño homenaje, publicando una foto de todas aquellas chicas, que desde el año 1971 nos han representado como Reinas de Fiestas, a excepción de 1978 por motivos desconocidos no se celebró ese evento.

Aunque la tarea de recopilación de la foto de cada una no ha sido fácil, queremos agradecer la colaboración y el apoyo que todas ellas y sus familiares nos han prestado y esperamos que en años venideros, se sigan promoviendo este tipo de iniciativas que al fin y al cabo forman parte de nuestra historia local.

MARIAN



Dori Martín
Año 1971



Pilar Martín
Año 1972



Begoña Sánchez
Año 1973

FIESTAS Y FERIAS 2000



Marta Bautista
Año 1984



Ana Flor Pérez
Año 1985



Eva Hernández
Año 1986



Carmen Cortés
Año 1987



Mercedes Gómez
Año 1988



Belén Montes
Año 1989



Ana B. Benito
Año 1990



Elia Hinojal
Año 1991



Comercial Ganadera DE ARRIBA

PRODUCTOS PARA GANADERÍA

CORRECTORES

INGASO

PIENSOS

PASCUAL

NUTRICIÓN

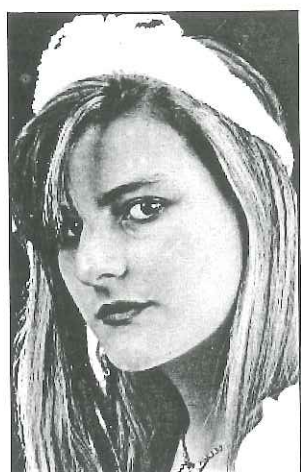


ANIMAL

OFICINAS:
C/. Alfonso XIII, 19
☎ 923 581 432
GUIJUELO

FÁBRICA DE PIENSOS:
☎ 923 416 602
VALDEHIJADEROS

FIESTAS Y FERIAS 2000



Mamen Hdez.
Año 1992



Susana Martín
Año 1993



Nuria Manzano
Año 1994



Sandra Morínigo
Año 1995



Elena Martín
Año 1996



Raquel Jiménez
Año 1997



Adela Moro
Año 1998



Carolina Alemany
Año 1999

JAMONES Y EMBUTIDOS DE CERDO IBÉRICO



Bernardo Fernández S.A.

C/. Oriente, 11 • Teléf. 923 580 000 • Fax 923 580 001 • GUIJUELO



Autocares de Lujo
equipados con
climatizador

- 14 a 55 plazas
- TV y video
- HI-FI
- Butacas
reclinables
- ABS - ASR

Hnos. MARCOS

GUIJUELO
Teléf. y Fax 923 581 045

BÉJAR
Teléf. 923 403 874

La Matanza 2000

La novedad más reflectante en las XV Jornadas de la Matanza Típica, fue el tener que "atontar" al paquidermo antes de ser sacrificado, nada acertado por otra parte cuando se trata de rescatar tradiciones, pero para eso está el Gobierno, para hacer Leyes y conseguir que se cumplan.

La Organización, tomó de la mano la legislación vigente y la llevó a efecto, conservando también lo artesano y típico del evento y con esta mezcla, consiguió unas Jornadas atractivas aunque criticadas, pero que, a buen seguro, todos estamos de acuerdo en que a Guijuelo no se le puede privar de "Su Matanza".



Los televisivos J. J. Santos y José Ribagorda, a dúo, como si de un día profesional se tratase ante las cámaras, pregonaron el inicio de la Fiesta y consiguieron que la audiencia les agasajara con aplausos, a uno por confeso "urbanita", al otro por ser amigo de las tradiciones y a los dos por excelentes comunicadores.

El 5 de Febrero, fueron entronizados Matanceros de Honor D. Jaime Ruiz Infante, periodista y amigo de la buena mesa y Javier Capitán, polifacético humorista en Radio Nacional y Director de "El Informal", que hizo estar presentes con su voz a el presidente del Gobierno y a la Saeta Rubia.

El bautizo de dos cerdos Vietnamitas, fue



otro de los atractivos en estas Jornadas, actuando como padrinos Florinda Chico y Tico Medina que le pusieron por nombre "Aguardiente y Perrunilla"; ese mismo día, 13 de Febrero, fue nombrada Matancera de Honor Concha Cuetos, famosa actriz, que tuvo que decir "ya no vendo Aspirinas".

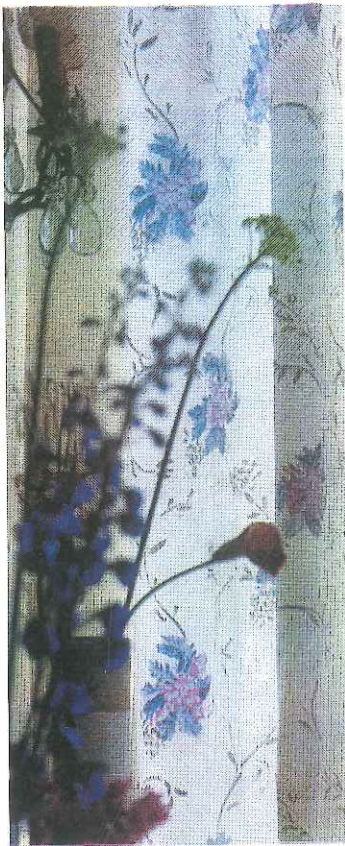
Los Capistas de Castilla y León, honraron a la Matanza con su presencia el día 20 de Febrero, paseando tan emblemática prenda por las calles de la Villa y siendo testigos del nombramiento de Matanceros de Honor a Javivi actor de Cine y Televisión y Ciudadano García, periodista y gran animador del programa Buenos días de Radio Nacional. El día 27 de Febrero, el colorido de la clausura lo puso la Cofradía Gastronómica celebrando su IV Capítulo, adornado con Sones de Menorca, interpretados por el Grupo San Joan, invitado para la ocasión.

Todos los Grandes Maestros, fueron nombrados Cofrades de Mérito, junto a D. José Enrique Campillo, Catedrático de la Universidad de Extremadura.

El Grupo Folklórico el Torreón de Guijuelo, puso la guinda musical, mientras Tito, Angel y Pilar con gran maestría, realizan las labores típicas de un día de matanza, que no sería nada sin tu presencia.

Gracias a todos.

Chus - BARBACOA LA AMISTAD



Yedra

CORTINAS

Presupuestos sin compromiso



ROPA DE HOGAR

Bassols - Tolrá, Mi Coleta

Christian Dior, Ungaro, Bassetti,

Praia, Bon Drap, Artemur, Casa Blanca, Burberrys

Todo lo cambia una tela

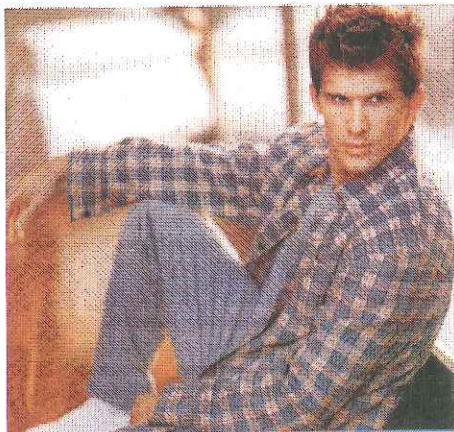


Las mejores firmas

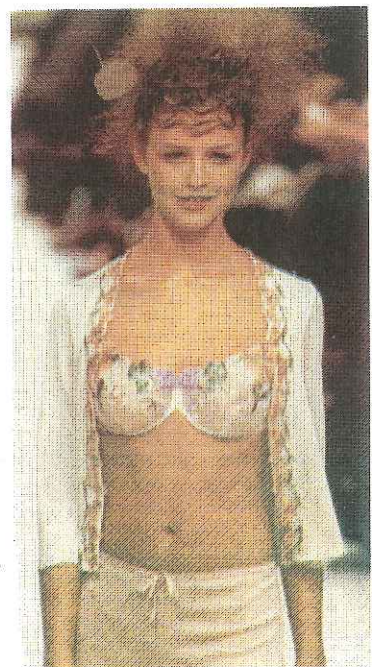
Yedra

**LENCERÍA
CORSETERÍA**

INTERIOR CABALLERO Y SEÑORA



*Sportex, JJ Brothers,
Rossy, Dim,
Janira, P. Matignon,
Rien, Gemma,
Chantal Thomas,
Señoretta,
Punto Blanco, Jim,
Pierre Cardin, Teresa,
Renè Bartan*



Calle Alfonso XIII, n.º 9 - Tlf. 923 58 04 88 - GUIJUELO (Salamanca)

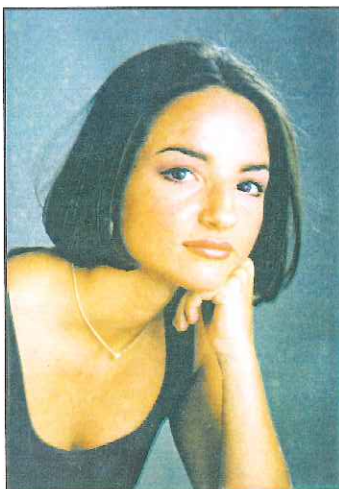
DAMAS DE HONOR



Sonia Alemany
18 años



Nuria García
19 años



María Martín
18 años



Verónica Casquero
18 años

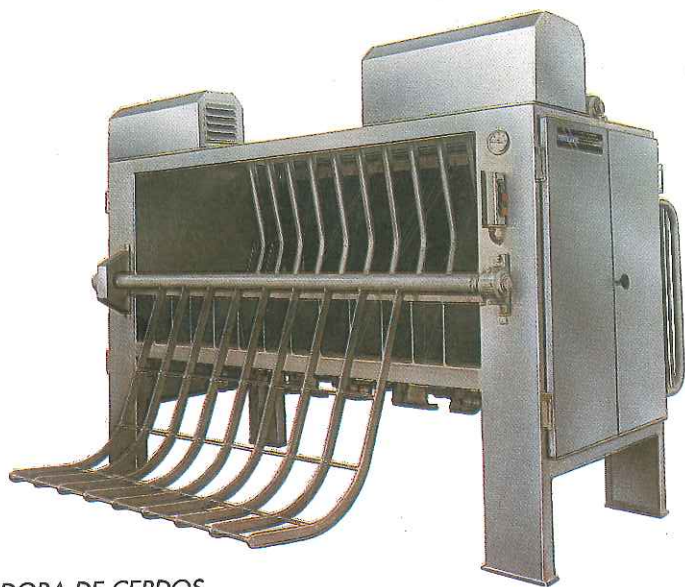


Varinia Sánchez
17 años

JOSÉ LIZONDO

Construcciones Mecánicas

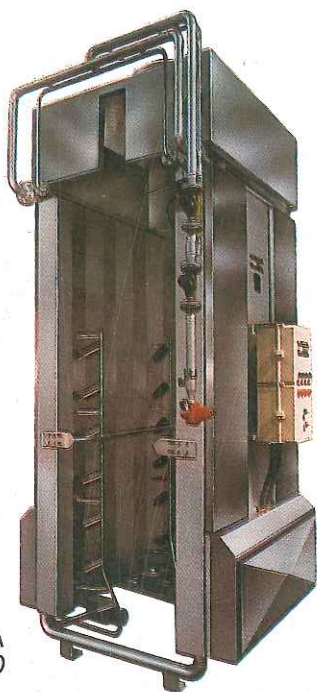
ESTILO Y EFICACIA



ADORA DE CERDOS
RA 1-2 CERDOS POR CICLO



COCEDERO DE SANGRE
VARIAS CAPACIDADES



CHAMUSCADORA
CH-120



FLAGELADORAS PARA SECAR
Y REPASAR DE 2-3-4 EJES

PADRINOS DE LAS FIESTAS 2000



Hilario Jiménez y Eustaquia Bernal

DAMAS INFANTILES DE LAS FIESTAS



Laura Prieto
9 años



María Tania Sánchez
9 años



Leticia Sánchez
9 años

"PIMENTÓN DE LA VERA"

DENOMINACIÓN DE ORIGEN

"El mejor"



¡Felices

Fiestas!

UNIÓN DE PRODUCTORES DE PIMENTÓN

SOCIEDAD COOPERATIVA - A.P.A.-268

10400 JARAÍZ DE LA VERA
(CÁCERES) - ESPAÑA

TELÉFONO 927 46 00 12 - Fax 927 17 00 71 - APARTADO 22

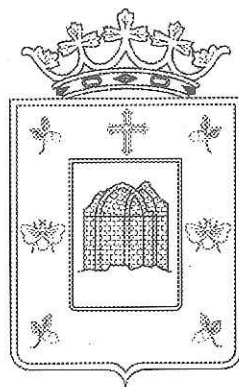
AGENTE PARA CASTILLA Y LEÓN:

Marcelino Sánchez Martín

Teléf. 923 58 01 45

CAMPILLO DE SALVATIERRA
(Salamanca)





**PROGRAMA OFICIAL DE
FIESTAS Y FERIAS
GUIJUELO, 2000**

Biblioteca Municipal



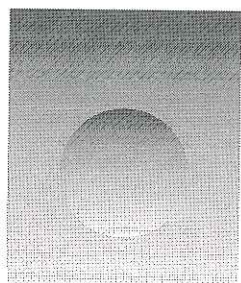
David Hernández

Tel. 923 53 19 70 e-mail: biblioteca@guijuelo.es

Siresa

**Pavimento compacto
sin juntas.**

PAVIMENTOS HOMOLOGADOS C.E.E.



SIREPOX

Polígono de Sabón
Parcela 143, Nave 2 A
Teléf.: 981 640 004 - Fax: 981 640 848
15142 ARTEIXO (La Coruña)

**MIGUEL
MANZANO**

Rey Juan Carlos, 4 2º
Teléf.: 923 581 079
Móvil: 609 006 069
37770 GUIJUELO
(Salamanca)

Correo Electrónico: siresa@ctv.es



EL EXPLORADOR®

Leonardo Nortes, s. a.

SAN JAVIER (Murcia)

AJO NATURAL TRITURADO

sin conservantes ni colorantes, ni aditivos,
exento de microorganismos, pasteurizado, UHT.

Fábrica de pimentón - Productos vegetales ultracongelados

Distribuidor para Salamanca, Ávila, Zamora y Valladolid:

MIGUEL MANZANO

Rey Juan Carlos I, 4 - Bajo 2 - Teléf. y Fax: 923 581 079 - Móvil: 609 006 069
37770 GUIJUELO (Salamanca)

PREÁMBULO A LAS FIESTAS

Día 10 de Agosto, Jueves

22.00 Horas:

En la Plaza de Castilla y León (Plaza de la Matanza),
GRAN CONCIERTO a cargo de una excepcional BANDA DE MUSICA,
integrada por 60 componentes.

Día 11 de Agosto, Viernes

21.30 Horas:

LAS NOCHES DEL POZUELO III "XV Encuentro Folclórico de Guijuelo".
con desfile de los grupos participantes por las calles de la Villa.

A continuación:

En la Plaza de Castilla y León, presentación y actuación de los grupos:
Grupo de Bailes Tradicionales "Tenada" de León.
Grupo de folklore "Allerán" de Asturias. Grupo "Sirma" de Ponferrada.
Grupo folklórico "El Torreón" de Guijuelo.
Organiza: Grupo Folklórico "El Torreón".

Colabora y Patrocina: Excmo. Ayuntamiento de Guijuelo

Día 12 de Agosto, Sábado

21.30 Horas:

LAS NOCHES DEL POZUELO III "XV Encuentro Folclórico de Guijuelo".
con desfile de los grupos participantes por las calles de la Villa.

A continuación:

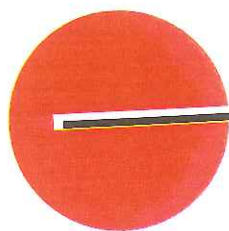
En la Plaza de Castilla y León, presentación y actuación de los grupos:
Grupo "La Picajona" de Reinosa (Cantabria).
Grupo de danzas "Carrascal" de Alcoy (Alicante).
Grupo de Baile "San Sins de Rebordanes" de Tuy (Pontevedra).
Grupo folklórico "El Torreón" de Guijuelo.

Organiza: Grupo Folklórico "El Torreón".

Colabora y Patrocina: Excmo. Ayuntamiento de Guijuelo

23.00 Horas.

En la Plaza Mayor, con motivo del XXV aniversario de "La Peña
La Pradera", GRAN VERBENA amenizada por la Orquesta "Hercar's".



Nacho y Cuervo

DISTRIBUCIONES, S.L.

SUMINISTROS PARA LA INDUSTRIA ALIMENTARIA

- ✓ Rectificado placas y cuchillas
- ✓ Elementos de corte y cuchillería
- ✓ Cartones y embalajes
- ✓ Film estirable
- ✓ Lavadoras de cajas y jamones
- ✓ Flejadoras y fleje

Higiene industrial



DiverseyLever

Pesaje y Etiquetaje

BIZERBA

Tripas para embutidos

W. HOFMANN



- ✓ Mallas, fundas y cuerdas
- ✓ Maq. para elaboración de embutidos
- ✓ Cinta adhesiva
- ✓ Guantes de protección
- ✓ Productos desinsectación
- ✓ Sierras y cortadoras de fiambre

923 58 19 22

y fax 923 58 12 52

Av. Filiberto Villalobos, 53 - 37770 GUIJUELO (Salamanca)

Garantía de Calidad

PRODUCTOS ARTESANOS

Carnicas Rodriguez
G. del Aguila, S.L.

IBÉRICOS BELLOTA

GUIJUELO

EXPOSICIÓN Y VENTA: Teléf.: 923 581 249

FÁBRICA: Teléf.: 923 581 072

ESPAÑA
10.0083/SA
CEE

Día 13 de Agosto, Domingo

18.00 Horas:

En el Campo Municipal Gran Partido de Fútbol como inicio de la pretemporada entre C. D. BEJAR INDUSTRIAL - C. D. GUIJUELO

22.30 Horas:

En La Plaza de Castilla y León, gran REPRESENTACIÓN TEATRAL a cargo del grupo "Amanecer de Guijuelo", con la puesta en escena de la obra "Anillos para una Dama" de Antonio Gala.

FIESTAS Y FERIAS 2000

Día 14 de Agosto, Lunes

17.30 Horas:

Animación de fiesta con la "Charanga Los Retumbas".

18.15 Horas:

En la Plaza Mayor, GRAN CHUPINAZO E INICIO DE LAS FIESTAS 2000 con la concentración de todas las Peñas, Charanga y público en general.

18.30 Horas:

NARANJADA Y TAPAS. Organiza Peña "Los Zulús"

JUEGOS ENTRE PEÑAS.

22.00 Horas:

En el Parque del Pozuelo. Elección de la Reina de las Fiestas 2000, elegida por un jurado compuesto por autoridades y representantes de las peñas.

23.00 Horas:

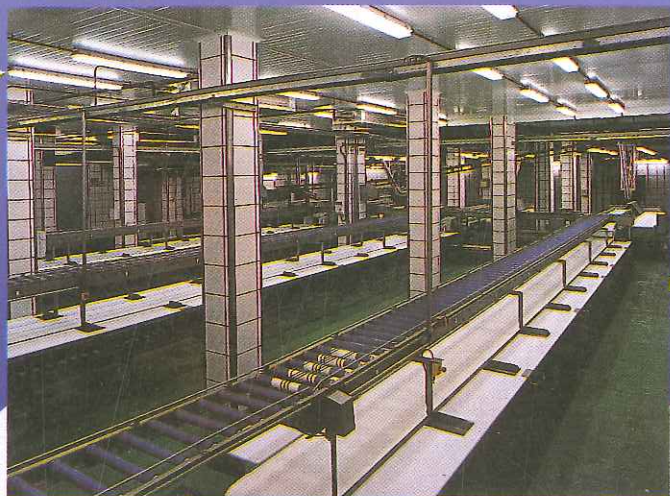
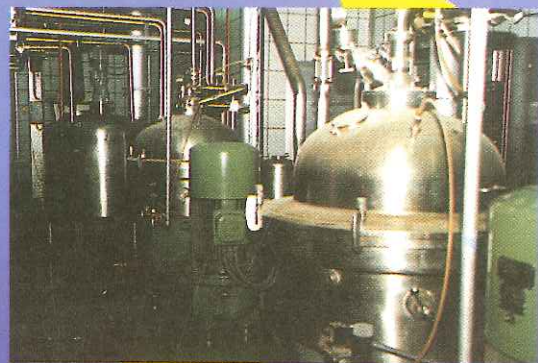
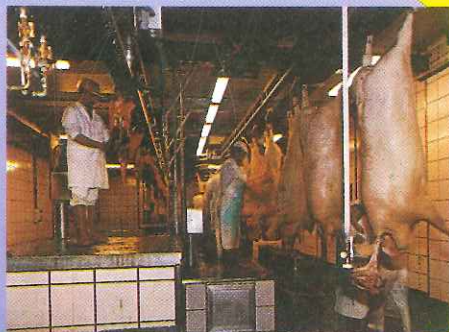
En la Plaza Mayor, PREGÓN DE LAS FIESTAS a cargo de **GOYO GONZÁLEZ**, periodista, actor y presentador de radio y TV.

MA G UISA

Matadero Guijuelo, s.a.

INDUSTRIA CÁRNICA
HOMOLOGADA

Apartado de Correos, 2 . Filiberto Villalobos, 2
Tlfs. 923 580 154 - 923 580 740 - Fax 923 581 776
e-mail: maguisa@stl.logiccontrol.es
37770 GUIJUELO (Salamanca) España



✿ **MATADERO DE PORCINO**
✿ **SALA DE DESPIECE**
✿ **FUNDICIÓN DE GRASAS**

INDUSTRIA HOMOLOGADA

R.D.G.S. n.º 103233/ SA

R.I.A. n.º 37/ 40555



A continuación:

Coronación de la Reina de las Fiestas 2000.

Entrega de premios a los ganadores del Concurso de Carteles de Fiestas.

24.00 Horas:

GRAN VERBENA en la Plaza Mayor amenizada por la orquesta "**Nueva Banda**".

Día 15 de Agosto, Martes

9.00 Horas:

Diana por las calles de la Villa a cargo de la charanga "Los Retumbas"

12.15 Horas:

Santa Misa, Procesión, y Gran Ofrenda de Flores en honor de la Patrona de Gujuelo Ntra. Sra. de la Asunción, con la asistencia de autoridades, reina y damas, padrinos de fiestas, peñas y público en general.

Participa el "Grupo Folklórico El Torreón".

Colaboran peña "La Pradera" y Peña "Los Pichorros".

13.30 Horas:

Vino de Honor en la Plaza Mayor para todo el público.

Organizan peña "La Pradera" y peña "Krippendorf".

Colabora "Grupo Folklórico El Torreón".

18.30 Horas:

Extraordinaria **CORRIDA DE REJONES**. 6 Novillos-Toros 6 de la prestigiosa ganadería de Hijos de Martínez Elizondo, para los rejoneadores:

Leonardo Hernández, Fermín Bohórquez, Sergio Galán y Francisco Peña.

23.00 Horas.

En la Plaza Mayor, Gran Verbena a cargo de la Orquesta "**Nueva Banda**".

Día 16 de Agosto, Miércoles "Día de la Tercera Edad"

9.00 Horas:

Diana por la charanga "Los Retumbas".

12.30 Horas:

Salida de autocares desde el reloj al Recinto Ferial.

14.00 Horas:

Comida con nuestros mayores en el Recinto Ferial.
Actividades varias.

18.00 Horas:

Gran Partido de Fútbol.

"I TORNEO TRIANGULAR VILLA DE GUIJUELO" entre los equipos:
U.D. SALAMANCA B - REAL MADRID JUVENIL - C.D. GUIJUELO

23.00 Horas:

En la Plaza Mayor, Gran Verbena con la Orquesta "La Tuba"

24.00 Horas:

En la Plaza de Toros, Gran Concierto de la joven cantante
argentina **MARCELA MORELO**.

Entradas anticipadas 1.000 Pesetas. Venta de entradas en el Ayuntamiento de Guijuelo
de 10 a 14 horas hasta el día 14 de Agosto. Las entradas en taquilla el mismo día
del concierto: 1.200 Pesetas.

Día 17 de Agosto, Jueves "Día del Niño"

9.00 Horas:

Diana a cargo de la charanga "Los Retumbas".

12.00 Horas:

En la Plaza Mayor, juegos de animación y bailes para todos los niños.
Organiza peña "Chescover" y peña "Abalouk".

18.30 Horas:

Actuación Infantil "Gran Gala Anema",
con teatro y actividades para los pequeños

23.00 Horas:

En la Plaza Mayor, GRAN VERBENA amenizada por la
Orquesta "La Tuba".

24.00 Horas:

En la Plaza de Toros, Excepcional Concierto del grupo:

LOS DEL RIO

Entradas anticipadas 1.000 Pesetas. Venta de entradas en el Ayuntamiento de Guijuelo de 10 a 14 horas, hasta el día 14 de Agosto.

Las entradas en taquilla el mismo día del concierto: 1.200 Pesetas.

Día 18 de Agosto, Viernes
"Día de las Peñas"

9.00 Horas:

Diana con la charanga "los Retumbas"

11.00 Horas:

En la Plaza Mayor, PRUEBAS CICLISTAS PARA TODAS LAS EDADES, con carácter local, organizadas por la ASOCIACIÓN CICLISTA SIERRA TONDA de Guijuelo.

14.00 Horas:

En la Plaza de la Matanza, COMIDA DE PEÑAS con el menú tradicional para la ocasión "Arroz de Guijuelo" y naranjada para todas las peñas y asistentes.

18.30 Horas:

En la Plaza de Toros, Gran espectáculo taurino
"EL RODEO EN SU SALSA"

A continuación:

Suelta de 2 vaquillas 2, para todos los valientes aficionados que se arriesguen a bajar al ruedo.

20.00 Horas hasta las 23.00 Horas:

Fiesta por todo lo alto, instalación de un fantástico GLOBO AEROSTÁTICO. Todas las personas que quieran, podrán montar en la barquilla del globo y divisar los bellos parajes tanto de día como de noche.

23.00 Horas:

En la Plaza Mayor, Gran verbena con la Orquesta "**Tramontana**".

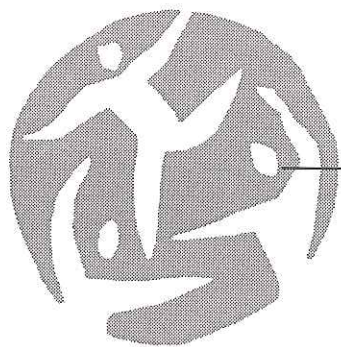
24.00 Horas:

En la Plaza Mayor, **CONCURSO DE DISFRACES**, para todo el público que se anime a cambiar de 'look' por una noche, con varios premios en metálico. Organiza peña "Pity Birrete Willy".

Biblioteca Municipal

David Hernández

Tlf. 923 56 19 70 e-mail: biblioteca@guijuelo.es



GEODIS
TEISA



- Transporte y distribución a toda España
- Transporte internacional
- Recogida y entrega a domicilio
- Cargas completas - Camión frigorífico
- Servicios diarios 24 - 48 horas
- Servicios urgentes DIAPACK

GONZÁLEZ SÁNCHEZ, C. B.

Camino Lateral, 57
Teléf. 923 580 772 Fax 923 581 261

37770 GUIJUELO
(Salamanca)

Día 19 de Agosto, Sábado

9.00 Horas:

Diana a cargo de la Charanga "Los Retumbas".

9.30 Horas:

En el Mercado Comarcal de Ganados, Gran Feria Anual de Ganado, con premios para los mejores lotes y ejemplares presentados, con la actuación de la charanga y pasacalles a caballo.

11.30 Horas:

Vino de Honor y entrega de Trofeos y Premios para los ganadores de la Feria.

18.30 Horas:

Extraordinaria CORRIDA DE TOROS MIXTA. 4 Toros 4 de la afamada ganadería de Hijos de Martínez Elizondo, para las figuras del toreo: Juan Mora y Julio Aparicio. Y 2 Novillos-Toros 2 de la ganadería de "Gracigrande", para el triunfador de la temporada: Javier Castaño.

21.30 Horas:

En la Plaza Mayor, Entrega de Trofeos de las Competiciones Deportivas.

23.00 Horas:

Gran Verbena amenizada por la Gran Orquesta "TRAMONTANA".

Día 20 de Agosto, Domingo

MADRUGADA: (4.00 Horas):

En los alrededores de la Plaza de Toros, actuación de la Macrodiscoteca Móvil: PIRAMIDE FUERZA 1, con espectaculares GO-GO'S.

7.00 horas:

En la Plaza de Toros, VAQUILLAS DEL AGUARDIENTE. Seguido de un Aperitivo de Costillas y Pancetas con naranjada en la Plaza de la Matanza.

23.30 Horas:

Gran espectáculo de Correfoc del FAM DE FOC de "Visitants". Comienzo en la Plaza Mayor y recorrido por las calles de la villa hasta llegar a la Plaza de Toros donde culminará la atracción como Colofón de Fiestas.

•Durante los días 11 al 20 de Agosto, en la Casa de la Cultura, se podrá visitar la Exposición de Pintura Realista al Oleo del autor Leví Izquierdo, de Alba de Tormes.

¡ FELICES FIESTAS ¡



Guijuelo



**Fábrica
de jamones
y embutidos**

C/. Santa María, 3
Teléfs.: 923 581 021 y 923 581 543
37700 GUIJUELO (Salamanca)

Estos son los productos que QUINTÍN REVILLA, S.L. ha seleccionado para que usted disfrute del auténtico aroma de la Sierra de Béjar en su paladar. Productos que sabrá reconocer a ojos cerrados, pues su esmerada elaboración los distingue, al igual que su acierto en la elección distingue al entendido.



**DECORACIÓN
EN PINTURA Y
ESCAYOLA**



Javier Alvarez

Torreón, 16 - 3.º B
GUIJUELO

 923 58 17 94
610 82 95 74

LISOS, ESTUCOS, LACADOS, TODA CLASE DE PASTAS Y PLÁSTICOS,
FIBRA DE VIDRIO, COLOCACIÓN DE ESCAYOLA, MURALES,
IMITACIONES A MADERA, TEXTURGLAS,...

**ACTUACIONES ESTELARES
PARA ESTAS FIESTAS Y FERIAS**



**MARCELA
MORELO**

Día 16 de Agosto

**LOS
DEL
RÍO**



Día 17 de Agosto

Despedida

Queridos amigos Guijuelenses:

Desde la Concejalía de Fiestas os queremos invitar a todos a que seáis partícipes, celebréis y disfrutéis de estas fiestas, las cuales hemos procurado preparar con el mayor esmero y entusiasmo, para que sean del agrado de todos vosotros.

Nos gustaría que todo el programa que hemos elaborado con mucha dedicación y cariño, sea para disfrute y regocijo de todos los Guijuelenses y visitantes, que por supuesto, están invitados a participar en estas Fiestas en honor a Nuestra Patrona.

Quisieramos dar las gracias desde estas líneas, a las Peñas y a la Juventud en general, por su participación y colaboración en los diferentes actos organizados, ya que sin ellos, las Fiestas carecerían del verdadero color festivo.

Deseamos que todos, desde los más pequeños hasta los más mayores, viváis plenamente estas Fiestas de la Asunción, y que sepáis que estamos a vuestra entera disposición para cualquier sugerencia o petición, siempre y cuando esté en nuestras manos.

Un cordial saludo y Felices Fiestas.

Antonio González Blanco
Concejal de Ferias y Fiestas

Sutileza de Sujo

Guijuelo



Aristocracia del jamón
ibérico, producto único
nacido de la bellota,
orgullo de la gastronomía.
"GUIJUELO" eleva a la
categoría de exquisito lo
más natural.
Mítico producto de una
raza y una estirpe singular,
refrendada por
Denominación de Origen,
JAMON DE GUIJUELO,
todo un lujo para paladares
que distinguen, ennoblece
la buena mesa.



Junta de
Castilla y León



*¡La diferencia
está en el agua!*



CARBÓNICA MOLINA S.A.

Ctra. Estación, 10 - Tlf. 923 40 18 29 - BÉJAR