



VISTA PARCIAL

(Tomada desde avión el año 1950)

FIESTAS y FERIAS

PROGRAMA OFICIAL



Guijuelo 1956

Hierros - Herramientas

Aceros - Ferretería

en general.

Antonio Rodilla García

Calle LA PLAZA, núm. 1

Teléfono 70

Apartado 7

GUIJUELO

¡GUIJUELENSES!

¡Laboriosos hijos de esta Villa! Alegrémonos, preparémonos para las grandes fechas que se avecinan.

En el transcurso del tiempo. En el desfilar de los días, cada año, tiene uno

fijado para honrar a nuestra Excelsa Patrona, **NUUESTRA SEÑORA DE LA ASUNCION**. Ella es quien nos protege y defiende desde antes de nuestro nacimiento en que nuestras madres, invocando su Santo Nombre, pedían protección para ellas y para el hijo que iba a nacer, así pues, desde entonces mismo quedamos ligados a Ella en el curso más o menos largo de nuestra vida.

¡Alegrémonos, pues, Guijuelenses! Nos referimos a todos, presentes y ausentes. Vengan éstos a honrar con nosotros a nuestra Patrona, haciendo un alto en el camino a nuestro trabajo cotidiano. Vístémonos de gala nuestros cuerpos, llenando nuestras almas de hondo sentido de veneración a la Sagrada Imagen que recorrerá las calles y plazas de la Villa repartiendo bendiciones por doquier y recibiendo el homenaje de cariño y veneración de estos amados hijos de Guijuelo



Vda. de Domingo Pérez



TEJIDOS - PAQUETERIA

CONFECCIONES



CALLE LA PLAZA, 18

GUIJUELO



Pedro Flores Ballesteros



FARMACIA

DROGUERIA

PERFUMERIA



PLAZA MAYOR

GUIJUELO

A mi Madre

¡Bálsamo suave para mis dolores,
tibio regazo para mi desvelo
tranquila paz en este triste suelo
y manantial de todos mis amores!

¡Amada, toda amor! ¡Alentadores
tus besos son, cuando la lucha empiezo,
y los guijarros donde yo tropiezo
tu corazón me los convierte en flores!

¡Gracias, Maria! ¡Recuerdas aquel día...?
¡Mi alma estaba en la trágica agonía
en que a la muerte o al amor se invoca,
y, por no sé qué suerte de mi sino,
el fresco aliento de tu nombre vino
hasta los secos labios de mi boca!



AGENCIA de TRANSPORTES



Recorrido desde Bilbao a Sevilla

Con estaciones más importantes:

San Sebastián, Vitoria, Burgos, Palencia, Valladolid,
Tordesillas, Toro, Zamora, Salamanca, Guijuelo,
Ledrada, Béjar, Plasencia, Cáceres, Mérida, Almen-
dralejo y Los Santos de Maimona.



SERVICIOS RAPIDOS, SEGUROS Y ECONOMICOS



Delegación en Guijuelo:

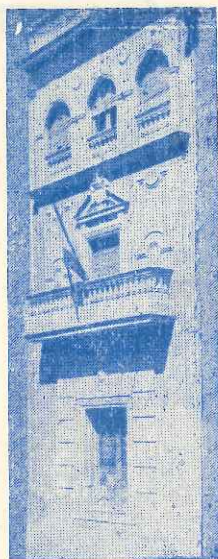
QUINTIN REVILLA

Santa María, 1-Teléfono 123

GUIJUELO

Guijuelo

REALIDADES Y PROYECTOS



No sólo de pan vive el hombre. Tampoco vive sólo de su historia. Unas buenas dosis de ambas: copiosa despensa e ilustres generaciones atrás, dan la tónica a los pueblos.

De la copiosa despensa podríamos escribir extensamente. Guijuelo está estupendamente situado. Alguien descubrió sus condiciones climatológicas. Son tan especiales para la industria chacinera, que ahí es nada la calidad de sus productos—aparte de nuestros platos típicos: "higado a la pala", "cor-teza asada", etc.—todo el mundo conoce el aromático jamón, verdaderas pinturas hermo-seando las bodegas colocados en perfecta tormación; el lomo en vela, ya en este tiempo agrupado o envasado, y el desengañado chorizo puro—que no es moco de pavo—aparte de tantísimos otros derivados del cerdo, que api-lados forman verdaderas montañas, productos ciertamente buenos, con sabor y calidad, que cada año fabrican un centenar de industriales.

Parejo o esta pujante industria camina el comercio y otras industrias, secundarias si tomamos como base la chacinera, pero que intentan alzarse hacia un primer plano.

Guijuelo camina, no se estaciona. Así tenemos en muy pocos años obras que son el orgullo de la Villa, y próximas a inaugu-rarse, la gran Iglesia Parroquial, Grupo de Casas Baratas y mu-chos proyectos que han de realizarse, pues no faltan impulsos y ansias constantes de superación.

Con esas ansias constantes de superación, ¿cómo imaginarse a Guijuelo en un futuro de 25 a 50 años?

Si como se dice muy bien «Renovarse o morir» es ley de vida y ha sido tomado hasta aquí como lema, pues por encima de cir-cunstancias adversas en sus principios, está haciendo, quizá esté logrado, un toco industrial en su ramo de primera categoría, Guijuelo no hay duda le será fácil superar lo conseguido.

Repasando años atrás, anima pensar que: Nuestro crecimiento en número de edificios y extensión se habrá duplicado. Gozará la villa de esas bellas condiciones estéticas, dentro de un plano de urbanización, un bonito parque de recreo, campo de deportes, agua, mucha agua, que es fuente de vida, y por qué no, la Escue-la chacinera donde se forjen las nuevas generaciones y quizá a otras cosas más que deseamos, hasta verlo convertido en una pequeña y coquetona ciudad, porque poseemos fe en el corazón y vigor e impulso fuerte en sus representantes.

Sinforiano García
H. Lazcano



CEREALES
CALZADOS



PLAZA MAYOR 32

GUIJUELO

Octavio
Morollón



TALLER MECANICO



GUIJUELO

Tejidos **JIMENEZ**

CONFECCIONES



Plaza Mayor, 17
Teléfono 119

GUIJUELO

Gregorio Rodilla Martín

ALMACEN DE COLONIALES

DEPOSITO OFICIAL DE EXPLOSIVOS

Teléfono 6

GUIJUELO

José María Rodilla Martín

FERRETERIA - HIERROS - MUEBLES

BATERIA DE COCINA-OBJETOS PARA REGALOS

Teléfono 164

GUIJUELO

Rosalía García

Confitería y Pastelería



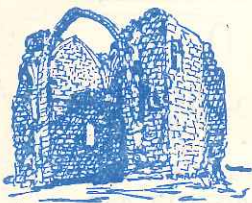
Vinos y licores de las
mejores marcas



La casa más acreditada

F. Villalobos

GUIJUELO



EL TESORO

CUENTO QUE PUDO NO SERLO

EN las primeras horas de una gélida madrugada de Febrero, en que bajo el frío resplandor de las estrellas la helada ponía grises reflejos; una pareja de furtivas sombras se encaminaba por la ladera de la colina en que se asientan las viejas ruinas de "EL TORREON", por la parte del cementerio.

Al llegar debajo del arco que en las ruinas, por un milagro de equilibrio desafía los elementos, uno de los embozados, pues de tales se trataba, encendió una linterna, y sin decir una palabra, el otro tomó un pico y empezó a cavar en el centro de la ruinosa nave, mientras su compañero alumbraba la escena.

Al cabo de una hora, después de turnarse varias veces los dos buscadores de tesoros en el trabajo, un chasquido metálico y una exclamación del que estaba con el pico, hizo que en febril ansiedad el que alumbraba se inclinara sobre la zanja, viendo en el fondo la esquina de una tapa de madera con refuerzos de hierro mohoso.

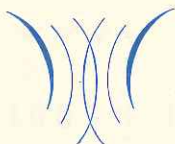
Pasaron unos minutos de trabajo exaltado, quedando al descubierto una caja de madera no muy grande con aspecto de venerable antigüedad; sacándola a un lado de la fosa y procediendo a forzar los flejes con que estaba asegurada.

Después de varios esfuerzos, un ruido de madera que se rompe y la tapa salta en astillas, dejando al descubierto su contenido.

La luz de la linterna enfocó el interior de la caja y una maldición lanzada al unísono, resuena en los viejos muros.

No era para menos...

En vez de míticos tesoros, el arca encierra el cadáver momificado de un gato, al que algún bromista enterró en el lugar que, según las imaginaciones infantiles y de muchos que no lo son, sitúan los maravillosos tesoros que los moros dejaron en lejanos tiempos.



Manuel Hernández Ingelmo

FERRETERIA Y HERRAMIENTAS



Lámparas y tubos fluorescentes



F. Villalobos, 98

GUIJUELO

Francisco Justo Cuevas

Taller Mecánico

Soldadura autógena y eléctrica - Cerrajería

Reparación de maquinaria agrícola e industrial

*Carretera de Campillo
Teléfono número 220*

Guijuelo

*Duerma tranquilo si
nos confía sus géneros*

El mejor servicio
Transportes Del Mazo, S. A.

Línea directa con camiones propios de gran tonelaje
GUIJUELO — MADRID — BARCELONA
Transportes combinados con el resto de España



AGENCIAS

Barcelona, Madrid, Bilbao, Sevilla, Avila, Piedrahíta,
Barco de Avila, Béjar, Ledrada y Guijuelo

CASA CENTRAL

MADRID, Vallehermoso, 5 - Teléfono 240118 - 5 líneas



OFICINA EN GUIJUELO: Teléfonos 131 y 40

Informes: José Fernández



SERVICIOS RAPIDOS E INSUPERABLES

Programa Oficial de Fiestas

BANCO

Día 14 de Agosto

Fundado e

En la tarde de este día se anunciará el principio de las FIESTAS, con el disparo de cohetes y bombas, recorriendo las calles de la Villa la alegre comparsa de GIGANTES Y CABEZUDOS.

A las once de la noche, gran VERBENA POPULAR en la Plaza Mayor.

Casa Central: S

Día 15

Durante las primeras horas de la mañana se tocarán alegres dianas por una banda de música. A las once GRAN FUNCION RELIGIOSA en honor de NUESTRA SEÑORA DE LA ASUNCION, Patrona de la Villa, celebrándose a continuación solemne procesión y siendo presididos estos cultos por las autoridades locales.

A las cinco y media de la tarde, se celebrará en nuestra Plaza de Toros una **Grandi sa Novillada**, con cinco novilos de la acreditada ganadería de **D. Jesús Sánchez Montejo**, de Encinasola, actuando el excelente rejoneador **FLORITO CACERES** y los valientes novilleros **LORENZO GARCIA CASTILLA** y **EMILIO FERNANDEZ «Rubio de Sevilla»**.

A las ocho y once de la noche, se celebrarán bailes populares en la Plaza Mayor.

Día 16

A las doce de la mañana, gran concierto de música en la Plaza. A las siete y once de la noche, tendrán lugar grandes bailes en el mismo sitio.

Día 17

Se celebrarán los mismos festejos que el día anterior.

Durante todos los días de las fiestas se celebrarán funciones de cine en el «Progreso», fiestas de sociedad en los Casinos y Entidades Recreativas, así como grandes bailes en los salones públicos.

La Comisión de Festejos.

SUCURSA
Madrid - Valencia - Málaga
Puente Vallecas - El Gra

Realiza toda clase
de Banca

Aprobado por la Dirección General

COCA

Programa Oficial de Ferias

en 1893

SALAMANCA

SALES:

Murcia - Guijuelo - Ledrada
rao (Valencia) - Sevilla

de operaciones
y Bolsa

ral de Banca con el núm. 1435

Día 5 de Septiembre

Durante la mañana se anunciará el comienzo de las FERIAS con disparo de cohetes y bombas, recorriendo las calles de la Villa una banda de música y la comparsa de GIGANTES Y CABEZUDOS, que durante todos los días de la Feria alegrarán con sus típicos bailes a la chiquillería.

A las once, inauguración oficial de la Feria de ganados de todas clases, seguido de un gran concierto de música.

A las siete de la tarde y once de la noche. gran VERBENA POPULAR en la Plaza Mayor.

Día 6

En las primeras horas de la mañana, se tocarán alegres dianas por una banda de música.

A las doce, concierto musical en la Plaza Mayor y quema de una colección de FUEGOS JAPONESES DE DÍA, que al ser disparados, arrojarán juguetes y caramelos para los niños. También se procederá a la elevación de Globos Grotescos.

Por la tarde se celebrará en nuestra Plaza de Toros una magnífica NOVILLADA, cuyo cartel será anunciado al público por medio de programas de mano.

A las ocho de la tarde, bailes populares en el sitio de costumbre.

A las once y media de la noche, se quemará una bonita colección de Fuegos Artificiales en la Plaza Mayor, seguido de animados bailes.

Día 7

A las once de la mañana, gran concierto de música en la Plaza.

Por la tarde gradoso festival cómico-taurino que será anunciado en programas especiales.

A las siete y once de la noche, se repetirán los bailes en la Plaza.

Durante todos los días de las Ferias, se celebrarán funciones de cine en el «Progreso», fiestas de sociedad en los Casinos y Entidades Recreativas, así como grandes bailes en los salones públicos.

La Comisión de Festejos.

JULIO

SASTRE



PAÑERIA

AL SERVICIO DEL BIEN VESTIR



Filliberto Villalobos, núm, 92

Teléfono 224

GUIJUELO
(SALAMANCA)

Luis García Santos

Maderas - Cementos

== *Serrería* ==

Depósito de

URALITA

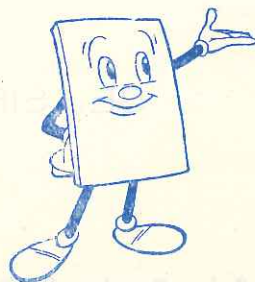
Placas - Tubos - Depósitos

Fibromármol - Chimeneas

Distribuidor Oficial

DE

Fiblex
EL TABLERO ESPAÑOL DE FIBRAS



PELUQUERIA DE SEÑORAS

"Tori"



TODA CLASE DE PERMANENTES - MARCADO DE ONDAS
Y TINTES - MODERNOS
CORTES DE PELO



Carretera de Campillo - Teléfono 228

GUIJUELO

Matilde **Blanco**

CONFECCIONES

GENEROS DE PUNTO A MAQUINA



F. VILLALOBOS 10
(Frente estación)

GUIJUELO



Antonio Castro

(EL BOTERO)

**Almacén de Vinos de las mejores procedencias
de Toledo y La Mancha**

SE SIRVE A DOMICILIO

Salas Pombo, 25-Teléfono 159

GUIJUELO

Tarifas Postales

	Pesetas
Cartas.—Primeros 500 gramos. Cada fracción de 20 gramos.....	0,80
De 500 gramos en adelante, cada 20 gramos o fracción..	0,50
Para el interior de las poblaciones, cada 20 grs. o fracción	0,60
Tarjetas Postales.—Sencillas	0,50
Dobles.....	1,00
Tarjetas y tarjetones de visita, ofrecimiento de casa, de participación de nacimiento, matrimonio o defunción (esqueletas o recordatorios); de felicitación de Pascua y Año Nuevo y otros análogos, siempre que circulen al descubierto o en sobre abierto.....	0,50
Papeles de negocios.—Primera fracción hasta 50 gramos	1,00
Fracciones sucesivas de 50 gramos.....	0,25
Impresos —Primera fracción hasta 50 gramos.....	0,15
Fracciones sucesivas de 50 gramos.....	0,10
Paquetes postales.—Por cada kilogramo o fracción	3,00
Paquetes muestra.—Por cada kilogramo o fracción.....	3,00
Valores declaradas.—Los pliegos de valores pagarán, además de los derechos de certificado y seguro que les correspondan, el franqueo señalado para las cartas.	



Movimiento estadístico hasta 1.º de Agosto

Nacimientos.....	44
Defunciones	16
Matrimonios	9

Radio-Luz

H
ERGON

**Venta y reparación de Material
Eléctrico y de Radio**



F. VILLALOBOS, 52
GUIJUELO

B A R

MINUTO

FONDA



**Ofrece a Vd. esmerado servicio
y sana y abundante comida**

**Habitaciones independientes
con agua corriente**



F. VILLALOBOS, 84
GUIJUELO

Julio Elices

Taller de carros y toda clase de carruajes



CARRETERA DE VALDELACASA
(frente a la fábrica de tubos)

GUIJUELO

Sastrería y Pañería

Moisés Collantes



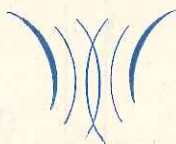
PLAZA MAYOR. 31

GUIJUELO

Cayetano García Bernal

Molino de Piensos-Abonos

Cereales - Transportes



Cuatro Caminos-Teléfono 173

Guijuelo

CAFE-BAR

La Extremeña



ESPECIALIDAD EN APERITIVOS

Plaza Mayor, 25-Teléfono 86

G U I J U E L O

AURELIO

Blázquez



PINTOR-DECORADOR



TESO DE LAS RESES

G U I J U E L O

FERRETERIA

La Extremeña

Ramón Bernardo Hernández



Fabricación de los Calderos
del Carburo - Cajas de lata
de todos los tamaños



Plaza Mayor, 25-Teléfono 86

G U I J U E L O

Mercería

Sánchez

Perfumería, Paquetería
Bisutería y Céneros de Punto



Materiales Fotográficos



Bajada a la Plaza

G U I J U E L O

Manuel de Vega Juanes

**Comercio de Ultramarinos
: y Fábrica de Jabones :**



DEPOSITO DE CERVEZA

CRUZ AZUL



Plaza Mayor, 1 y Filiberto Villalobos, 12

Teléfono 27

GUIJUELO

Comercial Terres

Transporte de mercancías

entre Salamanca, Bilbao,

Cataluña, Valencia,

Andalucía y Asturias

SERVICIOS RAPIDOS

tre Marítima



Principales Agencias:

Alcoy, Alicante. Astorga, Avilés. Badajoz, Barcelona, Béjar, Bilbao, Burgos, Cáceres, Cádiz, Castellón, Ciudad Rodrigo, Córdoba, Cuéllar, Eibar, El Ferrol del Caudillo, Gandía, Gijón, Granada, Guijuelo. Huelva, Jerez de la Frontera, La Coruña, León, Lugo, Madrid, Málaga, Orense, Oviedo, Palencia, Palma de Mallorca, Plasencia, Ponnerrada, Puerto de Santa María, Sabadell, Santander, Segovia, Sevilla, Tarrasa, Torrelavega, Valencia, Valladolid, Vergara, Vigo, Vitoria, Zamora y Zaragoza.

Representante en Guijuelo: **CELESTINO CORNEJO**

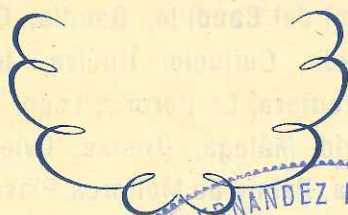
F. Villalobos, 29-Teléfono 181

Gastrería Moderna

J. Díaz



Selectas Novedades



Plaza Mayor, 25 - Teléfono 64

Guijuelo

Banco de Santander

FUNDADO EN 1857

Capital escriturado, totalmente desembolsado. Ptas. 100.000.000
Reservas 192.000.000

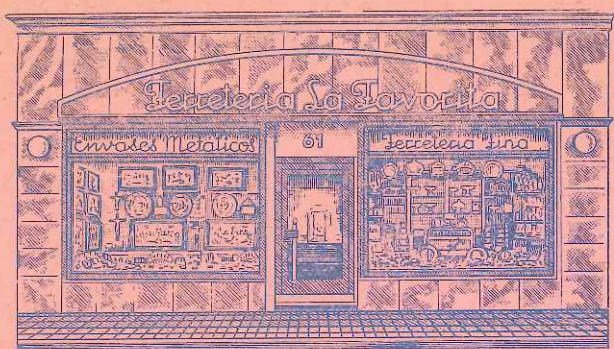
SUCURSAL DE GUIJUELO

CAJA DE AHORROS

Especializado en operaciones bancarias
de la economía agrícola y ganadera

Sucursales en la provincia: SALAMANCA Y CIUDAD RODRIGO

Aprobado por la Dirección General de Banca y Bolsa con el n.º 1834



Ferretería

“La Favorita”

Carretera General, 61
Teléfono número 20

Guijuelo



Cajas de hojalata de todos los gruesos * Hojas de zinc y galvanizadas * Envases metálicos de todas clases * Cubos y Baños * Canalones y tubos de zinc * Batería de cocina * Flejes y precintos, etc., etc.