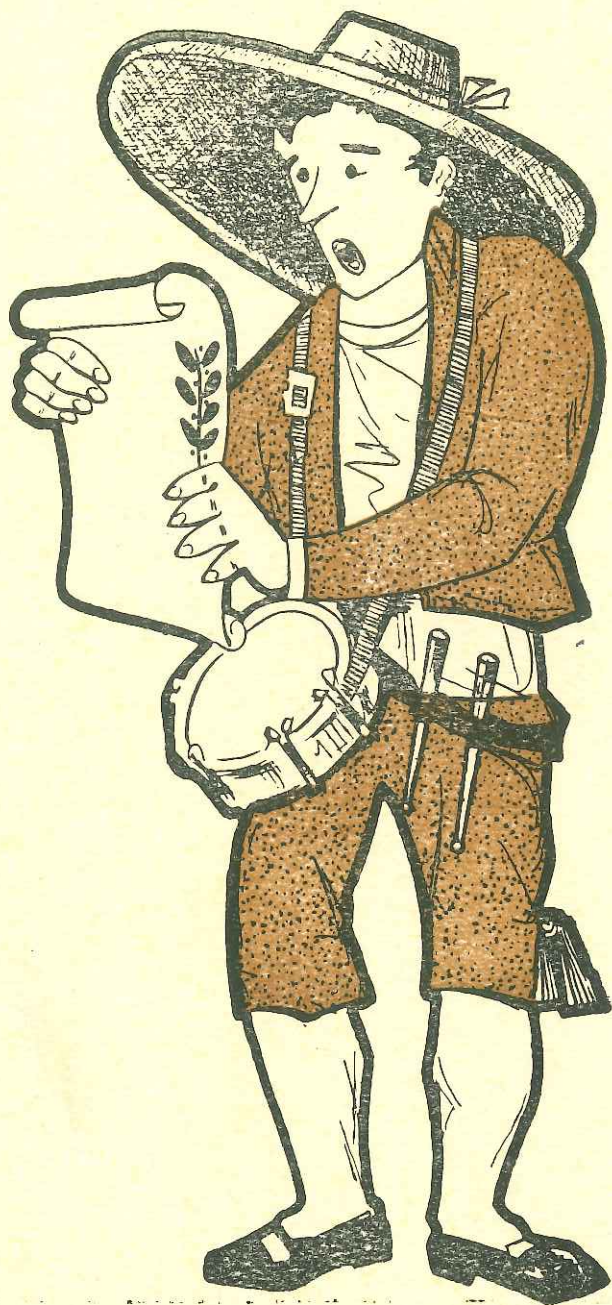


# GUIJUELO

# GRANDES FERIAS



PROGRAMA OFICIAL

# 1.966

# ALTA SASTRERIA JULIO

PAÑERIA

*Al servicio del bien vestir*

Carretera General, 92 - Teléfono 224

GUIJUELO

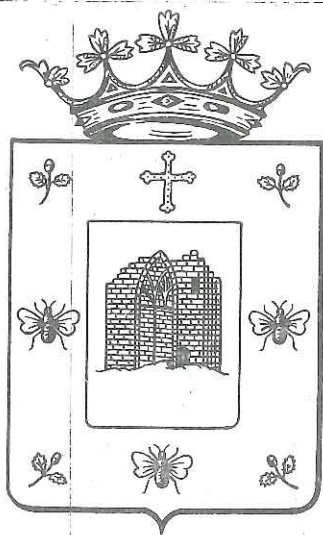
---

**ayuso**

Avda. José Antonio 27

Teléfono 9797

SALAMANCA



## Saludo

En estos días que se acercan, los corazones de Guijuelo arden, emulando al Sol que nos calienta, para entregarse a todos y en todo momento, haciendo para nuestros visitantes su estancia grata, su ocupación provechosa y el recuerdo de la

vivencia imperecedero.

También queremos que llegue este calor a los ausentes, los que en el transcurso de su jornada habitual, recordarán inevitablemente estas fechas y nosotros a ellos, con la esperanza de volverlos a ver.

Quisiéramos pues, que en estos días felices, nuestras cálidas sonrisas, nuestras palabras y atenciones sinceras, fundieran los recelos, las discordias, los distintos pareceres, para que, unidos por ese calor de la gran familia, sigamos siendo fieles a una tradición de la que no se han desprendido más que bienes de todo orden y que, acomodada a las exigencias del tiempo que vivimos, continuará produciéndolos en esta era de Paz que disfrutamos y que de corazón deseamos para todos.

Para los que vengán a nuestra Villa y para todos los convecinos, que estas FERIAS os sean agradables y perduren con un grato recuerdo.

El Alcalde.

Biblioteca Municipal



David Hernández

Tel. 923 58 19 70 e-mail. biblioteca@guijuelo.es

R. 18832

Vinos embotellados

*Loca*

*llll*

Distribuidor de CERVEZAS

**SKOL y CRUZ BLANCA**

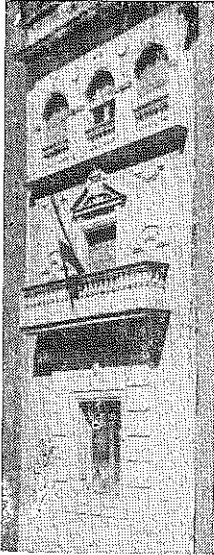
*oooo*

CARRETERA GENERAL

TELEFONO NUM 110

GUIJUELO

(Salamanca)



## **!Adelante, Guijuelo!**

El Municipio, la Familia y el Sindicato, forman y constituyen el basamento del gran edificio del Estado Español, por lo que todo aquello que tenga alguna relación con aquél, es seguido siempre con el mayor interés y atención. Recientemente ha sido discutida, aprobada por las Cortes y promulgada el 23 de Julio pasado, la Ley de Reforma Parcial del Régimen Local, despertando la discusión y dictámen de la misma, una expectación y un interés pocas veces superado, porque precisamente, se trata en dicha Ley, de acudir el Estado en ayuda de los Municipios.

Debido principalmente al prolongado periodo de Paz que disfrutamos los españoles, -y Dios quiera que continúe durante luengos años- el nivel de vida se ha elevado considerablemente, y ello origina un aumento de obras y servicios públicos estatales y municipales, ya que las necesidades y exigencias de la vida actual, así lo imponen.

La totalidad de nuestros Municipios, -a excepción de un pequeño número que tienen patrimonio propio- han pasado por una etapa difícil, ante la insuficiencia de recursos para hacerle frente a los problemas que ese aumento del nivel de vida trae consigo. Dios quiera que la Ley antes citada, sea el remedio adecuado y eficaz que las Corporaciones Locales necesitan con gran urgencia.

Esta falta de recursos económicos, se ha hecho mas latente y angustiosa en los pequeños Municipios. Tengo la seguridad de que de los nueve mil Municipios rurales, muy pocos son los que han podido hacer frente a la situación y muy pocos también aquellos que han podido dar cumplimiento a lo ordenado en la vigente Ley de Régimen Local, sobre los servicios mínimos obligatorios.

Mucho se va consiguiendo por esos pueblos de Dios, pero se debe principalmente, a la beneficiosa labor que vienen desarrollando las Comisiones Provinciales de Servicios Técnicos, acudiendo en ayuda de problemas que el Municipio por sus propios medios, no podría nunca llevarlos a cabo y también a que en nuestros Municipios, se han dejado a un lado caducos sistemas de caciquismos y de egoismos personales, gobernando en equipo conjuntado y unidos en los mismos afanes y ansias de poder conseguir mejoras locales.

Nuestro inolvidable poeta Gabriel y Galán, nos demuestra como se

**Estanislao López e hijo, S. L.**

**FABRICA DE HARINAS**

**"LA ASUNCION"**

TELEFONO 36

**GUIJUELO**

**Manuel Hernández Ingelmo**

**MATERIAL ELECTRICO**

Agencia ALFA

Receptores TELEFUNKEN



E. Villalobos, 98 - Teléfono 212

**GUIJUELO**

gobernaba en los pequeños Municipios a principios del siglo actual, en su inspirado y veraz fragmento en prosa, cuando la tía "Pulia", le dice a su marido: "Mira, Gorio, que ha venido el alguacil "pa" que vayas mañana a Concejo, y a ver la palabra que sueltas allí," y después de hacerle varias advertencias termina diciéndole: "Y de los pastos, ya sabes; si le rebajan un real a las ovejas y le suben tres a las vacas, entras en la "comunidad" y si no, no." Excuso decirte, lector amigo, que el tío Gorio no tenía vacas y sí ovejas.

Desgraciadamente esto ha sido de una palpitante realidad en nuestros núcleos rurales y aquellos que ya cruzamos la frontera del medio siglo, lo hemos vivido y presenciado en infinidad de casos, comprobando que no exageraba el insigne escritor de Frades de la Sierra, mas bien se quedaba corto en sus atinados comentarios; y con esta mentalidad, poca cosa podía hacerse en los pueblos.

Ahora bien, es justo reconocer que este panorama ha cambiado completamente y hoy en los Municipios se trabaja con entusiasmo y eficacia. Han sabido sacudirse la modorra de la inactividad que han padecido durante siglos, dejando la cómoda postura de "lamentar y no hacer", por esta otra de trabajo coordinado y entusiasta, hasta conseguir la resolución de los problemas locales, sin desfallecimiento alguno, ni aún en los momentos de acerbos críticas, -que de todo hay en la viña del Señor-.

Me es muy grato consignar, que en esta línea de un buen quehacer en pro de la comunidad, se halla en lugar destacado el Municipio de esta villa y quiero demostrarlo en forma concisa, consignando las más importantes de las mejoras locales conseguidas, a partir de 1.949 y que son: Abastecimiento de Agua, Red de distribución, Colectores de Saneamiento Pavimentaciones, Reforma del alumbrado público, Cementerio, Matadero Municipal, Casa Consistorial, Biblioteca Pública Municipal, construcción de un edificio para Colegio Libre Adoptado de Enseñanza Media, etc. etc., por un total superior a los TREINTA MILLONES de pesetas.

Actualmente se hallan ya subastadas las obras de Pavimentación de las Calles Salas Pombo, Abajo, Altozano, Bajada al Matadero y Chinarral, por la cantidad total de CUATRO MILLONES y terminado el expediente para ser anunciada la subasta del nuevo Abastecimiento de Agua "GUIJUELO-CAMPILLO", por cantidad superior a los NUEVE MILLONES.

Y todo ello se ha conseguido, merced a la comprensión y ayuda prestada por diferentes organismos estatales, concediendo al efecto importantes subvenciones a fondos perdidos, a la actuación meritoria y destacada de buenos Alcaldes y entusiastas concejales, que en las distintas etapas municipales, han trabajado con entusiasmo y eficacia digna de todo elogio y también a la colaboración prestada por este vecindario, cristalizada con la aportación de Anticipos Reintegrables, pago de Contribuciones Especiales, Derechos y Tasas, etc. etc., percatado de que como hijos de la villa, tienen el deber moral de ayudarla. El triunfo de los hogares, de los pueblos y de las naciones, se fundamenta principalmente en la UNIDAD de los miembros que los integran; esa hermosa Unidad que preconizara José Antonio, para los hombres y las tierras de España.

## **BENITO GARCIA RODRIGUEZ**

ALMACENES

**CEREALES y ABONOS**

Distribuidor de: PIENSOS COMPUESTOS - GRANULOS DIANA

Carretera General, 126 - Teléfono 189

GUIJUELO

## **JACINTO MARTINEZ OTERO**

ACCESORIOS DE AUTOMOVILES EN GENERAL

TALLER DE REPARACIONES

Ctra. General, 2 y 92 - Teléfonos 49 y 55

GUIJUELO

COCHES DE ALQUILER

### **"TRES PASOS"**

Gran Turismo 9 plazas  
y coche de 5 plazas  
Gran servicio

Teléfono 153

GUIJUELO

### **Retales EVANGELINA**

CONFECCIONES DE GENEROS  
DE PUNTO

Salas Pombo, 14      Teléf. 230

GUIJUELO

## **Ricardo Carnicer Nieto**

AGENTE DE VENTAS

Artículos para Hoteles, Bares y Restaurantes:

Vajilla, Mobiliario metálico, Frigoríficos y Toldos portada

Sánchez Llevot, 53 - Teléf. 49

ALBA DE TORMES (Salamanca)



Y con ello termino, con las mismas palabras que me han servido de epigrafe para este sencillo trabajo, de ¡ADELANTE GUIJUELO! Yo quiero felicitarte por lo mucho alcanzado y animarte a continuar el camino emprendido, para que sumado a esta insuperable labor municipal, siga la acción concertada y unida de todos los sectores de la villa,



Plaza Mayor

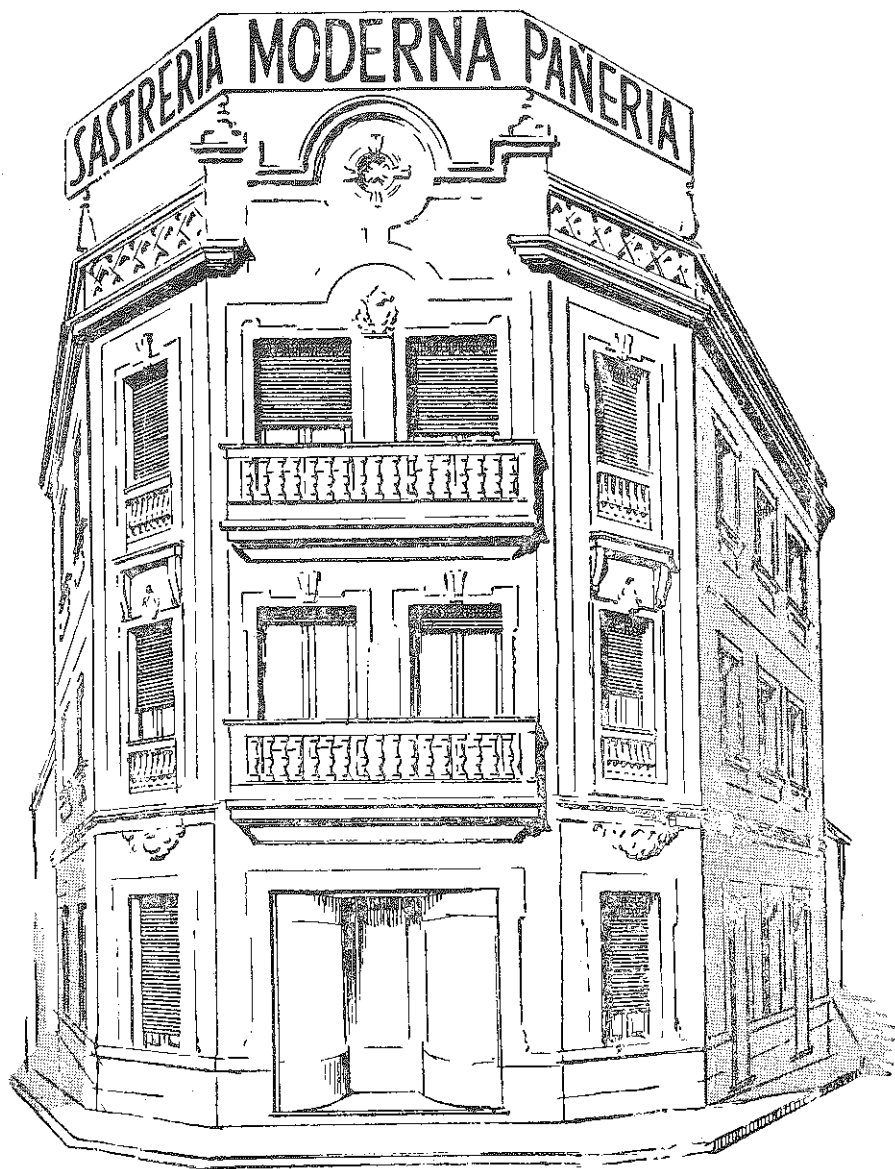
muy especialmente el industrial chacinero y ganadero, para que todos unidos, podamos conseguir en un futuro próximo, que GUIJUELO sea por derecho propio, uno de los pueblos mas importantes de nuestra Patria.

AUGUSTO DE ALVARO MARTIN.



**Biblioteca Municipal**  
David Hernández  
Tlf. 923 56 19 70 e-mail. biblioteca@guijuelo.es

*Vista Vd. como ninguno,  
en Generalísimo Franco, 1*



SASTRERIA MODERNA en un afán constante de superación, les ofrecerá, en la próxima temporada una colección de prendas de invierno, de la más atractiva y elegante novedad.

Ultimos modelos, lo más destacado de la moda, la más palpitante actualidad, en prendas de vestir, le tendremos preparado, para que Vd. Sr. entre en ese clima de elegancia, que dá la confección de última hora.

¡No compre fuera de Guijuelo! nosotros estaremos a la altura de los mejores establecimientos del ramo, en novedad, calidad. Y... le costará menos.

Deseando pasen unas felices ferias. Reiteramos a nuestros favorecedores la consideración más distinguida.

SASTRERIA MODERNA

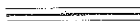
# "La Favorita"

Cafetería

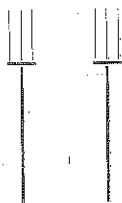


Especialidad en jamón serrano  
Lomo embuchado y chorizo de  
la "tierra"

**Productos ILSA-FRIGO de calidad**



Restaurante



Gran servicio a la carta

Deguste la famosa lengua estofada



Carretera General, 61 - Teléfono 20

GUJUJUELO



# Vida Sindical



No podía faltar en este folleto que recoge las facetas más importantes de la vida local, una de las actividades, que por su amplitud y ser comunes a todos los sectores de la producción y del trabajo, se encuentran concentradas en esta Delegación Comarcal de la Organización Sindical, compendio y resumen de la vida laboral de esta industriosa Villa.

La proyección de una política sindical dirigida hacia el elemento campesino, ha permitido obtener realizaciones, cuyo primer esbozo fué, la creación de la Hermandad Sindical de Labradores y Ganaderos, en cuyas secciones, económica y social encuentran empresarios y trabajadores la defensa de sus legítimos intereses y la resolución de sus problemas. Como complemento de esta Hermandad, funciona la Cooperativa Agrícola Ganadera «San Isidro» con su Caja Rural y su sección de maquinaria Agrícola, para uso de sus asociados.

No menos importante dado el carácter eminentemente industrial de esta localidad, es la actividad que en el orden económico y social, realiza el Gremio Industrial de Chacineros y el Sindicato Local Mixto, donde se encuentran encuadrados los trabajadores y empresas de estos ciclos de producción.

Con la puesta en marcha de la Cooperativa Industrial Ganadera, declarada de Interés Preferente y la creación de un Complejo Industrial, dotado de las instalaciones más modernas (túnel de congelación, frigoríficos, matadero etc.) aspiramos a la transformación y modernización de las industrias chacineras, creando nuevos puestos de trabajo, con carácter permanente, para los trabajadores de esta industria.

En el orden asistencial, a través de la Jefatura Comarcal de la Obra de Previsión Social y Corresponsalia Local, nuestros trabajadores tienen cubiertos los riesgos de previsión por medio de la Mutualidad Agraria, Mutualidad de Trabajadores Autónomos y Montepío Agrario Salmantino, percibiendo a través de éstas instituciones, los subsidios familiar, de vejez y demás prestaciones económicas.

Por medio de los Convenios Colectivos de trabajo, existentes en esta localidad, los trabajadores tienen asegurado un salario en consonancia con las necesidades del momento presente.

Percatados de la acuciante necesidad de viviendas y con el fin de paliar este problema, fué construido por nuestra Obra Sindical del Hogar, el Grupo de Viviendas Ntra. Sra. de la Asunción, estando ultimados todos los trámites para la construcción de un nuevo Grupo, destinado para trabajadores.

Valorar estas realidades es de estricta justicia, precisamente para cifrar mayores ambiciones desde los puntos conquistados. El saber que el esfuerzo ha sido fecundo, nos estimula a lograr más altas metas.

Con este deseo de superación se abren nuestras esperanzas hacia nuevos horizontes de un porvenir de mayor bienestar social y económico.

Guijuelo y Agosto de 1.966.

A. GALAN

Delegado Sindical Comarcal

# Banco Español de Crédito

Domicilio Social: Alcalá, 14 - MADRID

---

Capital y Reservas: 6.215.020.917.85

---

579 Dependencias en España y Africa

---

DEPARTAMENTO DE EXTRANJERO

Cedaceros, 4

MADRID



SUCURSAL DE GUIJUELO

---

Ejecuta bancariamente toda clase de operaciones  
mercantiles y comerciales

---

Está especialmente organizado para la financiación  
de asuntos relacionados con el comercio exterior.

---

SERVICIO NACIONAL DEL TRIGO

---

LIBRETAS DE AHORRO

---

CHEQUES DE VIAJE

---

SUCURSALES DE LA PROVINCIA:

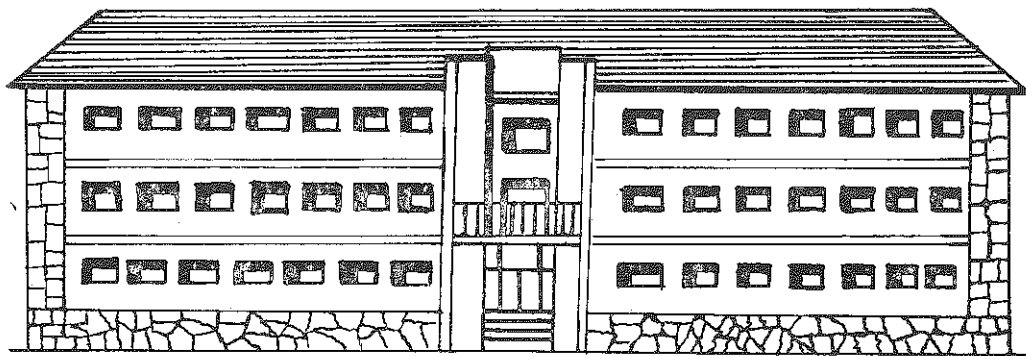
Alba de Tormes, Ciudad-Rodrigo, GUIJUELO,  
Ledesma, Peñaranda de Bracamonte,  
SALAMANCA y Vitigudino.

## LA ENSEÑANZA MEDIA EN GUIJUELO

Aprovecho la ocasión que se me brinda, en este "Programa de Ferias" para escribir, a modo de Memoria, sobre una cuestión de vital importancia:

La Enseñanza Media en Guijuelo y su Comarca.

Y digo de vital importancia, porque precisamente ahora, que se ha despertado ese espíritu de inquietud, antes adormecido, para la creación de un Complejo Industrial, que beneficiará a todos los vecinos de Guijuelo, puesto que cualquier avance, en el terreno industrial, revierte beneficios sobre las demás actividades; no es menos cierto, que nada se puede conseguir, si no se ha emprendido antes -como lo hizo nuestra Corporación Municipal, con visión perfecta- la gran tarea de la creación de un Centro de Enseñanza, que garantice ciertos niveles de cultura y formación, a tono con la comunidad en que viven todos los muchachos hijos vuestros, que en un futuro próximo, serán los que regirán los destinos de Guijuelo.



Colegio L. A. de Enseñanza Media

Con tesón, con fé, con entusiasmo, con grandes sacrificios económicos incluso con la aportación del vecindario, se consiguió poner en marcha el Colegio Libre Adoptado, que se define "como un Centro docente de grado medio" administrado por la Corporación Municipal, pero tutelado por el Ministerio de Educación y Ciencia, para garantizar que el nivel de enseñanza en ellos impartida, sea semejante a los demás Centros de grado medio. Este tipo de Centro está especialmente indicado, para aquellas localidades de censo reducido, que no permiten, por el gasto que supone para el erario público, la creación de Institutos Nacionales.

# Piensos "BIONA"



Concentrados  
ARRANQUES  
y  
TOTALES

---

Piensos  
Compuestos para  
cada especie  
animal y fase  
de cría.

DISTRIBUIDOR EN ESTA ZONA:

**EUSEBIO CASTRO**

F. Villalobos, 102 - Teléfono 14 - GUIJUELO (Salamanca)



"El Colegio Libre Adoptado está llamado a resolver el problema de poner al alcance de la población rural, una enseñanza media solvente, y de coste reducido, así como cooperar a la extensión de la Enseñanza Media Elemental a todas las esferas sociales".

Esto se ha conseguido en Guijuelo, pero sospecho que el lector ignora, que para conseguirlo ha sido necesario el esfuerzo, la abnegación, la eficiencia y decisivo apoyo del Sr. Alcalde, Corporación Municipal y Secretario, que poniendo su fé en el Centro de Enseñanza, como en el grano de mostaza del Evangelio, hoy es un árbol frondoso, que ya vá produciendo su fruto. Quisiéramos, Director y Profesores, que la acción limpia, modesta pero trascendente de nuestro colegio, llegara hasta el último rincón de esta Comarca, y que todos los muchachos que habitan en ella, reciban de una ú otra forma, los beneficios que la labor justa y eficiente del Gobierno, Inspector de Enseñanza, Alcalde y Corporación, ha hecho posible: extender la Enseñanza Media a este vuestro Guijuelo.

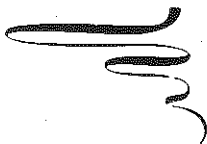
Justo es recordar tambien, a todos aquellos que han contribuido con su aportación moral y económica a la creación de este Colegio Libre Adoptado, cuyo nuevo Edificio -de un coste superior a los Seis millones de pesetas- entrará en funcionamiento en el próximo curso, colmando así, las aspiraciones de los vecinos de Guijuelo. Este edificio se halla dotado de doce clases, espaciosas, alegres y amplias, de 40 alumnos cada una y por consiguiente, con una capacidad total para 480 alumnos; con Laboratorio de Física y Química, Gabinete de Ciencias Naturales, Salón de Actos, Gimnasio, etc. y la perspectiva de un Internado, en un futuro próximo y la alegre esperanza de acoger a todos los alumnos de los pueblos limítrofes. Yo les prometo un funcionamiento eficiente, disciplina rígida, pero, eso si, cordialidad y afecto entre profesores y alumnos.

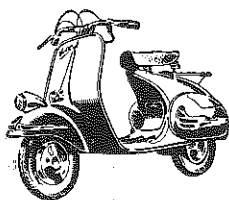
Para terminar pido a Dios, que el común esfuerzo de cuantos componemos esta familia del Colegio, veamos colmadas todas nuestras aspiraciones, de que salgan vuestros hijos inicialmente formados. físicamente fuertes, mentalmente despiertos y moralmente limpios.

Guijuelo y Agosto de 1.966

MANUEL GOYENECHEA

Director del Colegio Libre Adoptado





REPARACIONES DE MOTOS Y BICICLETAS

**Pepe**

EXCLUSIVA "MONTESA"  
GARANTIA Y SERVICIO

Carretera de Cespedosa

GUIJUELO

**Jerónimo Amores García**

ALMACEN DE TRIPAS SECAS Y SALADAS

R. D. G. DE SANIDAD NUM. 484

F. Villalobos, 84 - Teléfono 143

GUIJUELO



PELUQUERIA DE SEÑORAS

*"Araceli"*

Plaza de Toros, 1 - Teléf. 83

GUIJUELO

**Vda. de Salvellio Grvosqui**

ALMACEN DE ABONOS  
Nitrogenados  
Fosfatados  
Potásicos  
Complejos

F. Villalobos, 8      Teléfono 19  
GUIJUELO

**José García Salsamendi**

ABONOS PARA TODA CLASE  
DE CULTIVOS

Almacén:  
Calle de la Iglesia, s/n.

**CESPEDOSA DE TORMES**

# Guijuelo y su Biblioteca Pública Municipal

En la silenciosa -pero no apartada- plazuela de «El Chinarral», en edificio que en su día fué una escuela nacional, y en el que, por tanto, muchos vecinos de Guijuelo aprendieron a leer, se halla instalada la Biblioteca Pública Municipal, joya preciosa de la Villa y que como tal saben valorar muchos guijuelenses.

Al comenzar la década actual los hombres que regían los destinos de nuestra villa, percatados de la importancia que tendría para Guijuelo y sus habitantes, el poder contar con una buena biblioteca, se propusieron conseguir la instalación de la misma.

Para ello -y como saben hacerlo en Guijuelo- no regatearon esfuerzos ni sacrificios, acondicionaron el local mencionado, adquirieron el necesario mobiliario, realizaron las gestiones necesarias, y con la colaboración entusiasta de otras autoridades provinciales -especialmente de la Directora del Centro P. Coordinador de Bibliotecas- lograron sus anhelos.

El día 26 de enero de 1.962 fué firmada por el Jefe del Servicio Nacional de Lectura la creación de la Biblioteca Pública Municipal de Guijuelo y, el 4 de abril del mismo año fué inaugurada oficialmente, por nuestra primera autoridad provincial, con un fondo bibliográfico inicial de 1.506 volúmenes, aportación del Servicio Nacional de Lectura.

Realizadas las operaciones necesarias para dejar los libros en condiciones de servicio público, comenzó sus actividades el día 4 de junio del mismo año. Desde entonces viene funcionando normalmente y, en ella pueden encontrar los moradores de esta industriosa villa libros instructivos, formativos o de recreo, que le permiten ir mejorando su cultura y su formación espiritual y moral al par que le sirven de deleite.

La Biblioteca tiene establecidos los servicios de lectura en la sala y de préstamos de libros a domicilio. El primero, -con una duración de dos horas diarias- para toda clase de lectores y totalmente gratuito; el segundo, -a continuación del primero y con una hora de duración-, para aquellos lectores que se hayan inscrito como socios de la Biblioteca y abonen la cuota mensual de 5 pesetas.

Con los fondos recaudados de sus socios lectores y una aportación municipal de 12.000 pesetas, atiende la Biblioteca a todas sus necesidades; pero no podemos dejar de reseñar que el Servicio Nacional de Lectura y el Centro P. Coordinador hacen importantes aportaciones en libros y revistas.

Aquel fondo bibliográfico inicial de 1.506 volúmenes se ha convertido en la actualidad en 2.374. De ellos, 1.840 pertenecen a la sección de adultos y, los 534 restantes son la delicia de la grey infantil que diariamente espera con ansia la apertura de la Biblioteca.

Verdaderas maravillas hay, tanto en unos como en otros, y esto lo saben ya muy bien y de una manera especial la infancia y juventud de Guijuelo; prueba de ello es el gran número de lecturas y lectores habidos durante los años que lleva en servicio, haciendo que pueda figurar como una de las primeras de nuestra provincia en proporción al censo de habitantes de la localidad.

Pero la Junta Rectora de la Biblioteca y las autoridades del momento aspiran a más en los éxitos y actividades de nuestra Biblioteca y sueñan con otra mejor, instalada en nuevo edificio, con más amplias dependencias y más y mejores servicios.

El pasado año -acompañado por la Directora del Centro P. Coordinador- visitó nuestra Biblioteca el Ilmo. Sr. Director General Don Eleuterio González Zapatero. Durante la visita, la Junta Rectora y Autoridades informaron sobre sus deseos e inquietudes en el sentido de ampliar las instalaciones, cosa que complació grandemente a nuestro ilustre visitante, el cual prometió -en la medida posible- su ayuda para la consecución de tan nobles fines.

Desde entonces se viene trabajando en tal sentido y, si estos nuevos anhelos se convierten en realidad, la Biblioteca de Guijuelo no solo proporcionará estupendos libros, sino que facilitará el aprendizaje de idiomas modernos por el sistema de discos y establecerá otros servicios como son: exposiciones, conferencias, horas infantiles, teatro educativo, etc., es decir, la Biblioteca actual se habrá transformado en una Casa de la Cultura en pequeño.

Seguros podemos estar de que si Guijuelo no cesa en este noble empeño, pronto podrá contar con su Casa de la Cultura, pues Dios y, también los hombres que rigen los destinos de nuestra Patria, saben prestar su ayuda a quien de veras se lo merece.

Guijuelo, Agosto de 1.966  
RICARDO CREGO GARCIA



**CASA CENTRAL:** } Gobernador F. Jiménez, 2  
                          } Teléf. 1418 - SEGOVIA

**MADRID - Guzmán el Bueno, 11**

**Teléf. 243 38 42 - 243 68 59**

**AVILA: Avda. de Portugal, 17 - Teléfono 1363**

**Servicio combinado con los principales puntos de España**

ADMINISTRACIONES:

**SAN RAFAEL:** Serrano, 5 - Teléfono 202

**LA GRANJA:** Embajadores, 3 - Teléfono 173

**CUELLAR:** Las Parras, 24 - Teléfono 144

**SANTA M.<sup>a</sup> NIEVA:** Juan Pérez (Fonda) Teléfono 20

**TUREGANO:** Vda. de E Hernando - Teléfono 4

**PIEDRAHITA:** Máximo Sánchez - Teléfono 93

**BARCO DE AVILA:** Calvo Soteio, 8 - Teléfono 69

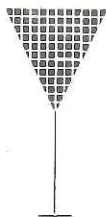
**BEJAR:** Plaza Zúñiga Rodríguez - Teléfono 489

**GUIJUELO:** M. González Rodilla - Teléfono 138

**LEDRADA:** Pedro Mateo - Teléfono 33

# Cafetería "VIANJU"

TAPAS DE COCINA



HELADOS "CAMY"

Carretera General, 39

Teléfono 244

---

---

## Bar "NARANJO"

Alfonso XIII, 3

GUIJUELO

---

# Ezequiel Pablos Hernández

**ULTRAMARINOS**

---

Gran surtido en Conservas, Galletas y Licores

---

Generalísimo Franco, 9 - Teléf. 295 - GUIJUELO

**Biblioteca Municipal**



David Hernández

Tel. 923 56 19 70 e-mail, biblioteca@guijuelo.es

# BANCO COCA

Fundado en 1893

## SUCURSALES:

BARCELONA

BURJASOT (Valencia)

FREGENAL DE LA SIERRA (Badajoz)

GUIJUELO (Salamanca)

LEDRADA (Salamanca)

MADRID Oficina Principal

» Ag. Urbana núm. 1

» Ag. Urbana núm. 2

» Ag. Urbana núm. 3

» Ag. Urbana núm. 4

MALAGA

MURCIA

SALAMANCA

SEVILLA

VALENCIA Oficina Principal

» Ag. Urbana núm. 1

» Ag. Urbana núm. 2

ZARAGOZA (En instalación)

**REALIZA TODA CLASE DE OPERACIONES DE BANCA Y BOLSA**

**SERVICIO EXTRANJERO**

Corresponsales directos en las principales plazas del mundo

(Aprobado por el Banco de España con el número 6811/2)

## ≡ Aire Juvenil de Guijuelo ≡

Nada más grato que hablar de las flores y colores de la primavera, alma de la naturaleza, y mas aún de la juventud fuente vital de los hombres responsables del mañana, pues como decía Cervantes: La pluma es el alma de la escritura, y a ella acudimos para decir algo, que encontremos grande y nuevo para una juventud que ha aspirado a más y que piensa en el mañana.

Ya es rancio que Guijuelo, se siente seguro en sí mismo y es considerado como centro vital de una zona de más de 40 pueblos cuyo único medio de vida es la agricultura y ganadería, siendo por tanto el centro industrial y comercial de la zona.



Su situación geográfica y enclavado en el enlace ferroviario y carretera general del Norte al Sur-Gijón-Cádiz- le permite incrementar la industria Hostelera, a nivel de las necesidades presentes y futuras.

A pesar de ello, cada vez son mayores los problemas que surgen por la expansión y progreso que a ritmo acelerado se van acumulando.

Sus mercados semanales siguen siendo fuente vital para la industria y Comercio.

Todo esto por una parte, por otra las exigencias actuales a nivel de los pueblos y ciudades importantes, su situación de paso de turismo y más aún la nueva generación de la villa que a todo trance, antes que

# CHOCOLATERIA

**“MANILA”**

**BOHIO - WHISKY**

---

Deguste el ya famoso chocolate con churros  
en sus meriendas y veladas

---

**Repostería en general**

---

**Ambiente juvenil y moderno en su Bohío-Whisky**

**Tablado flamenco**

**Viva rodeado de folklore español**



Carretera General, 31 - Teléfono 11

**GUIJUELO**



marchar de su Patria chica, desean verla en pleno progreso y hacerla cómoda y alegre para todos.

Vemos que los pueblos que la circundan, se resquebrajan porque lo más noble, lo más importante y verdadera riqueza futura y actual que es la JUVENTUD, se marcha a otras zonas para disfrutar de mejor vida, pero Guijuelo, como la gallina con sus polluelos, les cobija y abre sus alas para cuantos quieren ayudar con su presencia a engrandecerla y vivir mejor.

Esta masa juvenil, alma y esencia básica, que da fuerza y vigor a su riqueza industrial y comercial, y con grandes aspiraciones para el futuro, se ha movido, ha hablado a su manera y de forma que tanto por nuestro Gobernador Civil y Alcalde, se ha comprendido su lenguaje, y ello ha producido el resurgimiento de una nueva zona turística y que bien podemos llamarla EL NUEVO GUIJUELO. De esta zona vamos a explicar algo.

En ella, margen derecha carretera a Béjar, está construido el HOGAR JUVENIL, centro formativo y de distracción para la juventud, con posibilidad de cine juvenil, etc. que controlan los mandos de la Organización Juvenil, que ha sabido en todo momento indicar las necesidades que se venían padeciendo por la juventud de la villa. A continuación está, casi terminado, el Centro o Colegio de Enseñanza media. Como complemento a estos dos centros formativos, es un hecho ya, la aprobación por la Junta Provincial de Educación Física, del complejo deportivo que a grandes rasgos trataré de explicar:

En la parte baja, izquierda de la carretera a Béjar entre el Silo del S. N. T. y el actual campo de futbol y de forma rectangular, y con un presupuesto de 4.420.000 pesetas, está planificado este complejo deportivo.

Piezas fundamentales del mismo son: FRONTON, con pared lateral de rebote y con espacio para más de 350 espectadores.

PISTA POLIDEPORTIVA, para Baloncesto, Balonmano, Hokey, Tenis y con un espacio para más de 250 espectadores.

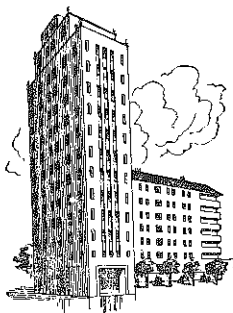
PISCINA, con forma superficial de cuchara, partiendo de profundidad 1'20 a 3 metros, una parte de natación a partir de 1'50 metros de profundidad y ésta con trampolín.

Como complemento necesario llevará estación depuradora de aguas, Servicios con ducha, Botiquín de urgencia, Vestuarios independientes para sexo femenino y masculino, y Gimnasio.

Creemos que es llegada la hora de que GUIJUELO, se modernice proporcionando a sus hijos las comodidades vitales para una juventud, generación y hombres responsables del mañana, y su formación moral, intelectual y física, adosando como broche final y como deseo unánime, las palabras de nuestro Caudillo: QUE AMEIS Y RESPETEIS A VUESTROS MAYORES, A DIOS Y A LA PATRIA.

Guijuelo y Agosto, 1.966

DELEGACION LOCAL DE JUVENTUDES DE GUIJUELO



**ALFONSO MARTIN GARCIA**  
**CONTRATISTA DE OBRAS**  
**CAMIONES DE TRANSPORTES**

Calle Nueva - Teléf. 227

**GUIJUELO**

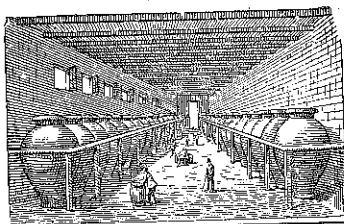
**MOLINO MAQUILERO**

**CONSTANTINO**  
**TORRES**  
**COLLANTES**

Calle La Luna  
Teléfono 144

**GUIJUELO**  
(Salamanca)

**EMILIO GONZALEZ**



**ALMACEN DE VINGS**

DEPOSITO:

CERVEZAS "CRUZ DEL CAMPO"  
y "CITRANIA"

Plaza Julián Coca, 13 - Teléfono 138  
**GUIJUELO**

*Ferónimo García Martín*

**COCHES DE ALQUILER**

C/. La Iglesia - Teléfono 141

**GUIJUELO**

**TALLERES Y GARAJE**

**"SALMANTINO"**

TRABAJOS DE TORNO, FRESA Y SOLDADURA

SERVICIOS: PEGASO - PERKINS - D K W

ESTANCIAS DE VEHICULOS

Carretera General, 8 - Teléfono 203 - GUIJUELO

**FOTOGRAFIA**

**Emilio Martín**

Carretera de Campillo

GUIJUELO

**MOLINO DE PIENSOS Y CEREALES**

**Cayetano García Bernal**

Carretera del Guijo, s/n. - Teléf. 173 - GUIJUELO

ALMACENES

**FERNANDEZ**

**SUPERMERCADO - AUTOSERVICIO**

**Precios y calidades sin competencia**

DISTRIBUIDOR EN EXCLUSIVA:

*PEPSI-COLA*

Mirinda

Distribuidor  
de CERVEZAS

**Mahou**  
CERVEZAS DE CALIDAD

Carretera General, 31 - Teléfono 215

**GUIJUELO**

# FAGOR

**FRIGORIFICOS - COCINAS**  
**CALENTADORES - ESTUFAS**

*¿Qué dices?*

*¡¡Que te fagorices!!*

CONCESIONARIO EN ESTA ZONA:

**VICENTE FERNANDEZ**

Carretera General, 31 - Teléfono 215

**GUIJUELO**

**Biblioteca Municipal**



David Hernández

Tel. 923 68 19 70 e-mail. biblioteca@guijuelo.es

**Mercería**

**SANCHEZ**

PERFUMERIA - PAQUETERIA

BISUTERIA

ARTICULOS DE REGALO

MATERIAL FOTOGRAFICO

Generalísimo Franco, 10

GUIJUELO

**ELYPA**

Supertiendas de Electrodomésticos  
y Productos Alimenticios

Argimiro González Manzano

Gmo Franco, 8 - Teléf. 249

GUIJUELO

**BAR "RINCON"**

Especialidad en Bocadillos y Aperitivos

Espléndida terraza

Plaza Mayor, 21 - Teléf. 221

GUIJUELO

**ANDRÉS  
GÓMEZ  
GONZÁLEZ**

ULTRAMARINOS

"EL PORVENIR"

CONSERVAS - LICORES

CORDELERIA

QUESOS DE CASTILLA

Y MANCHEGO

Gabriel y Galán, 33 y 35

Teléf. 195 GUIJUELO

**CARMEN JIMENEZ VIVAS**

**TEJIDOS**

Especialidad en géneros de punto  
de señora

Plaza Mayor, 17 - Teléfono 119

GUIJUELO

**FRANCISCO  
JIMENEZ  
VIVAS**

TEJIDOS - CONFECCIONES

COCHES DE ALQUILER

Plaza Mayor, 27

Teléfono 264

GUIJUELO  
(Salamanca)

**HOSPEDAJE**

*"Comercio"*

*Manuela Sánchez*



Plaza Mayor, 1 - Teléf. 37

GUIJUELO

**Francisco Justo Cuevas**

CONSTRUCCIONES METALICAS

SOLDADURA AUTOGENA Y ELECTRICA

Carretera de Campillo - Teléfono 220

GUIJUELO

**Miguel Bullón Díaz**

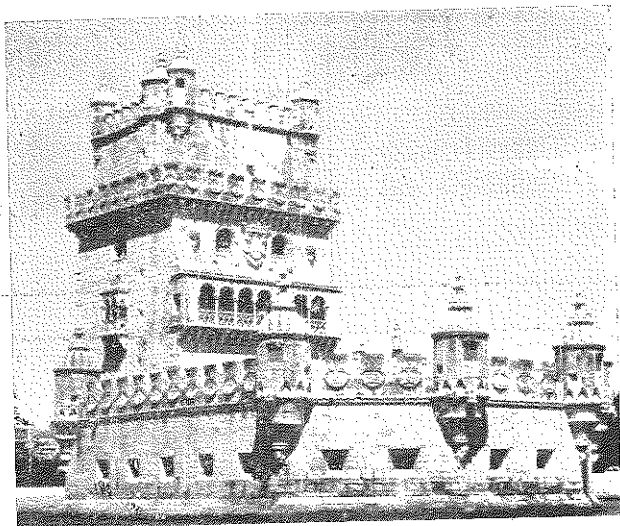
FRUTAS Y VERDURAS

C/. Abdón Rodilla - Teléfono 97

GUIJUELO

Cafetería "EL LISBOA"

Gustosos preparados de cocina y... "EL LISBOA"  
que no conoce impurezas ¡Que café!



Con un esmerado servicio y rapidez, coma Vd. en  
la barra nuestros exquisitos platos combinados.

Generalísimo Franco, 4 - Teléfono 30

GUIJUELO



# AYUNTAMIENTO DE GUIJUELO

## PROGRAMA OFICIAL DE FESTEJOS, FERIAS DE 1966

Esta industriosa Villa de Guijuelo, celebrará sus tradicionales y famosas FERIAS DE GANADOS -excepto porcino- durante los días 5, 6 y 7 de Septiembre del corriente año.

El ferrial del ganado vacuno se celebrará al igual que en los años anteriores, a la entrada de la Dehesa Boyal donde existen abrevaderos para los ganados, y un amplio encerradero muy próximo a la Estación del ferrocarril.

La comisión de festejos ha confeccionado con tal motivo, el siguiente

### PROGRAMA

Septiembre

5

LUNES

Durante la mañana de este día se anunciará el comienzo de las Ferias con disparo de cohetes y bombas reales; una Banda de música y la Comparsa de Gigantes y Cabezudos, recorrerán las calles de la villa.

A las once, inauguración oficial de la Feria de Ganados.

A las doce, concierto de música en la Plaza Mayor, y durante la tarde y noche se celebrarán animados bailes populares.

# Electrodomésticos "H

**Distribuidores exclusivos de Radio**

Máquinas de Escribir, Sumar y

Plaza Mayor, 2

**OCTAVIO MOROLLON SABATIER**

TALLER MECANICO

GUIJUELO

Gabriel y Galán, 56 - Teléf. 238

Septiembre

**6**

**MARTES**

En las primeras horas de este día, la tocando alegres dianas. A las doce, con

Por la tarde, en la Plaza de Toros **CORRIDA DE TOROS**, en la que serán **6 MAGNIFICOS TOROS**, Sorando Herránz de ANDUJAR (JAEN), para



NOTA.—El espectáculo será amenizado por una Banda de música

A las ocho de la tarde, bailes populares.

A las once de la noche, se procederá a la quem. Fuegos Artificiales, seguida de animados bailes.

ENVASES DE MADERA  
Y CARTON

**Hijo de Juan G**

EVARISTO GARC

**MUEI**

Servicio a

F. Villalobos, 63

Teléfonos: 1

# Hermanos HERRERA

o . T V IBERIA ¡Superior al mejor!

ar y Caicular HISPANO OLIVETTI

GUIJUELO (Salamanca)

la Banda de música recorrerá las principales calles,  
concierto musical en la Plaza.

Toros de la Villa, se celebrará una extraordinaria  
án lidiados, banderilleados y muertos a estoque  
S, 6 de la acreditada ganadería de Don Román  
para los matadores:

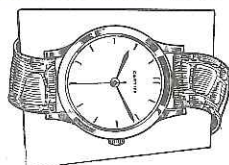
**ANTONIO DE JESUS**

**JOSE LUIS BARRERO**

**SEBASTIAN PALOMO LINARES**

música. Para más detalles vea programas de mano.

ema de una extraordinaria y variada colección de



RELOJERIA  
JOYERIA

"IGLESIAS"

Visítenos y comprobareis el extenso surtido en joyas  
y relojes a precios asequibles



Carretera General, 59

GUIJUELO

# García Sánchez

RCIA TARAMONA

EBLES

o a domicilio

s: 140 y 246

Visite este establecimiento antes de  
efectuar sus compras

GUIJUELO (Salamanca)

Septiembre

7

MIERCOLES

A las once de la mañana, se celebrará otro concierto de música en la Plaza Mayor.

A las ocho y once de la noche, se repetirán los bailes populares en los sitios de costumbre.

Durante los indicados días de las Ferias, se celebrarán funciones de cine, Fiestas de Sociedad y animados bailes en los salones públicos.

LA COMISION.

*Don Arturo Gómez Yuste*

CIRUJANO - CALLISTA  
(Diplomado en Madrid)

Tratamiento moderno sobre enfermedades defectuosas de los pies  
Consulta:

En su Clínica, todos los días laborables de 12 a 14 y de 17 a 18 horas

**Trabajos de Aparatos Ortopédicos**

Directamente con el Doctor SCHOL de MADRID

Ctra. Fuenterroble, 3

GUIJUELO

**PANIFICADORA GUIJUELO, S. A.**



C/. Abajo, 18 - Teléfono 292

**GUIJUELO**

# LABORATORIOS TABERNER, S. A.

ESPECIALIDADES AVICOLAS Y GANADERAS

Cerdeña, 290 - Teléf. 2258363

**BARCELONA-13**

---

DELEGACION DE LA ZONA CENTRO:

**MIGUEL CASTRO GOMEZ**

Plaza de los Arces, 3 - Teléfono 222219

**VALLADOLID**

---

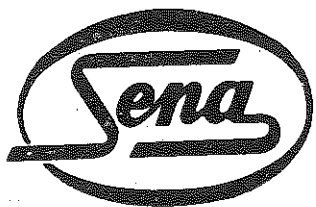
VENTA DE PRODUCTOS PARA ESTA ZONA:

**Eusebio Castro**

F. Villalobos, 102 - Teléfono 14

**GUIJUELO**

**PIENSOS**



**DISTRIBUIDOR OFICIAL**  
**EN GUIJUELO**

**Luis García Guevara**

Plaza Mayor, 32 - Teléf 177  
**GUIJUELO**

**CALZADOS**

*"Amparito"*

**GRAN SURTIDO**

Plaza Mayor

**GUIJUELO**

**GARAJE "ALIAN"**

**REPARACION DE AUTOMOVILES**

**Servicio BARREIROS**

**CAMION DE TRANSPORTES**

Carretera General - Teléfonos: Garaje 283 - Particular 179

**GUIJUELO**

**BAR**

**"LA EXTREMEÑA"**

Especialidad en lengua embuchada - Exquisitos callos y tapas del país

Plaza Mayor, 25 - Teléfono 86

GUIJUELO

*Amable Rodríguez Parra*

LA CASA DEL QUESO

Clases selectas

Plaza Mayor, 30 - Teléfono 248

GUIJUELO (Salamanca)

**Vda. de Domingo Pérez**

Confecciones  
Paquetería  
Artículos de regalo

Gmo. Franco 18      GUIJUELO

TRAPERIA

**LA ENRIQUETA**

Compra-venta al por mayor y  
menor

TRANSPORTES AUTO-UNION  
Barrio Asunción, 18 - Teléf. 172

GUIJUELO

**CARPINTERIA MECANICA**

**AURELIO SANCHEZ Y JOSE DIAZ**

Especialidad en puertas enrasadas  
en okumen y tableros de la Guinea

Carretera Campillo, 67

GUIJUELO (Salamanca)



ALMACENES

# «VENTURA»

MADERAS PARA LA  
CONSTRUCCION

CEMENTO

**Exclusiva: VIGUETAS "CASTILLA"**

—————  
**Especialidad en suministros al por mayor**  
—————



Carretera Campillo - Apartado 8 - Teléf. 47

**GUIJUELO**

**Biblioteca Municipal**



David Hernández

Tel. 923 56 19 70 e-mail. biblioteca@gujuelo.es

**BEBA SIEMPRE**

**Gaseosa**

**"La Flor del Tormes"**

**y su nuevo producto de**

**NARANJA Y LIMON**



**Cuatro Caminos - Teléfono 275**

**G U I J U E L O**

Biblioteca Municipal  
Municipio de Guajuato  
Guajuato, Gto.  
México

## *Pinceladas jóvenes*

Dejo que mi mano, movida por las ideas de joven, trate de llenar este rectángulo blanco.

Se pasaron las Fiestas con la alegría que a todos nos embarga, y pasaron a engrosar las filas de añoranzas en nuestra memoria. ¿Una monotonía? En la sucesión de los días a las noches, de estación a estación, de vuelta a vuelta terrestre alrededor de nuestro astro solar..., sí. Pero este tiempo que no es más que la distancia entre sucesos, tiene que ir acompañado de progreso y de ambición joven.

En este año y estas Ferias; originadas por trescientos sesenta y cinco movimientos más de rotación y uno de traslación; en nuestra patria chica, tenemos que sincronizar el espíritu con el tiempo (edad).



Plaza del Reloj

El ser humano, por ser mutable, es polifásico. Una de esas etapas de la vida es la juventud.

Pues bien, para ser un perfecto joven, tienen que engranar los 18, 20 ó 24 entre otros años, con el espíritu. Los dientes de la rueda del espíritu lo forman: El vigor, el dinamismo, las ansias, la alegría. Que en buen enlace con el tiempo, con la edad joven, tienen que producir grandes

# ESTACION DE SERVICIO

## "V. NIETO"

Visite esta Estación de Servicio

Encontrará todo cuanto necesite para su vehículo:

Gasolinas

Gas-oil

Lubricantes

Grasas

Agua

Aire

Báscula de 40.000 kgs.



Distribuidor de

# GAS BUTANO

PARA GUIJUELO Y COMARCA

## V. NIETO

Llame al teléfono 198 y será seguidamente  
atendido.

### GUIJUELO

éxitos, por la plenitud de facultades.

Tiempo joven, tiempo breve. Ganas de llegar y ganas de no marchar. Aprovechemos esta luna llena. Que nuestros mayores y autoridades vean en esta nuestra generación, dignos herederos. Y que cuando el tiempo pase, nos imiten, como la mejor prueba de haber sido patrones por donde hagan su corte otras generaciones.

Dejar un buen recuerdo no es más que esculpir en la memoria de nuestros padres y hermanos y de nuestros hijos si el tiempo nos es beneplácito, nuestro acertado paso por la etapa más anhelada y más añorada, en pro de un Guajuato mejor, y en el pro individual, conseguir ser triunfantes al dejar de ser militantes.

Dando marcha atrás a mi pluma, me encuentro con la palabra engranar. Bonita palabra cuando se logra, en los conceptos necesarios que producen un algo que se ambiciona.

Ambicionamos la juventud, la perfecta juventud. Eso es lo difícil. La mayoría dicen o decimos: Soy joven. Tengo 18, 20 años. ¿Pero te has parado, o nos hemos parado a pensar, si los actos, el comportamiento, la forma de pasar los ratos libres, son propios de esos 18 ó 20 años?. Tal vez sí, ó tal vez no.

Hagamos autosugestión de lo que queremos y deseamos ser. Somos sujeto agente y paciente de nuestros actos. Como sujeto paciente nos gusta que nos den un veredicto de rectitud y buen comportamiento. Pero ese veredicto lo elaboramos cada uno para sí con las ejecuciones que le son precedidas. No olvidemos que somos hijos de nuestras cualidades y defectos. Según parezcan estos, así somos ante los demás.

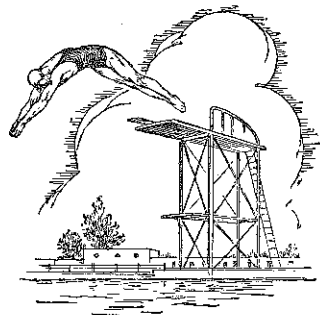
Que no se oiga o no se deje oír entre la juventud de Guajuato, el río del ocio. Río que engendra todos los vicios. Corriente que arrastra a jóvenes sin timón y sin principios. ¿Que se puede esperar de aquellos que les basta por compañeros una barra de cafetería o una mesa en el rincón de un cafetín, con unos compañeros al azar con quienes abrir en abanico las cartas y mover unas monedas por el tablero? No permitamos el degenerado, el bohemio; esas especies de seres que por lujo tienen la vagancia y la soledad.

Exige atención la parábola del hijo pródigo. El que corrige, merece admiración. No permitáis tropezar dos veces en la misma piedra. La costumbre arraiga.

Extendiéndome un poco le sugiero a nuestros mayores, al Ayuntamiento puesto que rige los destinos del pueblo que nos ayude a ser lo que nos hemos propuesto regalándonos unos sitios de recreo:

Empezaremos por pedir, un parque, donde pasar los ratos libres. Lugar que sería de gran atracción a las apacibles horas del crepúsculo, donde pasearíamos ó charlaríamos y sobre todo estaríamos rodeados de una atmósfera sana.

Una piscina, que sabríamos agradecer, por las ganas que de ella tenemos. La necesidad



# **BAR BENJA**

GUSTOSAS TAPAS DE COCINA

AMBIENTE SELECTO

---

Visítenos con la seguridad de que le atenderemos con un gran servicio

Salas Pombo

GUIJUELO

**CARPINTERIA  
EBANISTERIA**

**Manuel Rodríguez Amores**

*Generalísimo Franco*  
**FUENTES DE BEJAR**

Calle Ejido - Teléf. 256 - GUIJUELO

**Calzados**

**GONZALEZ**

**Esteban González Domínguez**

CALZADOS DE TODAS CLASES

F. Villalobos, 50 - Teléf. 77

GUIJUELO

(Salamanca)

se deja sentir ya que para suplirla, la gente se ausenta a las piscinas o el río.

Unos campos de deporte, donde demostrar las cualidades de cada uno. Donde expansionarse, donde fortalecerse, logrando así la juventud un perfecto desarrollo físico.

Que bien le vendría un arreglo al campo de futbol ya que afición no falta. Si no se toman esos cuidados quizás pase a tomar la forma primitiva, desapareciendo como tal campo.

Util sería la entrega voluntariosa de algunas personas, que debidamente formadas, con sus conocimientos llevaran el timón de la juventud.

Tratad como quisiérais ser tratados. Siempre que las posibilidades lo permitan.

No es disculpa la falta de tiempo, ni cosas más importantes a que atender.

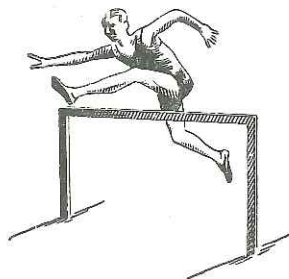
La juventud es una de las cosas más importantes, por ser el futuro de un pueblo. Y es de esperar se desee grande.

Pedimos todas esas cosas por una juventud mejor.

El deporte fortalece el cuerpo y ennoblece el espíritu, lo rejuvenece.

Alcanzando y logrando ser lo que nos hemos impuesto, encontraremos satisfacción. Habremos llegado a la meta, que no es otra que nuestro cansancio.

Vamos a recibir las Ferias con la perfecta unión de los años jóvenes con el espíritu que corresponde, formando el DIVINO TESORO DE GUIJUELO.



Fernando Blanco.



**Biblioteca Municipal**



David Hernán.122

Tel. 923 56 19 70 e-mail. biblioteca@guijuelo.es

# CAJA DE AHORROS Y MONTE DE PIEDAD DE SALAMANCA

MEDALLA DE ORO DE LA PROVINCIA

Domicilio Social: Espoz y Mina, 11

SALAMANCA

## Operaciones que realiza:

### AHORRO

Cuentas corrientes de ahorro, al 0'50 ‰ anual  
Libretas de Ahorro a la vista, al 2 ‰ »  
Imposiciones a seis meses, al 2'50 ‰ »  
Imposiciones a doce meses, al 3 ‰ »

### PRESTAMOS

Con garantía personal  
Con garantía hipotecaria  
Complementarios para construcción viviendas  
Para difusión propiedad mobiliaria  
Con garantía de Imposiciones  
PRESTAMOS AGRICOLAS

### INTERCAMBIO

Con todas las Cajas de Ahorro de España

### DATOS REGISTRADOS EN 30 DE JUNIO DE 1.966

Depósitos de ahorro.....	2.563.199.693'14
Reservas.....	111.470.880'72
Imposiciones.....	215.103

### AGENCIA DE GUIJUELO

CONSEJEROS { D. José Maria Rodilla Martín  
D. Julio Blázquez de la Cruz

AGENTE: D. Pedro Díaz Lobo

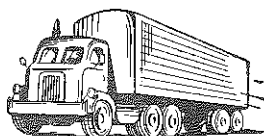
**AHORRA Y VIVIRAS MEJOR**



Duerma tranquilo si nos  
confía sus géneros

**EL MEJOR SERVICIO**

**TRANSPORTES**



**DEL MAZO**

Línea directa con camiones propios de gran tonelaje  
GUIJUELO - MADRID - BARCELONA  
Transportes combinados con el resto de España

**AGENCIAS:**

**Madrid, Barcelona, Zaragoza, Avila, Piedrahíta, Barco de Avila,  
Béjar, Ledrada y Guijuelo.**

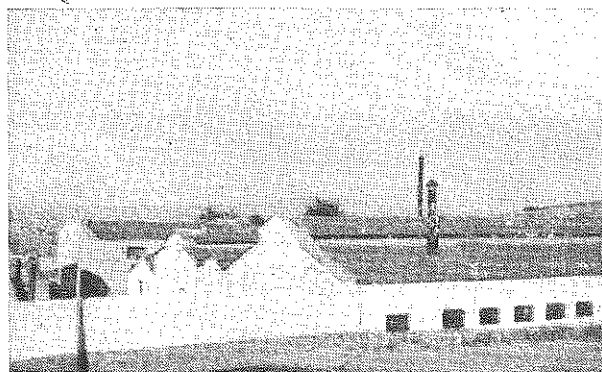
Casa Central: MADRID, Vallehermoso, 5  
*Teléfono 240118 - Centralita 5 líneas*

**OFICINA EN GUIJUELO: Teléfonos: 131 y 133**

**DOMICILIO: Alfonso XIII, 8**

**Informes: VICENTE JUANES**

**SERVICIOS RAPIDOS E INSUPERABLES**



Matadero Municipal

El Ayuntamiento dispone de un Matadero General con instalaciones modernas. Son importantes las navas dedicadas al sacrificio de cerdos porque son utilizadas por la mayoría de los fabricantes de la localidad. Su capacidad aproximada son 1.000 cabezas día.

Dispone de cámaras frigoríficas para enfriamiento de 15.000 kilogramos carne.

# Guijuelo Chacinero



Seria obligado al tratar de Guijuelo, dedicar el tema más abundante a la industria chacinera, sencillamente porque Guijuelo es marcadamente industrial de esa rama. Decir Guijuelo es vincularlo en la mente de todos los españoles a sus producciones selectas, porque son preferidas.- Su fama es producto exclusivo de su calidad, porque entendemos que es la mejor propaganda.

Haciendo un poco de historia, diremos que, nuestros antepasados, emprendedores e incansables, se encargaron de empezar a fabricar con perfecta intuición artesana, dentro del ámbito familiar. Dedicáronse por entero a todo el proceso, con un esmero especial que dió, naturalmente, los frutos esperados. Lograron el "Chorizo cular" el "Lomo embuchado" y el "Jamón serrano", entre otros, con tales condiciones de aroma, sabor, etc. que al venderlo, por aquel entonces, directamente al consu-

midor, recorrieron España entera con el buen resultado que todos conocen.

Han pasado bastantes años y aquellas condiciones se han aprovechado para seguir mejorando en todos los aspectos. Hoy contamos con cerca de un centenar de fábricas, bastantes con instalaciones completas, que han permitido una mayor tipificación en los productos bajo un control más técnico de fabricación. La distribución a los centros de consumo es perfecta, porque contamos con agencias de transportes que nos permiten la entrega a los clientes en plazo de horas y esperamos que muy en breve por ofrecimiento de la RENFE tengamos servicios de urgencia para el transporte de nuestros productos, en vagones frigoríficos con destino a los grandes mercados.

Posiblemente la política económica de desarrollo llevará al ánimo de nuestros industriales a aprovechar las ventajas que se les ofrecen y dentro de los sistemas establecidos, se hará realidad, con los más adaptables, la instalación de complejos industriales que correspondan a la categoría de nuestro GUIJUELO.

B. BLANCO.

Pida

**Benninger**

LA GRAN CERVEZA ALEMANA

**GASEOSA**

**"LA PITUSA"**

Por su calidad en las materias  
empleadas la hacen

**¡Insuperable!**

*Herminio Corredera*

**Teléfono 17**

**GUIJUELO**

POR UNA GANADERIA MEJOR  
SIEMPRE PIENSOS

**DIANA**

Antonio Castro Delgado  
ALMACEN DE VINOS



CONCESIONARIO:

MOTOCICLETAS "PEUGEOT"

"LAMBRETTA"

"MOBYLETTE"

"GUZZI"

Bicicletas B H



Salas Pombo, 12 - Teléfono 159

GUIJUELO (Salamanca)

**FERRETERIA "JAEN"**

Plaza Mayor, 23 - Teléfono 32

GUIJUELO

## CAMIONES DE TRANSPORTES

# A. HERNANDEZ

PARA TODA CLASE DE  
GANADOS Y MERCANCIAS

GARANTIA EN EL SERVICIO



Chinarral, s/n - Teléfono 290

GUIJUELO

CAFE-BAR

# PEPIE

Vinos y licores de las mejores  
marcas

Aperitivos y Bocadillos



Salas Pombo, 1 - Teléf. 153

**GUIJUELO**

PELUQUERIA DE SEÑORAS

# TERE

Calle de Abajo, 5 - Teléf. 266

GUIJUELO



FARMACIA  
DROGUERIA

Plaza Mayor

GUIJUELO

**VENTURA  
HINOJAL  
GONZALEZ**

**CARPINTERIA MECANICA**

Ctra. Campillo, 19

Teléf. 89 - GUIJUELO

**Amador  
González  
Julián**

**PINTOR  
DECORADOR**

Carretera Campillo

GUIJUELO

**José Maria Rodilla**

Ferretería - Hierros

Gran surtido en muebles

Servicio a domicilio



F. Villalobos - Teléfono 164

GUIJUELO

# Eugenio y J. Gómez

TRANSPORTES GENERALES Y DE GANADOS



Carretera de Campillo, 16

Teléfono 193

**GUIJUELO**

**CONFECCIONES**

**GENEROS DE PUNTO A MAQUINA**

*Matilde Blanco*



Barrio: Ntra. Sra. de la Asunción, 3

Teléfono 126

**GUIJUELO**



**Ciriaco Pérez**

**PANADERIA**

TELEFONO 2

**BERROCAL DE SALVATIERRA**

**PUESTOS DE VENTA EN GUIJUELO:**

**CRISANTOS PABLOS: Carretera General - Teléfono 39**

**VDA. DE SANTOS JULIAN: Salas Pombo - Teléfono 137**

# Productos "LIBERGO"

(MARCA REGISTRADA)

Especialidades Cárnicas

F. Villalobos, 41

Teléfonos: } Guijuelo 184  
                  } Nava de Béjar 4

**GUIJUELO-NAVA DE BEJAR**

(SALAMANCA)



**DELEGACION EN BARCELONA:**

ALFONSO XII, 8 - TELEFONO 2435271

**CONFITERIA**

**"La Industrial"**

**FACUNDO DE ARCOS**



PRIMERA CASA EN BOMBONES Y CAMELOS



*Premiada en las ferias Internacionales  
de Muestras de Bruselas y Barcelona*

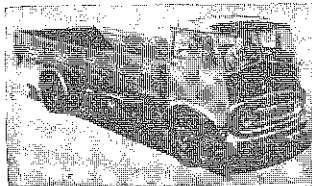


Rua Mayor, 8 - Teléfono 2378

**SALAMANCA**

LINEAS REGULARES DE MERCANCIAS

**TRANSPORTES**



**CRESPO, S. A.**

**Recorrido desde Bilbao a Sevilla**

CON ESTACIONES MAS IMPORTANTES:

San Sebastián, Vitoria, Burgos,  
Palencia, Valladolid, Tordesillas,  
Toro, Zamora, Salamanca, Guijuelo,  
Ledrada, Béjar, Plasencia, Cáceres,  
Mérida, Almendralejo, Villafranca de los  
Barros, Los Santos de Maimona, Zafra,  
Badajoz, Mondragón y Eibar.

**Servicios Rápidos, Seguros y Económicos**

**CASA CENTRAL:**

M. Grande, 24

**ZAMORA**

DELEGACION EN GUIJUELO:

**QUINTIN REVILLA**

Santa Maria, 1 - Teléfono 123

GUIJUELO

# Gregorio Rodilla

## ALMACEN DE COLONIALES

CONCESIONARIO:

Cervezas "EL AGUILA" - Gaseosa "LA CASERA"

Vinos "CASA" - Leche "GLESA"

**Aceites "RODILLA"**

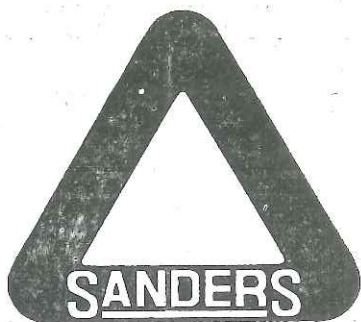
Teléfonos: { Almacén 6 y 202  
                  { Particulares 96 y 265

F. Villalobos, 83

**GUIJUELO**  
(Salamanca)

**Biblioteca Municipal**  
  
David Hernández  
Tlf. 923 58 19 70 e-mail. biblioteca@guijuelo.es

Por una Ganadería mejor...,  
**PIENSOS COMPUESTOS**



**FABRICANTE:**

**Cultivos y Ganados, S. A.**

Industria colaboradora del Ministerio de Agricultura

**PLASENCIA (Cáceres)**

**DISTRIBUIDOR PARA GUIJUELO Y ZONA:**

**VDA. DE MANUEL DE VEGA**

**ALMACEN DE COLONIALES**

**VENTA EN EXCLUSIVA DE:**

**CERVEZA**

**San Miguel**

Plaza Mayor, 1 - Teléfonos: 27 y 42

**GUIJUELO (Salamanca)**

# ENTRETENIMIENTOS

Por F. BLANCO

## SALTOS DE CABALLO

	a	ve	
ni	Gui	Fe	<sup>(12)</sup> lo
las	<sup>(2)</sup> Bien	dos	de
	rias	jue	

vi	gra	por	de
<sup>(1)</sup> A	ci	si	<sup>(12)</sup> cias
ta	la	gra	dos

NOTA: Empezando por las sílabas 1 de cada tablero y siguiendo a paso de caballo de ajedrez, se obtendrán dos frases alegóricas a las ferias.

## JEROGLIFICOS

**NOTA**

X

---



---



---

**Ca 0**

Pronombre

**Se fue?**

Sube

Ñ

Preposición

**Me voy a la...**

Soluciones en la última página

# **PROTEINAS VEGETALES, S. A.**

---

---

**PIENSOS COMPUESTOS PROVESA**

**Deshidratadoras de alfalfa — Secaderos de maíz**

**Carretera Fregeneda, 37**

**SALAMANCA**

---

**Almacenes en Guijuelo: CRISANTOS PABLOS**

**F. Villalobos, 28 - Teléfono 39**

**LÓS PIENSOS PROVESA, SON**

**BARATOS, PORQUE RINDEN MAS**

**Inspector técnico para las zonas de Guijuelo y Béjar:**

**Don Delfín Sánchez Moreno (Veterinario)**

**Teléfono 229 - GUIJUELO**



# Luis García Santos

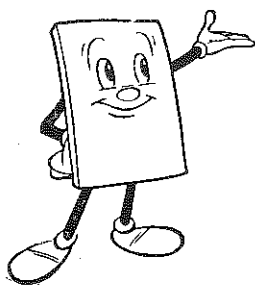
Almacén de Maderas de todas clases  
del país y extranjeras - Serrería



MATERIALES PARA LA CONSTRUCCION

DEPOSITO DE

**"URALITA"**



**Tablex**  
EL TABLERO ESPAÑOL DE FIBRAS

**VIGUETAS "CASTILLA"**

Teléfonos: 41 y 99

**GUIJUELO**

# Imprenta Blanco

*Agradece la colaboración de anunciantes y favorecedores que han hecho posible la confección de este programa.*

*Al propio tiempo pone a su disposición sus talleres para toda clase de impresos.*

El día 4 de Septiembre, LA DELEGACION DE JUVENTUDES en colaboración con CERVEZAS "HENNINGER", ha confeccionado un programa de competición deportiva consistente en:

CARRERA CICLISTA a las 9 de la mañana para jóvenes de 17 a 21 años.

CARRERA DE CINTAS EN BICICLETA para niños de 9 a 11 años.

Detalles en programas de mano.

## SOLUCIONES DE LOS ENTRETENIMIENTOS

SALTOS DE CABALLO: 1.º Bienvenidos a las Ferias de Guijuelo. 2.º Agradecidos por la visita, gracias.

JEROGLIFICOS: 1.º Si, por la calle. 2.º Montaña.



# BANCO DE SANTANDER

FUNDADO EN 1857

## SUCURSAL DE GUIJUELO

Filiberto Villalobos, 19 - Teléfono 34

- Un siglo de experiencia
- Rapidez en sus operaciones
- Completo servicio exterior
- División de Desarrollo y Fomento de Negocios Internacionales
- Cheques de Viajeros
- Sucursales en las principales plazas de la Península, Islas Canarias y Baleares

### ORGANIZACION PROPIA EN EL EXTRANJERO:

#### Filial:

BANCO DE SANTANDER - ARGENTINA  
Bartolomé Mitre, 575 - Teléfono 330014  
BUENOS AIRES

#### Representaciones:

LONDRES - MEXICO - CARACAS  
BOGOTA - LIMA

Aprobado por el Banco de España con el n.º 6.654 (1)

CAFETERIA

# "TORRES"

Amplios salones para Bodas, Banquetes,  
Comuniones, Lunchs.

---

SALA DE FIESTAS

---

Esmerado Servicio

---

SERVICIO DE PELUQUERIA

---

Plaza Mayor, 15

Teléfono 17

GUIJUELO