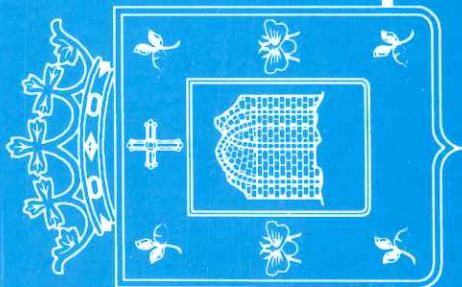


GUIJUELO '94

del 13 al 19 de Agosto

Excmo. Ayuntamiento de Guijuelo



Feria y Fiestas

EN

GUIJUELO

DURANTE LOS DIAS

1. 2. 3 y 4 de Septiembre de 1909

El Ayuntamiento y Junta Municipal de mi presidia, en sesión celebrada el día 17 de Julio actual, accion en vista de ser conveniente á los intereses de la localidad, cambiar los dias de estos Festejos, á los que se han indicados, como asimismo celebrar una Feria de nueva creación durante los dias del 1 al 4 del mes de Agosto siendo la primera que se celebre la del próximo año, siendo acordado para las Fiestas de Septiembre próximo el siguiente

PROGRAMA

Dianas * Feria de Ganados * Cucan

* FUEGOS ARTIFICIALES *

Funciones de Teatro

Bailes de Sociedad en el Casino

CONCIERTOS POR BANDAS DE MUSICA

BAILES POPULARES

* Iluminaciones Extraordinarias *

SESIONES CINEMATOGRAFICAS

Reparto de LIMOSNA DE PAN a los pobres de la poblacion

En los dias 2 y 3 se celebrarán en el nuevo Circo taurino
DOS MAGNIFICAS

CORRIDAS de TOROS

cuyos detalles se anunciarán por Carteles y Programas especiales

La Compañia del ferrocarril establecerá un servicio especial de trenes, durante los dias de feria.

Guijuelo 30 de Julio de 1909.

EL ALCALDE,

Abdon Rodilla.

F. A. del I. A., EL SECRETARIO,

Miguel Julián.

The logo consists of three stylized, slanted 'H' characters in orange, enclosed within a thin black rectangular border.The logo consists of three stylized, slanted 'H' characters in orange, enclosed within a thin black rectangular border.

PIENSOS HENS

Distribuidor Oficial para Guijuelo y Comarca

HNOS. TIO HERNANDEZ, S. L.

C/. Reina Sofía, 6
Teléfonos 58 07 50 - 16 50 19
Deme: 58 00 60 - Pedro 15 27 62
GUIJUELO (Salamanca)

Distribuidores en la provincia de Salamanca:

SALAMANCA:

Manuel Hernández García • Teléfs. 23 81 85 - 24 48 55

HINOJOSA DE DUERO:

Raimundo Vidriales Martín • Teléf. 51 50 55

VECINOS:

Francisco Javier Vicente Sánchez • Teléfs. 38 20 83 - 16 81 50

VILLORIA - PEÑARANDA:

Pedro García Rubia • Teléfs. 54 02 37 - 35 65 43

VALDEHIJADEROS:

José Manuel Gutiérrez Domínguez • Teléfs. 41 65 24 - 59 13 22

CIUDAD RODRIGO:

Pacheco Solís, S. L. • Teléfs. 46 25 82 - 48 14 94

CASTELLANOS DE VILLIQUERAS:

Antonio Sánchez Fernández • Teléf. 31 00 98

LARRODRIGO-ALBA DE TORMES:

Marcelino Pérez García • Teléfs. 38 34 15 - 38 30 76



En el lugar oportuno, con voluntad de servicio





NUESTRA PORTADA:

Reproducción del Cartel anunciador de la corrida de toros celebrada el día 30 de julio de 1.909, fecha en la que se inauguró la plaza de toros de Guijuelo.

PROMOCIONA:
Excmo. Ayuntamiento de Guijuelo

EDITA:
Stand Publicidad, S.L

FOTOGRAFÍAS:
Jerónimo de Vega

IMPRIME:
Imprenta Hontiveros
Teléf. 40 21 61
Plaza de la Piedad, 36
BÉJAR

DEPÓSITO LEGAL:
S - 666 - 1994





*El mejor Marisco de
Pocilga*

II Restaurante

BARBACOA la AMISTAD

GUIJUELO Y SALAMANCA

¡¡ Visítenos el día de la matanza!!

Especialidades:

**JAMON IBERICO DE BELLOTA
LOMO IBERICO**

**CARNES A LA BRASA
COMIDAS CASERAS**

Teso de la Feria, 26
Teléfs. 58 04 02 - 58 04 72
GUIJUELO (Salamanca)

Dimas Madariaga, 14-20
Teléf. 25 36 24
SALAMANCA

Saluda

Queridos conciudadanos:

Un año más me asomo a este libro de Fiestas, para transmitir mi pequeño mensaje de optimismo para que estas Fiestas sean lo que todos deseamos, unos días de confraternidad y alegría en todos los rincones de nuestro Pueblo.

Para mí tienen un significado especial, pues es la última vez que me dirijo a vosotros en esta legislatura, han pasado ya casi cuatro años desde el comienzo de esta nuestra andadura, tenemos que abogar todos porque nuestro pueblo sea próspero y floreciente, pero siempre dentro de la natural buena convivencia que debe reinar en toda comunidad para que se cumplan las premisas anteriores.

A todos los jóvenes, que sigáis apostando por vuestra alegría y empuje, pero tener en cuenta que la libertad de uno termina donde empieza la del compañero.

A los de las edades más avanzadas, seguir celebrando las Fiestas como si fuera la primera vez que las celebráis, con el mismo optimismo y alegría de vivir.

Un saludo muy especial a todos los que visitáis en estos días nuestro pueblo, queremos que os encontréis como lo que es este pueblo, vuestra casa.

Y a todos los vecinos de Guijuelo, recibid un saludo de vuestro Alcalde.





GUIJUELO (Salamanca)
Teléf. 58 03 91 - Fax 58 30 15

Poesía a la Virgen de la Asunción



Virgencita, Virgencita
te cantamos con amor
para que salves al mundo
de esta triste situación.

Eres patrona de Guijuelo
y de muchos pueblos más
que te adoran con cariño
fraternal.

Vela por todos aquellos
que no te quieren amar
pues más tarde o más temprano
creerán en la realidad.

Tu que reinas en el cielo
y en nuestro pueblo natal
Guijuelo entero señora
te venimos a cantar.

Virgen reina y madre
de toda España serás
por eso todos tus hijos
te queremos aclamar.

En el cielo tienes madre
un trono celestial y
Vela por todos aquellos
que no te aman de verdad.

Te adoran todas las gentes;
viejos, mayores, jóvenes, niños
y todos en general
porque tu eres la más grande
en el reino celestial.

Virgen de la Asunción
en la plaza mayor
de flores te coronarán
y bendice a todos tus hijos
que te quieren de verdad.

El día 15 de agosto
es tu fiesta grande
¡pero grande de verdad!
donde el forastero viene
y no se quiere marchar

Hay festejos de todas clases
misa, procesión, toros,
baile y mucho más
para honrarte madre mía
en tu fiesta parroquial.

A Guijuelo venimos
a postrarnos a tus pies
y rezar por aquellos
que no lo quieren creer,
que como madre y señora
no hay en el mundo mujer

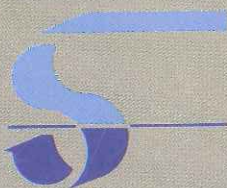
Virgen de la Asunción,
reina de la divinidad.
perdona a todos tus hijos
que no te quieren amar.

BEATRIZ GONZÁLEZ JULIÁN.



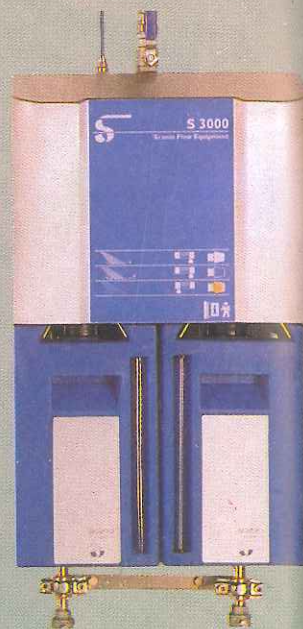
SISTEMA DE LIMPIEZA SCANIO DE HIGIENE Y CONTROL DE BACTERIA

scanio



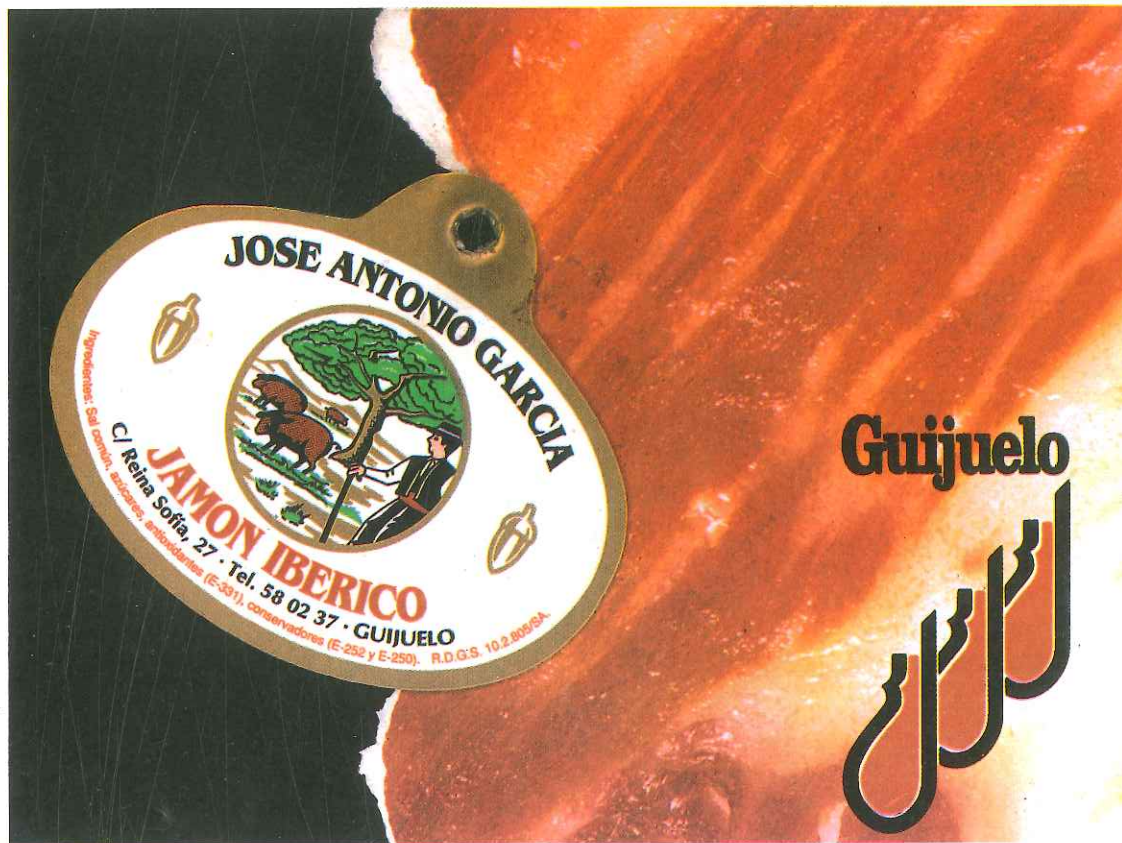
El método de limpieza sistemática patentado por Scanio permite el esparcimiento de espuma y el enjuague a baja presión, desde el extremo de la manguera que eficientemente elimina la suciedad y bacterias con un aceptable bajo nivel de ruido.

El cambio a la limpieza sistemática patentada por Scanio comportará una reducción drástica del nivel de bacterias, del nivel de costes y del tiempo empleado para la limpieza. Los costes de mantenimiento son mínimos.



Castelao, 55 - 08902 HOSPITALET DE LLOBREGAT (Barcelona)
Tel.: (93) 296 61 16 - Fax (93) 432 29 64

Representante para esta zona: MIGUEL MANZANO MARTÍN
C/. Rey Juan Carlos I, 4 - Bajo 2 • Teléf. y Fax 58 10 79 • GUIJUELO (Salamanca)



Guijuelo

X aniversario del Grupo Folklórico "EL TORREÓN"

Hemos elegido uno de nuestros ritmos charros para dedicar a Guijuelo y sus gentes, dentro de un sentimentalismo puro y espontáneo, al cumplirse los diez años de andadura.

Sirvan estos versos vienen a continuación para que después del tiempo pasado, podamos mantener viva esta inquietud y esta realidad que hoy es: El Grupo Folklórico "El Torreón".





DESDE
54.995
Ptas.



SUPER OFERTA
ACEITE REPSOL 5 L.
Filtros aire y aceite
4.295 Ptas.
y te regalamos líquido de frenos

**RUEDAS
BATERÍAS**

**MANENEMOS LAS
OFERTAS DE FERIA**

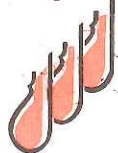


**OFERTA EN
INDELEC Y
NOKIA**
regalamos el kit
manos libres.
Y para otras marcas
del mercado, consúltenos.

D. Francisco, 37
Teléf. y Fax 58 13 07
GUIJUELO

**RECAMBIOS Y
ACCESORIOS
EN GENERAL**

Guijuelo



C/. La Iglesia, 4
37770 **GUIJUELO** (Salamanca) España

Teléfonos 58 19 09 - 58 06 54

Fax 58 11 94

*X Aniversario del Grupo
Folklórico "El Torreón"*

Jota a Guijuelo



Guijuelo está en un alto
y también los guijuelenses
con la asunción su patrona
que los vigila y protege.

Para bailar bien la jota
hay que tener vocación,
haber nacido en Castilla
y saber bailar el son.

Viva Guijuelo y su alcalde
y viva nuestra patrona
y vivan todos aquellos
que cantan y bailan ahora.

No se llame castellano
el que no tire de bota

y tampoco se lo llame
el que no baile la jota

En la villa de Guijuelo
todo lo tenemos bueno,
buenas mozas, buen jamón
y el reloj en medio del pueblo.

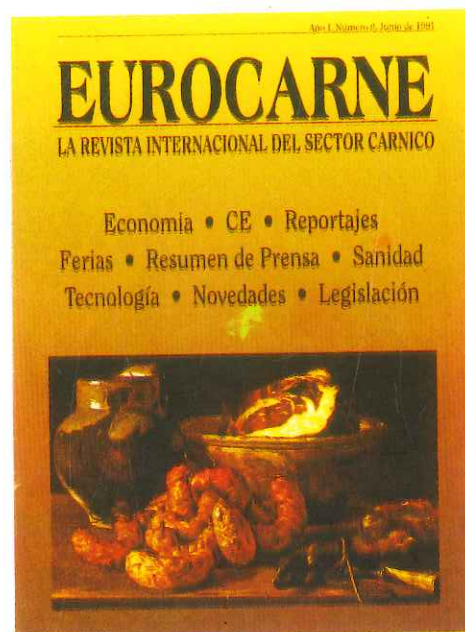
Allá va la despedida
la que no quisiera dar
tengo la casa muy lejos
y el camino por andar.

ESTRIBILLO

Este es Guijuelo
este es mi pueblo
baila conmigo
que así lo quiero
que así lo quiero
con ilusión,
baila esta jota
"del Torreón"

EUROCARNE

MARCA LA PAUTA



EN LA

INFORMACION AL SECTOR CARNICO

Rigor y seriedad informativa en todos los temas de mayor interés para los empresarios y profesionales relacionados con el mundo de la carne.

Con sus inserciones publicitarias en *EUROCARNE* no solo tendrá garantizada su presencia en todo el sector sino que además, estará con la imagen que su empresa y sus productos se merecen.

No se conforme con menos.

ANUNCIESE EN EUROCARNE

Comprobara la diferencia.

ESTRATEGIAS ALIMENTARIAS, S.L.
Av. Betanzos, 89 28034 MADRID

Tfno. (91) 378 09 22
Fax. (91) 378 07 11

Talleres

MARTINEZ

CHAPA Y PINTURA

SERVICIO OFICIAL

SEAT



- EXPOSICION Y VENTA DE TODOS LOS MODELOS DE AUTOMOVILES
- RECAMBIOS ORIGINALES
- SERVICIO COMPLETO DE REPARACIONES
- INSTALACIONES DE AIRE ACONDICIONADO PARA TURISMOS



Servicio Permanente de:
GRÚA Y GRÚA PLATAFORMA

Ctra. General

Teléfono 58 04 05

GUIJUELO

tábamos de cuanto vivíamos. Qué más da que Porritas estuviese tan sobrado ante el "pequeñajo" que le cupo en suerte y que su quehacer — espléndido, majestuoso y demostrativo de un saber y un poder de un torero hecho— no calase en el público, que

tardó en reaccionar y que le obligó a dar una calurosa vuelta al ruedo; qué más da que Manolo se arrimase más que nunca —el orgullo se lo exigía— y que ganase a ley una oreja a cambio de un par de volteretas. Después del festejo pasó rápido y casi sin sentido





Caja de Badajoz

Filiberto Villalobos, 111
GUIJUELO

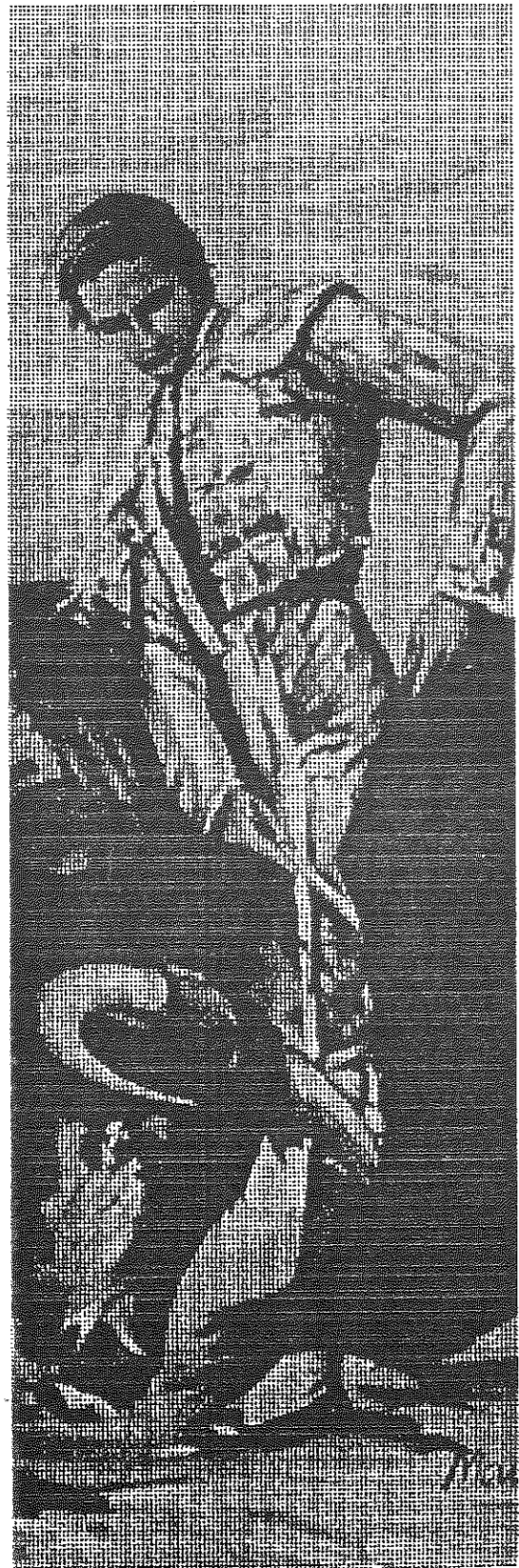
Plaza de la Fuente, 14-16
SALAMANCA

Zúñiga Rodríguez, 19
BEJAR

alguno porque todos deseábamos que acabara cuanto antes para marcharnos al Hotel Tartessos para celebrar los triunfos. Y así lo hicimos durante una tertulia que no pudo ser tan amplia como hubiésemos querido pero quedaban muchos kilómetros por deshacer para retornar a casa y las condiciones climatológicas no eran halagüeñas en aquel fin de semana.

Y durante un par de horas, Juan Carlos y Manolo, como dos hermanos, compartieron sus vivencias de aquella jornada entrañable; hablaron de sus respectivos futuros y de sus ilusiones. Desde un cercano lugar, donde nos encontrábamos los "mayores", les veía felices, dichosos y, sobre todo, contentos de haber compartido una vez más el cartel y, por supuesto, haber salido como triunfadores. Viéndoles, me emocioné y soñé que un día, ojalá no muy lejano, volvámos a compartirlo y repetirlo en numerosos hoteles, donde Porritas de Guijuelo y Manolo Juanes dejen de ser personas para convertirse durante unas horas en toreros. Y, en mi interior, me decía que, si Dios quiere, uno de esos días, uno de ellos doctore al otro. Será otro día tan gozoso como aquel que viví en la primavera onubense. Por eso, GRACIAS a vosotros y, de manera especial a Juan Carlos y a Manolo.

VICENTE PARRA ROLDÁN
(HUELVA)



GRUPO



ZURICH

SEGUROS

ZURICH - VITA

ZURICH - INTERNACIONAL

SEGUROS GENERALES

Agente Colegiado Nacional n.º 38339: MIGUEL MANZANO MARTIN

Les ofrece sus oficinas y despacho en: C/. Rey Juan Carlos I, 4 - Bajo 2
VISÍTENOS SIN COMPROMISO Y CONSULTE NUESTROS PRODUCTOS
algunos de ellos exclusivos y sin competencia

UN SALUDO PARA TODOS SUS CLIENTES, AMIGOS Y PÚBLICO EN GENERAL
MUY FELICES FIESTAS

Teléfono 58 10 79

GUIJUELO (Salamanca)



CALZADOS J.B., S. L.

DISTRIBUIDORES DE CALZADO

SUCURSAL EN VALLADOLID:
Pérez Galdos, 1
Tif. 983 - 309495

TIENDA:
C/. Reina Sofia, 28
Tif. 580432
GUIJUELO

ALMACÉN:
C/. El Lirio
Tif. 581817
GUIJUELO

Popularidad

Myly

Entré en un local de Guijuelo e inesperadamente escuché una agradable voz que cantaba la canción de la matanza, en seguida me di cuenta de que era mi amiga Myly que estaba tratando de grabar la canción en un estudio improvisado.

Enseguida tuve la tentación de hacerla algunas preguntas ya que yo conocía sus dotes literarias que cada día deja constancia en los medios de prensa de la provincia (El Adelanto) pero no esperaba que también tubiera aficiones musicales.

No pude por menos de formularle la siguiente pregunta:

—¿Myly, desde cuándo te viene esta afición a la canción?

Ella con su mirada inteligente y semblante sincero y encantador me contestó:

—Empecé a componer desde niña, recuerdo que en el colegio hice canciones para celebraciones concretas que cantaban mis compañeras. Más adelante, durante mis años de universitaria, los temas de las cancio-

nes fueron variando en función de los estados de ánimo y de aquella época recuerdo canciones cargadas de melancolía, de soledades que arrastraba desde la adolescencia.

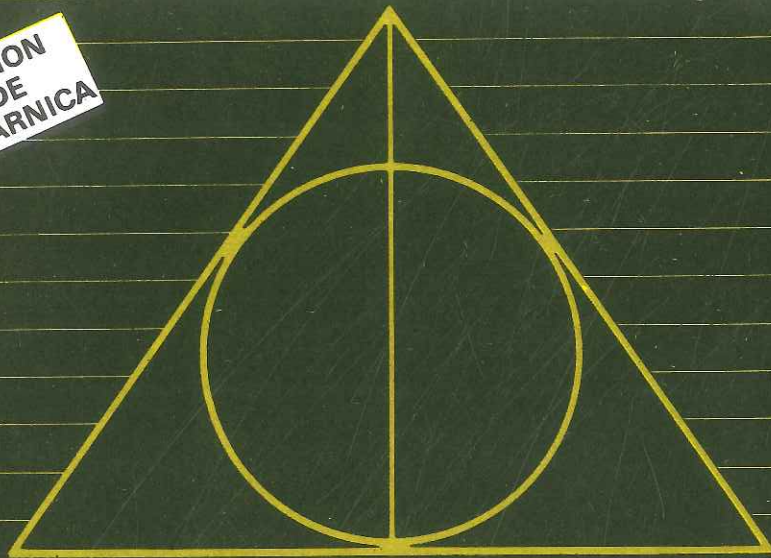
— Lo que me dices de la melancolía y tristeza, no lo veo yo reflejado en tus vivarachos ojos. ¿Entonces dejaste de cantar?

—Sí, dejé de cantar y de componer durante muchos años, hasta que a base de mi experiencia cristiana retomé la canción con un tema titulado "La gran noticia" que dio nombre a mi primer cassette y que hablaba de las buenas nuevas que trajo Jesús a la tierra y con el que me siento plenamente identificada, este primer trabajo fue de alabanza. Posteriormente y después de mi primer recital en Santibañez de Béjar, sin dejar de ser Dios la fuente de inspiración principal de mis temas, incluí dentro de mi repertorio con las que la gente se siente identificada al tocar sus raíces de tradiciones y recuerdos. Y por esto, dentro de mis recitales, se distinguirán claramente dos partes fundamentales.

—¿O sea Myly, tú eres hoy lo que se llama una cantautora?, compones la letra y la música y en tu etapa nueva de canción popular recopilas dichos y hechos de la tierra, de tus paisanos.

— Sí, me gusta cantar a la tierra, a las costumbres sanas, a alguien que

**UNA ORGANIZACION
AL SERVICIO DE
LA INDUSTRIA CARNICA**



INGESER

¿QUIEN ES INGESER?

Somos una compañía de Servicios de Ingeniería y Gestión dedicada a ayudar al empresario en la realización de sus Proyectos de Inversión, para Crear, Ampliar y Modernizar su Empresa, tanto en el aspecto de diseño, técnico, económico-financiero, como en el relativo a los trámites y gestiones burocráticas.

- APORTAMOS SOLUCIONES TECNICAS

Nuestro Equipo Técnico está formado por un grupo de ingenieros y arquitectos especializados, que cuenta con modernos medios informáticos y la experiencia necesaria.

- GESTIONAMOS AYUDAS Y SUBVENCIONES

A todos los niveles, desde las otorgadas por las Comunidades Autonomas y la Administración Central, hasta las establecidas por la C.E.E.

Nuestra experiencia se traduce en maximizar las Ayudas a las que se tenga derecho y reducir el tiempo de tramitación.

- TRAMITAMOS PERMISOS Y AUTORIZACIONES

Resolvemos personalmente los trámites burocráticos que sean necesarios, ante Ayuntamientos, Comunidades Autonomas, Administración Central y de la C.E.E., para legalizar, registrar y autorizar o actualizar las empresas objeto de nuestro trabajo, de forma que nuestros clientes no tengan que distraer su tiempo en estas penosas gestiones.

- SUPERVISAMOS LAS OBRAS E INSTALACIONES

Comenzamos por asesorar a nuestros clientes a la hora de contratar con las empresas suministradoras y, una vez realizados los contratos, nos ocupamos de defender los intereses de nuestros clientes vigilando que se cumplan los plazos de ejecución, calidades y el resto de las especificaciones contratadas, realizando simultáneamente un trabajo de coordinación.

- EN RESUMEN: AYUDAMOS

A nuestros clientes, ofreciendo simultáneamente un servicio integral, responsabilizandonos y dando solución a los múltiples trámites, gestiones y problemas que surgen antes, durante y después de la realización de las inversiones.

SERVICIOS DE INGENIERIA Y GESTION, S.A.

Mizar, 3. 28023 MADRID. Tels. (91) 357 20 71 / 72 / 78 / 357 30 78 / 307 90 59. Fax. 307 80 06

se distinguió por su valentía, como es el caso del pasodoble que estrenaré en las fiestas de Guijuelo el día 16 de agosto, referido a una mujer de la localidad brava y con mucha semejanza a María de Pineda, la granadina que fue condenada a muerte por bordar una bandera.

—¿Cuál es tu historial artístico hasta el momento?



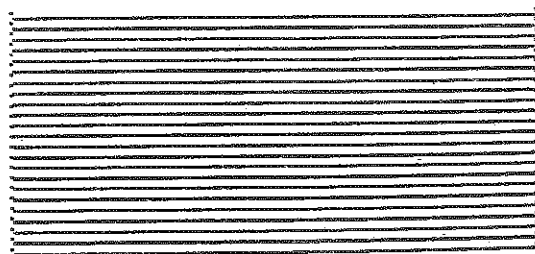
— Tengo cerca de 60 canciones, dos cassettes grabados y 24 recitales ofrecidos en diferentes puntos de la provincia además de Madrid y otros lugares de la geografía nacional.

Nuestra Myly es natural de Guijuelo, universitaria para más señas, es licenciada en Filosofía y

Letras por la Universidad de Salamanca, está casada y es madre de dos hijos, David y Ángel,

Con esta entrevista espero sacar a la luz otros aspectos desconocidos de Myly, que aunque conocida por muchos, solamente por su firma, un nombre y apellidos, desconocían sus dotes artísticas y musicales y su gran humanidad.

EDUARDO JARRÍN BOSQUE





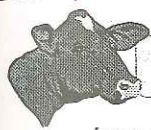
*El sabor de siempre
con tecnología
de Futuro.*



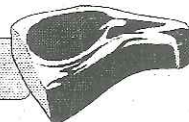
LABORATORIOS

**LA
CAMPANA**[®]

FORMULAS COMPLETAS PARA EMBUTIDOS



PRODUCTOS CARNICOS e INDUSTRIAS AFINES



Diseño de alimentos

J. CH. A.

En los elaborados cárnicos hay muchos factores que condicionan el proceso de fabricación, desde la formulación original en la que se relacionan los componentes integrantes del producto, sus proporciones y los procesos tecnológicos a que serán sometidos, hasta el control continuo de la calidad. En el diseño de estos productos y de su desarrollo debe, pues, prestarse una atención minuciosa a todos los factores que influyen en la fabricación, para que el producto cumpla con los requisitos adecuados para su comercialización.

Sobre este tema estuvimos hablando con Josefa Estellés, gerente; Alfonso Alejo, jefe de control de calidad, y M^o José Serrano, departamento administración de laboratorios La Campana.

—¿Qué labor realiza esta empresa dentro de las industrias cárnicas?

—En sentido estricto somos una empresa auxiliar dentro del sector de la industria cárnica, lo cual indica que nuestra función no se basa en fabricar una determinada gama de productos tal como los entiende el consumidor final, sino controlar la producción de toda clase de productos cárnicos, puesto que nuestra actividad principal es el desarrollo de formulaciones y tecnología específica para las industrias cárnicas.

Así, por ejemplo, si un fabricante elabora o desea implantar nuevas líneas de cocidos, curados o frescos, somos nosotros los encargados del diseño de tales productos y del proceso, desarrollando formulaciones acordes a las características técnicas de cada planta de fabricación, materias primas a transformar, calidad del producto y cualidades orga-

nolépticas exigidas por el consumidor.

A todos estos factores hay que añadir el condicionante económico, de modo que el producto sea asequible para el consumidor y rentable para la empresa fabricante.

Obviamente, todo esto implica un gran número de pruebas a nivel de laboratorio y planta piloto, estudiando detenidamente cada proceso, para de este modo poder asesorar guiando al fabricante sobre cualquier variación que pueda producirse.

De alguna manera nuestra labor reside en ir un paso por delante de las industrias cárnicas, orientando e introduciendo en las plantas de elaboración cambios y novedades tecnológicas de interés para el sector. Así, los componentes de las formulaciones van evolucionando con el tiempo en relación a las tendencias del mercado, la legislación vigente y el gusto del consumidor.

—¿Qué otras actividades desarrollan?

—Actualmente existe dentro de la tecnología más avanzada una tendencia clara en los usos de fabricación, que tuvo su origen en los Estados Unidos, introduciéndose posteriormente en Europa y que está comenzando a implantarse en España, que consiste en el uso de cultivos seleccionados de microorganismos para dirigir la fermentación-maduración de los productos curados, de modo similar a lo que tradicionalmente viene utilizándose en las fermentaciones lácticas, pero adaptado a las peculiaridades que requieren los productos cárnicos.

De hecho, somos pioneros en el sector, siendo la primera empresa española, además de valenciana, que introduce el cultivo de estos microorganismos starters en la producción de embutidos curados de

acuerdo con las características de calidad apreciadas por el consumidor español. Este punto es particularmente importante si tenemos en cuenta que hasta ahora se estaba trabajando con cultivos importados no satisfactorios frente a los factores de calidad determinantes en nuestro país.

Tras varios años de investigación, hemos desarrollado una gama completa de cultivos acordes a las necesidades de nuestros industriales y que están respondiendo muy positivamente a nuestras expectativas de mercado, ocupando ya el primer puesto en ventas en varias regiones españolas.

—¿Cómo se asesora al fabricante?

—En primer lugar señalar que en la estructura de esta empresa existe una gran inversión en materia de laboratorios y plantas piloto donde se realizan las pruebas de los productos. Esta estructura supone un importante trabajo de investigación, trabajo que, a su vez, repercute en los diversos modos de producción. En cada ensayo se tiene en cuenta las últimas novedades en materias primas, aditivos, maquinaria y procesos, lo que, junto a la información obtenida a partir de los análisis físico-químicos y de calidad que nuestros laboratorios aportan sobre los distintos productos, hace que dispongamos de la información adecuada y muy actual de los diferentes factores que influyen sobre los procesos de producción, asesorando al fabricante de forma directa frente a cualquier variación ocurrida en el curso de la elaboración industrial.

El asesoramiento al fabricante se realiza desde la materia prima que se ajusta mejor a cada tipo de producto, la formulación específica y su modo de empleo, pasando por cómo



Josefa Estellés, Alfonso Alejo y M^o José Serrano.

utilizar la maquinaria, así como el control de calidad tanto de procesos como de productos terminados. De hecho, existe incluso un servicio de información acerca de la legislación vigente y normas de calidad específicas en los diferentes productos. Todo lo cual se complementa con cursos de formación para fabricante que nuestros técnicos imparten una o dos veces al año en nuestras instalaciones de Xirivella. Prácticamente el tipo de servicio que se está buscando es un asesoramiento completo a modo de *consulting* personalizado.

—¿Cuál es la dinámica de trabajo de esta empresa?

—Estamos convencidos de que el único modo de trabajo es el de una empresa líder en el sector, apartándonos de la imagen preestablecida de mezcladores de aditivos y especias, convirtiendo esta labor en un trabajo altamente especializado, moderno y tecnológico.

Todas las actividades son consecuencia de estas directrices, contando para su correcto desarrollo con un departamento de control de calidad y análisis tanto de nuestras propias formulaciones como de productos enviados por clientes. Tenemos una red de ventas modernizada y en

continua evolución, mediante cursos internos de formación, colaboración en revistas técnicas del sector y diseño de literaturas publicitarias propias, adaptándonos a las últimas tendencias de estos campos.

—¿Qué importancia tienen los aditivos en los productos cárnicos?

—Hay que tener en cuenta que en contra de lo que piensa el consumidor la reglamentación técnico-sanitaria de aditivos alimentarios es muy estricta, manteniendo autorizadas sólo aquellas sustancias que han demostrado ser tecnológicamente útiles para la elaboración de los diferentes productos; y que aportan mayor seguridad sanitaria en cuanto a conservación del alimento, evitando el desarrollo de microorganismos responsables de graves riesgos para la salud; cualidades de calidad para el consumidor y prolongan la vida útil del producto, de cara a la economía de las empresas que necesitan para su comercialización una duración determinada.

Es un tipo de trabajo en el que hay que tener siempre en cuenta las tendencias del momento para conocer los diferentes aditivos a emplear, de acuerdo siempre con la legislación española y las exigencias del Mercado Único Europeo.

LABORATORIOS LA CAMPANA

FABRICA

JOSEFA ESTELLES MAYOR, S. L.
Polígono Industrial Virgen de la Salud Calle 2, Parcela 26, Nave 41.
Tel.: 370 61 62 Fax 379 56 85 - Telex: 62448 CPNA-E 46950 XIRIVELLA (Valencia)

El Nuevo Concepto de Maduración

MICROCAMPA

CULTIVOS STARTER



ANTE UN PROBLEMA COMUN

- ✓ Fallos en Producción
- ✓ Procesos Antiguados
- ✓ Pérdidas Económicas

LABORATORIOS LA CAMPANA

Departamento Técnico - Comercial

LA RESPUESTA MÁS RÁPIDA

- ✓ Contate con nuestros Representantes.
- ✓ Servicio Técnico en Planta.
- ✓ Delegaciones en toda España.

Laboratorios/Oficinas/Servicio Postventa

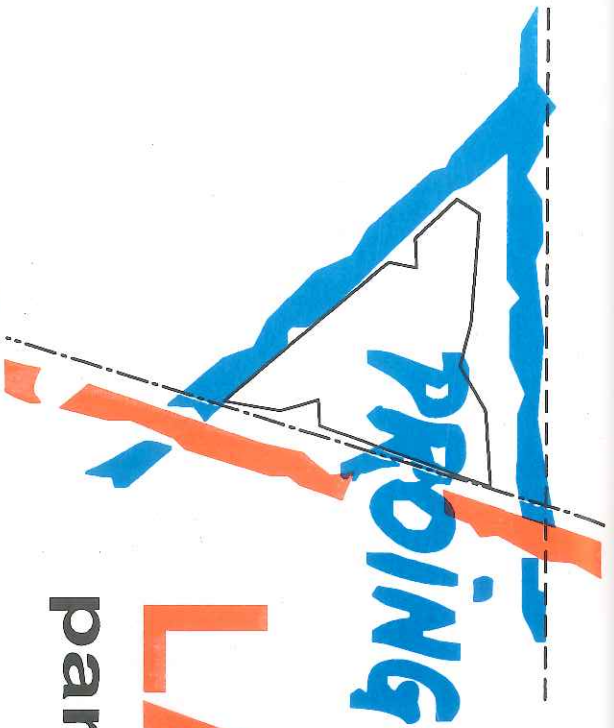
MÁS EFICAZ

- ✓ Envíe sus propuestas.
- ✓ Analizamos cualquier parámetro en Productos Cárnicos.
- ✓ Tests de Calidad en Productos y Procesos.

Dpto. Biotecnología/Consulting/Nuevos Productos

MÁS ACTUAL

- ✓ Fórmulas avanzadas para Necesidades Específicas.
- ✓ Pruebas en Planta Piloto.
- ✓ Starters Microbianos para Maduración.



LA INGENIERIA

para sus mejores proyectos

15 años en GUJUELO "a pie de obra"
64 proyectos cárnicos ejecutados

Pol. Ind. P-29 C/ A. N.º 30

Tel.: (91) 851 33 33

C. VILLALBA (MADRID)

C/. ABDÓN RODILLA, N.º 17

Tel.: (923) 58 07 39

37770 GUJUELO

C/. CORUÑA, N.º 24, 7.º D

Tel.: (986) 20 44 54

36211 VIGO

Mi pueblo

(Canción en MI menor y SI)

Sobre un monte de pizarras rompiendo penillanuras
está mi pueblo enclavado mirando hacia las alturas
Sobre un monte de pizarras rompiendo penillanuras
está mi pueblo enclavado mirando hacia las alturas.

En el hueco de mi pueblo se juntan todos los aires,
los que vienen de la sierra los que llegan de los valles.
En el hueco de mi pueblo se juntan todos los aires,
los que vienen de la sierra, los que llegan de los valles.

¡Ay mi pueblo! con sus plazas, de piedra recia labradas,
en tus rincones yo dejo recuerdos de sus pisadas.
¡Ay mi pueblo! consus gentes que creen buscar lo mejor
camina con arrogancia pone a un lado el corazón.

En el hueco de mi pueblo se juntan todos los aires,
los que vienen de la sierra, los que llegan de los valles.
Esbozo de la ciudad con un presente de oro
está mi pueblo ligado al éxito de los negocios.

Pero yo quiero a mi pueblo, aunque no canten las hojas,
aunque el asfalto ajardine sus calles de piedras rotas,
y es que mi pueblo es mi pueblo el que me ha visto nacer,
me ha acogido entre sus gentes y me ha empujado a querer.

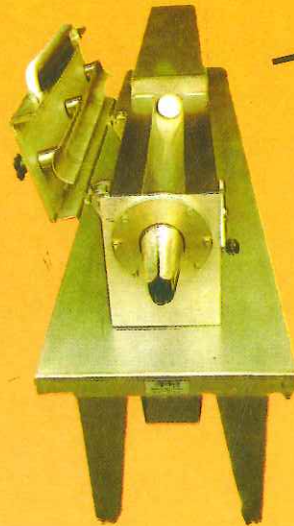
En el hueco de mi pueblo se juntan todos los aires,
los que vienen de la sierra, los que llegan por los aires,
y es que mi pueblo es mi pueblo, el que me ha visto nacer,
me ha acogido entre sus gentes y me ha empujado a querer.

MYLY DÍAZ.



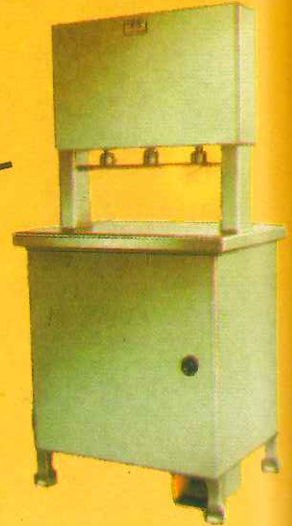
NOVEDAD
Banco para deshuesar y
descortezar jamones
curados

MILLONERA AUTOMÁTICA PARA
MORTAR PRODUCTOS COCIDOS
Y CURADOS



EMBUTIDORA SEMI-AUTOMÁTICA
DE LOMOS CURADOS Y COCIDOS

NOVEDAD
Prensa Formadora de
jamones postsalados,
sistemas embolar-limonar
para jamón ibérico y blanco.



PRENSA NEUMÁTICA PARA JAMÓN
EN FASES: DESANGRADO, POSTSALADO,
DESHUESADO Y ENVASADO AL VACÍO



RECTIFICADORA
PARA PLACAS
Y CUCHILLAS DE
PICADORA

NOVEDAD
Bombo mezclador de
aditivos



TRANSPALET
HIDRÁULICO
TOTALMENTE
INOXIDABLE.
Carga 2.000 Kgs



EMBUCHADORA
AUTOMÁTICA
DE LOMOS CURADOS
Y COCIDOS

NOVEDAD
Prensa formadora de
jamones deshuesados,
sistema rectangular para
lonchear con Merma 0

PRENSA FORMADORA
DE JAMONES Y PALETAS
CURADOS DESHUESADOS



Asociación artística cultural de la tercera edad "Gabriel y Galán" de Guijuelo.

Comenzó nuestra andadura artística por el año 1989, pero con esta denominación propia e independiente se consolidó esta Asociación en el año 1993.

Con voluntad, entrega y constancia, un grupo de amigos, en esta "tercera" etapa de la vida y sintiendo una gran inclinación por lo que representa el Género Lírico Español, nuestra "Ópera Española": LA ZARZUELA; LA OPERETA Y EL CUPLÉ.

Unimos nuestros ánimos y deseos, comenzando a ensayar cuadros de nuestras bonitas e inolvidables zarzuelas; consumiendo nuestros ratos de ocio en desarrollar y vivir a "nuestra manera", esos bonitos argumentos contenidos en tantos y tantos "libretos", enriquecidos con esa preciosa música de nuestros queridos e inolvidables "maestros": Bretón, Guerrero, Caballero, Chapí, Chueca, So-





Huerto Redondo, 8

GUIJUELO

Tintorería AVELEIRA

José M.^a Aveleira García

LIMPIEZA EN SECO Y LAVANDERÍA

Gaseosa

MOLINA 

FÁBRICA DE BEBIDAS REFRESCANTES

DISTRIBUCIONES:



Schweppes.

TriNaranjus
SIN BURBUJAS

Ctra de la Estación, 10
Teléfonos 40 18 29 - 40 16 07
Fax 40 42 83
37700 BÉJAR

lozabal y tantos y tantos otros...

Dimos rienda suelta a nuestros deseos y estímulos y fuimos entresacando cuadros y formando nuestra "ANTOLOGÍA LÍRICA" que ensayamos y consolidamos gradualmente a partir de finales del año 1989. Ello nos conduce a ser invitados por el Ayuntamiento de nuestro pueblo Guijuelo para actuar, nada más y nada menos, que el día 15 de agosto de 1991, día de "NUESTRA SEÑORA DE LA ASUNCIÓN", patrona de la Villa, en nuestra plaza mayor del pueblo, "era nuestra prueba de fuego".

Desarrollamos cuadros líricos de: *LA VIUDA ALEGRE, LA DOLOROSA, LUISA FERNANDA, EL HUESPED DEL SEVILLANO, LA ROSA DEL AZAFRÁN*, con los cuadros de "El Sembrador" y "Las Espigadoras", "Los Olivares" de la opereta *"RÓBAME ESTA NOCHE"*, "El Pichi" y "Los Nardos" de *"LAS LEANDRAS"*, etc, etc...

Fueron representados catorce cuadros, que causaron verdadero asombro y admiración en sus vecinos y forasteros, visitantes que nos honran con su presencia en nuestras fiestas.

Ya nacidos y alimentados con nuestro estímulo y trabajo fuimos formando nuestro patrimonio "artístico - cultural"; compuesto por unos veinticin-

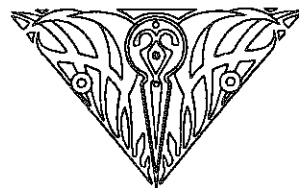
co cuadros de nuestra zarzuela que configura nuestra "Antología Lírica".

Con ellos, elevamos nuestras alas y extendimos nuestros vuelos por... Salamanca en la "Residencia para Mayores" de Santa Marta de Tormes, en la Residencia de Montevideo, en el teatro del Colegio "María Auxiliadora", en Valladolid, en uno de sus Hogares, en el Hogar de Olmedo, en Toro (Zamora) y en Vitigudino, en los teatros de estas localidades, en Villoria, en Valdelacasa y otros pueblos de nuestra Comarca, Provincia y Comunidad.

También llevamos en nuestro bagaje, canciones de nuestro riquísimo cancionero "Castellano-Leonés", enriquecido con algún sainete cómico.

De esta manera y para consumir el tiempo de ocio en esta "Tercera Etapa" de nuestra vida, que Dios nos ha concedido, queremos dar a conocer y mantener, también con vida, esta *"ANTOLOGÍA DE LA LÍRICA ESPAÑOLA"*.

LA ASOCIACIÓN.



CIEMENZ S.L.
TODO PARA LA INDUSTRIA CÁRNICA



DISTRIBUIDOR PARA ESTA ZONA:
CASQUERO GARCÍA, S.L.

Lateral, 35 - GUIJUELO - Tl. 581857 - Fax 581306

- **INSTALACIÓN DE MATADEROS**
- **FÁBRICAS DE EMBUTIDOS**
- **SALA DE DESPIECE**
- **MAQUINARIA EN GENERAL PARA CÁRNICAS**

Exposición:
Illescas, 61 - Bajo comercial
Teléf. 711 05 87
MADRID

Central:
Avda. de los Castillos - Parc. 14 Nave J
Pol. Ind. San José de Valderas
Teléf. 6100303 - Fax 6111520
ALCORCÓN (Madrid)

Al torreón de Guijuelo

¡Adusto y viejo torreón
símbolo eterno exhausto;
más no rendido al tenaz
paso del tiempo...!

¡Oh viejo torreón!
cada piedra es un libro
abierto al guijuelense
o sinfonía de notas...

Es canción, poesía es añoranza
es mole gris y pétreo roca,
es escudo de villa castellana,
es emblema de laboriosidad.

¡Cuánta nota que duerme
en la grisácea masa,
cuánto desvelo escondes
cuánto sudor, cuánta lágrima...!

Le embate el viento,
atiza el Aguilón,
gotéale la lluvia
el tiempo duerme...

Quisiera saber tu historia
y tu primera piedra,
y otear tu horizonte
y tu continuidad.

Dominas los recodos
y pasos del ganado,
los pasos de la gente,
los pasos de las aves y las nubes.

Las nefastas heladas
y tu sombra crujiente,
cuando el sol te apelmaza
en los rayos ponientes.

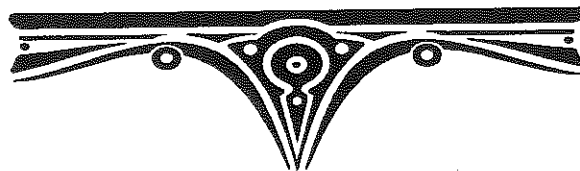
Sin techo, sin cobijo,
te hiere la humedad,
mas se yergue tu frente,
recia, altiva, arrugada.

Testigo mudo y fiel,
de tantos sinsabores,
de trabajo, de amores,
de ruidos, de oraciones.

Sigue viviendo altivo,
sigue escuchando,
sigue escuchando,
con la mirada al cielo,

siga la brega dura,
de villa chacinera,
mientras tu existas,
existirá Guijuelo.

GUILLERMO DA COSTA



Leonardo Nortes, S. A.

(SAN JAVIER - MURCIA)



- Fábrica de pimentón
- Productos vegetales ultracongelados
- Ajo natural triturado sin conservantes, colorantes, ni aditivos, exento de microorganismos, Pasteurizado, UHT.

EL EXPLORADOR®

Distribuidor para Salamanca, Ávila, Zamora y Valladolid:

MIGUEL MANZANO MARTÍN

Rey Juan Carlos I, 4 - Bajo 2

Teléfono y Fax 58 10 79

GUIJUELO (Salamanca)

TWINGO

¿ESTÁS PREPARADO
PARA ALGO NUEVO?



**AUTO
GUIJUELO
S.L.**

F. Villalobos, 189
Apartado 14
Teléfono 580957
GUIJUELO
(Salamanca)



EL PLACER
DE VIVIRLOS

INVÉNTATE CÓMO VIVIRLO. **RENAULT**

Matanza Típica

Con la ilusión de nueve años anteriores, B. Rodilla y Jesús Merino, preparan ya la matanza típica del 95, que es ni más ni menos que el décimo aniversario, y fieles a la tradición y a su empeño, intentarán de



nuevo hacer las delicias de todos.

Es preciso recordar que desde aquel primer año nos han visitado las personalidades más variopintas del país, políticos, gastrónomos, directores de cine, poetas, generales, directores de radio y prensa, jefes de programación, cofradías gastronómicas, muchos amigos y un sin fin de gente, con los que Guijuelo ha sabido, y muy bien, compartir el aguardiente y las perrunillas, ofreciéndoles su amistad y lo mejor de su gastronomía y su folklore.

Sí, agradecemos desde la organización el interés que toda la población se ha tomado, como también valoramos la ayuda de las instituciones que han apostado por el empeño, porque, tanto el Ayuntamiento como la Denominación de Origen Jamón Guijuelo han puesto todo y lo me-

jor de su parte, para que a la matanza le diera un buen "aire". También cave destacar a Caja Madrid que cada año se esfuerza para que amplíemos el programa y poder mejorar todas las actividades. En "Todo es mondongo el adobo", corre de parte del Grupo Folklórico "El Torreón" de Guijuelo, dándole vistosidad y colorido a la fiesta, invitando a chichas, migas y sangre encebollada a cuantos se le acercan mientras el tamboril suena y Felipe y Angel ponen la guinda haciendo el sacrificio a la antigua usanza.

A la próxima edición, que nos acerca ya detras de la puerta, no queremos que falte ninguno de estos ingredientes y deseamos hacer más ruido con la gaita, incorporando varias novedades que hagan más grande cada vez la fiesta y con ello conseguir que el nombre de Guijuelo ruede por la prensa y radio nacional.

Antes de despedirme, sí quiero recalcar el esfuerzo que tanto Bernardino como yo hacemos, pero nos sentimos satisfechos con teneros a todos a nuestro lado compartiendo el rescoldo que en estos días de matanza nos brinda Guijuelo.

Añadir quisiera para los más "chistosos" que sí, que de la Matanza de Guijuelo salen muchos y muy buenos chorizos, pero ¡¡no son tan grandes!!

GHUS
BARBARCOA LA AMISTAD





Belgium n.v.

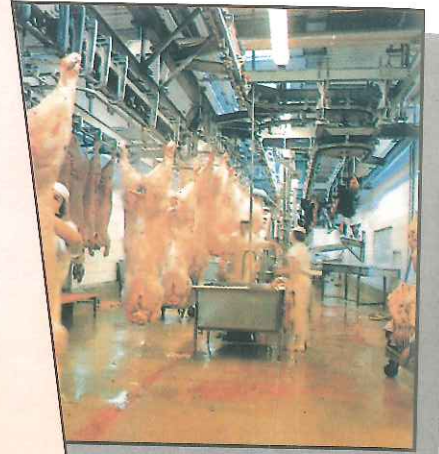
Informa

Motivado por la confusión que se está generando en el mercado, RPM Belgium n.v. quiere precisar que sólo **EXTRAFORT** y sus respectivas Delegaciones, tienen la exclusividad de **MONILE** "el suelo de la Industria Agro - alimentaria".

Cualquier producto que no reciba esta denominación no puede tener las características ni la garantía que **RPM Belgium n.v.** y **EXTRAFORT** le ofrecen.

Para más información llame al tel. (93) 840 09 99

Tielt, Enero 1994



RECHACE
IMITACIONES

MONILE

El suelo de la industria cárnica.

Nº 1 EN TODA LA COMUNIDAD EUROPEA.

NO SE ARRANCA.

SE APLICA SOBRE MOJADO.

NO RESBALA.

IMPERMEABLE.

ESPESOR 8-10 MM.

EL MÁS DURADERO.

SIN JUNTAS.

SE UTILIZA CON ÉXITO DESDE 1913.

EXTRAFORT

PAVIMENTOS INDUSTRIALES DE HORMIGÓN Y ASFALTO. SUELOS ESPECIALES Y DEPORTIVOS.

DURAN I REINALS, 28 TEL. (93) 840 09 99 Fax. (93) 849 26 98
POL. IND. FONT DEL RADIUM - 08400 GRANOLLERS
(BARCELONA)

MONILE Standard

Humedad Permanente

fácil limpieza
MONILE A.Q.

Zonas semi-secas.

MONILES P.U.

Ácidos y solventes fuertes.



DELEGADO EN SALAMANCA

MIGUEL F. MANZANO RODRIGUEZ

Tel. (923) 58 10 79 GUIJUELO

Jamón Guijuelo

Al sureste de la provincia de Salamanca, sobre una altitud superior a los mil metros, **Guijuelo** presta nombre y resonancia a la comarca española más importante en la artesanía chacinera del cerdo ibérico.

Enclaves como Ledrada, Campillo, Béjar, Aldeavieja, Frades de la Sierra, Miranda del Castañar, Palomares, Puerto de Béjar y Tamames, completan esta comarca que elabora más del 65 por ciento de los productos de la cabaña ibérica nacional.

Al abrigo del Sistema Central, el microclima privilegiado de la comarca con sus inviernos fríos y secos, así como sus veranos suaves y cortos, permite un perfecto secado y maduración de los jamones. En esta zona, de inigualable microclima, cientos de artesanos, hijos y nietos de artesanos, crean día a día, con lentitud y sabiduría, el **Jamón Ibérico Guijuelo**, "Único en el mundo".

Tres son los factores que determinan la calidad excepcional de estos jamones: una raza pura y única que recibe una alimentación natural a base de bellota; una climatología propicia y un sistema de curación artesanal.

El control del Consejo Regulador de la Denominación de Origen Guijuelo comienza por las ganaderías. El genuíno cerdo ibérico de bellota se sacrifica después de haber hozado a placer en las montaneras. Tras el sacrificio, durante el período invernal, los perniles inician un largo proceso de elaboración, controlado por los Servicios Técnicos del Consejo Regulador, que sólo rendirá sus frutos al cabo de veinticuatro meses, como mínimo, de paciente espera; aunque el período en el que el jamón mantiene sus características supera ampliamente los tres años. Los industriales de la Denominación de Origen vigilan todo el proceso con virtuosismo el artesanal que les caracteriza.

Aquí las prisas se olvidan y el tiempo se detiene. El artesano juega con la climatología propia de la zona para controlar los grados de temperatura. Las ventanas se abren, se entornan o cierran, según varíen las condiciones climatológicas. Los industriales han sabido combinar el legado histórico de sus antepasados con las innovaciones técnicas del momento, conservando siempre el carácter artesanal en la elaboración, imprescindible para la obtención de las cualidades diferenciadoras de sus productos.

Todo ello determina que la carne dulce, untosa y fragante de los Jamones Guijuelo provoque en el paladar una explosión de aromas delicados.

ANVISA
AA

**PREPARADOS
Y ADITIVOS
PARA LA
INDUSTRIA
ALIMENTARIA**



OFICINAS:
Camino de la Galeana, s/n.
Tels. 871 63 14-871 64 14-871 65 14

LABORATORIOS:
Pasaje Ana del Valle, s/n.
Tel. 871 66 14
Pol. Ind. «Los Robles».
ARGANDA DEL REY (Madrid)

DELEGACION SALAMANCA:
CARRETERA DE MADRID
Paraje La Serna

SANTA MARTA DE TORMES (Salamanca)
TELEFONO: 26.32.47

Siendo la cortedad en sal uno de sus rasgos más característicos, el **Jamón Ibérico de Bellota, con Denominación de Origen "Guijuelo"** presenta al corte numerosas vetas de grasilla entreveradas entre su carne magra, con tonalidades que fluctúan entre el rojo púrpura y el rosa pálido. Su tocino brillante y dorado revela el bajo punto de fusión de la grasa de las bellotas.

Por todo ello, el cerdo ibérico alimentado con bellotas no eleva el nivel de colesterol, además de que mantiene entre sus consumidores un nivel muy bajo de cardiopatías.

Externamente se reconocen por la forma y color de su grasa, por la untuosidad de sus paredes adiposas o por la flora micótica blanca, azulada o verde grisácea, junto al corte en "V" (serrano) establecido en el propio reglamento, así como por lo estilizado de su forma y la finura de su caña, rematada por sus características pezuñas negras.

La media anual de piezas de bellota comercializadas bajo el control de la Denominación de Origen se sitúa cercana a 100.000, mientras que las paletas rondan las 20.000. Este número se ha mantenido durante los ocho años de existencia que lleva el Consejo Regulador.

Las piezas de bellota se clasifican una a una determinando su cali-

dad, que queda claramente expresada con el precinto de garantía que acompaña a los perniles. Dos son las contraseñas que utiliza la Denominación de Origen, para identificar la calidad de las piezas que sus Servicios Técnicos califican; éstas son "Ibérico" e "Ibérico de Bellota".

El **Precinto inviolable de color amarillo** se coloca en las piezas que cumplen las condiciones del tipo Guijuelo y que serán calificadas como "Ibérico". Los perniles que llevan la contraseña "Ibérico de Bellota" proceden de cerdos ibéricos que han sido engordados con bellotas. A estos últimos, además del **precinto inviolable de color rojo**, se les coloca la **Vitola de Reserva** en la que se indica la **Añada** a la que pertenecen.

Solamente los jamones de Guijuelo se clasifican por añadas, son piezas firmadas y numeradas. Estos jamones salen al mercado provistos de su precinto de inviolable y su vitola identificativa con su numeración individual e independiente, fiel reflejo de los distintos controles y clasificaciones que llevan a cabo los Servicios Técnicos del Consejo Regulador de la Denominación de Origen Guijuelo.

CONSEJO REGULADOR
D. O. GUIJUELO





Exclusivas

EQUIPAMIENTO HOMOLOGADO PARA LA INDUSTRIA CÁRNICA

C/. Príncipe Felipe, 1 y
Filiberto Villalobos, 83
Teléf. y Fax 58 05 95
Teléf. Particular 58 00 20

GUIJUELO

roser



Depósitos
standar de
200 litros
de capacidad
Mod. Europa
para elevador
en acero
inoxidable
AISI 304



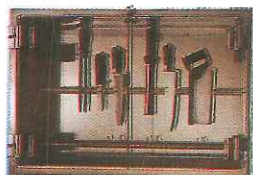
Lavamanos en acero
inoxidable de accionamiento
con la cadera, con válvula
mezcladora de agua fría
y caliente



Lavabotas de acero inoxidable
accionamiento a pedal
y con cepillo manual



Sumidero sifónico en acero inoxidable
de 250 x 250 mm.
Salida fondo con cesta filtro para
recogida de residuos sólidos



Armario en acero inoxidable para la esterilización
de cuchillos mediante rayos U.V.A.



Armario taquilla
en acero inoxidable
de 2 a 4 módulos con
puertas medias



Plásticos Fieta, S.A.



Recogegrasas
impresos
y anónimos

Pujolás

MECÁNICAS

EMBUCHADORAS
SEMI-AUTOMÁTICAS
DE LOMOS Y
FORMADORA EMBOLADORA
DE JAMONES Y PALETAS

Tecnotrip

TANQUES RETRÁCTIL



ENVASADORAS



ENVASADORAS



ENVASADORAS AL VACÍO Y RETRÁCTIL
PANEL DIGITAL

Artilin

PINTURAS INSECTICIDAS FUNGICIDAS
Y ANTIACAROS
LAS PINTURAS ARTILIN NO DESPRENDEN
OLOR
NO CONTAMINAN, SOLO ACTUAN POR
CONTACTO. LARGA DURACION
TOXICIDAD NULA
Informe 208-69 Laboratorio Instituto
Médico Legal de Paris



R4 Gilac



Extensa gama de palés para cajas



Cubetas
manutención



Contenedores de gran capacidad



Loseta
L 1200 x 600 , 50 mm

Base rodante
Para cubetas
de 600 x 400 mm.



ETIQUETAJE Y EMBALAJE

Etiquetas adhesivas y vitolas plastificadas en papel antigrasa, precinto P.V.C. impreso, bolsas de vacío, poliamida, polipropileno, aluminio, impresas y anónimas todas las medidas, flim paletizar, estirable para congelación, malla presentación, fundas para jamones y paletas, etc.

La Plaza Mayor

La Plaza Mayor ha sufrido una serie de reformas desde que en tiempos inmemoriales construyeron los edificios que la formaron.

La construcción del pueblo con sus barrios adjuntos: El del Egido y el de Allende (siendo el segundo el que primeramente se construyó), el del Altozano; formaron los núcleos anexos del casco urbano. Modernamente nacen los del Egido, el Alto del Campilo, de la Plaza de Toros y de la Carretera General de Salamanca a Cáceres, que contribuyen a la expansión del Pueblo, junto con el del Torreón. Parte importante de la edificación en el Chinarral, que desde su primitiva función de ubicación de las pocilgas de los cerdos que constituían la base económica del pueblo, con sus cerdos camperos y de engorde.

La plaza mayor en sus tiempos recientes, no tenía una estructura muy distinta a la actual, si bien los edificios eran de una sola planta en su mayoría.

En ella estaba ubicado el edificio del Ayuntamiento (en el solar del actual de Cafetería Torres) que era de una cofradía que lo tenía arrendado al

Ayuntamiento, procediendo a su compra al desaparecer todas las obras Pías en tiempos de Godoy.

Al edificarse el actual edificio del reloj, se procedió a su venta. Por los años 1.920.

A su lado se encuentra el edificio de D. Benito Rodríguez, dedicado a la venta de tejidos.

En la parte izquierda el que fue tienda de tejidos de D. Francisco Jimenez Vivas (Antiguo comercio de Los Marciales).

Luego esta la casa comercio de los herederos de D. Ángel Jeménez, edificado en el año 1.922.

A continuación la casa con sastretería Collantes, propiedad de D. Domingo Nieto Jiménez.

La antigua farmacia de D. Emeiterio Hernández seguía en el orden.

Sigue el edificio de Dña María Julián, edificado como el que le sigue en el solar de las casas de los maestros.

A continuación el edificio de D. Juan Antonio Díaz y la casa edificada en el solar de D. Jacinto Hernandez.

Cerraba la calle la casa de D. Braulio Revilla.

En el frente de la plaza el edificio de la Fonda. Con dos casas gemelas de D. Justo Nieto y de D. Joaquín Jiménez.

Tenemos a continuación los edificios de D. Honorio Manzano y D.

Curós, J. A.

C/. Manlleu, 10 - Tels. 886 13 54 - 886 11 88
Fax 889 12 19 - 08500 VIC (Barcelona)

**TRIPAS PARA EMBUTIDOS
IMPORTACIÓN**



- TRIPAS DE FIBRAS CÁRNICAS
CALIDAD S-1 Y N. F.
TIPO RECTA Y CURVADA
- BOLSAS FIBRAN PLEX (para vacío)
- BOLSAS FIBRAN FILM
- BOLSAS FIBRAN PACK

**DISTRIBUIDOR PARA
SALAMANCA Y PROVINCIA:
MIGUEL MANZANO MARTÍN**
C/. Rey Juan Carlos I, 4
Teléfono y Fax 923 - 58 10 79
37770 GUIJUELO
(SALAMANCA)

Santiago Julián.

La taberna del Rincón y el Cine San José, con el edificio de la lotería, son los siguientes edificios.

La casa de S, Sinfiriano García,



con calzados Amparito y la de D. Amable Rodríguez, con el edificio de D. Joaquín Martín y el de D. José Rodríguez cierran la plaza por este lado.

La plaza tubo una fuente con cuatro caños colocada con la traída de

aguas de 1.927, que realizó una gran función los días de mercado.

El mercado se realizó a partir de 1.895, todos los sábados del año, y en el año 1.939 se realizó la colocación de una capa de cemento en todo el centro de la plaza.

En el año 1.948, siendo alcalde D. José Sánchez, se arregló la plaza con la estructura central de hormigón y las calles de adoquinado, colocándose los árboles actuales (plataneros) y unas farolas de cerámica sustituidas en el año 1.990 por otras de hierro fundido.

La reforma actual dejará una estructura muy distinta al modificarse los accesos y centro de la plaza.

Y para terminar vamos a contar una anécdota que ocurrió a comienzo de siglo antes de construir la plaza de toros. Como era costumbre se celebraban en la plaza mayor las capeas durante las fiestas patronales, y con ocasión de una de ellas, los toros que se traían por la calle del reloj, se encontraron con una señora ya mayor, ciega, que estaba en medio de la calle, y uno de los animales la embistió y la lanzo al tejado de una de las casas de una sola planta que estaban situadas en la calle. La señora que aterrizó sana y salva en el tejado, dicen que dijo agradecida creyendo que algún paisano la había subido: Gracias señor, si no es por usted me cojen los toros...

DAVID HERNÁNDEZ INGELMO

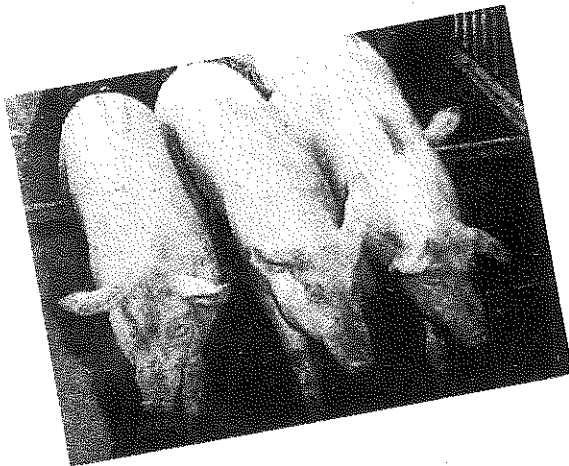
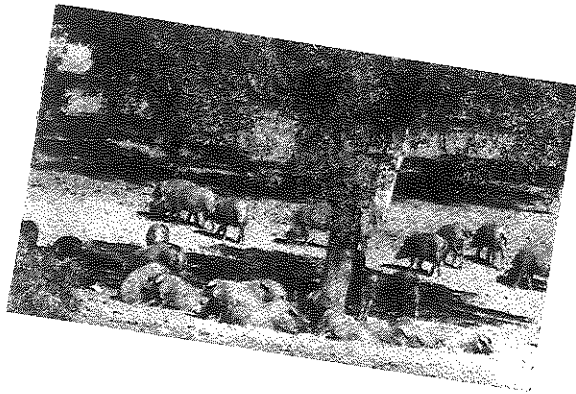


**MANUFACTURAS
CEYLAN, S. L.**
Traginers, 6
Pol. Ind.
Vara de Quart
Tel. 3798800
46014 VALENCIA

**DISTRIBUIDOR
PARA ESTA ZONA:
CASQUERO GARCÍA, S. L.**
Lateral, 35 - GUIJUELO
Tlf. 581857 Fax 581306

**ADITIVOS,
ESPECIAS,
FÓRMULAS
COMPLETAS**

Antigüedad del consumo del cerdo en la zona de Guijuelo.



En las excavaciones arqueológicas realizadas en el mes de octubre de 1.992 por el equipo del Museo de Salamanca y la Junta de Castilla y León, en el poblado calcólico situado en la viña de Esteban García, situado en la Vega Bandía de Salvatierra de Tormes, dio abundantes restos óseos de animales en los basureros situados junto a las cabañas estudiadas.

Se han identificado restos de caballo (9 individuos), vaca (8) cabras y ovejas (14), cerdo (5), ciervo (3), uro (2) y perro (1).

La cronología del poblado por medio del C14 se ha obtenido la fecha media del 2.100 antes de Jesucristo.

Estos datos nos los ha facilitado el Director del Museo de Salamanca D. Manuel Santonja Gómez.

Por todo esto ya sabemos que el aprovechamiento del consumo del cerdo en esta zona es muy antiguo y el origen de la industria relacionada con este animal tiene hondas raíces.

DAVID HERNÁNDEZ INGELMO.



Cerrajería y Montajes Elices, S.L.

*Ctra. de Valdelacasa, 13
Teléfono (923) 58 03 39
Fax (923) 58 31 86*

**37770 GUIJUELO
(Salamanca)**



Nuestro stand en la VII edición de la Feria de Guijuelo

- *Palés de acero inoxidable para la industria cárnica*



- *Montaje de salas de despiece y mataderos*



- *Carpintería de aluminio*

Felicitación de los párrocos de Guijuelo

Permitidnos que el saludo, al entrar en vuestras casas en este "Año Internacional de la Familia" con motivo de nuestras

fiestas patronales, sea el de desearos Gracia y Paz en nombre de Nuestro Señor Jesucristo.

Como todos los años nos reunimos a los pies de María, Virgen y Madre, para pasar unos días de convivencia y felicidad. Son unos días para el encuentro con los amigos y vecinos, para el disfrute de los seres queridos a los que, por motivo de trabajo o de residencia en otros

municipios no dedicamos o no podemos dedicar mucho tiempo a lo largo del año, para la vivencia íntima y en profundidad de todos los valores familiares que se están perdiendo; para el recuerdo de los que ya no están entre nosotros pero que están "vivos para siempre" en el Señor y que celebran estas fiestas con nosotros desde el cielo para la reconciliación y renacer a la amistad y fraternidad que en algunos momentos se hubieran podido perder por pequeñas tonterías a las que hoy no damos importancia para... ¡la fiesta!



Mboutique Moda joven



torrubia & balague

alfonso XIII, nº 3 ☎ 580719

guijuelo (salamanca)

AUTOCARES

Hnos. MARCOS

- 14 a 55 plazas
- Aire acondicionado
- TV y video
- HI-FI
- Butacas reclinables
- Etc.

GUIJUELO

Teléfono 58 10 45

El encuentro al que somos llamados a celebrar en paz y armonía unos días de descanso y convivencia, presididos por Cristo y congregados a Él por la presencia amorosa de María que es Madre de Dios y de la Iglesia, es un encuentro gozoso y que nace de la necesidad vital de sentirnos miembros de un cuerpo.

Somos miembros, así lo festejamos, del Cuerpo de Cristo que es la Iglesia. Lo festejamos en estos días, de una manera especial, recordando y haciendo presente la figura de la Madre. Con María, visible entre nosotros en cada momento, recorremos el camino que nos lleva a Cristo. Participamos de su misión de toda la Iglesia, al "dar a luz" a Cristo en medio del mundo, en especial en medio de nuestro pueblo. Con su intercesión amorosa le "damos a luz" con nuestros buenos frutos de amor, justicia y paz. Permaneciendo unidos a la Madre permanecemos unidos al Hijo y, por medio de Él, al Padre.

Somos miembros, así lo festejamos, del Cuerpo de Guijuelo. Más que nunca es deber nuestro hacer que este cuerpo que forma Guijuelo sea un cuerpo sin heridas ni resquebrajamientos. Que todos, visitantes o vecinos de esta Villa, no nos sintamos extraños ni separados de nadie. Es importante trabajar unidos por crear un ambiente sincero de sana alegría en todos sus componentes, en franca y buena relación y sin divisiones de ningún tipo.

Somos miembros, así lo festejamos, del Cuerpo de una Familia. La célula básica y fundamental de cualquier so-

ciudad, civil o eclesiástica es la familia. Si en cualquier año vivimos estas fiestas de unidad familiar, este año hay que incrementarlas mucho más. El "Año Internacional de la Familia" es para festejarlo cada momento del mismo, pero aprovechemos, de forma más intensa, los momentos especiales que vivimos a lo largo de él para tratar de potenciar más nuestras relaciones familiares. Padre o Madre, dedicad más tiempo, en estos días de descanso, a vuestros hijos-as charlando con ellos y sacadlos a disfrutar, todos juntos, de la fiesta. Hijos e Hijas, estad más con vuestros padres ya que hay tiempo para todo (baile, toros, peñas, ...) y es posible que si lo dejáis pasar no volváis a tener la oportunidad de encuentro con ellos hasta dentro de mucho tiempo. Vivid alegres y felices, a imitación de la Familia de Nazaret, estos días.

Nada más. Pedimos a Nuestra Señora de la Asunción que proteja y bendiga a todas nuestras familias a lo largo de toda la vida, que nos aliente a trabajar unidos por hacer un pueblo cada vez más solidario y próspero, que siga vitalizando a sus hijos y nos ayude a ser constantes en el seguimiento de Jesucristo y en nuestra participación en la vida de la Iglesia.

Que paséis unos días muy felices os desean vuestros párrocos.

HORACIO, JUANJO y ANTONIO.

Talleres

MIGUEL MARTÍN



EXPOSICIÓN
Y
SERVICIO



• ALINEACIÓN Y
EQUILIBRADO DE
NEUMÁTICOS

Telf. 58 20 02

Carretera General, 173

GUIJUELO (Salamanca)

Un año de gestión

Como viene siendo habitual por estas fechas, y aprovechando las páginas de este libro de fiestas, Guijuelo 94, el Consejo Regulador de la Denominación de Origen Guijuelo, efectúa un breve resumen de las actividades más importantes desarrolladas desde el año pasado por estas mismas fechas.

A lo largo de este tiempo el trabajo del Consejo Regulador de la Denominación de Origen ha girado entorno al control de calidad y la promoción de los productos, tareas fijadas por nuestro Reglamento. Sin embargo existe un tercer grupo de acciones relacionadas directamente con la problemática del sector.

CONTROL DE CALIDAD.

Como no podía ser de otra forma, la labor principal fue la de controlar la calidad. En este sentido el personal técnico ha continuado realizando un trabajo serio, con el fin de ofrecer al consumidor un producto de absoluta calidad. Para ello llevó un seguimiento individualizado de las piezas, desde la ganadería hasta la salida al mercado. Como

todos conocemos, son ellos los que realizan la selección de las piezas. A las de bellota les colocan, al año y medio de curación, un precinto inviolable, de color rojo. Al salir al mercado se procede a la clasificación definitiva, que se indicará con la vitola de Reserva. El resto de los jamones y paletas que cumplan las condiciones para el tipo Guijuelo, se les coloca un precinto amarillo. Tanto los precintos, rojos o amarillos, como las vitolas están numerados para permitir el seguimiento individualizado antes mencionado.

Desde el año pasado por estas fechas han clasificado, colocando los correspondientes precintos y vitolas, piezas pertenecientes a las campañas 1.991, 1992, y 1993. Y han controlado los animales que han aportado extremidades para la campaña del presente año.

PROMOCION.

El Consejo Regulador, con el objeto de dar a conocer nuestros productos, ha llevado a cabo una serie de acciones promocionales, no sólo en el territorio nacional, sino también en el extranjero.

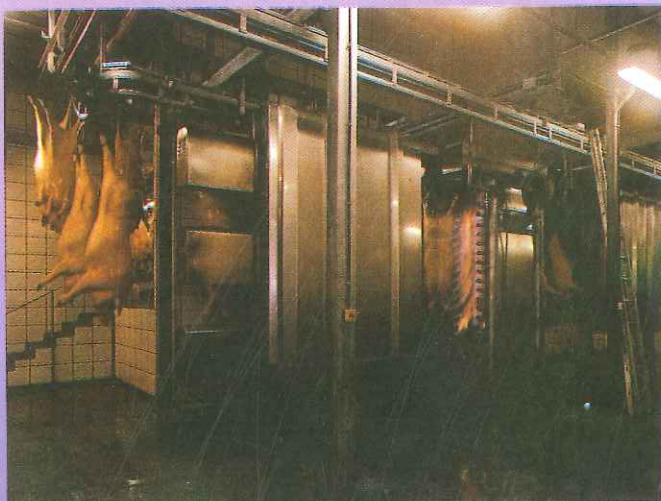
Esta promoción se ha centrado en la participación en certámenes alimentarios, degustaciones de productos acompañadas de exhibiciones de corte de jamón e inserciones publicitarias en distintos medios de información.

MA UISA

Matadero  uijuelo, s.a.

INDUSTRIA CÁRNICA
HOMOLOGADA

Apartado de Correos, 2 — Filiberto Villalobos, 2
Teléfs. 58 01 54 - 58 07 40 — Fax. 58 17 76
GUIJUELO (Salamanca) España



- ✿ **MATADERO DE PORCINO**
- ✿ **SALA DE DESPIECE**
- ✿ **FUNDICIÓN DE GRASA**

INDUSTRIA HOMOLOGADA

R.D.G.S. n.º 103233/ SA

R.I.A. n.º 37/ 40555



MA  UISA
Matadero  uijuelo, s.a.

Mirando hacia Europa

A la hora de realizar mención a alguno de estos actos promocionales se podría comenzar por hacer referencia a la colaboración en el programa "El menú de cada día", dirigido por el prestigioso cocinero Karlos Arguiñano, quien se desplazó acompañado de un equipo de producción a Guijuelo, para conocer in situ nuestro producto y su entorno. Hasta la fecha se ha emitido el primer bloque, compuesto por tres programas secuenciales en los que se ha expuesto el área geográfica, los productos y los controles de los jamones. El segundo bloque se emitirá en los meses de octubre y noviembre.

Como todos recordarán, recientemente se ha celebrado el IX Día del Jamón, cuyos actos se dividen en dos partes, una profesional, las Jornadas Técnicas, donde se analizaron aspectos importantes para nuestra industria, y otra parte lúdica, donde cabe destacar la novedad presentada por la valoración de la añada'92, el almuerzo de confraternidad o la verbena popular.

Como cada año, a principio del mes de diciembre, el Consejo Regulador, presentó la Reserva'92, e hizo público el dictamen de añada correspondiente, que mereció la calificación de EXCELENTE. En esta ocasión el marco acogido fue Sevilla, concretamente en la Isla de la Cartuja. El acto contó con la presencia de hosteleros y restauradores andaluces, así como periodistas gastronómicos. En cuanto a las autori-

dades que allí se dieron cita cabe mencionar a Alfredo Torres, Director General de Industrias Agrarias de la Consejería de Agricultura de la Junta de Castilla y León de Salamanca; así como representantes del Indo y de la Junta de Andalucía.

En cuanto a la asistencia a ferias y certámenes es preciso recordar cronológicamente la participación en la IX Feria Agropecuaria de Castilla y León, en Salamanca; Salón Internacional de Alimentación, en París; Alimentaria'94; monográfica de Guijuelo, etc... A estas participaciones directas es preciso añadir las distintas degustaciones de nuestros productos, acompañadas de exhibiciones de corte. Entre ellas se puede citar, entre otras, las que se ofrecieron con motivo de la presentación de la campaña promocional de Salamanca, en la Feria de Peñafiel, de la Feria del Vino y del Queso de Zamora, de la Feria de Valladolid, de la presentación de la Campaña Alimentos de España en Barcelona, de la entrega de los Premios Alimentos de España en Madrid, o de la visita de los alumnos de la Escuela Superior de Hostelería de Madrid.

Con el objeto de potenciar las acciones de promoción directa se han buscado otros soportes publicitarios para alcanzar mayores impactos publicitarios. En el transcurso de este año se ha insertado publicidad en periódicos nacionales, regionales y provinciales, en revistas especializadas, y en emisoras

ES

Embalajes

Saga, S. L.

- **SACOS DE RAFIA** (para envasar jamones)
- **PAPEL KRAFT PARA EMBALAJES** (en rollos y resmas)
- **PAPEL PERGAMINO - ANTIGRASA**
- **CAJAS CARTÓN** (Distribuidor Cartonajes FERVI, S.A.)
- **CINTAS ADHESIVAS** (anónimas e impresas)
- **SACOS, BOLSAS Y ROLLOS PLÁSTICOS**
- **FLEJES DE PLÁSTICO** (para máquina automática)
- **FLEJES DE ACERO**
- **BOLSAS VACÍO**

- **TOMIZAS JAMONES:** esparto, sisal, algodón
- **MALLAS JAMONES** (Surtido colores)
- **HILOS PARA EMBUTIDOS** Algodón y Nylon para máquinas atadoras
- **FUNDAS JAMONES** (anónimas e impresas)
- **CUERDA PLÁSTICO PARA SECADEROS**
- **MÁQUINAS Y NAVETS PARA FIJACIÓN DE ETIQUETAS**
- **MÁQUINAS Y ETIQUETAS FECHA DE ENVASADO Y CADUCIDAD**
- **ROPA DE TRABAJO:** Botas, monos, batas, guantes, delantales, etc.

TELF. 401763

FAX. 400591

PLAZA SANTA TERESA, 4
BÉJAR

de radio.

Es preciso destacar la buena acogida que los medios de información han dispensado a esta Denominación de Origen. Son numerosos los artículos, entrevistas y espacios radiofónicos que se ha hecho eco de las distintas acciones realizadas por el Consejo Regulador. Más de uno ha dedicado espacios importantes al Jamón de Guijuelo, incluso algunos números especiales.

La prensa internacional también ha publicado información, facilitada desde este Consejo, sobre los productos de la Denominación de Origen Guijuelo. Las revistas francesas "In vino Veritas" y "Gastro Revue", y la italiana "Il codice de la cucina Italiana" son algunas de ellas.

OTRAS FUNCIONES

En este apartado se incluye, en primer lugar, la reforma del reglamento que se ha realizado para adaptarlo a la Directiva Comunitaria 2081. Dicha modificación fue aprobada por el Ministerio de Agricultura, Pesca y Alimentación de la Orden del 30 de noviembre de 1.993 (BOE 7-12-93). Dicho reglamento fue tramitado por el MAPA a Bruselas. Actualmente figura entre las Denominaciones de Origen inscritas en la CEE.

Durante este tiempo también se han mantenido diversos contactos y reuniones encaminados a buscar solu-

ción a la problemática del sector. En este sentido se enmarcan las distintas reuniones mantenidas con el Ministerio de Agricultura de la Junta de Castilla y León, el Instituto de Comercio Exterior, Excal, la Diputación Provincial de Salamanca, Salamanca Emprende, Cámara de Comercio, Autoridades de Chile, etc...

Los contactos mantenidos por el Presidente del Consejo con los responsables de Agricultura de Chile, en el transcurso de la Misión comercial que organizó la Cámara de Comercio de Salamanca, el año pasado fueron el punto de partida para que se haya autorizado la comercialización de los productos ibéricos en el país andino.

Finalmente, el C.R.D.O. Guijuelo, consciente de la situación boyante que está atravesando la comercialización de nuestros productos en el mercado nacional, ha dejado conjuntamente con el ICEX, EXCAL, y otros organismos, para buscar fórmulas alternativas basadas en el mercado exterior.

Con este breve resumen hemos pretendido realizar una radiografía de lo que en pro de la Denominación de Origen Guijuelo se ha realizado.

*CONSEJO REGULADOR
D. O. GUIJUELO*



TRANSPORTES

TRANSPORTES
ESPAÑOLES
INTERNACIONALES S.A.



- TRANSPORTE Y DISTRIBUCIÓN A TODA ESPAÑA
 - RECOGIDA Y ENTREGA A DOMICILIO
 - CARGAS COMPLETAS
 - SERVICIOS DIARIOS

• **ALQUILER DE CARRETILLA ELEVADORA**

GONZÁLEZ SÁNCHEZ, C. B.

Camino Lateral, 45
Teléfono 580772 - Fax 581261

37770 GUIJUELO
(Salamanca)

Ecós de la pasada feria monográfica.

Durante los días 18 al 21 de Junio pasado un año más se celebró la Feria de Muestras de Guijuelo en su VII edición, y un año más, se ha dado un paso hacia adelante en la consolidación de esta Feria de Muestras.

Año tras año se ha podido comprobar que la feria iba en auge y año tras año nos cabe el orgullo de decir, como empresa organizadora, que hemos ampliado los objetivos que en un principio nos propusimos.

En esta VII edición de la Feria de Muestras de Guijuelo se ha conseguido que la participación sea mayor que en anteriores ediciones, y además que entre ese mayor número de participantes sea también mayor el número de participantes extranjeros, toda vez que este año han sido cinco los expositores de fuera de nuestras fronteras, una empresa holande-

sa, una italiana, dos portuguesas y una francesa, esto nos da idea de la importancia que la Feria de Guijuelo está cogiendo año tras año, una importancia y un renombre que llega fuerte a nuestro país como así lo demuestra la participación antes reseñada.

También queremos resaltar, esto como dato anecdótico, que en las ofici-



nas de la feria se han recibido, aparte de varias llamadas telefónicas, dos fax de fuera de la Comunidad Europea, en concreto uno de Chile y otro de México para pedir información de cómo poder llegar hasta Guijuelo para asistir a la feria de muestras y a la vez encargarnos, si era posible, se les hiciera reserva de hotel, billetes de avión etc. Nosotros como es lógico les contestamos con todo tipo de información y les hicimos las reservas que nos solicitaron etc, etc.; nos resultó muy agradable el poder saludar a estas personas y a la vez acompañarlos en su



Trainox

CONSTRUCCIONES EN ACERO INOXIDABLE

*EQUIPAMIENTO PARA
INDUSTRIAS CÁRNICAS*

*FABRICACIÓN SEGÚN
NORMAS DE
HOMOLOGACIÓN DE LA C.E.E.*

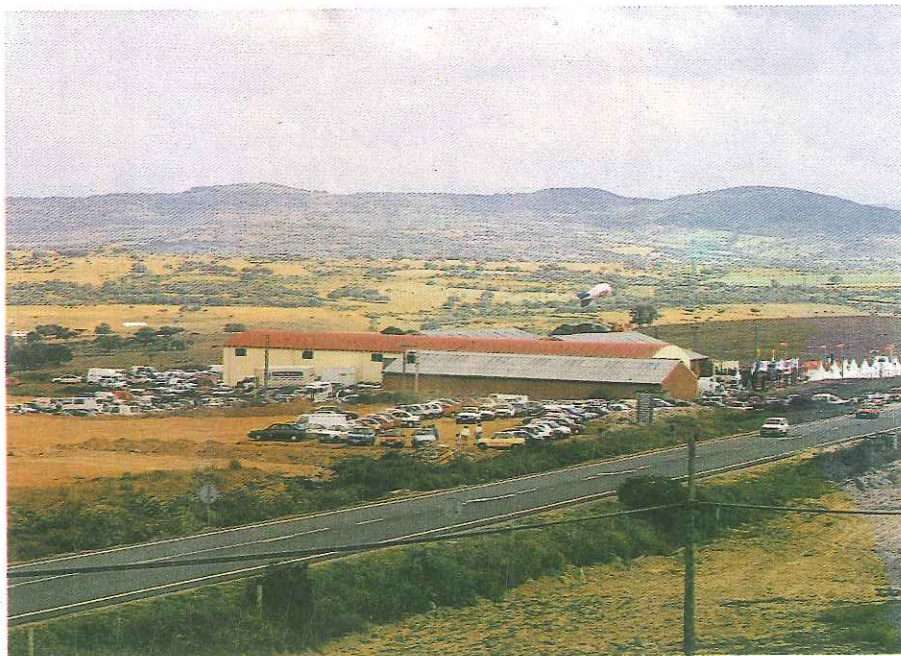
Calle América - Teléf. y Fax 23 91 44

Polígono "Los Villares"

37184 VILLARES DE LA REINA

(Salamanca)

visita a la feria y nos sirvió de satisfacción cuando nos dieron la enhorabuena por la organización y montaje de la feria, diciéndonos que era, dentro de las ferias de este tipo que habían visitado, una de las más completas, ya que en otras se mezclaba la tecnología cárnica con otros muchos artículos que no tenían nada que ver con el tema. Les explicamos que desde su creación era la idea básica de esta feria, el conseguir que sea únicamente **TECNOCHACINERA**, ya que es la feria que Guijuelo necesita debido a la situación geográfica en que está enclava-



do, en el centro más importante de España en la industria chacinera.

En el tema de asistencia de público tenemos que comentar que ha sido menor que en la última edición, ya que en la pasada nos visitaron 36.000 personas y este año, según los muestreos el número ha sido menor, aunque parece ser, según

las encuestas realizadas entre los expositores, que el número de visitantes profesionales ha sido mayor, lo que nos demuestra que la feria está cogiendo más auge entre los profesionales de la zona y menos interés como feria bullanguera, que consideramos cosa lógica ya que para el público que visita la feria y no es profesional le resulta aburrida ya que lo único que se ven son máquinas y máquinas, y no les resulta divertido, pero creemos que a fin de cuentas es lo que interesa a los expositores, que aun con menos visitantes, sean más productivos los con-

tactos, aunque para los expositores que no son del ramo no les resulte tan interesante su participación, como ha sucedido este año, no sabemos si las causas de las pocas ventas efectuadas por este tipo de expositores ha sido debido a que se les sacó del

recinto principal y se les alojó en Haymas en los exteriores, o por el contrario esta poca venta realizada ha sido debido a lo anteriormente expuesto, o sea porque la mayoría de visitantes les interesa en concreto el tema de chacinera.

Las empresas que participaron en esta edición fueron las siguientes:

Fábrica de cajas
de cartón ondulado

Cartonajes



34 AÑOS
AL SERVICIO DE
LA INDUSTRIA
CHACINERA

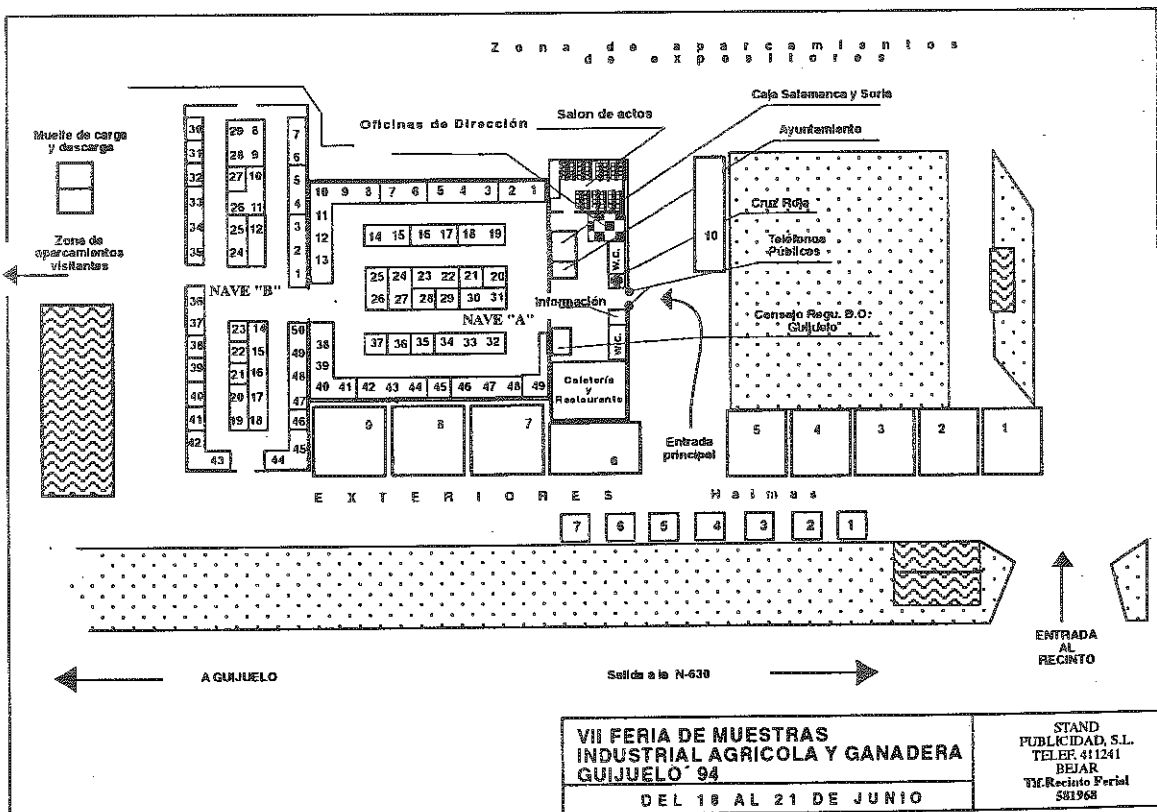
Ctra. Fuentesauco, km. 2 - Teléf. 229996 - Fax 222185 - SALAMANCA

Representante de Zona:
Embalajes Saga, S. L.

Telf. 40 17 63 - Fax 40 05 91
BÉJAR

MANUFACTURAS CEYLAN, S.L.
 CASQUERO GARCÍA, S.L.
 GIMENEZ, S.L.
 ZERMAT
 ALISERVIS, S.L.
 MAQUINARIA SERRANO, S.L.
 TALLERES VILANOVA
 POLIMAK, S.L.
 SIKA, S.A.
 AISLAMIENOS DEMOI, S.A.
 INTRAEN, S.A.
 EXTRAFORT, S.A.
 METTLER TOLEDO S.A.E.
 HELMANTICA DE CERRAJERÍA, S.L.
 VIZUETE, S.L.
 INSTALAD. FRIGORÍFICA SALMANTINA, S.L.
 EUROPLASSA, C.B.
 GRAFOPREX, S.L.
 PROANDA, S.L.
 ROSER CONST. METÁLICAS, S.A.
 LUCIANO SÁNCHEZ BLANCO
 INDUSTRIAS F.R.C., S.L.
 TECNOTRIP, S.A.
 ANTONIO SANCHEZ
 LA CAMPANA - Josefa Estelles Mayor, S.I.
 CARBOMAC, S.L.
 EXCLUSIVAS TITO - Angel Bernardo Glez.
 STAND PUBLICIDAD, S.L.
 INDUSTRIAS FAC, S.L.
 UNIÓN PRODUCTORES PIMENTÓN DE LA VERA
 SUMINISTROS TECNOS ESPAÑA, S.A.
 ARPA, S.A.
 INOXIDABLES SANTIAGO, S.L.

EQUIPAM. INDUSTRIALES MAHER, S.L.
 PROING OESTE, S.L.
 CERRAJ. Y MONTAJES ELICES, S.L.
 TYSAT, S.A.L.
 JOSÉ COLLADO, S.A.
 DISTRIB. COMERC. SALMANTINAS YUSTE, S.L.
 OFIMÁTICA JUANES Y CURTO, S.L.
 BALANZAS Y SISTEMAS BIZERBA, S.A.
 JULIA RONCERO CARRASCAL ID.-E.C.
 CONST. METÁLICAS JOSÉ LIZONDO "LIZ"
 ESTUDIOS POLUX, S.L.
 FRIGOR BOX ESPAÑA, S.L.
 TECNISECO INGENIEROS, S.L.
 TRAINOX, S.L.
 CASTILLO BLANCO - EQUIPOS PARA FRÍO, S.A.
 CONSTRUC. Y AISLAMIENOS JUDAS, S.L.
 DORDAL, S.A.
 CASTILLA PACK, S.L.
 INDUSTRIAS SAN CAYETANO, S.A.
 MECANICAS PUJOLAS, S.C.
 CAMONSA, S.L.
 SALAMANCAR I, S.L. - "Honda"
 AUTO GUIJUELO, S.L. - "Renault"
 MAQUINARIA GONZALVO, S.L.
 VIVEROS GUIJUELO
 MIGUEL MARTÍN MARTÍN - "Peugeot"
 ALIPIO GONZÁLEZ, S.L. - "Citroën"
 AUTOOCASIÓN
 MAQUINARIA Y RECTIFICADOS NUÑO, S.L.
 AUTO-RECAMBIOS DOLVI
 HOGAR Y COSMÉTICA
 CAMISETAS YOGUI
 LIBROS VALENTÍN SÁNCHEZ



"PIMENTÓN DE LA VERA"

DENOMINACIÓN DE CALIDAD

Aroma

Sabor



Estabilidad

Imprescindible para embutidos

¡El mejor del mundo!



UNIÓN DE PRODUCTORES DE PIMENTÓN

SOCIEDAD COOPERATIVA

A. P. A. - 268
10400 JARAÍZ DE LA VERA
(CÁCERES) - ESPAÑA

AGENTE PARA CASTILLA Y LEÓN:

Marcelino Sánchez Martín

G. Mola, 47 - Teléf. 923 - 58 01 45
CAMPILLO DE SALVATIERRA
(Salamanca)

PIMENTON
PV
DE LA VERA
DENOMINACIÓN DE CALIDAD

ARTESANÍAS TIUNA
JOSÉ POSADA, S.L.
MECANIPOL
DEPORTES ESTERRA

La feria quedó configurada como indicamos en el plano de la página anterior.

El Consejo Regulador de la Denominación de Origen Guijuelo programó, dentro de sus jornadas técnicas, una conferencia a cargo de D. Carlos Buxade sobre el tema de la agrupación de las PYMES.

Otra conferencia a cargo de D. Clemente López Bote disertó sobre el control de la composición de las grasas del cerdo ibérico.

D. Jesús María Fernández Manzano, del Consejo de la Denominación de Calidad del Pimentón de la Vera, ofreció una charla con el tema "El Pimentón de la Vera en embutidos selectos".

Por otro lado y como viene siendo habitual el Grupo Folklórico "El Torreón" actuó tanto en la inauguración como en la clausura de la feria y en el salón de actos puso en escena la representación de "La Matanza Típica"

También y en el salón de actos del recinto ferial la cantautora local Myly Díaz nos deleitó con un recital de sus mejores canciones.

Los medios de comunicación, tanto en prensa como en radio, resaltaron con gran difusión y día a día los acontecimientos más relevantes de la feria.

LA GACETA el día anterior a la inauguración de la feria publicaba en sus páginas una entrevista firmada por Alfonso G. Martín que entrevistaba al alcalde de Guijuelo D. Santos Carrasco Manzano y en ella analizaba con detalle la importancia de esta feria.

Siguiedo con LA GACETA y en su



edición del día 18 de junio, día de la inauguración de la Feria Monográfica aparecía una entrevista con el presidente del Consejo Regulador de la Denominación de Origen D. Luís José Martín que deta-



CARRASCO
HIJO DE
ATANASIO
GUIJUELO

laba los actos del "Día del Jamón" además de darnos opinión de la calidad de la añada '92 y hacía mención a los proyectos de expansión comercial que tiene el Consejo Regulador.

Otro artículo que merece mención es la noticia de que Guijuelo contaría durante los días de la feria con un canal local de televisión que tubo informados a los guijuelenses de los actos de la feria.

El domingo día 19 resaltaba en sus páginas la inauguración de la feria por el Presidente de las Cortes de Castilla y León D. Manuel Estrella Hoyos, acompañado por el alcalde Santos Carrasco y concejales del Ayuntamiento de Guijuelo.

La edición del día 20 destacaba en titulares la masiva afluencia de público y el día 22 publicaba la noticia de la clausura y hacía una primera valoración de los resultados de la feria.

Por su parte EL ADELANTO en su edición del día 18 presentaba firmado por Myly Díaz un extenso reportaje de ocho páginas donde detallaba todos los pormenores de la feria además de entre-

vistas a diferentes personajes relacionados con la industria de Guijuelo, a su alcalde Santos Carrasco, a los concejales Juan Pedro Martín Arroyo y Julián Luis Díaz encargados de la supervisión de la feria, a Fernando Solano por el Consejo Regulador y a su presidente Luis José Martín Gómez, a la Directora de la Estación Tecnológica de la Carne María Do-



lores García Cachán, así como otras noticias de interés.

Los restantes días, en sus ediciones diarias, destacó en titulares tanto la inauguración de la Feria por el presidente de las Cortes de Castilla y León, así como otras noticias de interés como las Jornadas Técnicas del Consejo Regulador, las actuaciones musicales de Myly Díaz y el Grupo Folklórico "El Torreón", así como dio noticia de la clausura de la feria.

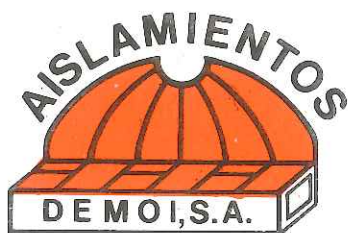
No me queda más que decir que,



**REFRIGERACIÓN INDUSTRIAL
CLIMATIZACIÓN EN BODEGAS Y SECADEROS
NATURALES CON CONTROL DE HUMEDAD**

FÁBRICA:
Polígono Industrial LA VEGA - Parcela 3 - 1
Teléfs. (983) 77 13 51 - 77 10 54
TORDESILLAS (Valladolid)

Plaza Julián Coca, s/n
Telf. (923) 58 12 04
GUIJUELO
(Salamanca)



DEMOI, S. A.

ESTUDIO Y PROYECTOS
DE
AISLAMIENTOS



PANELES DE POLIURETANO
PARA CÁMARAS FRIGORÍFICAS



• INSTALACIONES • DEPÓSITOS TUBERÍAS
VAPOR FRÍO • FALSOS TECHOS

San Antonio, 2
Teléf. (911) 226713 - Fax 228726

MARCHAMALO
(Guadalajara)

como empresa organizadora de esta VII Feria Monográfica de Guijuelo, hemos cumplido con los objetivos trazados y esperamos que la próxima edición para dentro de dos años supere en todos los niveles a la de este año.

JUAN JOSÉ HONTIVEROS

GUIJUELO

Coincidiendo con la primera
la fiesta del jamón

El presidente de las C
de Castilla y León inaug
a VII Feria Monográfica

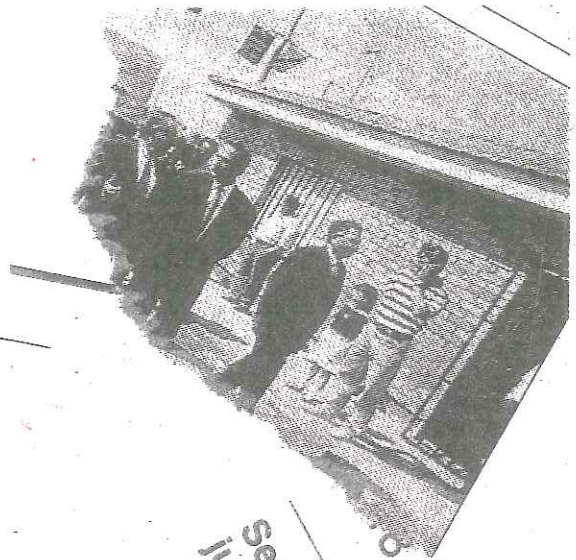
Dentro de un clima lleno de optimismo, el president
inauró la VII Feria

14/ Domingo, 19 junio 1994

Guijuelo

n representac

El pres
egional



Según el alcalde, Santos Car
junto al presidente de las C
«La Feria de M
sin duda la pr



TALLERES SALMANTINO



C. B.

**SERVICIO
GRUA Y
PLATAFORMA**

Servicio completo del automóvil

**Exposición, Reparación y
Venta de Vehículos**



Ctra. de Valdelacasa, 2
Telfs. 58 02 03 y 58 18 84
GUIJUELO

IEC INSTALACIONES
ELECTRICAS
GUIJUELO, S.A.L.

Instalador Autorizado: SA-398 - C.E.I. 164

DISTRIBUIDOR DE



TELYCO

José Antonio, 21
Teléfonos 58 20 70
Particular 58 12 26

37770 GUIJUELO
(Salamanca)

La Plaza del Altozano adquiere protagonismo.

La antigua Plaza del Altozano tendrá este año un protagonismo especial durante la semana de las fiestas. Uno de los lugares que guarda el sabor del Guijuelo tradicional verá en estos días turbada su calma por el ir y venir de gentes que visitan el real de la feria, instalada a escasos metros, prácticamente en sus mismas puertas. En la Plaza también hay permiso municipal para establecer casetas y alguna atracción de ferias, si en la zona que arranca de la bajada del matadero no hubiese espacio suficiente.

De forma triangular, la Plaza del Altozano está formada por viviendas de una planta, recogidas entre portales y dejando a veces entrever la pizarra y el adobe, dos elementos básicos del hábitat de esta villa. Rodeada de altos edificios, esta plaza se mantiene en el tiempo como escaso testigo de una época de sencillez que va dejando paso a la ostentación industrial.

Cercana al Corral de Concejo, un lugar común del municipio, el Altozano ha sabido estar quieto observando el progreso.

Posiblemente en un período histórico anterior tuviera su importancia dentro del núcleo central de la población al desembocar en esta plazuela la calle de Abajo, prolongación de la de Arriba, arterias principales de la localidad. Tránsito hacia el camino de Salvatierra de Tormes cuando el señorío retenía esplendor, el Altozano gozó de un protagonismo que se fue perdiendo con los años.

Hace un tiempo, la pavimentación de esta Plaza, con el enrollado característico en pro de la inclemencias climáticas, fue sustituido por la fría pavimentación del cemento. El lugar, no obstante, sigue conservando ese sabor de calma que precedió a la era de las prisas y que por unos días va a alterarse para volver de nuevo al sosiego.

PROXIMIDAD

El Altozano esta próximo al barrio de Santa María, uno de los primeros de Guijuelo, que junto con el de Allende y el núcleo central de la Plaza y Calle Mayor (hoy Salas Pombo y Abajo) formaban una población que estaba inmersa en el arrierismo. Según estos datos, aportados por David Hernández, el barrio de Sta. María, cercano a la Plaza que nos ocupa, tendría un origen visigótico, estando la antigua Iglesia en el sustrato de las viviendas del alto del Teso de la Feria y en cuyas inmediaciones se descubrió

Rodilla

MUEBLES
FERRETERÍA



ELECTRODOMÉSTICOS



**100 años al
servicio de
nuestros
clientes**

Filiberto Villalobos, 97 - 99

Teléfono 58 11 14

37770 GUIJUELO

(Salamanca)

Rodilla



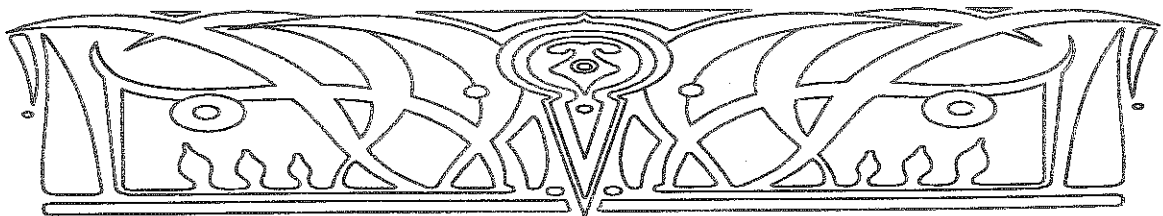
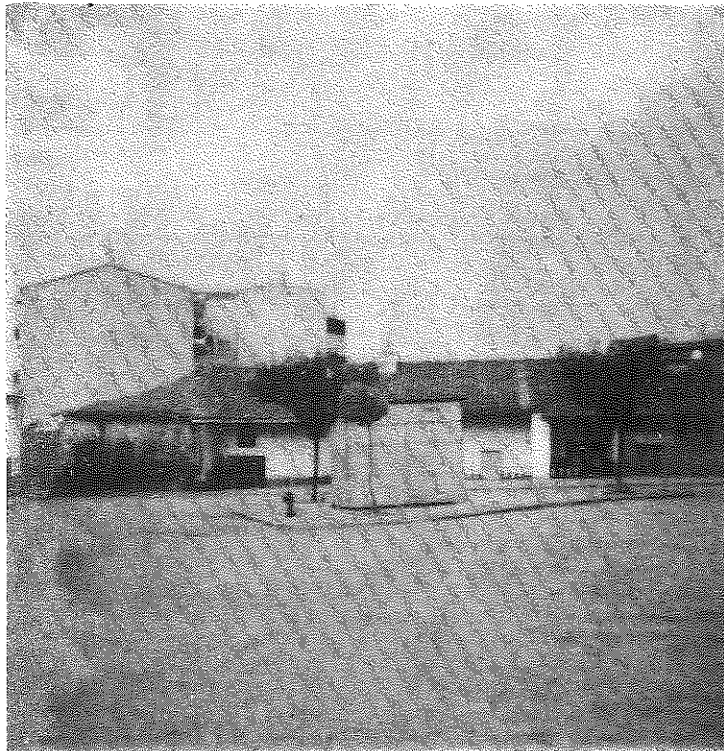
un cementerio de esa época con sepulturas antropomorfas excavadas en el suelo de pizarra.

Próxima también al Altozano estará la residencia de ancianos de Guijuelo, que actualmente se construye con subvenciones de diferentes administraciones y que se debe al impulso de la Fundación La Asunción, un grupo de guijuelenses preocupados por el futuro de sus mayores.

La plaza del Altozano puede verse estas fiestas salpicada de casetas o de puestos ambulantes en los que los mercaderes exponen sus productos casi todos Made in China, o los tomboleros venden sus papeletas para rifas improvisadas.

En antiguos proyectos municipales figuró como zona de posible embellecimiento. Quien vela por las raíces de esta villa desearía que se conservase así.

MYLY DÍAZ



PARA USO
ALIMENTARIO
INDUSTRIAL

PULPA DE AJO
DMC

EXPLICACION:
Ajo fresco triturado
("Allium sativum").

COMPOSICION:
Ajo fresco, sal,
acidulante.
DOSIS: B.P.F.

AJO NATURAL EN PASTA



CONSERVACION:
Mantener el envase
cerrado al abrigo de
la luz y la humedad.

Peso neto: 400 grs.

Lote fabr.:

Fecha de Ver tapa
fabricación:

Consumir
preferentemente
antes de un año.

R.S. n. 26.631-GR



Camino de Jayena, s/n. - 18620 ALHENDIN (Granada)
Teléfonos: 958 - 57 64 86 (5 líneas)
Fax: 958 - 57 63 89

Depósito en:

Comercial Veterinaria DEL MAR

Gabriel y Galán, 3 - Teléf. 58 19 63
GUIJUELO (Salamanca)

Tecasa



Instalaciones en Estación Tecnológica de la Carne

**Montamos todo tipo de
aislamiento para el
sector alimentario
con:**

- Poliestireno
- Poliuretano
- Paneles

**Realizamos los
acabados**

correspondientes a base de: Enfoscados, P.V.C., Poliester,
semipaneles tanto en obra nueva como en reformas
de antiguas instalaciones

Tecasa

Torrecilla, 16. Pol. Ind. Río de Janeiro
28110 **ALGETE** (Madrid)
Tel.: (91) 628 00 82 - Fax (91) 628 00 52

"Atardeceres veraniegos en Guijuelo"

Dice Antoine de Saint Exupery en el prólogo de su obra "El Principito" que todos hemos sido niños, pero bien pocos se acuerdan de ello.

De la época infantil y de forma indeleble en algún pequeño rincón del interior y matizados de sutil blancura han quedado grabados recuerdos y vivencias. El paso de los días se encarga de difuminarlos. Ahora bien, sin que resulte paradójica, la nostalgia, poso leve en la conciencia, en suave estado de alerta los alienta.

La hora crepuscular del atardecer tenía un encanto indefinible. La tarde poco a poco se fundía en el crisol del tiempo. Lo cual llevaba aparejado en el ocaso vespertino no tardaría en diluirse en la noche. El Salmo 118 A haciendo referencia a la presencia de Dios en el lenguaje infinito de la Creación afirma que la "noche a la noche se lo susurra". ¿De dónde proviene este susurro? Sin duda tiene algo que ver con el silencio rasqueado por el viento, bajo un parpadeo de estrellas. Los hombres seres en permanente búsqueda debíamos descifrar la clave.

No se trataba de ensoñaciones vagas. A medida que la tarde avanza-

ba, una multitud de rayos dorados ponía una nota de belleza en el ambiente.

Las piedras grises del "Torreón" se irisaban. En el campo se acunaba la armonía. Parafraseando al poeta Fray Luis de León.

El aire se serenaba
vistiéndose de hermosura
y luz no usada.

En estos instantes de penumbra vespertina la Plaza Mayor de Guijuelo se poblaba de mil sonidos diferentes. Las voces y los juegos de los niños la recorrían en todas las direcciones. Las madres sentadas en los apoyos conversaban. Algunas de ellas vigilaban cochecitos de bebé.

Los dueños de los bares colocaban sus terrazas en la calle. En ocasiones, la monotonía de este quehacer se rompía, por la presencia de bandejas recubiertas de lonchas de jamón serrano, y tapas de salchichón y chorizo. Las gentes se sentaban juntas para compartir con carácter festivo cualquier acontecimiento. El pan y los embutidos, regalo para el paladar, nada pedían a cambio. Se veían aureolados por el precioso colorido de los "chatos" de vino tinto de un color rojo muy puro.

Desde la puerta entreabierta se colaba música estridente, Una pandilla de adolescentes armaban jaleo y batían palmas.



Línea de faenado

POLUX S.L.
ESTUDIOS



Depiladora de cabezas

- **ESTUDIOS**
- **DISEÑO**
- **CONSTRUCCION**
- **INSTALACION**
- **REMODELACIONES**
- **HOMOLOGACION
PARA LA U.E.**

MATADEROS

- Línea completa de sacrificio
 - Depiladoras
 - Hornos de Chamuscar
 - Túneles de escalde
 - Depiladoras - escaldadoras
 - Transportadores
 - Sistema de extracción de sangre alimentaria
 - Equipamiento en general
- SALAS DE DESPIECE**
- Instalación
 - Equipamiento
 - Automatización



Mesa de Sangrado Horizontal

Representantes exclusivos en España de *SFK* y *KJ MASKINFABRIK A-S*

ESTUDIOS POLUX, S.L. Latrilla, 28-2º-2ª. 08915 *BADALONA* (Barcelona)
Teléfonos: (93) 397 14 87 - 397 02 28. Fax: (93) 397 14 87

Por en medio de la Plaza unos ancianos paseaban "El tío Matías" mientras encendía el cigarro con su mechero de yesca, exclamaba con alivio momentáneo:

— Rubias al poniente, sol al día siguiente.

Sus acompañantes reían la gracia del refrán.

Bandadas de pajaros recorrían el firmamento en todas las direcciones.

Un niño de corta edad decía alegremente:

— ¡Hay una boda en el cielo!
¡Hay una boda en el cielo!

El párroco, mensajero de Dios entre los hombres, atravesaba los Portales, se iba a dar su paseo cotidiano. Unos chiquillos se aproximaban hasta él. Besándole la mano en plan de saludo musitaban:

— ¡Buenas tardes! tenga Usted, Señor Cura.

El gorjeo de las aves se convertía en preludio de la tranquilidad.

La bonanza alojada en el nimbo de lo sereno hacía acto de presencia.

Era como si un barco recién botado estuviera a punto de navegar en un océano apacible. La brisa desgranaba su canción de oro. Daba un beso a las hojas de los árboles que se traducían en un rápido estremecimiento.

Por fin los últimos harapos de la tarde se rasgaban. Surgía la noche. Las persianas se alzaban en las casas. Una luna de plata rielaba el universo.

"El Tío Matías" y los que le acompañaban se disponían a dar el último paseo. El señor Matías notaba como se rompían unas frágiles cortinas en su alma. El sentimiento era muy vivo. El monólogo se hizo denso.

—Mañana todo será distinto. Las encinas... El río Tormes... El Torreón... El Trigo... El viento cierzo que en el invierno azotaba a los sembrados...

Los bailes de jotas charras aquellos atardeceres ya tan lejanos en que la novia iba vestida con sus mejores galas... ¡Qué dura se le hacía la separación de ese mundo tan querido! El secreto tan celosamente guardado se desbarataba.. Una lágrima furtiva resbaló por su mejilla:

— Mañana me llevan al asilo...
Dejó la frase sin acabar.

Con paso rápido se alejó para no ver acrecentado el dolor punzante de la despedida.

Hacía ya bastante rato que se habían encendido las farolas. Un niño acodado en la barandilla de un balcón que daba a la Plaza contempló ensimismado el firmamento. Pensaba que la existencia humana se componía de



MAXCOOP

MEJOR... Y MAS CERCA

La mejor mano...
para ganar comprando.



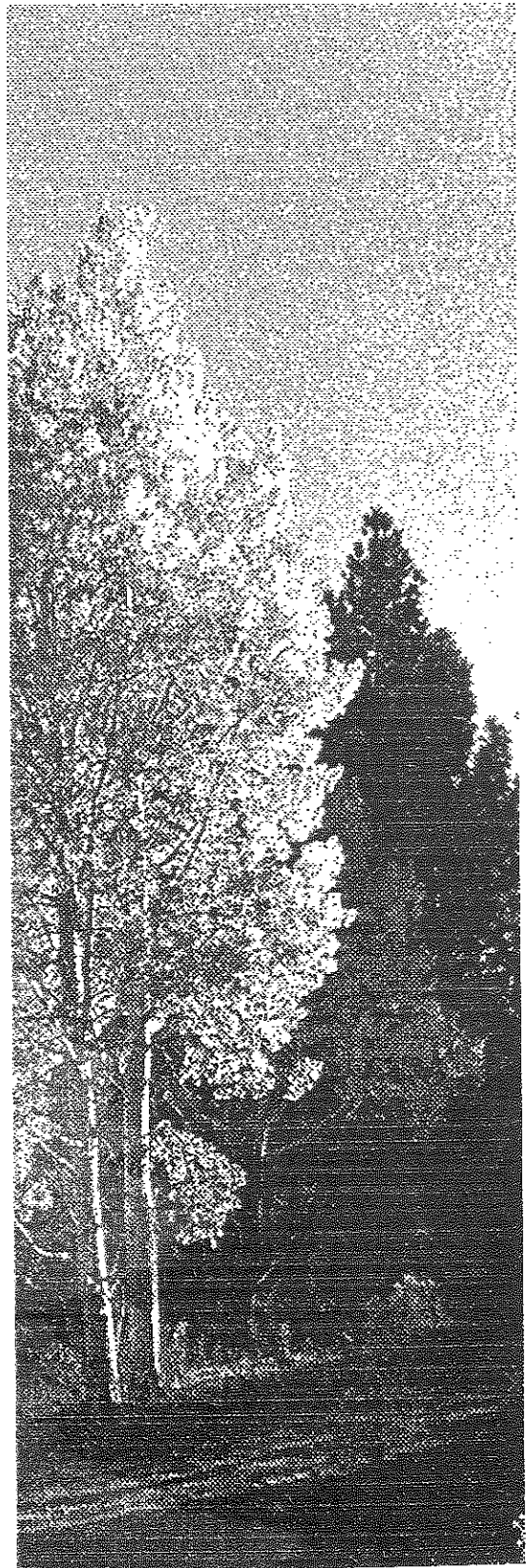
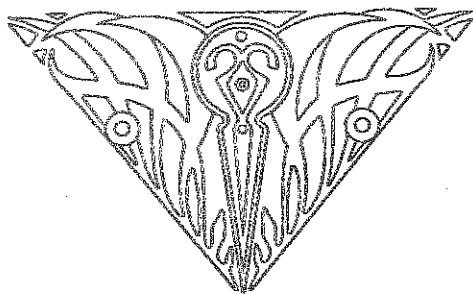
GANADERÍAS PROPIAS
CAFETERÍA
RESTAURANTE
SALÓN COMEDOR
COMUNIONES Y BANQUETES

sueño y realidad ¿Por qué no soñar en unos instantes tan hermosos como estos?. Su sueño voló libre. En un horizonte muy lejano infinidad de payasos afinaban sus violines. Una ráfaga de aire transportó sonidos melódicos que se perdían en los ecos de la noche. Un silencio impregnado de ternura, dejó entrever retazos de estrofas inacabadas. Desflecándose pasaban a formar parte del gran poema de la vida. ¿Quiénes lo recitarían? Un sonido apenas perceptible vibró. A intervalos irregulares y en una forma hartamente difícil se pudo escuchar este estribillo:

Al ocaso de los días
suenan muy lento un compás,
de una canción que se alarga
y que nos roza al pasar.

¿A dónde fue a parar este susurro?. Tal vez emigró a ese misterio de esperanza encerrado desde siempre entre los hombres. O quizás con el correr de los años se envolvió en una difusa niebla.

ANA-JOSÉ JIMÉNEZ.





Representante para esta zona:
MIGUEL MANZANO MARTIN
C/. Rey Juan Carlos I, 4 - Bajo 2
Teléf. y Fax 58 10 79
GUIJUELO (Salamanca)



PRODUCTOS Y PREPARADOS TECNOALIMENTARIOS
PROVEEDORA ANDALUZA S.L.

Ctra. Sevilla-Málaga, Km. 7,300. Tfnos: (95) 440 35 30 - 440 61 60

Telex: 72596 - PRAM/E. Fax: (95) 440 31 17

Apartado 8865 - SEVILLA

Las setas, manjar silvestre

Las setas han gozado siempre en la historia de una mezcla de realidad y fantasía entre brujas y enanitos, por ello, en mi infancia nos las tenían prohibidas, no obstante por los años sesenta fueron mis primeros pasos en este enorme campo de la micología.

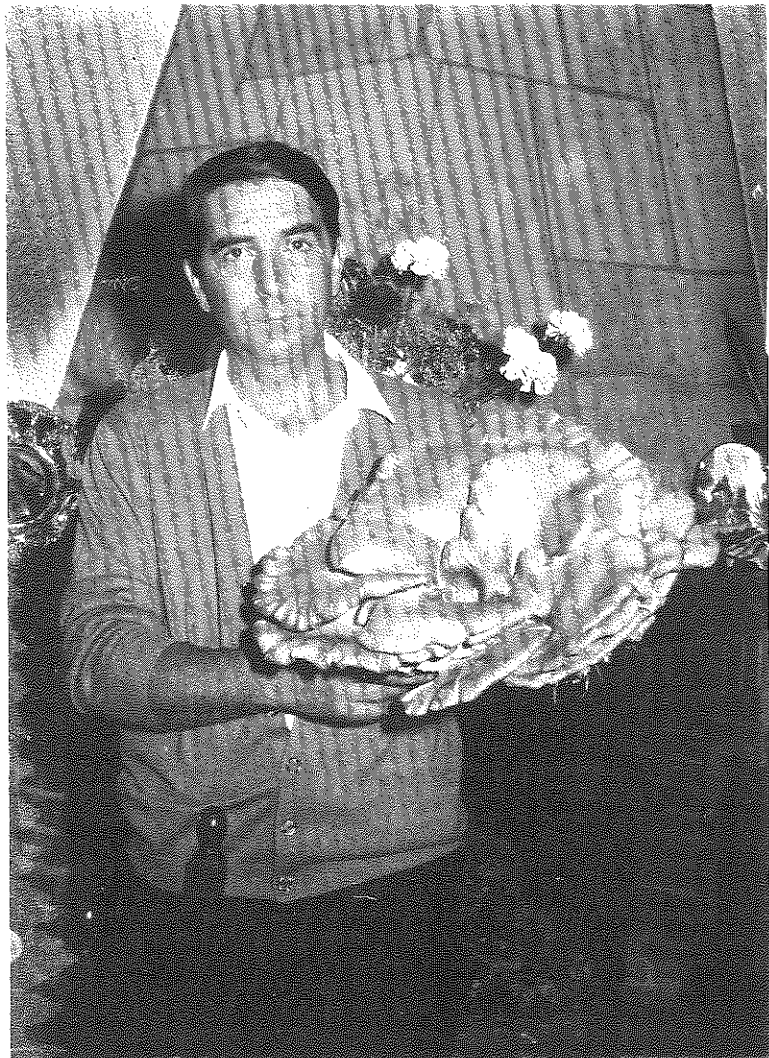
Viviendo entonces en Cepeda de la Sierra donde mi padre estaba destinado como Guardia Civil en esas tardes de otoño al salir de la escuela con unos amigos y a escondidas nos íbamos a las viñas a coger unos hongos muy ricos que salían muy abundantes. Provistos solamente de sal unos los cogíamos y otros hacían la lumbre, cogíamos el sombrero, lo pinchábamos en un palo, unos granos de sal y a asarlos, ¡qué ricos nos sabían!

Si se enteraran en nuestras casas la paliza era segura, solamente comíamos esa especie pues de oídas sabíamos que no eran venenosas y sin embargo cuántas especies conozco

ahora a través de libros, vídeos etc.

Cuentan los libros que Agripina envenenó a su esposo Claudio (emperador de Roma).

La reina de las setas lleva el nombre de Amanita Cesárea pues en la vieja Roma eran muy apreciadas debido a sus cualidades culinarias, en

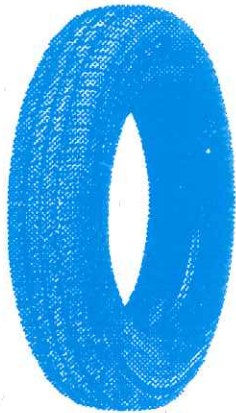


la zona de robledales en la sierra la podemos encontrar no muy abundantes.



Bernardo Fernández S.A.

C/. Oriente, 11 - GUIJUELO
Teléfono (923) 58 00 00 - Fax 58 20 87



**TALLERES
GONZÁLEZ
SIMAL, S. L.**

C/. Filiberto Villalobos, 16-18

Teléfono 58 03 21

37770 GUIJUELO (Salamanca)

Las setas son como la caza, una aventura para aficionados y principiantes que se lanzan al campo rastreando el suelo hasta dar con ellas, es todo un ritual, las setas se esconden, a veces sus colores se confunden con el campo, otras son tan llamativas que peligro tienen.

Este manjar es sin embargo un peligro, bien sabido son las intoxicaciones y muerte todos los años, hay setas comestibles de variedades y gustos riquísimos, hay otras venenosas y algunas mortales, tal que cuando uno se da cuenta no tiene remedio.

Quien salga al campo a buscar setas yo le aconsejo coja las que conozca o se haga acompañar por gente experta, no mezclar las conocidas con las no conocidas, la no conocida consultar con expertos o para ello hay libros muy buenos y poco a poco irá entrando en este fascinante mundo de la micología. En Salamanca ha habido varias exposiciones muy interesantes puesto que las setas están al natural.

La naturaleza nos da infinidad de productos, berro, pampolina, trigueros, moras, trufas etc, pero la trufa y las setas son las reinas de lo que se podría llamar la cocina silvestre.

Unos consejos prácticos, para ir al campo a buscar setas, hace falta paciencia, una cesta si es posible de mimbre o similar, una navaja y un

chubasquero, las setas deben ser consumidas lo más frescas posible, procurando cortar el tronco pues muchos troncos o pies no son comestibles y al mismo tiempo evitamos se llenen de tierra, debemos desechar todas aquellas que veamos estén pasadas o comidas por insectos.

Sólo cortar las conocidas, no patear las otras pues a lo mejor viene otro después que la conoce y le viene bien, no se deben lavar, mejor limpiarlas con una esponja húmeda, tampoco se deben cortar con cuchillo o navaja es aconsejable troncharlas a mano.

Las setas se deben degustar, nunca hartarse.

Hay un dicho que dice que la seta es pan de culebra por lo cual muchos las tienen miedo, la verdad es que toda prudencia es poca.

En esta zona las variedades de setas y hongos comestibles son abundantes, entre ellas citar la oronja o amanita cesárea, boletus, edulis, rebozuelos, niscalos, champiñones, seta de cardo, canaaleja, morilla, morada, colmenilla, barbuda etc.

MANUEL RENTERO DÍAZ



STAMP®
P U B L I C I D A D S L



Confíe su inversión publicitaria a profesionales

Colón, 1 - Teléfono y Fax 41 12 41 - 37700 BÉJAR

PLASTIKA

INTERNACIONAL, S. L.

IMPRESIÓN Y FABRICACIÓN DE:

- BOLSAS DE VACÍO Y COMPLEJOS
- BOBINAS PARA PALETIZAR
- SACOS INDUSTRIALES
- LÁMINAS

37184 VILLARES DE LA REINA

(Pol. Ind. Los Villares)

C/. Ricardo de la Cierva, 15

SALAMANCA

☎ 22 15 95

Fax 22 15 95

Publicaciones
Técnicas
Alimentarias

cárnica
2000



INDUSTRIAS LÁCTEAS ESPAÑOLAS

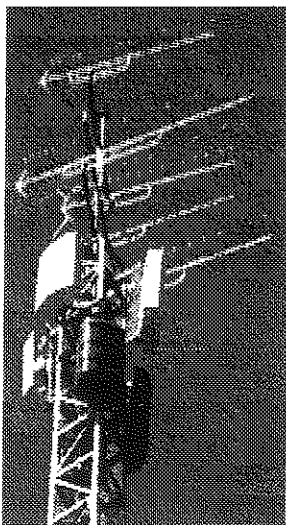
Productos del Mar
PRODUCCION, INDUSTRIA Y COMERCIO DE LA PESCA

INTERNATIONAL MAGAZINE
Bebidas
& TECNOLOGIAS

-
- ANUARIO - DIRECTORIO CÁRNICO
 - ANUARIO - DIRECTORIO LÁCTEO
 - ANUARIO - DIRECTORIO PESQUERO
-

Triana, 52 - bajo Izqda. - 28016 MADRID
Tels.: (91) 350 53 19 - 359 57 98 - Fax: (91) 350 78 80

COLABORE PUBLICITARIAMENTE
EN NUESTRAS PUBLICACIONES



CREACIÓN AUDIOVISUAL

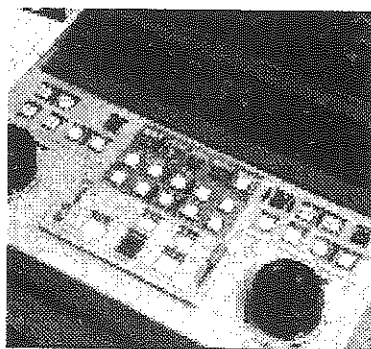
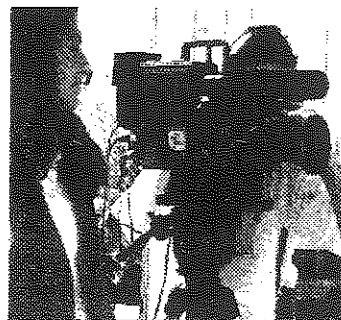
Hay cosas que si bien nos parecían futuras, hoy, se pueden considerar presente.

El desmesurado avance en los medios de comunicación hace que en nuestros días sea imprescindible un soporte donde nuestros mensajes se refleje de la manera más fiel posible.

TV 20/OVER -VIDEO nace coincidiendo con el pleno desarrollo de las últimas tecnologías. Nuestra empresa, apoyada en un gran equipo de profesionales, investiga y aplica estos avances en todas sus producciones. Innovando dentro de nuestra provincia en aspectos como **publicidad, presentaciones de empresa, animación tridimensional...**

La creación de canales locales de Tv. es uno de los servicios con el que hemos logrado, no solo acercar al ciudadano la vida cotidiana de su localidad, sino también hacer que se sienta protagonista de este medio.

En definitiva, **TV 20/ OVER-VIDEO** ofrece una amplia gama de servicios audiovisuales apoyados en las nuevas tecnologías, que pone a disposición de sus clientes.



Producciones más destacadas:

- 1992 - Televisión local. Fiestas de Saucelle.
 - Naturaleza viva. Documental.
 - Fiestas de Villarino.
 - Vuelta Ciclista a Salamanca.
 - "Fantasía y moda" Desfile Fernando Armendariz.
 - "El Mariquelo" Subida a la catedral.
- 1993 - "Matanza típica de Guijuelo".
 - Carnaval de Salamanca.
 - Concierto de ASCOL.
 - Semana Santa Salamanca. "Fervor y Respeto".
 - Desfile Vittorio y Luchino. "Gotas de coral".
 - Vuelta ciclista a Salamanca.
- 1994 - "Salamanca, ciudad saludable" Ayto. Salamanca
 - Tendencias 94.
 - "Aprender con nuestros mayores" INSERSO.
 - Físico. "Espacio de arte contemporáneo".
 - Psicomotricidad en la 3ª edad. Uni. Pontificia.
 - Feria monográfica de Guijuelo 94. TV LOCAL..



*Programa Oficial
De Fiestas Y Ferias
Agosto 1994*



FRIGOR - BOX

Delegación en Salamanca:
ANGEL DE PRADO GOMEZ
Camino de Miranda, 46
Teléfono y Fax 923 - 26 74 53
SALAMANCA

FABRICANTES DE PANELES:

- Lacados
- Plásticos
- Poliester
- Plancha de Poliester
- Todo tipo de puertas

Delegación en España:

C/. El Palmar, 14 - 1.º

Teléf. (972) 60 15 21 - Fax (972) 60 15 23

17230 PALAMÓS



MONTAJES:



ESTEBAN RAMOS, S.L.

Ctra. Burgos-Portugal,
km. 245,8
Teléf. 33 01 70
SALAMANCA

Reina y Damas de honor



Mani Benito Rodríguez
18 años



Eva Guillen Carrizosa
17 años



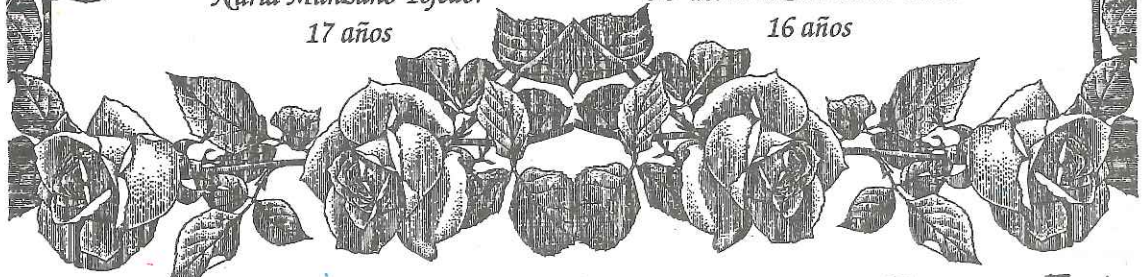
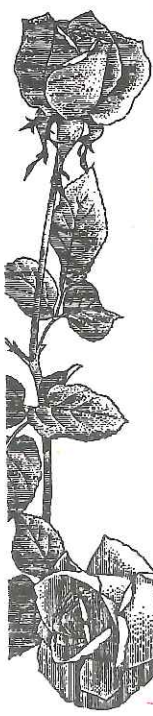
Laura Hernández Limón
16 años



Nuria Manzano Tejedor
17 años



M^a del Mar Sánchez Martín
16 años





- GAFAS • LENTILLAS
- AUDÍFONOS

• Te ayudamos a mirar por tus ojos
• No los descuides, revísalos periódicamente

Infantas, 4

Teléfono 58 20 61

GUIJUELO



Vicente González, C. B.

Cabina horno de secado
Bancada

Teléfs. 58 18 67 - Part. 58 16 29
Ctra. de Fuenterroble, 17

37770 GUIJUELO
(Salamanca)

SÁBADO 13

20,00 H.

En la Plaza Mayor **1er FESTIVAL INTERNACIONAL DE FOLKLORE DE GUIJUELO**, con la participación de 12 grupos y más de 400 componentes.

DOMINGO 14

18,00 H.

En la Plaza Mayor, **CHUPINAZO**. Inicio de las Fiestas con concentración y competiciones de las Peñas, **PASACALLES, CHARANGA** etc.

22,30 H.

En **LA CASA DE LA CULTURA** elección de la **REINA DE LAS FIESTAS 1994** por el jurado compuesto por autoridades y representantes de las Peñas.

23,00 H.

En la Plaza Mayor coronación de la **REINA DE GUIJUELO 1994** y **Pregón de Fiestas** a cargo de D. Fernando Merchante Alcántara, entrenador del Club de Baloncesto de Salamanca de 1ª división.

A continuación **GRAN VERBENA** con la Orquesta Espectáculo **VERSALLES**.

LUNES 15

9,30 H.

DIANA-PASACALLES con la charanga **LA ALEGRÍA**.

12,15 H.

Santa Misa, Procesoión y Ofrenda de flores en honor de la patrona de Guijuelo Ntra. Sra. de la Asunción, con la asistencia de Autoridades, Damas, Peñas y público en general.

18,30 H.

GRANDIOSA CORRIDA DE REJONES con 4 toros de la afamada ganadería de Herederos del Marqués de Albaída de Mozarbitos (Salamanca), para los rejoneadores: **LUIS DOMECCQ** y **ANTONIO DOMECCQ**

23,00 H.

En la Plaza **VERBENA** con la Super Orquesta Espectáculo **VERSALLES**.



Eva
Merceria

CORSETERÍA

ALFONSO XIII, 9 - Teléfono 58 04 88 - GUIJUELO



NUESTRO STAND EN LA VII FERIA DE GUIJUELO

MI

PEQUEÑO JARDÍN

Filiberto Villalobos, 51 - Teléfono 58 19 48 - GUIJUELO

MARTES 16

9,30 H.

DIANA-PASACALLES con la charanga LA ALEGRÍA.

11,00 H.

En la Plaza Mayor JUEGOS INFANTILES organizados por la Peña ASI.

22,30 H.

En la Plaza Mayor actuación de la cantautora local MYLY DÍAZ.

23,00 H.

En la Plaza Mayor la gran Orquesta SHOW BOSTON amenizará la VERBENA.

MIÉRCOLES 17

9,30 H.

DIANA-PASACALLES con la charanga LA ALEGRÍA en la bajada del matadero.

11,00 H.

En la bajada del matadero los niños podrán disfrutar gratis con los JUEGOS de los industriales feriantes.

18,00 H.

Divertida BECERRADA de Peñas con 3 monstruosos toros 3 de ganaderías del campo charro, cuya lidia y muerte a estoque pertenecerá a las cuadrillas de las valientes Peñas y 2 vaquillas para todo el público.

23,00 H.

En la Plaza Mayor la gran Orquesta Atracción MAS BERLIN.

24,00 H.

En la Plaza Mayor entrega de trofeos de los CAMPEONATOS DEPORTIVOS.



OFIMATICA

JUANES Y CURTO S.L.

PASEO CARMELITAS, 30
Teléfs. 22 56 00 - 04
Fax 23 68 41
37007 SALAMANCA

CONCESIONARIO
EXCLUSIVO
PARA SALAMANCA
Y PROVINCIA



olivetti

TALLER OFICIAL



*Mobiliario de oficina
y colectividades*

Elim

SERIGRAFIA

Avda. Lasalle, 200 - Nave 1
Tfno. (923) 26 26 27
37008 SALAMANCA

ETIQUETAS ADAPTADAS A LAS NORMAS VIGENTES

- Etiqueta tipo vitola
- Etiqueta soporte flexible (600 micras)
- Etiqueta Glaspak para embutido
- Etiqueta Glaspak A.D.V. para embutido
- Etiquetas en P.V.C. adhesivo
- Etiqueta en papel barnizado o standard
- Ropa de trabajo, estampación textil
- Serigrafía artística

En Elim. S. C. le proporcionamos:

Un servicio rápido. Envío de pruebas a color antes de impresión. Alta calidad en los productos acabados. Precios muy ventajosos. Equipos y materiales autorizados por la Consejería de Sanidad.

Distribuidor para Guijuelo:
Exclusivas TITO - Teléfono 58 05 95

JUEVES 18

9,30 H.

DIANA-PASACALLES con la charanga **LA ALEGRÍA**.

11,00 H.

En la bajada del matadero los niños podrán disfrutar gratis con los **JUEGOS** de los industriales feriantes.

23,00 H.

En la Plaza Mayor y hasta la madrugada **VERBENA** amenizada por la Orquesta **ESCARLATA**.

24,00 H.

En la bajada del matadero "**FANTÁSTICO CONCIERTO**" con **LOQUILLO Y LOS TROGLODITAS**.

VIERNES 19

9,30 H.

DIANA-PASACALLES con la charanga **LA ALEGRÍA**.

11,30 H.

Apertura de la **FERIA DE GANADOS** en el Mercado Comarcal con premios para los mejores lotes y ejemplares de ganado.

13,00 H.

VINO DE HONOR y entrega de trofeos y premios para los ganadores de la feria.

18,30 H.

GRAN NOVILLADA PICADA con 6 novillos-toros de la ganadería de los Herederos del Marqués de Albaida de Mozarbitos (Salamanca) para los novilleros:
CRISTINA SÁNCHEZ - OSCAR DÍAZ "EL TRUENO" y **PORRITAS DE GUIJUELO**.

23,00 H.

En la Plaza Mayor **VERBENA** con la orquesta **HERCAR'S**.

24,00 H.

En la bajada del matadero, y como colofón de Fiestas, un gran doble concierto con **ASFALTO Y REY LUI**.



TANÉ
HERMETIC
— S. L. —

✉ apt. cor. 132 - 17800 OLOT (Girona)
☎ (972) 29 09 77 - Fax. (972) 29 05 02
ctra. Comarcal 153 Olot/Camprodon km 64
17813 LA VALL DE BIANYA (Girona) SPAIN



Puertas Herméticas Correderas - Pivotantes - Doble acción - Servicios ...

Calidad y Tecnología

JAMONES CON FIRMA

En las dehesas alternan los años de poca o mucha bellota y varían las condiciones de las montaneras. Las cosechas experimentan variaciones en función de la climatología.

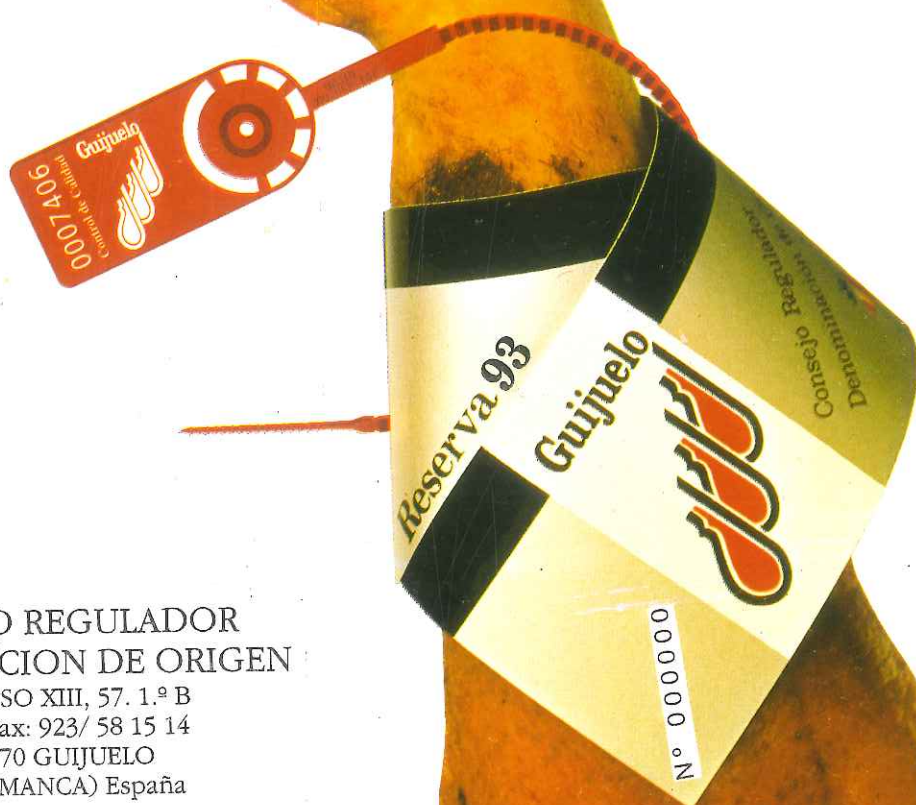
Cada ejercicio el Consejo Regulador de la Denominación de Origen de Guijuelo se pronuncia oficialmente respecto a la calidad de la añada preferente.

Únicamente las piezas escogidas, los genuinos jamones de bellota, merecen el privilegio de ostentar la fecha de la "Reserva".

Sólo los jamones de Guijuelo se clasifican por añadas. Son piezas firmadas y numeradas, procedentes de espléndidos ejemplares de cerdo ibérico, que se dejan madurar lentamente en bodegas silenciosas.

CONSEJO REGULADOR
DENOMINACION DE ORIGEN

ALFONSO XIII, 57. 1.º B
Tel. y Fax: 923/ 58 15 14
37770 GUIJUELO
(SALAMANCA) España





NOS TIENE A SU LADO.

A partir de ahora, la Caja de Madrid está más cerca de usted para integrarnos y colaborar con la economía de Salamanca en general y de Guijuelo en particular.

Para ofrecerle cada vez más y mejores servicios.

Para que disfrute de todas las ventajas que supone tener tan cerca una de las primeras entidades financieras del país trabajando para usted.

Para poner a su alcance todas las posibilidades de ahorro, crédito, inversión y servicios financieros que la Caja de Madrid y su Corporación Financiera tienen para sus clientes.

Para estar, de ahora en adelante, muy cerca de usted.

A su lado.

Nueva Oficina de la Caja de Madrid a su servicio en

Guijuelo

Calle Filiberto Villalobos, 79.

Tel.: 58 14 79.

Y también nos tiene a su lado en:

Salamanca Capital

C/ Toro, 27
Paseo Doctor Torres Villarroel, 11
Avda. Federico Anaya, 14

Salamanca Provincia

CIUDAD RODRIGO
C/ Madrid, 11
BÉJAR
Plaza de España, 10



CAJA DE MADRID